

УТВЕРЖДАЮ:

Должность Председатель комитета
по природным ресурсам
Ленинградской области
Ф.И.О. Нешчинов П.А.

Дата 20.09.2018

Акт
лесопатологического обследования № 07-кк
лесных насаждений Северо-западного лесничества
Ленинградской области

Способ лесопатологического обследования: Визуальное
Инструментальное V

Место проведения:

Участковое лесничество	Урочище (дача)	Квартал (кварталы)	Выдел (выделы)	Площадь, га
Комсомольское	-	3	37	10,3

Лесопатологическое обследование проведено на общей площади 3,8 га.

2. Инструментальное обследование лесного участка.

Уч. лесничество: Комсомольское, участок: - Кв. 3 выд. 37 ЛП выдел: 1.

2.1. Фактическая таксационная характеристика лесного насаждения не соответствует таксационному описанию. Причины несоответствия:

Изменение санитарного и лесопатологического состояния. ошибка при лесоустройстве.

Ведомость лесных участков с выявленными несоответствиями таксационным описаниям приведена в приложении 1 к данному Акту.

2.2. Состояние насаждений: с утраченной устойчивостью.

V

с нарушенной устойчивостью

V

Причины повреждения: повреждение (заселено или отработано) короедом-типографом (код 343), изменение уровня грунтовых вод под воздействием почвенно-климатических факторов (код 773), воздействия сильных ветров прошлых лет, повлекшие наклон более 10°, изгиб или вывал деревьев (код 821), воздействия шквалистых и ураганных ветров прошлых лет, повлекшие слом стволов деревьев (код 822), чага, трутовик скошенный (код 363). Данные причины определены по следующим признакам: отработано >3/4 окр.ствола под кроной (код 614), усыхание от 1/4 до 1/2 ветвей в кроне прошлых лет (код 112), заселено >3/4 окр.ствола под кроной (код 612), механические повреждения обрыв корней (вывал) прошлых лет (код 206), механические повреждения слом ствола под кроной пр. лет (код 218), наличие плодовых тел на стволе (код 801).

Заселено (отработано) стволовыми вредителями:

Вид вредителя	Порода	Встречаемость (% заселенных деревьев)	Степень заселения лесного насаждения (слабая, средняя, сильная)
короед-типограф	Е	13,51 (отработано 31,08)	слабая
-	-	-	-
-	-	-	-
-	-	-	-
-	-	-	-
-	-	-	-

Повреждено огнем:

Вид пожара	Порода	Состояние корневых лап		Состояние корневой шейки		Подсушивание луба	
		процент поврежденных огнем корней	процент деревьев с данным повреждением	ожог корневой шейки по окружности (1/4; 2/4; 3/4; более 3/4)	процент деревьев с данным повреждением	по окружности (1/4; 2/4; 3/4; более 3/4)	процент деревьев с данным повреждением
-		-	-	-	-	-	-
		-	-	-	-	-	-
		-	-	-	-	-	-
		-	-	-	-	-	-
		-	-	-	-	-	-
		-	-	-	-	-	-
		-	-	-	-	-	-

Поражено болезнями:

Вид болезни	Порода	Встречаемость (% пораженных деревьев)	Степень заселения лесного насаждения (слабая, средняя, сильная)
чага	Б	1,30	единичная
-	-	-	-
-	-	-	-
-	-	-	-
-	-	-	-
-	-	-	-

2.3. Выборке подлежит 64,2 % деревьев по запасу,
в том числе:
ослабленных 0 %,
сильно ослабленных 0 %,
усыхающих 13,4 %, причины назначения: короед-типограф;
свежего сухостоя 0 %,
свежего ветровала 2,6 %,
свежего бурелома 1,6 %,
старого сухостоя 35,3 %,
старого ветровала 7,4 %,
старого бурелома 3,9 %,
аварийных 0 %.

2.4. Полнота лесного насаждения после уборки деревьев, подлежащих рубке, составит 0,14.
Критическая полнота для данной категории лесных насаждений составляет 0,3.

ЗАКЛЮЧЕНИЕ

С целью предотвращения негативных процессов или снижения ущерба от их воздействия
назначено:

Участковое лесничество	Урочище (дача)	Квартал	Выдел	Площадь выдела, га	Вид мероприятия	Площадь мероприятия, га	Порода	Выбираемый запас на выдел, куб. м	Крайние сроки проведения
Комсомольское	-	3	37	10,3	СРС	3,8	Е	661	2019 год

Ведомость перечета деревьев, назначенных в рубку, и абрис лесного участка
прилагаются (приложение 2 и 3 к данному акту).

Меры по обеспечению возобновления: лесные культуры, сохранение подроста.

Мероприятия, необходимые для предупреждения повреждения или поражения смежных
насаждений: своевременное проведение проектируемых мероприятий,
надзор за санитарным и лесопатологическим состоянием.

Сведения для расчета степени повреждения:

год образования старого сухостоя: 2014-2016


основная причина повреждения древесины: вторичные стволовые вредители и сапрофитные гнили

Степень повреждения насаждения: 50,8 %

Дата проведения обследований: сентябрь 2018 года.

Исполнитель работ по проведению лесопатологического обследования:

Главный инженер Гриднев Н. А.



06.09.2018

Ведомость
лесных участков с выявленными несоответствиями таксационным описаниям

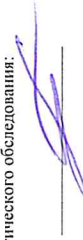
Источник данных	Год проведения лесосурьейства	Номер квартала	Номер выдела	Площадь выдела, га	Целевое назначение лесов	Защитные	Защитные полосы, расположенные вдоль водных объектов	Категория защитных лесов	Номер лесопатологического выдела	Площадь лесопатологического выдела, га	Таксационная характеристика										Заложено пробных площадей		
											состав	порода	возраст, лет	средняя высота, м	средний диаметр, см	тип леса	тип условий место	плотнота	бонитет	запас, куб. м/га	количество, шт.	общая площадь, га	
ТО	2015	3	37	10,3	Защитные	Защитные	Защитные полосы, расположенные вдоль водных объектов	Защитные полосы, расположенные вдоль водных объектов	-	-	8Е1С1Б	Ель	90	24	24	24	ЧС	В2	0,5	2	225		
		1	3,8	10Е+С+Б					Ель	90	24	24	24	ЧС	В2	0,39	2	174	7	0,28			
Ф		3	37	10,3	Защитные	Защитные	Защитные полосы, расположенные вдоль водных объектов	Защитные полосы, расположенные вдоль водных объектов	1	3,8	10Е+С+Б	Ель	90	24	24	24	ЧС	В2	0,39	2	174	7	0,28

Примечание:

Причины несоответствия таксационного описания:
ТО - таксационные описания
Ф - фактическая характеристика лесного насаждения

Исполнитель работ по проведению лесопатологического обследования:

Главный инженер Григорьев Н. А.



Результаты проведения лесопатологического обследования

Субъект Российской Федерации: Ленинградская область, Лесничеств

[illegible]

Показатели, не соответствующие таксационному описанию отмечаются "**". Расшифровка кодов причин и признаков указана в акте.

Исполнитель работ по проведению лесопатологического обследования:

Главный инженер Гринев Н. А.

Дата составления документа: 26.09.2018 года. Телефон: 89155882187.

Ведомость перечета деревьев назначенных в рубку

ВРЕМЕННАЯ ПРОБНАЯ ПЛОЩАДЬ № 1

Субъект Российской Федерации: Ленинградская область.

Лесничество (лесопарк): Северо-западное. Квартал: 3. Выдел: 37.

Площадь: 10,3 га., Площадь мероприятия: 3,8 га.

Номер очага вредных организмов: б/н. Размер пробной площади: 0,28 га.

Таксационная характеристика:

тип леса: ЧС; состав: 10Е+С+Б; возраст: 90 лет; бонитет: 2.

полнота: 0,39; запас на га: 174; возобновление: густое, состав: 10Е, 5,5 тыс.шт. на га.

Время и причина ослабления лесного насаждения:

Причины повреждения: повреждение (заселено или отработано) короедом-типографом (код 343), изменение уровня грунтовых вод под воздействием почвенно-климатических факторов (код 773), воздействия сильных ветров прошлых лет, повлекшие наклон более 10°, изгиб или вывал деревьев (код 821), воздействия шквалистых и ураганных ветров прошлых лет, повлекшие слом стволов деревьев (код 822), чага, трутовик скошенный (код 363). Данные причины определены по следующим признакам: отработано >3/4 окр.ствола под кроной (код 614), усыхание от 1/4 до 1/2 ветвей в кроне прошлых лет (код 112), заселено >3/4 окр.ствола под кроной (код 612), механические повреждения обрыв корней (вывал) прошлых лет (код 206), механические повреждения слом ствола под кроной пр. лет (код 218), наличие плодовых тел на стволе (код 801).

Тип очага вредных организмов: эпизодический.

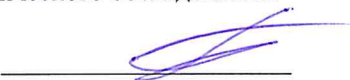
Фаза развития очага вредных организмов: кризис.

Состояние лесного насаждения, намечаемые мероприятия:

Состояние насаждений: с нарушенной устойчивостью. СКС насаждения 4.

Намечаемое мероприятие: СРС.

Исполнитель работ по проведению лесопатологического обследования:

Главный инженер Гриднев Н. А. 

Дата составления документа: 06.09.2018 года. Телефон: 89155882187.

ВЕДОМОСТЬ ПЕРЕЧЕТА ДЕРЕВЬЕВ

Порода1: Е СКС породы: 4,04.

Ступени толщины см	Количество деревьев по категориям состояния, шт.																Всего деревьев по ступеням толщины	
	I	II	III	IV		V		VI			ветровал, бурелом			аварийные деревья			шт.	в том числе подлежат рубке, %
				НЗ	З	НЗ	З	НЗ	З	О	НЗ	З	О	НЗ	З	О		
1	2	3	4	5	6	7	8	9	10	11	12	13	14	15	16	17	18	19
12		1	6							3							10	4,1
16		1	4		3					3	1						12	9,5
20		1	5		1					3	2						12	8,1
24		1	1							2	1						5	4,1
28			4		3					2	3						12	10,8
32		2	2		3					5	2						14	13,3
36		2	1							4	1						8	6,8
40										1							1	1,4
-																		
-																		
итого, шт		8	23		10					23	10						74	
итого, куб.%		12,8	21,9		13,7					36,2	15,4							65,3

Порода2: С СКС породы: 1,89.

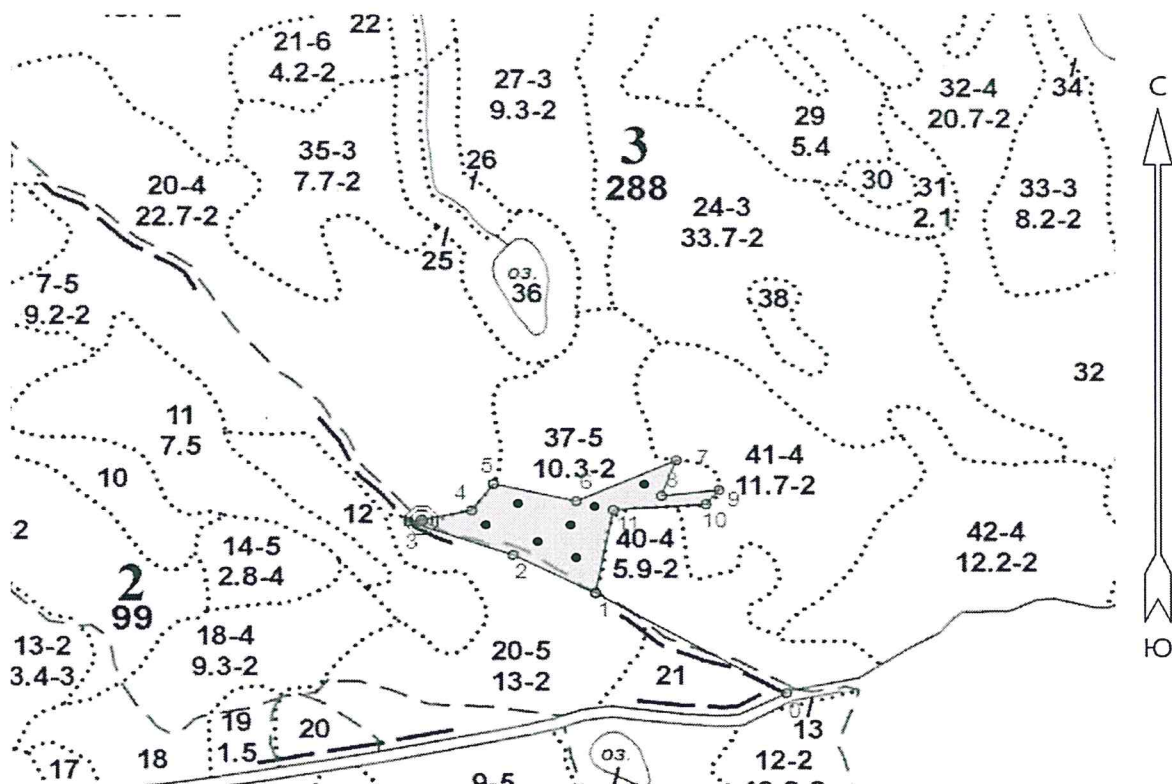
Ступени толщины см	Количество деревьев по категориям состояния, шт.																Всего деревьев по ступеням толщины	
	I	II	III	IV		V		VI			ветровал, бурелом			аварийные деревья			шт.	в том числе подлежат рубке, %
				НЗ	З	НЗ	З	НЗ	З	О	НЗ	З	О	НЗ	З	О		
1	2	3	4	5	6	7	8	9	10	11	12	13	14	15	16	17	18	19
16											1						1	50,0
28	1																1	
-																		
-																		
-																		
-																		
-																		
-																		
-																		
-																		
итого, шт	1										1						2	50,0
итого, куб.%	77,7										22,3							22,3

Порода3: Б СКС породы: 3.

[illegible]

Абрис участка

Масштаб 1:10000



N выдела	Ленты (круговой площадки) перечета				
	№ круговой площадки	Длина, м	Ширина, м	Радиус, м	Площадь, га
37	1	-	-	11,3	0,04
	2	-	-	11,3	0,04
	3	-	-	11,3	0,04
	4	-	-	11,3	0,04
	5	-	-	11,3	0,04
	6	-	-	11,3	0,04
	7	-	-	11,3	0,04

Номера точек	Координаты	Румбы линий	Длина, м
0->1	60.93643941/28.63882733	СЗ 59°.37'	353.4
1->2	60.93804566/28.63318984	СЗ 62°.33'	147.9
2->3	60.93865813/28.63076212	СЗ 70°.28'	176.8
3->4	60.93918894/28.62768079	СВ 78°.25'	102.6
4->5	60.93937415/28.62954004	СВ 36°.41'	58.6
5->6	60.93979604/28.63018728	ЮВ 76°.47'	135.0
6->7	60.93951869/28.63261768	СВ 65°.44'	175.3
7->8	60.9401659/28.63557274	ЮЗ 20°.22'	67.4
8->9	60.939598/28.6351389	СВ 83°.41'	92.7
9->10	60.93968942/28.63684203	ЮЗ 38°.52'	33.0
10->11	60.93945846/28.63645886	ЮЗ 86°.17'	148.5
11->1	60.93937226/28.63371879	ЮЗ 10°.58'	150.4

Условные обозначения: ● - размерная пробная площадь

Исполнитель работ по проведению лесопатологического обследования:

Главный инженер Гриднев Н. А.

Дата составления документа: 06.09.2018 года. Телефон: 89155882187.