

Должность	Председатель комитета по природным ресурсам Ленинградской области
Ф.И.О.	П.А. Немчинов
Дата	19.10.2018

лесопатологического обследования № 32В-184/1-18/47

Ленинградская область
(субъект Российской Федерации)

Место проведения

Участковое лесничество	Урочище (дача)	Квартал (квартала)	Выдел (выдела)	Площадь, га
Некрасовское	-	12	19	1,1

Лесопатологическое обследование проведено на общей площади 1,1 га.

2. Инструментальное обследование лесного участка.

2.1 Фактическая таксационная характеристика лесного насаждения

соответствует

(не соответствует)

2.2 Состояние насаждений:

с нарушенной устойчивостью

☐

с утраченной устойчивостью

☒

Причины повреждения:

Ветровал, бурелом, короед-типограф

Заселено (отработано) стволовыми вредителями:

Квартал	Выдел	Вид вредителя	Порода	Встречаемость (% заселенных/отработанных деревьев)	Степень заселения лесного насаждения (слабая, средняя, сильная)
12	19	Короед-типограф	Е	28 / 25	средняя

Повреждено огнем:

Квартал	Выдел	Вид пожара	Порода	Состояние корневых лап		Состояние корневых лап		Подсушивание луба	
				Процент поврежденных огнём корней	Процент деревьев с данным повреждением	Ожег корневой шейки по окружности (1/4; 2/4; 3/4; более 3/4)	Процент деревьев с данным повреждением	По окружности (1/4; 2/4; 3/4; более 3/4)	Процент деревьев с данным повреждением
1			2	3	4	5	6	7	8
На обследованных участках не выявлено									

Поражено болезнями:

Квартал	Выдел	Вид болезни	Порода	Встречаемость поврежденных деревьев	Степень поражения лесного насаждения (слабая, средняя, сильная)
На обследованных участках не выявлено					

1.3 Подлежит выборке:

Квартал	Выдел	% деревьев, подлежащих рубке									
		% выборки	ослабленные	в том числе:							
				сильно ослабленные	усыхающие	Свежий сухой	старый сухой	свежий ветровал	старый ветровал	свежий бурелом	старый бурелом
12	19	58	0	0	8	9	15	2	17	1	6

Примечание:

1.4 Полнота насаждений после уборки деревьев, подлежащих рубке, составит:

Квартал	Выдел	Полнота насаждений после уборки деревьев, подлежащих рубке	Критическая полнота для данной категории насаждений
12	19	0,29	0,3

Заключение :

С целью предотвращения негативных процессов или снижения ущерба от их воздействия назначено:

Участковое лесничество	Урочище (дача)	Квартал	Выдел	Площадь выдела, га	Вид мероприятия	Площадь мероприятия, га	Порода	Запас на выдел, куб. м	Крайние сроки проведения
1	2	3	4	5	6	7	8	9	10
Некрасовское	-	12	19	1,1	СРС	1,1	Е	336	2кв.2019г.

Ведомости перечета деревьев, назначенных в рубку, и абрисы лесных участков прилагаются (приложение 2 и 3 к Акту).

Меры по обеспечению возобновления:

Квартал 12 Выдел 19 - Создание лесных культур

Мероприятия, необходимые для предупреждения повреждения или поражения смежных насаждений:

Своевременная очистка лесосек от порубочных остатков, вывозка заготовленной древесины с делянок и лесных складов до начала активности энтомовредителей, лесопатологический мониторинг.

Сведения для расчёта степени повреждения:

год образования старого сухостоя 2011-2014 ;

основная причина повреждения древесины Ветровал, бурелом, короед-типограф

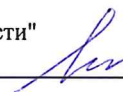
Дата проведения обследований Сентябрь 2018г. .

Исполнитель работ по проведению лесопатологического обследования:

Инженер-лесопатолог Филиала ФБУ "Рослесозащита "Центр защиты леса Ленинградской области"

ФИО Яценко В.В.

Подпись



Ведомость лесных участков с выявленными несоответствиями таксационным описаниям

1	2	3	4	5	6	7	8	9	10	11	12	13	14	15	16	17	18	19	20	21
Источники данных	Год проведения лесосурейства	Номер квартала	Номер выдела	Площадь выдела, га	Целевое назначение лесов	Категория защитных лесов	Номер лесопатологического выдела	Площадь лесопатологического выдела, га	Таксационная характеристика										Заложено пробных площадей	
									состав	порода	возраст, лет	средняя высота, м	средний диаметр, см	тип леса	тип условий местопрорастания	полнота	бонитет	запас, куб. м/га	количество, шт.	общая площадь, га

Примечание:

ТО - таксационные описания

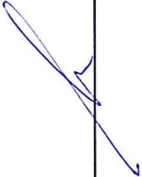
Ф - фактическая характеристика лесного насаждения

Полнота 0* - погибший древостой, едичные жизнеспособные деревья
Исполнитель работ по проведению лесопатологического обследования:

ФИО

Ященко В.В.

подпись



Результаты проведения лесопатологического обследования лесных насаждений за Сентябрь 2018г.

Субъект Российской Федерации Участковое лесничество Ленинградская область Некрасовское Лесничество (лесопарк) Приозерское
Урочище (дача)

Номер квартала	Номер выдела	Площадь выдела, га	Целевое назначение лесов	Категория защитных лесов	Номер лесопатологического выдела	Площадь лесопатологического выдела, га	Таксационная характеристика								Число деревьев на пробе, шт.	Распределение запаса насаждения по категориям состояния деревьев, %										Признаки поврежденных деревьев	Доля поврежденных деревьев, %	Причина ослабления, повреждения	Подлежит рубке, %	Назначенные мероприятия				
							Состав	Порода	Возраст	Ср. высота, м	Ср. диаметр, см	Тип леса	Плотнота	Бонитет		Запас, км/га	Ослабленные	Сильно ослабленные	Усыхающие	Свежий сухойстой	Старый сухойстой	Свежий ветровал	Старый бурелом	Свежий бурелом	Аварийные деревья					Вид	Площадь, га			
1	2	3	4	5	6	7	8	9	10	11	12	13	14	15	16	17	18	19	20	21	22	23	24	25	26	27	28	29	30	31	32	33	34	
Всего на выделе																																		
12	19	1,1				1,1	6	Е	110	23	28	ДЛ	0,7	3	305	280	0	10	9	13	15	25	4	15	2	7		206, 218, 614, 611, 205, 217	100	Ветровал, бурелом, короед-типограф	81	СРС	1,1	
							2	С	110	24	30				142	63	12	0	0	0	0	0	20	1	4			37						
							2	Б	80	21	22				146	70	4	0	0	0	0	0	19	0	7			30						
Показатели, не соответствующие таксационному описанию отмечены "**"																																		
Всего																																		
СРС																																		
СРВ																																		
УНД																																		

Исполнитель работ по проведению лесопатологического обследования:

Исполнитель работ по проведению лесопатологического обследования:

ФИО Яценко В.В. подпись

Дата составления документа "29" 10 2018г. телефон

8 (812) - 552 - 73 - 55

Ведомость перечета деревьев назначенных в рубку

Временная пробная площадь № _____

Субъект Российской Федерации _____ Ленинградская область .
Лесничество (лесопарк) _____ Приозерское, Некрасовское Квартал _____ 12 Выдел _____ 19
Площадь _____ 1,1 га, _____.
Номер очага вредных организмов _____. Размер пробной площади _____ 1,1 га. (сплошной пересчет)
Таксационная характеристика :
тип леса _____ ДЛ ; состав _____ 6Е2С2Б ; возраст _____ 110 ; бонитет _____ 3 ;
полнота _____ 0,7 ; запас на га _____ 305 ; возобновление _____ Создание лесных культур
Время и причина ослабления лесного насаждения :
Ветровал, бурелом, короед-типограф 2011 г.

Тип очага вредных организмов : _____ (хронический, эпизодический, отсутствует)
Фаза развития очага : _____ (отсутствует, нарастания численности, собственно вспышка, кризис)

Состояние лесного насаждения, намечаемые мероприятия :
Насаждение с утраченной устойчивостью, проектируемое мероприятие - Сплошная рубка санитарная
СКС 3,9

Исполнитель работ по проведению лесопатологического обследования :
ФИО _____ Яценко В.В. _____ Подпись _____
Дата составления документа "28" 10 2018г. Телефон _____ 8 (812) 552 73 55

Ведомость перече́та дере́вьев (методом сплошного перече́та дере́вьев)

Порода: Е

Ступени толщины, см	Количество деревьев по категориям состояния, шт.																Всего деревьев по ступеням толщины	
	I	II	III	IV		V		VI			ветровал, бурелом			аварийные деревья			шт.	в том числе подлежат рубке,%
				НЗ	З	НЗ	З	НЗ	З	О	НЗ	З	О	НЗ	З	О		
1	2	3	4	5	6	7	8	9	10	11	12	13	14	15	16	17	18	19
16	0	2	2		3		3			6			6				22	82
20	0	2	2		3		3			6			6				22	82
24	0	3	3		4		5			9			10				34	82
28	0	6	5		7		8			14			15				55	80
32	0	6	5		7		8			14			15				55	80
36	0	4	4		5		6			10			12				41	80
40	0	3	2		3		4			7			8				27	81
44	0	1	1		2		2			3			3				12	83
48	0	1	1		1		1			2			2				8	75
52	0	0	0		1		1			1			1				4	100
Итого,шт	0	28	25		36		41			72			78				280	227
Итого шт, %	0	10	9		13		15			26			28					82
Итого,м.куб	0	20	17		26		30			51			55					162
Итого,%	0	10	9		13		15			25			28					81

Порода: С

Ступени толщины, см	Количество деревьев по категориям состояния, шт.																Всего деревьев по ступеням толщины	
	I	II	III	IV		V		VI			ветровал, бурелом			аварийные деревья			шт.	в том числе подлежат рубке,%
				НЗ	З	НЗ	З	НЗ	З	О	НЗ	З	О	НЗ	З	О		
1	2	3	4	5	6	7	8	9	10	11	12	13	14	15	16	17	18	19
12	9	2	0		0		0			0			4				15	27
16	10	2	0		0		0			0			4				16	25
20	17	3	0		0		0			0			8				28	29
24	18	4	0		0		0			0			9				31	29
28	11	2	0		0		0			0			5				18	28
32	10	2	0		0		0			0			4				16	25
36	7	1	0		0		0			0			3				11	27
40	4	1	0		0		0			0			1				6	17
44	1	0	0		0		0			0			0				1	0
48	0	0	0		0		0			0			0				0	0
Итого,шт	87	17	0		0		0			0			38				142	38
Итого шт, %	61	12	0		0		0			0			27					27
Итого,м.куб	49	9	0		0		0			0			20					20
Итого,%	63	12	0		0		0			0			26					26

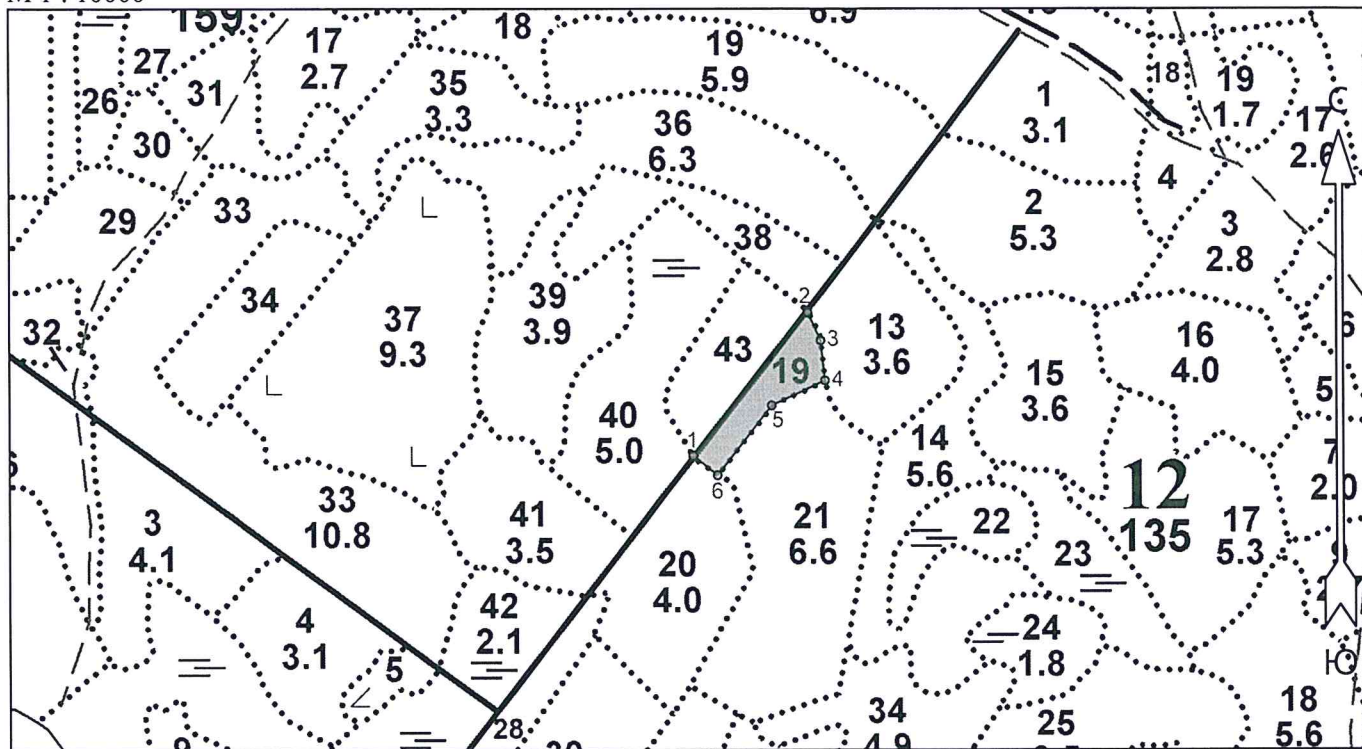
Порода: Б

Ступени толщины, см	Количество деревьев по категориям состояния, шт.																Всего деревьев по ступеням толщины	
	I	II	III	IV		V		VI			ветровал, бурелом			аварийные деревья			шт.	в том числе подлежат рубке,%
				НЗ	З	НЗ	З	НЗ	З	О	НЗ	З	О	НЗ	З	О		
1	2	3	4	5	6	7	8	9	10	11	12	13	14	15	16	17	18	19
12	10	1	0		0		0			0			4				15	27
16	23	2	0		0		0			0			8				33	24
20	30	2	0		0		0			0			11				43	26
24	17	1	0		0		0			0			7				25	28
28	12	1	0		0		0			0			4				17	24
32	6	0	0		0		0			0			3				9	33
36	2	0	0		0		0			0			1				3	33
40	1	0	0		0		0			0			0				1	0
44	0	0	0		0		0			0			0				0	0
48	0	0	0		0		0			0			0				0	0
Итого,шт	101	7	0		0		0			0			38				146	38
Итого шт, %	69	5	0		0		0			0			26					26
Итого,м.куб	40	2	0		0		0			0			15					15
Итого,%	70	4	0		0		0			0			26					26

Примечание: НЗ - незаселенное, З - заселенное, О - отработанное вредителями.

Абрис участка

М 1 : 10000



Номера точек	Координаты		Румбы линий	Длина, м
	Широта	Долгота		
1 - 2	60° 53' 01.843"	30° 17' 51.935"	СВ 38° 36'	240.9
2 - 3	60° 53' 07.932"	30° 18' 01.922"	ЮВ 24° 37'	40.9
3 - 4	60° 53' 06.729"	30° 18' 03.055"	ЮВ 5° 58'	53.1
4 - 5	60° 53' 05.023"	30° 18' 03.421"	ЮЗ 65° 00'	77.4
5 - 6	60° 53' 03.966"	30° 17' 58.762"	ЮЗ 37° 49'	115.6
6 - 1	60° 53' 01.011"	30° 17' 54.052"	СЗ 51° 05'	40.9

Исполнитель работ по проведению лесопатологического обследования:

ФИО

Ященко В.В.

Подпись

Дата составления документа 08.10.18

Телефон

(812) 552 73 55