

Приложение 2  
к приказу Минприроды России  
от 16.09.2016 N 480

УТВЕРЖДАЮ:  
Председатель комитета по природным  
Должность \_\_\_\_\_  
ресурсам Ленинградской области  
Ф.И.О. П.А. Немчинов

Дата 06.11.2018

Акт  
лесопатологического обследования № 05-ВЦ-2018  
лесных насаждений Северо-западного лесничества  
Ленинградской области

Способ лесопатологического обследования: Визуальное  
Инструментальное V

Место проведения:

Участковое лесничество	Урочище (дача)	Квартал (кварталы)	Выдел (выделы)	Площадь, га
Вещевское	-	52	26	4

Лесопатологическое обследование проведено на общей площади 1 га.

## 2. Инструментальное обследование лесного участка.

Уч. лесничество: Вещевское, участок: - Кв. 52 вид. 26 ЛП выдел: 1.

2.1. Фактическая таксационная характеристика лесного насаждения не соответствует

таксационному описанию. Причины несоответствия:

Изменение санитарного и лесопатологического состояния, ошибка при лесоустройстве.

Ведомость лесных участков с выявленными несоответствиями таксационным описаниям приведена в приложении 1 к данному Акту.

2.2. Состояние насаждений: с утраченной устойчивостью.

V

с нарушенной устойчивостью

V

Причины повреждения: повреждение (заселено или отработано) короедом-типографом (код 343), чага, трутовик скошенный (код 363), воздействия шквалистых и ураганных ветров прошлых лет, повлекшие слом стволов деревьев (код 822), гнили ствольные (код 350), трутовик ложный осиновый (код 358), переувлажнение почвы под воздействием почвенно-климатических факторов (код 812). Данные причины определены по следующим признакам: отработано >3/4 окр.ствола под кроной (код 614), наличие гнили (код 832), наличие плодовых тел на стволе (код 801), механические повреждения слом ствола под кроной пр. лет (код 218), заселено <3/4 окр.ствола под кроной (код 611), усыхание от 1/4 до 1/2 ветвей в кроне прошлых лет (код 112).

Заселено (отработано) стволовыми вредителями:

Вид вредителя	Порода	Встречаемость (% заселенных деревьев)	Степень заселения лесного насаждения (слабая, средняя, сильная)
короед-типограф	Е	5,87 (отработано 38,14)	единичная
-	-	-	-
-	-	-	-
-	-	-	-
-	-	-	-
-	-	-	-

Повреждено огнем:

Вид пожара	Порода	Состояние корневых лап		Состояние корневой шейки		Подсушивание луба	
		процент поврежденных огнем корней	процент деревьев с данным повреждением	ожог корневой шейки по окружности (1/4; 2/4; 3/4; более 3/4)	процент деревьев с данным повреждением	по окружности (1/4; 2/4; 3/4; более 3/4)	процент деревьев с данным повреждением
-		-	-	-	-	-	-
		-	-	-	-	-	-
		-	-	-	-	-	-
		-	-	-	-	-	-
		-	-	-	-	-	-
		-	-	-	-	-	-
		-	-	-	-	-	-

Поражено болезнями:

Вид болезни	Порода	Встречаемость (% пораженных деревьев)	Степень заселения лесного насаждения (слабая, средняя, сильная)
чага	Б	15,28	слабая
ствольные гнили	С	6,45	единичная
трутовик ложный осиновый	Ос	2,21	единичная
-	-	-	-
-	-	-	-
-	-	-	-

2.3. Выборке подлежит 42,6 % деревьев по запасу,

в том числе:

ослабленных 0 %,

сильно ослабленных 3,9 %, причины назначения: трутовик ложный осиновый;

усыхающих 5,4 %, причины назначения: короед-типограф;

свежего сухостоя 0 %,

свежего ветровала 0 %,

свежего бурелома 0 %,

старого сухостоя 27,5 %,

старого ветровала 0 %,

старого бурелома 5,8 %,

аварийных 0 %.

2.4. Полнота лесного насаждения после уборки деревьев, подлежащих рубке, составит 0,26.

Критическая полнота для данной категории лесных насаждений составляет 0,3.

## ЗАКЛЮЧЕНИЕ

С целью предотвращения негативных процессов или снижения ущерба от их воздействия назначено:

Участковое лесничество	Урочище (дача)	Квартал	Выдел	Площадь выдела, га	Вид мероприятия	Площадь мероприятия, га	Порода	Выбираемый запас на выдел, куб. м	Крайние сроки проведения
Вещевское	-	52	26	4	СРС	1	Е	221	2019 год

Ведомость перечета деревьев, назначенных в рубку, и абрис лесного участка прилагаются (приложение 2 и 3 к данному акту).

Меры по обеспечению возобновления: лесные культуры.

Мероприятия, необходимые для предупреждения повреждения или поражения смежных насаждений: своевременное проведение проектируемых мероприятий, надзор за санитарным и лесопатологическим состоянием.

Сведения для расчета степени повреждения:

год образования старого сухостоя: 2014-2016

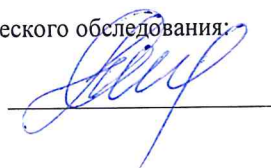
основная причина повреждения древесины: вторичные стволовые вредители и сапрофитные гнили

Степень повреждения насаждения: 33,3 %

Дата проведения обследований: сентябрь 2018 года.

Исполнитель работ по проведению лесопатологического обследования:

Инженер лесопатолог Машенко С.В.



Ведомость  
лесных участков с выявленными несоответствиями таксационным описаниям

Источник данных	Год проведения лесосурейства	Номер квартала	Номер выдела	Площадь выдела, га	Целевое назначение лесов	Категория защитных лесов	Номер лесопатологического выдела	Площадь лесопатологического выдела	Таксационная характеристика										Заложено пробных площадей	
									состав	попoдa	возрaст, лет	средняя высота, м	средний диаметр, см	тип леса	тип условий место	полнoтa	бонитет	запас, куб. м/га	количество, шт.	общая площадь, га
Ф	2015	52	26	4	Защитные	Запретные полосы, расположенные вдоль водных объектов	1	1	9Е1Б+С+Ос	Ель	110	22	22	ЧС	В2	0,46	2	221	1	1
ТО	2015	52	26	4	Защитные	Запретные полосы, расположенные вдоль водных объектов	-	-	6Е3Е1Б	Ель	110	25	28	ЧС	В2	0,6	2	261		

Примечание:

Причины несоответствия таксационного описания:

ТО - таксационные описания

Ф - фактическая характеристика лесного насаждения

Исполнитель работ по проведению лесопатологического обследования:

Инженер лесопатолог Машенко С.В.



Изменение санитарного и лесопатологического состояния, ошибка при лесоустройстве.



Результаты проведения лесопатологического обследования  
лесных насаждений за сентябрь 2018 года.

Субъект Российской Федерации: Ленинградская область, Лесничество (лесопарк): Северо-западное.

Участковое лесничество: Веневское. Урочище (лесная дача): -	Номер квартала	Номер выдела	Площадь выдела, га	Целевое назначение лесов	Категория защитных лесов	Номер лесопатологического выдела	Площадь лесопатологического выдела, га	Таксационная характеристика лесного насаждения								Число деревьев на проб. пт.	Распределение деревьев по категориям состояния, % от запаса										Признаки повреждения деревьев				Доля поврежденных деревьев, %	Причина ослабления, повреждения	Подлежит рубке, %	Назначение мероприятий		
								состав	порода	возраст	средняя высота, м	средний диаметр, см	тип леса	полнота	бонитет		запас, куб. м/га	без признаков ослабления	ослабленные	сильно ослабленные	усыхающие	свежий сухойстой	старый сухойстой	свежий ветровал	старый ветровал	свежий бурелом	старый бурелом	аварийные деревья	Примечания повреждения	Площадь, га				вид		
	1	2	3	4	5	6	7	8	9	10	11	12	13	14	15	16	17	18	19	20	21	22	23	24	25	26	27	28	29	30	31	32	33	34		
								9Е1Б+С+Ос	Итого	110	22	22	ЧС	0,46*	2	221	589	48,2	1,6	8,6	8,3		27,5					5,8			614, 832, 801, 218, 611, 112.	51,8	343, 363, 822, 350, 358, 812.	42,6		
								9	Е	110	22	22	-	-	-	-	409	58,7		4,6	6,9		22,5					7,3		614, 218, 611, 112.	41,3	343, 822, 812.	36,7			
								1	Б	90	21	18	-	-	-	-	129	13,9	12,1	8,1	22,0		43,9							832, 801.	86,1	363.	43,8			
								+	С	110	21	18	-	-	-	-	38						100,0							832.	100,0	350.	100,0			
								+	Ос	90	24	28	-	-	-	-	13		100,0											801.	100,0	358.	100,0			
52	26	4		Защитные	Запретные полосы, расположенные вдоль водных объектов	1	1			-	-	-	-	-	-	-	0																		СРС	1
										-	-	-	-	-	-	-	0																			
										-	-	-	-	-	-	-	0																			
										-	-	-	-	-	-	-	0																			
										-	-	-	-	-	-	-	0																			
										-	-	-	-	-	-	-	0																			
										-	-	-	-	-	-	-	0																			
										-	-	-	-	-	-	-	0																			

Показатели, не соответствующие таксационному описанию отмечаются "х". Расшифровка кодов причин и признаков указана в акте. Исполнитель работ по проведению лесопатологического обследования:

Инженер лесопатолог Машенко С.В.  
Дата составления документа: 18.09.2018 года. Телефон: 89155882187.

Ведомость перечета деревьев назначенных в рубку

ВРЕМЕННАЯ ПРОБНАЯ ПЛОЩАДЬ № 1

Субъект Российской Федерации: Ленинградская область.

Лесничество (лесопарк): Северо-западное. Квартал: 52. Выдел: 26.

Площадь: 4 га., Площадь мероприятия: 1 га.

Номер очага вредных организмов: б/н. Размер пробной площади: 1 га.

Таксационная характеристика:

тип леса: ЧС; состав: 9Е1Б+С+Ос; возраст: 110 лет; бонитет: 2.

полнота: 0,46; запас на га: 221; возобновление: отсутствует.

Время и причина ослабления лесного насаждения:

Причины повреждения: повреждение (заселено или отработано) короедом-типографом (код 343), чага, трутовик скошенный (код 363), воздействия шквалистых и ураганных ветров прошлых лет, повлекшие слом стволов деревьев (код 822), гнили ствольные (код 350), трутовик ложный осиновый (код 358), переувлажнение почвы под воздействием почвенно-климатических факторов (код 812). Данные причины определены по следующим признакам: отработано >3/4 окр.ствола под кроной (код 614), наличие гнили (код 832), наличие плодовых тел на стволе (код 801), механические повреждения слом ствола под кроной пр. лет (код 218), заселено <3/4 окр.ствола под кроной (код 611), усыхание от 1/4 до 1/2 ветвей в кроне прошлых лет (код 112).

Тип очага вредных организмов: эпизодический.

Фаза развития очага вредных организмов: кризис.

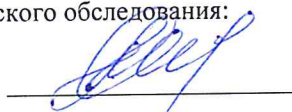
Состояние лесного насаждения, намечаемые мероприятия:

Состояние насаждений: с нарушенной устойчивостью. СКС насаждения 2,76.

Намечаемое мероприятие: СРС.

Исполнитель работ по проведению лесопатологического обследования:

Инженер лесопатолог Мащенко С.В.



Дата составления документа: 18.09.2018 года. Телефон: 89155882187.

Порода I: Е		СКС породы: 2,49.															Всего деревьев по ступеням толщины		
Ступени толщины см	Количество деревьев по категориям состояния, шт.																	шт.	в том числе подлежат рубке, %
	I	II	III	IV		V		VI			ветровал, бурелом			аварийные деревья					
				НЗ	З	НЗ	З	НЗ	З	О	НЗ	З	О	НЗ	З	О			
1	2	3	4	5	6	7	8	9	10	11	12	13	14	15	16	17	18	19	
12										29							29	7,1	
16										38							38	9,3	
20	59									89	16						164	25,7	
24	41		16		24						15						96	9,5	
28	64																64		
32	18																18		
-																			
-																			
-																			
итого, шт	182		16		24					156	31						409		
итого, %	44,5		3,9		5,9					38,1	7,6							51,6	
итого, куб.м.	102,7		8,0		12,0					39,2	12,8						174,7		
итого, куб.м. %	58,7		4,6		6,9					22,5	7,3							36,7	

[illegible]

Порода3: С СКС породы: 5.

[illegible]

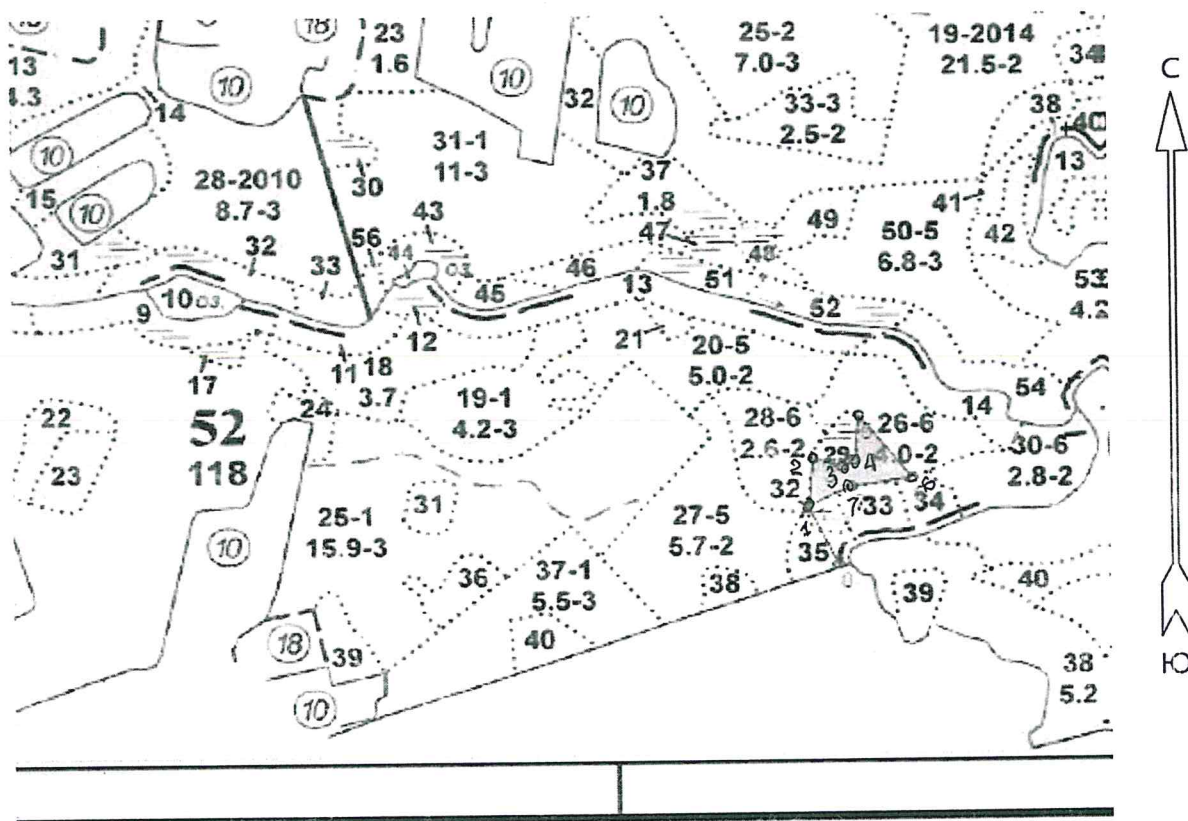
Порода4: Ос СКС породы: 3.

[illegible]



Абрис участка

Масштаб 1:10000



N выдела	Ленты (круговой площадки) перече́та				
	Сплошной перечет	Длина, м	Ширина, м	Радиус, м	Площадь, га
26	Сплошной перечет				1,00

Номера точек	Координаты	Румбы линий	Длина, м
0->1	60.75213337/29.09293146	СЗ 24°.58'	114.3
1->2	60.75306438/29.09204294	СВ 5°.49'	84.2
2->3	60.75381684/29.09219974	ЮВ 73°.08'	49.0
3->4	60.75368931/29.09306212	СВ 60°.16'	22.9
4->5	60.75379133/29.09342798	СВ 5°.06'	79.8
5->6	60.75450553/29.09355865	ЮВ 37°.44'	140.4
6->7	60.75350802/29.09514044	ЮЗ 81°.04'	98.5
7->1	60.75337047/29.09334958	ЮЗ 64°.22'	78.7

Условные обозначения:

Исполнитель работ по проведению лесопатологического обследования:

Инженер лесопатолог Машенко С.В.

Дата составления документа: 18.09.2018 года. Телефон: 89155882187.