

УТВЕРЖДАЮ:
Председатель комитета по природным
Должность _____
ресурсам Ленинградской области
Ф.И.О. П.А. Немчинов

Дата 06.11.2018

Акт
лесопатологического обследования № 08-ВЦ-2018
лесных насаждений Северо-западного лесничества
Ленинградской области

Способ лесопатологического обследования: Визуальное
Инструментальное V

Место проведения:

Участковое лесничество	Урочище (дача)	Квартал (кварталы)	Выдел (выделы)	Площадь, га
Вещевское	-	52	34	0,8

Лесопатологическое обследование проведено на общей площади 0,8 га.

2. Инструментальное обследование лесного участка.

Уч. лесничество: Вещевское, участок: - Кв. 52 вид. 34 ЛП выдел: -.

2.1. Фактическая таксационная характеристика лесного насаждения не соответствует таксационному описанию. Причины несоответствия:

Изменение санитарного и лесопатологического состояния, ошибка при лесоустройстве. По полноте 5%, по запасу 5%.

Ведомость лесных участков с выявленными несоответствиями таксационным описаниям приведена в приложении 1 к данному Акту.

2.2. Состояние насаждений: с утраченной устойчивостью.

V

с нарушенной устойчивостью

V

Причины повреждения: устойчивый низовой пожар 4-10 летней давности средней интенсивности (код 867), трутовик ложный осиновый (код 358). Данные причины определены по следующим признакам: ожог корней пр. лет (<3/4 корн. лап) (код 305), наличие плодовых тел на стволе (код 801), ожог корней пр. лет (>3/4 корн. лап) (код 306).

Заселено (отработано) стволовыми вредителями:

Вид вредителя	Порода	Встречаемость (% заселенных деревьев)	Степень заселения лесного насаждения (слабая, средняя, сильная)
-	-	-	-
-	-	-	-
-	-	-	-
-	-	-	-
-	-	-	-
-	-	-	-

Повреждено огнем:

Вид пожара	Порода	Состояние корневых лап		Состояние корневой шейки		Подсушивание луба	
		процент поврежденных огнем корней	процент деревьев с данным повреждением	ожог корневой шейки по окружности (1/4; 2/4; 3/4; более 3/4)	процент деревьев с данным повреждением	по окружности (1/4; 2/4; 3/4; более 3/4)	процент деревьев с данным повреждением
Устойчивый низовой пожар 4-10 летней давности средней интенсивности	Е	<3/4 / >3/4	24,16/17,45	<3/4 / >3/4	0/0	<3/4 / >3/4	0/0
	Б	<3/4 / >3/4	0/33,33	<3/4 / >3/4	0/0	<3/4 / >3/4	0/0
	-	-	-	-	-	-	-
	-	-	-	-	-	-	-
	-	-	-	-	-	-	-
	-	-	-	-	-	-	-
	-	-	-	-	-	-	-

Поражено болезнями:

Вид болезни	Порода	Встречаемость (% пораженных деревьев)	Степень заселения лесного насаждения (слабая, средняя, сильная)
трутовик ложный осиновый	Ос	8,65	единичная
-	-	-	-
-	-	-	-
-	-	-	-
-	-	-	-
-	-	-	-

2.3. Выборке подлежит 21,8 % деревьев по запасу,
в том числе:
ослабленных 0 %,
сильно ослабленных 13,4 %, причины назначения: трутовик ложный осиновый;
усыхающих 0 %,
свежего сухостоя 0 %,
свежего ветровала 0 %,
свежего бурелома 0 %,
старого сухостоя 8,4 %,
старого ветровала 0 %,
старого бурелома 0 %,
аварийных 0 %.

2.4. Полнота лесного насаждения после уборки деревьев, подлежащих рубке, составит 0,45.
Критическая полнота для данной категории лесных насаждений составляет не лимитируется.

ЗАКЛЮЧЕНИЕ

С целью предотвращения негативных процессов или снижения ущерба от их воздействия
назначено:

Участковое лесничество	Урочище (дача)	Квартал	Выдел	Площадь выдела, га	Вид мероприятия	Площадь мероприятия, га	Порода	Выбираемый запас на выдел, куб. м	Крайние сроки проведения
Вещевское	-	52	34	0,8	ВРС	0,8	Ос	52	2019 год

Ведомость перечета деревьев, назначенных в рубку, и абрис лесного участка
прилагаются (приложение 2 и 3 к данному акту).

Меры по обеспечению возобновления: не требуется.

Мероприятия, необходимые для предупреждения повреждения или поражения смежных
насаждений: своевременное проведение проектируемых мероприятий,
надзор за санитарным и лесопатологическим состоянием.

Сведения для расчета степени повреждения:

год образования старого сухостоя: 2014-2016


основная причина повреждения древесины: вторичные стволовые вредители и сапрофитные гнили

Степень повреждения насаждения: 8,4 %

Дата проведения обследований: сентябрь 2018 года.

Исполнитель работ по проведению лесопатологического обследования:

Инженер лесопатолог Мащенко С.В.



Ведомость
лесных участков с выявленными несоответствиями таксационным описаниям

Источник данных	Под проведения лесоустройства	Номер квартала	Номер выдела	Площадь выдела, га	Целевое назначение лесов	Категория защитных лесов	Номер лесопатологического выдела	Площадь лесопатологического выдела	Таксационная характеристика										Заполнено пробных площадей	
									состав	порода	возраст, лет	средняя высота, м	средний диаметр, см	тип леса	тип условий место	плотность	бонитет	запас, куб. м/га	количество, шт.	общая площадь, га
ТО	2015	52	34	0,8	Защитные	Леса, расположенные в водоохраных зонах	-	-	50с1Б4Е	Осина	90	30	36	КС	С2	0,6	1	286		
Ф		52	34	0,8	Защитные	Леса, расположенные в водоохраных зонах	-	-	50с4Е1Б	Осина	90	30	30	КС	С2	0,57	1	300	1	0,8

Примечание:

Причины несоответствия таксационного описания:

ТО - таксационные описания

Ф - фактическая характеристика лесного насаждения

Исполнитель работ по проведению лесопатологического обследования:

Инженер лесопатолог Мащенко С.В.

Изменение санитарного и лесопатологического состояния, ошибка при лесоустройстве.

Результаты проведения лесопатологического обследования
лесных насаждений за сентябрь 2018 года.

Субъект Российской Федерации: Ленинградская область. Лесничество (лесопарк): Северо-западное.

Участковое лесничество: Вендовское. Урочище (лесная дача): -.

Номер квартала	Номер выдела	Площадь выдела, га	Целевое назначение лесов	Категория защитных лесов	Номер лесопатологического выдела	Площадь лесопатологического выдела, га	Таксационная характеристика лесного насаждения										Число деревьев на пробе, шт.	Распределение деревьев по категориям состояния, % от запаса												Признаки повреждения деревьев			Доля поврежденных деревьев, %	Причина ослабления, повреждения	Подлежит рубке, %	Назначенные мероприятия																																																																																																																																																																																																																																																																																																																																																																																																																																																																																																																																																																																																																																																																																																																																																																																																																																																																																																																																																																																																																																																																																																																																																																																									
							состав	порода	возраст	средняя высота, м	средний диаметр, см	тип леса	полнота	бонитет	запас, куб. м/га	без признаков ослабления		ослабленные	сильно ослабленные	умирающие	свежий сухостой	старый сухостой	свежий ветровал	старый ветровал	свежий бурелом	старый бурелом	аварийные деревья	вид	площадь, га																																																																																																																																																																																																																																																																																																																																																																																																																																																																																																																																																																																																																																																																																																																																																																																																																																																																																																																																																																																																																																																																																																																																																																																																
1	52	34	0,8	Защитные	Леса, расположенные в водохранимых зонах	7	6	5	4	3	2	1	8	9	10	11	12	13	14	15	16	17	18	19	20	21	22	23	24	25	26	27	28	29	30	31	32	33	34																																																																																																																																																																																																																																																																																																																																																																																																																																																																																																																																																																																																																																																																																																																																																																																																																																																																																																																																																																																																																																																																																																																																																																																						

Показатели, не соответствующие таксационному описанию отмечаются "х". Расшифровка кодов причин и признаков указана в акте.

Исполнитель работ по проведению лесопатологического обследования:

Инженер лесопатолог Машенко С.В.
Дата составления документа: 18.09.2018 года. Телефон: 89155882187.

Ведомость перечета деревьев назначенных в рубку

ВРЕМЕННАЯ ПРОБНАЯ ПЛОЩАДЬ № 1

Субъект Российской Федерации: Ленинградская область.

Лесничество (лесопарк): Северо-западное. Квартал: 52. Выдел: 34.

Площадь: 0,8 га., Площадь мероприятия: 0,8 га.

Номер очага вредных организмов: б/н. Размер пробной площади: 0,8 га.

Таксационная характеристика:

тип леса: КС; состав: 5Ос4Е1Б; возраст: 90 лет; бонитет: 1.

полнота: 0,57; запас на га: 300; возобновление: отсутствует.

Время и причина ослабления лесного насаждения:

Причины повреждения: устойчивый низовой пожар 4-10 летней давности средней интенсивности (код 867), трутовик ложный осиновый (код 358). Данные причины определены по следующим признакам: ожог корней пр. лет (<3/4 корн. лап) (код 305), наличие плодовых тел на стволе (код 801), ожог корней пр. лет (>3/4 корн. лап) (код 306).

Тип очага вредных организмов: эпизодический.

Фаза развития очага вредных организмов: кризис.


Состояние лесного насаждения, намечаемые мероприятия:

Состояние насаждений: с нарушенной устойчивостью. СКС насаждения 2,07.

Намечаемое мероприятие: ВРС

Исполнитель работ по проведению лесопатологического обследования:

Инженер лесопатолог Мащенко С.В.



Дата составления документа: 18.09.2018 года. Телефон: 89155882187.

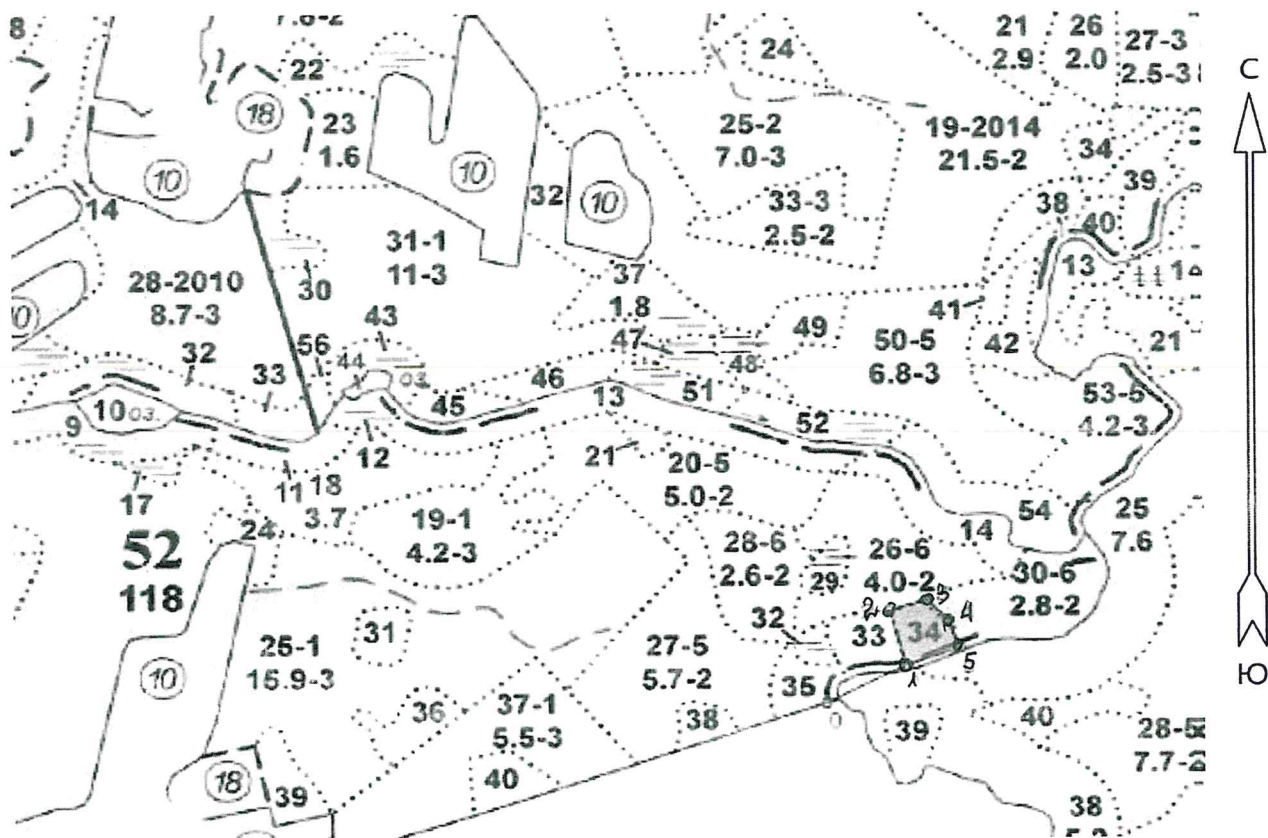
[illegible][illegible]

Порода3: Б СКС породы: 1,91.

[illegible]

Абрис участка

Масштаб 1:10000



N выдела	Ленты (круговой площадки) перече́та				
	Сплошной перечет	Длина, м	Ширина, м	Радиус, м	Площадь, га
34	Сплошной перечет				0,80

Номера точек	Координаты	Румбы линий	Длина, м
0->1	60.75207067/29.09289357	СВ 62°.37'	134.5
1->2	60.75262643/29.09509258	СЗ 15°.29'	93.0
2->3	60.75343131/29.09463546	СВ 72°.50'	57.9
3->4	60.75358462/29.09565298	ЮВ 43°.56'	45.9
4->5	60.75328758/29.09623926	ЮВ 20°.14'	48.9
5->1	60.75287556/29.09655049	ЮЗ 70°.42'	83.9

Условные обозначения:

Исполнитель работ по проведению лесопатологического обследования:

Инженер лесопатолог Машенко С.В.

Дата составления документа: 18.09.2018 года. Телефон: 89155882187.