

УТВЕРЖДАЮ:
Должность Председатель комитета
по природным ресурсам Ленинградской области
Ф.И.О. П.А. Немчинов

Дата 23.10.2018

Акт
лесопатологического обследования № 96-КМ
лесных насаждений Северо-западного лесничества
Ленинградской области

Способ лесопатологического обследования: Визуальное
Инструментальное V

Место проведения:

Участковое лесничество	Урочище (дача)	Квартал (кварталы)	Выдел (выделы)	Площадь, га
Комсомольское	-	31	1	19,6

Лесопатологическое обследование проведено на общей площади 13 га.

2. Инструментальное обследование лесного участка.
Уч. лесничество: Комсомольское, участок: - Кв. 31 вид. 1 ЛП выдел. 1.

2.1. Фактическая таксационная характеристика лесного насаждения не соответствует
таксационному описанию. Причины несоответствия:

Изменение санитарного и лесопатологического состояния, ошибка при лесоустройстве. Процент несоответствия:
по составу 10%; по полноте 12%; по запасу 12%.

Ведомость лесных участков с выявленными несоответствиями таксационным описаниям
приведена в приложении 1 к данному Акту.

2.2. Состояние насаждений: с утраченной устойчивостью.
с нарушенной устойчивостью

V
V

Причины повреждения: повреждение (заселено или отработано) короедом-типографом (код 343), трутовик ложный осиновый (код 358), воздействия сильных ветров прошлых лет, повлекшие наклон более 10°, изгиб или вывал деревьев (код 821), воздействия шквалистых и ураганных ветров прошлых лет, повлекшие слом стволов деревьев (код 822), переувлажнение почвы под воздействием почвенно-климатических факторов (код 812), чага, трутовик скошенный (код 363), воздействия шквалистых и ураганных ветров текущего года, повлекшие слом стволов деревьев (код 882). Данные причины определены по следующим признакам: отработано >3/4 окр.ствола под кроной (код 614), наличие плодовых тел на стволе (код 801), механические повреждения обрыв корней (вывал) прошлых лет (код 206), механические повреждения слом ствола под кроной пр. лет (код 218), усыхание от 1/4 до 1/2 ветвей в кроне прошлых лет (код 112), заселено <3/4 окр.ствола под кроной (код 611), наличие гнили (код 832), механические повреждения слом ствола под кроной свежий (код 217).

Заселено (отработано) стволовыми вредителями:

Вид вредителя	Порода	Встречаемость (% заселенных деревьев)	Степень заселения лесного насаждения (слабая, средняя, сильная)
короед-типограф	Е	0,86 (отработано 29,31)	единичная
-	-	-	-
-	-	-	-
-	-	-	-
-	-	-	-
-	-	-	-

Повреждено огнем:

Вид пожара	Порода	Состояние корневых лап		Состояние корневой шейки		Подсушивание луба	
		процент поврежденных огнем корней	процент деревьев с данным повреждением	ожог корневой шейки по окружности (1/4; 2/4; 3/4; более 3/4)	процент деревьев с данным повреждением	по окружности (1/4; 2/4; 3/4; более 3/4)	процент деревьев с данным повреждением
		-	-	-	-	-	-
		-	-	-	-	-	-
		-	-	-	-	-	-
		-	-	-	-	-	-
		-	-	-	-	-	-
		-	-	-	-	-	-
		-	-	-	-	-	-
		-	-	-	-	-	-

Поражено болезнями:

Вид болезни	Порода	Встречаемость (% пораженных деревьев)	Степень заселения лесного насаждения (слабая, средняя, сильная)
трутовик ложный осиновый	Ос	11,32	слабая
чага	Б	0,63	единичная
-	-	-	-
-	-	-	-
-	-	-	-
-	-	-	-

2.3. Выборке подлежат 53 % деревьев по запасу,
в том числе:
ослабленных 0 %,
сильно ослабленных 16 %, причины назначения: трутовик ложный осиновый;
усыхающих 0 %,
свежего сухостоя 0 %,
свежего ветровала 0 %,
свежего бурелома 0,1 %,
старого сухостоя 19,8 %,
старого ветровала 11,4 %,
старого бурелома 5,7 %,
аварийных 0 %.

2.4. Полнота лесного насаждения после уборки деревьев, подлежащих рубке, составит 0,21.
Критическая полнота для данной категории лесных насаждений составляет 0,3.

ЗАКЛЮЧЕНИЕ

С целью предотвращения негативных процессов или снижения ущерба от их воздействия
назначено:

Участковое лесничество	Урочище (леса)	Квартал	Выдел	Площадь выдела, га	Вид мероприятия	Площадь мероприятия, га	Порода	Выборочный запас на выдел, куб. м	Крайние сроки проведения
Комсомольское	-	31	1	19,6	СРС	13	Е	2210	2019 год

Ведомость перечета деревьев, назначенных в рубку, и абрис лесного участка
прилагаются (приложение 2 и 3 к данному акту).

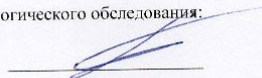
Меры по обеспечению возобновления: лесные культуры, сохранение подроста.

Мероприятия, необходимые для предупреждения повреждения или поражения смежных
насаждений: своевременное проведение проектируемых мероприятий,
надзор за санитарным и лесопатологическим состоянием.

Сведения для расчета степени повреждения:
год образования старого сухостоя: 2014-2016
основная причина повреждения древесины: вторичные стволовые вредители и сапрофитные гнили
Степень повреждения насаждения: 37 %
Дата проведения обследований: июль 2018 года.

Исполнитель работ по проведению лесопатологического обследования:

Главный инженер Гринев Н. А.



09.10.2018

Ведомость
лесных участков с выявленными несоответствиями таксационным описаниям

Источники данных	Год проведения лесопроизводства	Номер квартала	Номер выдела	Площадь выдела, га	Целевое назначение лесов	Категория защитных лесов	Номер лесопатологического выдела	Площадь лесопатологического выдела	Таксационная характеристика									Заказано пробных площадей		
									состав	попада	возраст, лет	средняя высота, м	средний диаметр, см	тип леса	тип условий место	плотность	бонитет	запас, куб. м/га	количество, шт.	общая площадь, га
ТО	2015	31	1	19,6	Защитные	Запретные полосы, расположенные вдоль водных объектов	-	-	5Н1С2Б2Ос	Ель	80	21	22	ЧС	В2	0,5	2	205		
		31	1	19,6	Защитные	Запретные полосы, расположенные вдоль водных объектов	1	13	6Е2Ос1С1Б	Ель	80	21	22	ЧС	В2	0,44	2	170	10	0,4

Примечание:
Причины несоответствия таксационного описания:
ТО - таксационные описания
Ф - фактическая характеристика лесного насаждения

Исполнитель работ по проведению лесопатологического обследования

Главный инспектор Грицнев Н. А.

Изменение санитарного и лесопатологического состояния, ошибки при лесоустройстве.

Результаты проведения лесопатологического обследования
лесных насаждений за июль 2018 года.
Субъект Российской Федерации: Ленинградская область. Лесничество (лесопарк): Северо-западное.
Участковое лесничество: Комсомольское. Урочище (лесная дача):

Номер квартала	Номер выдела	Целевое назначение лесов	Категория защитных лесов	Номер лесного участка	Площадь выдела, га	Таксация характеристик лесного насаждения										Число деревьев на пробѣ, шт.	Распределение деревьев по категориям состояния, % от запаса										Признаки повреждения деревьев	Доля поврежденных деревьев, %	Причина поражения, повреждения	Подлесит рубке, %	Поврежденные деревья			
						состав	порода	возраст	средняя высота, м	средний диаметр, см	тип леса	полнота	бонитет	запас, куб. м/га	без признаков поражения		ослабленные	сильно ослабленные	усыхающие	свежий сухостой	свежий ветровал	свежий бурелом	старый ветровал	старый бурелом	загнившие деревья	вид					Площадь выдела, га			
1	2	3	4	5	6	7	8	9	10	11	12	13	14	15	16	17	18	19	20	21	22	23	24	25	26	27	28	29	30	31	32	33	34	
							БЕЛОУС ПБ	Итого	80	21	22	ЧС	0,44	2	170	159	15,8	25,2	22,0		19,8		11,4	0,1	5,7		206,218	343,358,821	822,812,363	53,0				
							6	Б	80	21	22	-	-	-	-	116	17,2	19,9	8,9		29,2		16,7	0,2	7,9		613,232	343,821,822	812,882	53,9				
							2	Ос	70	24	26	-	-	-	-	18		100,0										801	358	812,882	100,0			
							1	С	90	23	24	-	-	-	-	13	40,0	60,0												0,0				
							1	Б	70	23	24	-	-	-	-	12	8,5	77,6			5,4		3,1		5,4		218,832,206	363,822,821	25,0	13,9				
31	1	19,6	Защитные	Защитные леса, расположенные вдоль водных объектов	1	13		-	-	-	-	-	-	-	0																		СРС	13

Показатели, не соответствующие таксационному описанию отчисляются *** Расшифровка кодов причин и признаков указана в акте.
Исполнитель работ по проведению лесопатологического обследования

Главный инженер ГИЛСН П. А. С.В. 12.01.18 года. Телефон: 89155802187.
Дата составления документа

Ведомость перечета деревьев назначенных в рубку

ВРЕМЕННАЯ ПРОБНАЯ ПЛОЩАДЬ № 1

Субъект Российской Федерации: Ленинградская область.

Лесничество (лесопарк): Северо-западное. Квартал: 31. Выдел: 1.

Площадь: 19,6 га., Площадь мероприятия: 13 га.

Номер очага вредных организмов: б/н. Размер пробной площади: 0,4 га.

Таксационная характеристика:

тип леса: ЧС; состав: 6Е2Ос1С1Б; возраст: 80 лет; бонитет: 2.

полнота: 0,44; запас на га: 170; возобновление: редкое, состав: 10Е, 1 тыс.шт. на га.

Время и причина ослабления лесного насаждения:

Причины повреждения: повреждение (заселено или отработано) короедом-типографом (код 343), трутовик ложный осиновый (код 358), воздействия сильных ветров прошлых лет, повлекшие наклон более 10°, изгиб или вывал деревьев (код 821), воздействия шквалистых и ураганных ветров прошлых лет, повлекшие слом стволов деревьев (код 822), переувлажнение почвы под воздействием почвенно-климатических факторов (код 812), чага, трутовик скошенный (код 363), воздействия шквалистых и ураганных ветров текущего года, повлекшие слом стволов деревьев (код 882). Данные причины определены по следующим признакам: отработано >3/4 окр.ствола под кроной (код 614), наличие плодовых тел на стволе (код 801), механические повреждения обрыв корней (вывал) прошлых лет (код 206), механические повреждения слом ствола под кроной пр. лет (код 218), усыхание от 1/4 до 1/2 ветвей в кроне прошлых лет (код 112), заселено <3/4 окр.ствола под кроной (код 611), наличие гнили (код 832), механические повреждения слом ствола под кроной свежий (код 217).

Тип очага вредных организмов: эпизодический.

Фаза развития очага вредных организмов: кризис.

Состояние лесного насаждения, намечаемые мероприятия:

Состояние насаждений: с нарушенной устойчивостью. СКС насаждения 3,17.

Намечаемое мероприятие: СРС.

Исполнитель работ по проведению лесопатологического обследования:

Главный инженер Гриднев Н. А.

Дата составления документа: 09.10.2018 года. Телефон: 89155882187.

Степени толщины см	Количество деревьев по категориям состояния, шт.																Всего деревьев по ступеням толщины	
	I	II	III	IV		V		VI			ветровал, бурелом			аварийные деревья			шт.	в том числе подлежат рубке, %
				НЗ	З	НЗ	З	НЗ	З	О	НЗ	З	О	НЗ	З	О		
1	2	3	4	5	6	7	8	9	10	11	12	13	14	15	16	17	18	19
12		3	5							5	6						19	9,5
16		2	5							6	4						17	8,6
20	1	8	1							8	8						26	13,8
24	3	7	2							7	10						29	14,7
28	1	3	1							5	2						12	6,0
32	5	1	1							2	2						11	3,4
36	1									1							2	0,9
-																		
-																		
-																		
итого, шт	11	24	15							34	32						116	
итого, куб.м	17,2	19,9	8,9							29,2	24,8							53,9

[illegible]

Порода3: С СКС породы: 1,6.

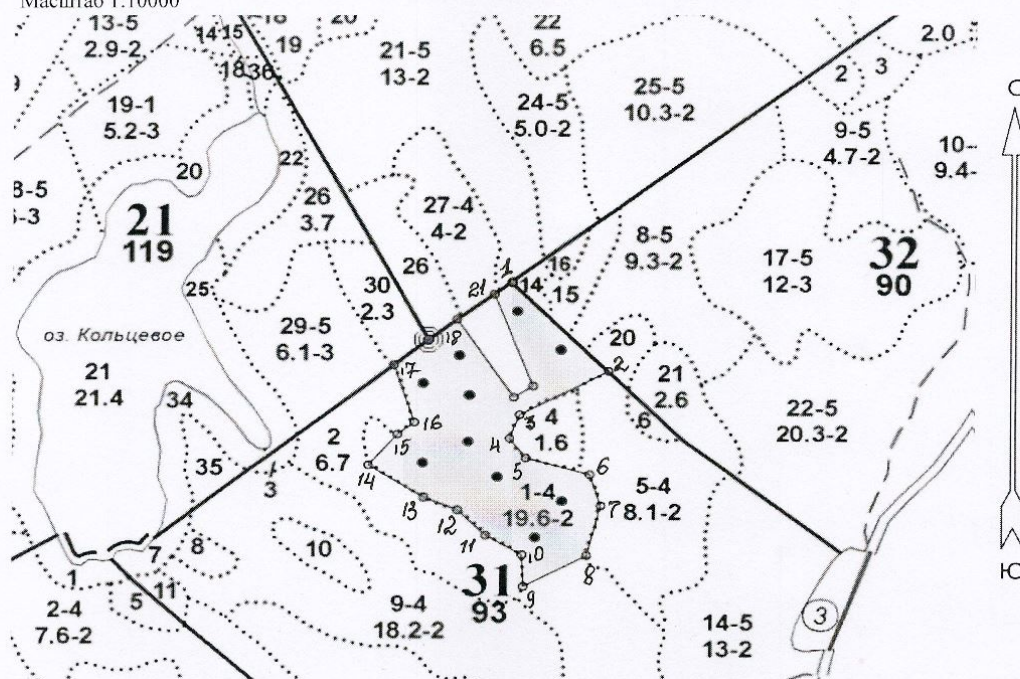
Ступени толщины см	Количество деревьев по категориям состояния, шт.																Всего деревьев по ступеням толщины	
	I	II	III	IV		V		VI			ветровал, бурелом			аварийные деревья			шт.	в том числе подлежат рубке, %
				НЗ	З	НЗ	З	НЗ	З	О	НЗ	З	О	НЗ	З	О		
1	2	3	4	5	6	7	8	9	10	11	12	13	14	15	16	17	18	19
16	1																1	
20	2	3															5	
24	2	1															3	
28	1	2															3	
32		1															1	
-																		
-																		
-																		
-																		
-																		
итого, шт	6	7															13	
итого, куб.%	40,0	60,0																

Порода4: Б СКС породы: 2,33.

Ступени толщины см	Количество деревьев по категориям состояния, шт.																Всего деревьев по ступеням толщины	
	I	II	III	IV		V		VI			ветровал, бурелом			аварийные деревья			шт.	в том числе подлежат рубке, %
				НЗ	З	НЗ	З	НЗ	З	О	НЗ	З	О	НЗ	З	О		
1	2	3	4	5	6	7	8	9	10	11	12	13	14	15	16	17	18	19
16	1	1									1						3	8,3
20	1	2						1			1						5	16,7
28		1															1	
32		2															2	
36		1															1	
-																		
-																		
-																		
-																		
-																		
итого, шт	2	7						1			2						12	
итого, куб.%	8,5	77,6						5,4			8,5							13,9

Абрис участка

Масштаб 1:10000



№ выдела	Ленты (круговой площадки) перече́та				
	№ круговой площадки	Длина, м	Ширина, м	Радиус, м	Площадь, га
1	1	-	-	11,3	0,04
	2	-	-	11,3	0,04
	3	-	-	11,3	0,04
	4	-	-	11,3	0,04
	5	-	-	11,3	0,04
	6	-	-	11,3	0,04
	7	-	-	11,3	0,04
	8	-	-	11,3	0,04
	9	-	-	11,3	0,04
	10	-	-	11,3	0,04

Условные обозначения: - размерная пробная площадь •

Исполнитель работ по проведению лесопатологического обследования:

Главный инженер Гринев Н. А.

Дата составления документа: 09.10.2018 года. Телефон: 89155882187.

Номера точек	Координаты	Румбы линий	Длина, м
0->1	60.93014948/28.66848455	ЮВ 90°.00'	0.0
1->2	60.93014948/28.66848455	ЮВ 48°.44'	103.7
2->3	60.92953527/28.66992383	ЮЗ 27°.30'	52.2
3->4	60.92911949/28.66947872	ЮВ 17°.10'	50.4
4->5	60.92868713/28.66975331	ЮЗ 67°.01'	189.1
5->6	60.92802388/28.66653603	ЮЗ 25°.58'	76.1
6->7	60.92740919/28.66592029	ЮЗ 71°.22'	121.2
7->8	60.92706142/28.66379818	ЮЗ 40°.55'	127.2
8->9	60.92619765/28.66225838	СЗ 20°.49'	84.8
9->10	60.92690989/28.66170139	СВ 46°.11'	238.9
10->11	60.92839571/28.66488601	ЮВ 72°.17'	54.5
11->12	60.92824678/28.66584521	СВ 50°.52'	38.3
12->13	60.92846373/28.66639344	СЗ 41°.26'	54.7
13->1	60.92883176/28.6657251	СВ 45°.31'	209.3

Исполнитель работ по проведению лесопатологического обследования:

Главный инженер Гриднев Н. А.

Дата составления документа: 09.10.2018 года. Телефон: 89155882187.