

«УТВЕРЖДАЮ»  
Должность Председатель комитета по природным  
ресурсам Ленинградской области  
Ф.И.О. П.А. Немчинов  
Дата 14 .12.2018

АКТ  
лесопатологического обследования № ПК-74И-18/42  
лесных насаждений Всеволожское лесничества (лесопарка)  
Ленинградской области (субъект Российской Федерации)

Способ лесопатологического обследования: инструментальный

Место проведения

Участковое лесничество	Урочище (дача)	Квартал (квартала)	Выдел (выдела)	Площадь, га
Всеволожское	-	55	22	5,2

Лесопатологическое обследование проведено на общей площади 5,2 га.

## 1. Инструментальное обследование лесного участка.

2.1 Фактическая таксационная характеристика лесного насаждения

Не соответствует

таксационному описанию.

Причины несоответствия:

давность лесоустройства

Ведомость лесных участков с выявленными несоответствиями таксационным описаниям приведена в приложении 1 к Акту.

2.2 Состояние насаждений:

устойчивое

Причины повреждения:

большой сосновый лубоед(338), сосновая губка(352)

Заселено (отработано) стволовыми вредителями:

Вид вредителя	Порода	Встречаемость (% заселенных/отработанных деревьев)	Степень заселения лесного насаждения (слабая, средняя, сильная)
1	2	3	4
Большой сосновый лубоед (338)	С	1 / 5	-

Повреждено огнем:

Вид пожара	Порода	Состояние корневых лап		Состояние корневых лап		Подсушивание луба	
		Процент поврежденных огнём корней	Процент деревьев с данным повреждением	Ожог корневой шейки по окружности (1/4; 2/4; 3/4; более 3/4)	Процент деревьев с данным повреждением	По окружности (1/4; 2/4; 3/4; более 3/4)	Процент деревьев с данным повреждением
1	2	3	4	5	6	7	8
на обследованных участках не выявлено							

Поражено болезнями:

Вид болезни	Порода	Встречаемость (% пораженных деревьев)	Степень поражения лесного насаждения (слабая, средняя, сильная)
1	2	3	4
Губка сосновая (352)	С	1	-

2.3 Выборке подлежат 5 % деревьев.

в том числе:

ослабленных

сильно ослабленных

усыхающих

свежего сухостоя

в том числе:

свежего ветровала

свежего бурелома

старого ветровала

в том числе:

старого бурелома

старого сухостоя

аварийных

аварийных

аварийных

аварийных

аварийных

аварийных

аварийных

аварийных

аварийных

аварийных

аварийных

аварийных

аварийных

аварийных

аварийных

аварийных

аварийных

аварийных

аварийных

аварийных

аварийных

аварийных

аварийных

аварийных

аварийных

аварийных

аварийных

аварийных

аварийных

аварийных

аварийных

аварийных

аварийных

аварийных

аварийных

аварийных

аварийных

аварийных

аварийных

аварийных

аварийных

аварийных

аварийных

аварийных

аварийных

аварийных

аварийных

аварийных

аварийных

аварийных

\* Согласно п.31 Приказа МПР РФ от 12.09.2016 № 470 "Допускается назначение в сплошную и выборочную санитарную рубку деревьев ... 3 - 4 категорий состояния...при повреждении корневой губкой...деревьев осины - при повреждении осиновым трутовиком...деревьев хвойных пород, имеющих ...поселение стволовых вредителей, занимающее более половины окружности ствола."

2.4 Полнота лесного насаждения после уборки деревьев, подлежащих рубке, составит 0.45.

Критическая полнота для данной категории лесных насаждений составляет 0.3.

## Заключение

С целью предотвращения негативных процессов или снижения ущерба от их воздействия назначено:

Участковое лесничество	Урочище (дача)	Квартал	Выдел	Площадь выдела, га	Вид мероприятия	Площадь мероприятия, га	Порода	Запас на выдел, куб. м	Крайние сроки проведения
1	2	3	4	5	6	7	8	9	10
Всеголовское	-	55	22	5,2	СРВ	5,2	С	40	III-й квартал 2019 года

Ведомости перечета деревьев, назначенных в рубку, и абрисы лесных участков прилагаются (приложение 2 и 3 к Акту).

Меры по обеспечению возобновления:

Мероприятия, необходимые для предупреждения повреждения или поражения смежных насаждений:

лесопатологический мониторинг

Сведения для расчёта степени повреждения:

год образования старого сухостоя

2012-2014

основная причина повреждения древесины

технические вредители, древоразрушающие грибы

Дата проведения обследований

2018 г.

Исполнитель работ по проведению лесопатологического обследования:

Инженер-лесопатолог Филиала ФБУ "Рослесозащита"- "Центр защиты леса  
Ленинградской области"

Троицкая Т.В.

Подпись



Ведомость лесных участков с выявленными несоответствиями таксационным описаниям

Источники данных	Год проведения лесосудского строительства	Номер квартала	Номер выдела	Площадь выдела, га	Целевое назначения лесов	Категория защитных лесов	Номер лесопатологического выдела	Площадь лесопатологического выдела, га	Таксационная характеристика											Заложено пробных площадей		
									состав	порода	возраст, лет	средняя высота, м	средний диаметр, см	тип леса	тип условий местопроизрастания	полнота	бонитет	запас, куб. м/га	количество, шт.			общая площадь, га
1	2	3	4	5	6	7	8	9	10	11	12	13	14	15	16	17	18	19	20	21	ТО	5,2
Ф	2000	55	22	5,2	3	Запретные полосы лесов			6 С 4 Б + Е	С	60	16	20	ЧВО	А2	0,6	3	148	6			
									5,2	6 С 4 Б	С	70	18	22	ЧВО	А2	0,48	3	143			

Примечание:

ТО - таксационные описания

Ф - фактическая характеристика лесного насаждения

Причины несоответствия:

кв. 55 выд. 22 - давность лесосудного строительства

Исполнитель работ по проведению лесопатологического обследования:

Троицкая Т.В.

подпись



Результаты проведения лесопатологического обследования лесных насаждений за 2018 г.

Субъект Российской Федерации Ленинградская область Лесничество (лесопарк) Всеволожское  
Участковое лесничество Всеволожское Урочище (дача)

Номер квартала	Номер выдела	Площадь выдела, га	Целевое назначение лесов	Категория защитных лесов	Номер лесопатологического выдела	Площадь лесопатологического выдела, га	Таксационная характеристика								Число деревьев на проб. шт.	Распределение запаса насаждения по категориям состояния деревьев, %								Признаки поврежденных деревьев	Доля поврежденных деревьев, %	Причины ослабления, повреждения	Подлежащий рубке, %	Начальные мероприятия																																																																																																																																																																																																																																																																																																																																																																																																																																																																																																																																																																																																																																																																																																																																																																																																																																																																																																																																																																																																																																																																																																																																																																																																																																																																																																																																																																																																																																																																																																																																		
							Состав	Порода	Возраст	Ср. высота, м	Ср. диаметр, см	Тип леса	Плотность	Войлок		Запас, куб/га	Всё признаком ослабления	Ослабленные	Сильно ослабленные	Участвующие	Скелит сухойстой	Скелит ветровый	Старый сухойстой					Скелит ветровый	Старый бурелом	Аварийные деревья	Выд	Площадь, га																																																																																																																																																																																																																																																																																																																																																																																																																																																																																																																																																																																																																																																																																																																																																																																																																																																																																																																																																																																																																																																																																																																																																																																																																																																																																																																																																																																																																																																																																																																														
55	22	5,2	3	Запретные полосы лесов												8	9	10	11	12	13	14	15	16	17	18	19	20	21	22	23	24	25	26	27	28	29	30	31	32	33	34																																																																																																																																																																																																																																																																																																																																																																																																																																																																																																																																																																																																																																																																																																																																																																																																																																																																																																																																																																																																																																																																																																																																																																																																																																																																																																																																																																																																																																																																																																																				
	6	* С	70				* 18	22	* ЧВС	0,48	*	3	143	*	59	93			2	5																																																																																																																																																																																																																																																																																																																																																																																																																																																																																																																																																																																																																																																																																																																																																																																																																																																																																																																																																																																																																																																																																																																																																																																																																																																																																																																																																																																																																																																																																																																																										</

Показатели, не соответствующие таксационному описанию отмечены \*\*\*  
Исполнитель работ по проведению лесопатологического обследования:

Троицкая Т.В. 19.11.2018 Дата составления документа  
подпись (812) 552 73 55 телефон

## Ведомость перечета деревьев назначенных в рубку

Временная пробная площадь № 1Субъект Российской Федерации Ленинградская областьЛесничество (лесопарк) Всеволожское - Всеволожское . Квартал 55 . Выдел 22 .Площадь 5,2 га, - .Номер очага вредных организмов - . размер пробной площади 5,2 (реласкопические площадки)  
6 шт.

Таксационная характеристика:

тип леса ЧВО ; состав 6 С 4 Б ; возраст 70 ; бонитет 3 ;полнота 0,48 ; запас на га 143 ; возобновление - .

Время и причина ослабления лесного насаждения:

большой сосновый лубоед(338), сосновая губка(352)Тип очага вредных организмов: эпизодический, хронический, отсутствует (подчеркнуть)

Фаза развития очага вредных организмов : начальная, нарастания численности, собственно вспышка, кризис (подчеркнуть).

Состояние лесного насаждения, намечаемые мероприятия :

Средневзвешенная категория состояния насаждения - 1,2368Насаждение устойчивое устойчивостью СРВ

Исполнитель работ по проведению лесопатологического обследования :

Троицкая Т.В.подпись Дата составления документа 19.11.2018телефон (812) 552 73 55



## ВЕДОМОСТЬ ПЕРЕЧЕТА ДЕРЕВЬЕВ

порода: С 70

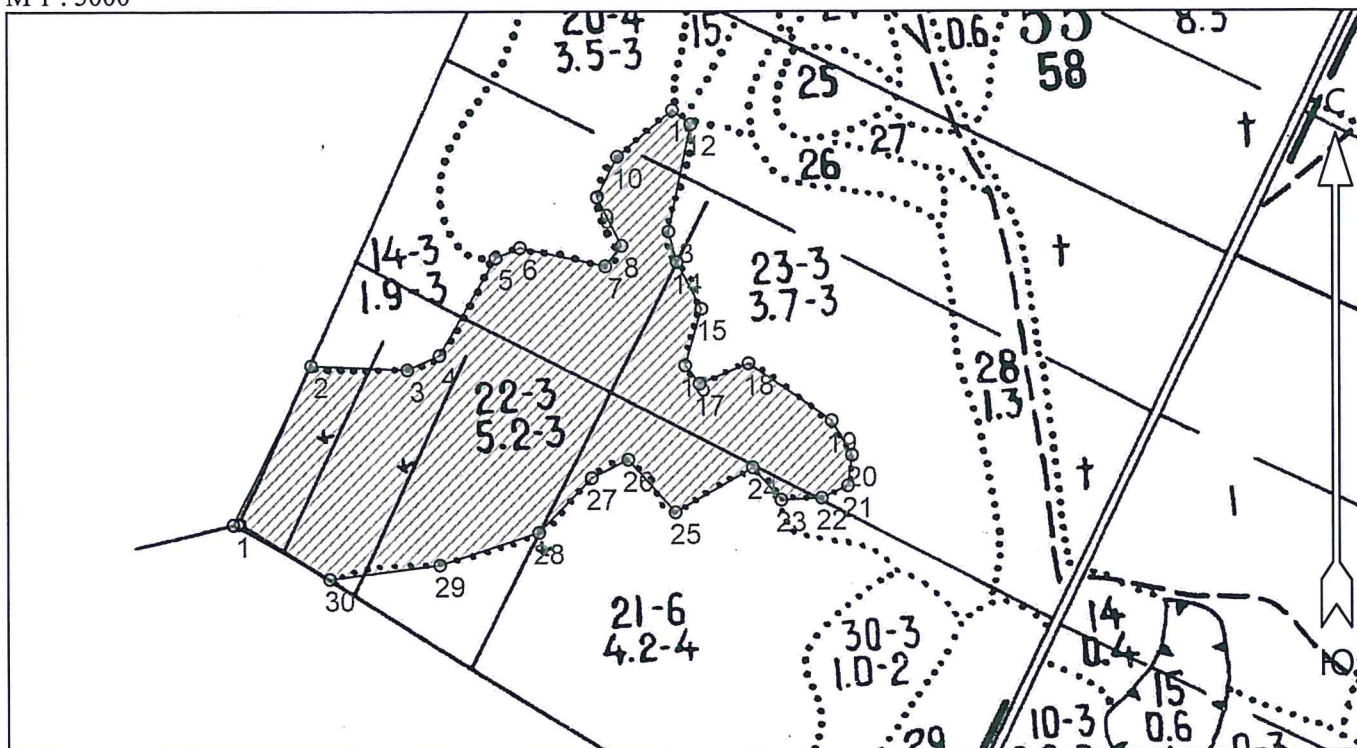
Номер реласк. площадки	количество деревьев по категориям состояния, шт.																всего деревьев	
	I	II	III	IV		V		VI			ветровал, бурелом			аварийные деревья			шт	в том числе подлежат рубке, %
				НЗ	З	НЗ	З	НЗ	З	О	НЗ	З	О	НЗ	З	О		
1	2	3	4	5	6	7	8	9	10	11	12	13	14	15	16	17	18	19
1	11																11	
2	9									1							10	10
3	9			1													10	
4	8									1							9	11
5	9																9	
6	9									1							10	10
7																		
8																		
9																		
10																		
11																		
12																		
13																		
14																		
15																		
16																		
итого, шт.	55			1						3							59	7
итого, %	93			2						5							100	7
итого, м³	425,0			9,1						22,9							457,0	32,0
итого, % от м³	93			2						5							100	7

порода: Б 70

Номер реласк. площадки	количество деревьев по категориям состояния, шт.																всего деревьев	
	I	II	III	IV		V		VI			ветровал, бурелом			аварийные деревья			шт	в том числе подлежат рубке, %
				НЗ	З	НЗ	З	НЗ	З	О	НЗ	З	О	НЗ	З	О		
1	2	3	4	5	6	7	8	9	10	11	12	13	14	15	16	17	18	19
1	7																7	
2	6																6	
3	5																5	
4	6												1				7	14
5	6																6	
6	6																6	
7																		
8																		
9																		
10																		
11																		
12																		
13																		
14																		
15																		
16													1				1	
итого, шт.	36												2				38	5
итого, %	97												3				100	3
итого, м³	278,0												8,6				286,6	8,6
итого, % от м³	97												3				100	3

Абрис участка

М 1 : 5000



Номера точек	Координаты		Румбы линий	Длина, м
	Широта	Долгота		
1 - 2	59° 59' 28.015"	30° 36' 42.849"	СВ 26° 34'	116.6
2 - 3	59° 59' 31.388"	30° 36' 46.221"	ЮВ 87° 37'	64.2
3 - 4	59° 59' 31.301"	30° 36' 50.371"	СВ 66° 22'	23.4
4 - 5	59° 59' 31.604"	30° 36' 51.754"	СВ 30° 16'	74.3
5 - 6	59° 59' 33.68"	30° 36' 54.175"	СВ 67° 23'	17.4
6 - 7	59° 59' 33.896"	30° 36' 55.213"	ЮВ 77° 55'	57.4
7 - 8	59° 59' 33.507"	30° 36' 58.844"	СВ 38° 40'	17.1
8 - 9	59° 59' 33.939"	30° 36' 59.536"	СЗ 26° 34'	35.9
9 - 10	59° 59' 34.977"	30° 36' 58.498"	СВ 26° 34'	29.9
10 - 11	59° 59' 35.842"	30° 36' 59.363"	СВ 49° 34'	47.4
11 - 12	59° 59' 36.837"	30° 37' 01.698"	ЮВ 52° 08'	15.2
12 - 13	59° 59' 36.534"	30° 37' 02.476"	ЮЗ 11° 44'	72.4
13 - 14	59° 59' 34.242"	30° 37' 01.525"	ЮВ 14° 56'	20.8
14 - 15	59° 59' 33.593"	30° 37' 01.87"	ЮВ 27° 33'	34.7
15 - 16	59° 59' 32.599"	30° 37' 02.908"	ЮЗ 15° 57'	38.9
16 - 17	59° 59' 31.388"	30° 37' 02.216"	ЮВ 37° 52'	15.2
17 - 18	59° 59' 30.999"	30° 37' 02.822"	СВ 67° 23'	34.8
18 - 19	59° 59' 31.431"	30° 37' 04.897"	ЮВ 55° 40'	66.4
19 - 20	59° 59' 30.22"	30° 37' 08.442"	ЮВ 30° 28'	26.4
20 - 21	59° 59' 29.485"	30° 37' 09.306"	ЮЗ 7° 35'	20.2
21 - 22	59° 59' 28.837"	30° 37' 09.133"	ЮЗ 65° 13'	19.2
22 - 23	59° 59' 28.577"	30° 37' 08.009"	ЮЗ 87° 08'	26.8
23 - 24	59° 59' 28.534"	30° 37' 06.28"	СЗ 41° 11'	28.4
24 - 25	59° 59' 29.226"	30° 37' 05.07"	ЮЗ 59° 56'	58.7
25 - 26	59° 59' 28.274"	30° 37' 01.784"	СЗ 41° 30'	46.4
26 - 27	59° 59' 29.399"	30° 36' 59.795"	ЮЗ 63° 26'	26.9
27 - 28	59° 59' 29.01"	30° 36' 58.239"	ЮЗ 43° 55'	50.1

28 - 29	59° 59' 27.842"	30° 36' 55.991"	ЮЗ 71° 55'	68.9
29 - 30	59° 59' 27.15"	30° 36' 51.754"	ЮЗ 82° 45'	74.1
30 - 1	59° 59' 26.847"	30° 36' 46.999"	СЗ 60° 38'	73.6

Исполнитель работ по проведению лесопатологического обследования:

ФИО Трещина Т В Подпись [подпись]

Дата составления документа 19.11.2018 Телефон \_\_\_\_\_