

«УТВЕРЖДАЮ»
Должность Председатель комитета по природным
ресурсам Ленинградской области
Ф.И.О. П.А. Немчинов
Дата 19.12.2018

АКТ
лесопатологического обследования № ПК-240И-18/47
лесных насаждений Всеволожского лесничества (лесопарка)
Ленинградской области (субъект Российской Федерации)

Способ лесопатологического обследования: инструментальный

Место проведения

Участковое лесничество	Урочище (дача)	Квартал (квартала)	Выдел (выдела)	Площадь, га
Агалатовское	-	23	7	2,5

Лесопатологическое обследование проведено на общей площади 2,5 га.

1. Инструментальное обследование лесного участка.

2.1 Фактическая таксационная характеристика лесного насаждения

Соответствует

таксационному описанию.

Причины несоответствия :

Ведомость лесных участков с выявленными несоответствиями таксационным описаниям приведена в приложении 1 к Акту.

2.2 Состояние насаждений:

с нарушенной

устойчивостью

Причины повреждения:

ст.ветровал 821, ложный осиновый трутовик 358

Заселено (отработано) стволовыми вредителями:

Вид вредителя	Порода	Встречаемость (% заселенных/отработанных деревьев)	Степень заселения лесного насаждения (слабая, средняя, сильная)
1	2	3	4
на обследованных участках не выявлено			

Повреждено огнем:

Вид пожара	Порода	Состояние корневых лап		Состояние корневых лап		Подсушивание луба	
		Процент поврежденных огнём корней	Процент деревьев с данным повреждением	Ожог корневой шейки по окружности (1/4; 2/4; 3/4; более 3/4)	Процент деревьев с данным повреждением	По окружности (1/4; 2/4; 3/4; более 3/4)	Процент деревьев с данным повреждением
1	2	3	4	5	6	7	8
на обследованных участках не выявлено							

Поражено болезнями:

Вид болезни	Порода	Встречаемость (% пораженных деревьев)	Степень поражения лесного насаждения (слабая, средняя, сильная)
1	2	3	4
Трутовик осиновый ложный (358)	Ос	38	Средняя

2.3 Выборке подлежит 14 % деревьев,

в том числе:

ослабленных

сильно ослабленных

усыхающих

свежего сухостоя

в том числе:

свежего ветровала

свежего бурелома

старого ветровала

в том числе:

старого бурелома

старого сухостоя

аварийных

* Согласно п.31 Приказа МПР РФ от 12.09.2016 № 470 "Допускается назначение в сплошную и выборочную санитарную рубку деревьев ... 3 - 4 категорий состояния... при повреждении корневой губкой...деревьев осины - при повреждении осиновым трутовиком...деревьев хвойных пород, имеющих ...поселение стволовых вредителей, занимающее более половины окружности ствола."

2.4 Полнота лесного насаждения после уборки деревьев, подлежащих рубке, составит

0,58
0,3

Критическая полнота для данной категории лесных насаждений составляет

Заключение

С целью предотвращения негативных процессов или снижения ущерба от их воздействия назначено:

Участковое лесничество	Урочище (дача)	Квартал	Выдел	Площадь выдела, га	Вид мероприятия	Площадь мероприятия, га	Порода	Запас на выдел, куб. м	Крайние сроки проведения
1	2	3	4	5	6	7	8	9	10
Агалатовское	-	23	7	2,5	с/м требуется	-	-	-	-

Ведомости перечета деревьев, назначенных в рубку, и абрисы лесных участков прилагаются (приложение 2 и 3 к Акту).

Меры по обеспечению возобновления:

-

Мероприятия, необходимые для предупреждения повреждения или поражения смежных насаждений:

лесопатологический мониторинг

Сведения для расчёта степени повреждения:

год образования старого сухостоя

2012-2014

основная причина повреждения древесины

технические вредители, древоразрушающие грибы

Дата проведения обследований

сентябрь 2018 г.

Исполнитель работ по проведению лесопатологического обследования:

Инженер-лесопатолог Филиала ФБУ "Рослесозащита"-Центр защиты леса
Ленинградской области"

Троицкая т.В.

Подпись

Ведомость лесных участков с выявленными несоответствиями таксационным описаниям

Источники данных						Категория защитных лесов	Номер лесопатологического выдела	Площадь лесопатологического выдела, га	Таксационная характеристика										Заложено пробных площадей	
1	2	3	4	5	6				состав	порода	возраст, лет	средняя высота, м	средний диаметр, см	тип леса	тип условий местопрорастания	полнота	бонитет	запас, куб. м/га	количество, шт.	общая площадь, га
ТО	2003	23	7	2,5	3	Запретные полосы лесов			7 Б 2 Ос 1 Е	Б	65	26	20	Кс	В2	0,7	1	270	1	2,5
Ф									7 Б 2 Ос 1 Е	Б	65	26	20	Кс	В2	0,68	1	265		

Примечание:
ТО - таксационные описания
Ф - фактическая характеристика лесного насаждения

Причины несоответствия:
кв. 23 выд. 7 -

Исполнитель работ по проведению лесопатологического обследования:
Троицкая Т.В.

подпись 

Ведомость перечета деревьев назначенных в рубку

Временная пробная площадь № 1Субъект Российской Федерации Ленинградская областьЛесничество (лесопарк) Всеволожское - Агалатовское . Квартал 23 . Выдел 7 .Площадь 2,5 га, - .Номер очага вредных организмов - . размер пробной площади 2,5 (сплошной перечет)

Таксационная характеристика:

тип леса Кс ; состав 7 Б 2 Ос 1 Е ; возраст 65 ; бонитет 1 ;полнота 0,68 ; запас на га 265 ; возобновление - .

Время и причина ослабления лесного насаждения:

ст.ветровал 821, ложный осиновый трутовик 358Тип очага вредных организмов: эпизодический, хронический, отсутствует (подчеркнуть)

Фаза развития очага вредных организмов : начальная, нарастания численности, собственно вспышка, кризис (подчеркнуть).

Состояние лесного насаждения, намечаемые мероприятия :

Средневзвешенная категория состояния насаждения - 1,61Насаждение с нарушенной устойчивостью

Исполнитель работ по проведению лесопатологического обследования :

Троицкая Т.В.подпись Дата составления документа телефон (812) 552 73 55

Ведомость перече́та дере́вьев

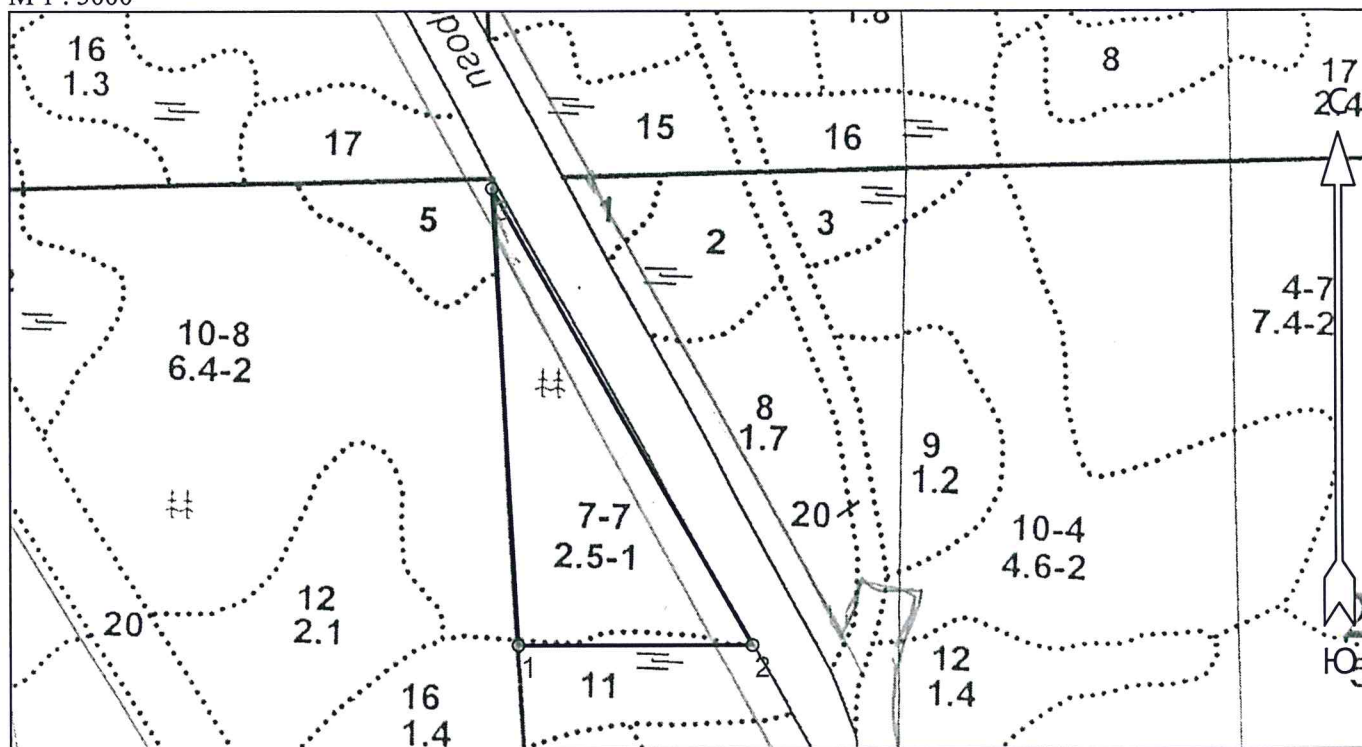
Порода	Б	65																
Ступени толщины, см	Количество деревьев по категориям состояния, шт.																Всего деревьев по ст. толщ.	
	I	II	III	IV		V		VI			ветровал, бурелом			аварийные деревья			шт.	в том числе подлежат рубке, %
	2	3	4	НЗ	З	НЗ	З	НЗ	З	О	НЗ	З	О	НЗ	З	О		
1	2	3	4	5	6	7	8	9	10	11	12	13	14	15	16	17	18	19
8																		
12	156												10				166	6
16	290												18				308	6
20	289												18				307	6
24	175												11				186	6
28	77												6				83	7
32	31												2				33	6
36	21												1				22	5
40																		
44																		
48																		
52																		
56																		
60																		
Итого, шт.	1039												66				1105	6
Итого, %	94												6				100	6
Итого, м³	430,4												27,53				458,0	6
Итого, % от м³	94												6				100	4

Порода	Ос	65																
Ступени толщины, см	Количество деревьев по категориям состояния, шт.																Всего деревьев по ст. толщ.	
	I	II	III	IV		V		VI			ветровал, бурелом			аварийные деревья			шт.	в том числе подлежат рубке, %
	2	3	4	НЗ	З	НЗ	З	НЗ	З	О	НЗ	З	О	НЗ	З	О		
1	2	3	4	5	6	7	8	9	10	11	12	13	14	15	16	17	18	19
8																		
12	8												5				13	38
16	24												15				39	38
20	37												23				60	38
24	35												21				56	38
28	20												13				33	39
32	11												7				18	39
36	6												4				10	40
40	3												2				5	40
44	2												1				3	33
48																		
52																		
56																		
60																		
Итого, шт.	146												91				237	38
Итого, %	62												38				100	38
Итого, м³	83,04												51,93				135,0	38
Итого, % от м³	62												38				100	7

Порода	Е	70																
Ступени толщины, см	Количество деревьев по категориям состояния, шт.																Всего деревьев по ст. толщ.	
	I	II	III	IV		V		VI			ветровал, бурелом			аварийные деревья			шт.	в том числе подлежат рубке, %
	2	3	4	НЗ	З	НЗ	З	НЗ	З	О	НЗ	З	О	НЗ	З	О		
1	2	3	4	5	6	7	8	9	10	11	12	13	14	15	16	17	18	19
8																		
12	10												3				13	23
16	14												5				19	26
20	20												7				27	26
24	19												6				25	24
28	14												5				19	26
32	8												3				11	27
36	4												1				5	20
40	2												1				3	33
44	1																1	
48																		
52																		
56																		
60																		
Итого, шт.	92												31				123	25
Итого, %	75												25				100	25
Итого, м³	52,03												17,35				69,38	25
Итого, % от м³	75												25				100	2

Абрис участка

М 1 : 5000



Номера точек	Координаты		Румбы линий	Длина, м
	Широта	Долгота		
1 - 2	60° 15' 08.246"	30° 20' 10.092"	ЮВ 90° 00'	153.2
2 - 3	60° 15' 08.246"	30° 20' 20.078"	СЗ 29° 24'	346.2
3 - 1	60° 15' 18"	30° 20' 09"	ЮВ 3° 11'	302.1

Исполнитель работ по проведению лесопатологического обследования:

ФИО Григорьев Подпись [подпись]

Дата составления документа _____ Телефон _____