

«УТВЕРЖДАЮ»  
Должность Председатель комитета по природным  
ресурсам Ленинградской области  
Ф.И.О. П.А. Немчинов  
Дата 14.12.2018

АКТ  
лесопатологического обследования № 17К-562И-18/47  
лесных насаждений Ломоносовское лесничества (лесопарка)  
Ленинградской области (субъект Российской Федерации)

Способ лесопатологического обследования: инструментальный

Место проведения

Участковое лесничество	Урочище (дача)	Квартал (квартала)	Выдел (выдела)	Площадь, га
Гостилицкое	-	81	17 (17.2)	6,2 ( 1,2 )

Лесопатологическое обследование проведено на общей площади 1,2 га.

# 1. Инструментальное обследование лесного участка.

2.1 Фактическая таксационная характеристика лесного насаждения

Соответствует

таксационному описанию.

Причины несоответствия :

Ведомость лесных участков с выявленными несоответствиями таксационным описаниям приведена в приложении 1 к Акту.

2.2 Состояние насаждений:

устойчивое

Причины повреждения:

Заселено (отработано) стволовыми вредителями:

Вид вредителя	Порода	Встречаемость (% заселенных/отработанных деревьев)	Степень заселения лесного насаждения (слабая, средняя, сильная)
1	2	3	4
на обследованных участках не выявлено			

Повреждено огнем:

Вид пожара	Порода	Состояние корневых лап		Состояние корневых лап		Подсушивание луба	
		Процент поврежденных огнем корней	Процент деревьев с данным повреждением	Ожег корневой шейки по окружности (1/4; 2/4; 3/4; более 3/4)	Процент деревьев с данным повреждением	По окружности (1/4; 2/4; 3/4; более 3/4)	Процент деревьев с данным повреждением
1	2	3	4	5	6	7	8
на обследованных участках не выявлено							

Поражено болезнями:

Вид болезни	Порода	Встречаемость (% пораженных деревьев)	Степень поражения лесного насаждения (слабая, средняя, сильная)
1	2	3	4
на обследованных участках не выявлено			

2.3 Выборке подлежат - % деревьев,

в том числе:

ослабленных - %; (причины назначения)

сильно ослабленных - %; (причины назначения)

усыхающих - %; (причины назначения)

свежего сухостоя - %;

в том числе:

свежего ветровала - %;

свежего бурелома - %;

старого ветровала - %;

в том числе:

старого бурелома - %;

старого сухостоя - %;

аварийных - %.

\* Согласно п.31 Приказа МПР РФ от 12.09.2016 № 470 "Допускается назначение в сплошную и выборочную санитарную рубку деревьев ... 3 - 4 категорий состояния...при повреждении корневой губкой...деревьев осины - при повреждении осиновым трутовиком...деревьев хвойных пород, имеющих ...поселение стволовых вредителей, занимающее более половины окружности ствола."

2.4 Полнота лесного насаждения после уборки деревьев, подлежащих рубке, составит

0,4

Критическая полнота для данной категории лесных насаждений составляет

0,3

## Заключение

С целью предотвращения негативных процессов или снижения ущерба от их воздействия назначено:

Участковое лесничество	Урочище (дача)	Квартал	Выдел	Площадь выдела, га	Вид мероприятия	Площадь мероприятия, га	Порода	Запас на выдел, куб. м	Крайние сроки проведения
1	2	3	4	5	6	7	8	9	10
Гостилицкое	-	81	17	6,2	СОМ не требуется	-	-	-	-

Ведомости перечета деревьев, назначенных в рубку, и абрисы лесных участков прилагаются (приложение 2 и 3 к Акту).

Меры по обеспечению возобновления:

Мероприятия, необходимые для предупреждения повреждения или поражения смежных насаждений:

лесопатологический мониторинг

Сведения для расчёта степени повреждения:

год образования старого сухостоя 2012-2014 ;

основная причина повреждения древесины технические вредители, древоразрушающие грибы ;

Дата проведения обследований сентябрь 2018 г.

Исполнитель работ по проведению лесопатологического обследования:

Инженер-лесопатолог Филиала ФБУ "Рослесозащита"- "Центр защиты леса Ленинградской области"

Т.В. Троицкая

Подпись



Ведомость лесных участков с выявленными несоответствиями таксационным описаниям

Источники данных		Год проведения лесосурьвестма		Номер квартала		Номер выдела		Площадь выдела, га		Целевое назначения лесов		Категория защитных лесов		Номер лесопатологического выдела		Площадь лесопатологического выдела, га		Таксационная характеристика											Заложено пробных площадей	
1	2	3	4	5	6	7	8	9	10	11	12	13	14	15	16	17	18	19	20	21										
ТО																														
Ф																														

Примечание:  
ТО - таксационные описания  
Ф - фактическая характеристика лесного насаждения

Причины несоответствия:  
кв. 81 вид. 17 (17.2) -

Исполнитель работ по проведению лесопатологического обследования:  
Т.В. Троицкая

подпись 

Результаты проведения лесопатологического обследования лесных насаждений за сентябрь 2018 г.

Субъект Российской Федерации Ленинградская область Лесничество (лесопарк) Ломоносовское  
Участковое лесничество Гостилицкое Урочище (дача)

Номер квартала	Номер выдела	Площадь выдела, га	Целевое назначение лесов	Категория защитных лесов	Номер лесопатологического выдела	Площадь лесопатологического выдела, га	Таксационная характеристика								Число деревьев на проб., шт.	Распределение запаса насаждения по категориям состояния деревьев, %										Признаки поврежденных деревьев	Доля поврежденных деревьев, %	Причина ослабления, повреждения	Подожог рубек, %	Вид		Назначение мероприятия																																																																																																																																																																																																																																																																																																																																																																																																																																																																																																																												
							Состав	Порода	Возраст	Ср. высота, м	Ср. диаметр, см	Тип леса	Бонитет	Запас, куб/га		Всё признаков ослабления	Ослабленные	Сильно ослабленные	Ускоряющие	Сажкой сучковатой	Сажкой ветрочвал	Сажкой бурелом	Старый бурелом	Аварийные деревья	Площадь, га					Вид																																																																																																																																																																																																																																																																																																																																																																																																																																																																																																																														
81	17	6,2	3	Запретные полосы лесов	(17.2)	1,2	5	Е	70	19	22	Ч	0,40	2	140	17	18	19	20	21	22	23	24	25	26	27	28	29	30	31	32	33	34	COM не требуется																																																																																																																																																																																																																																																																																																																																																																																																																																																																																																																										

Показатели, не соответствующие таксационному описанию отмечены: \*\*\*  
Исполнитель работ по проведению лесопатологического обследования:

Т.В. Троицкая  подпись  
Дата составления документа 28.11.18 телефон (812) 552 73 55

## Ведомость перечета деревьев назначенных в рубку

Временная пробная площадь № 1Субъект Российской Федерации Ленинградская областьЛесничество (лесопарк) Ломоносовское - Гостилицкое . Квартал 81 . Выдел 17 (17.2)Площадь 1,2 га, -Номер очага вредных организмов - . размер пробной площади 1,2 (сплошной пересчет)

Таксационная характеристика:

тип леса ЧС ; состав 5 Е 2 Б 2 Ос 1 Олс + Е + С ; возраст 70 ; бонитет 2 ;полнота 0,40 ; запас на га 140 ; возобновление -  
-Время и причина ослабления лесного насаждения:  
-Тип очага вредных организмов: эпизодический, хронический, отсутствует (подчеркнуть)

Фаза развития очага вредных организмов : начальная, нарастания численности, собственно вспышка, кризис (подчеркнуть).

Состояние лесного насаждения, намечаемые мероприятия :

Средневзвешенная категория состояния насаждения - 1,049Насаждение устойчивое COM не требуется

Исполнитель работ по проведению лесопатологического обследования :

Т.В. Троицкаяподпись Дата составления документа 28.11.18телефон (812) 552 73 55



**E**

Б[illegible]

[illegible][illegible]

E	
---	--

[illegible]

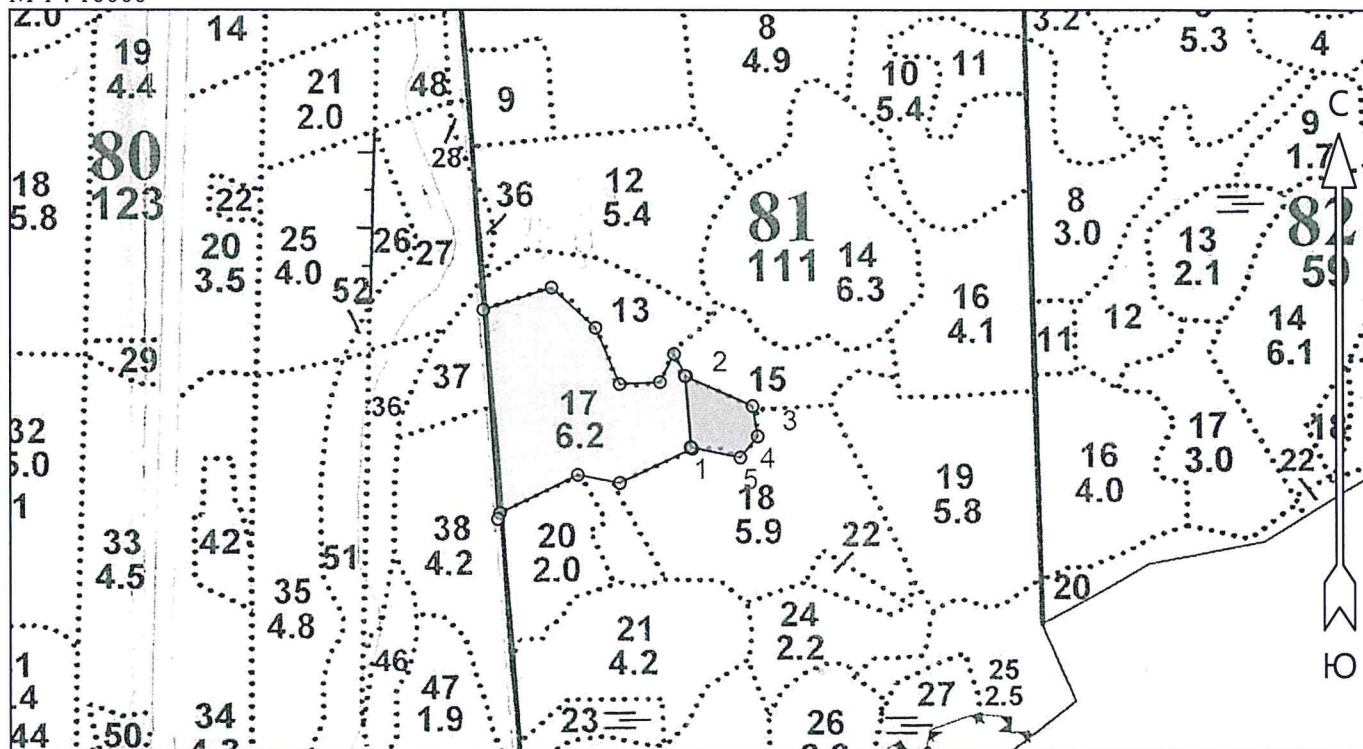
C	
---	--

[illegible]



Абрис участка

М 1 : 10000



Номера точек	Координаты		Румбы линий	Длина, м
	Широта	Долгота		
1 - 2	59° 46' 00.318"	29° 34' 04.947"	СЗ 4° 38'	93.9
2 - 3	59° 46' 03.344"	29° 34' 04.459"	ЮВ 65° 53'	97.0
3 - 4	59° 46' 02.063"	29° 34' 10.144"	ЮВ 9° 40'	40.2
4 - 5	59° 46' 00.782"	29° 34' 10.577"	ЮЗ 39° 17'	36.0
5 - 1	59° 45' 59.882"	29° 34' 09.115"	СЗ 78° 16'	66.3

Исполнитель работ по проведению лесопатологического обследования:

ФИО Т.В. Троицкая \_\_\_\_\_ Подпись 

Дата составления документа

Телефон (812)552-73-55 \_\_\_\_\_

20.11.18