

«УТВЕРЖДАЮ»

Должность Председатель комитета по природным  
ресурсам Ленинградской области

Ф.И.О. П.А. Немчинов

Дата 19.12.2018

### АКТ

лесопатологического обследования № ПК-429И-18/47  
лесных насаждений Удбно-опичного лесничества

Ленинградская область  
(субъект Российской Федерации)

Способ лесопатологического обследования: 1. Визуальный ☐  
2. Инструментальный ☒

#### Место проведения

Участковое лесничество	Урочище (дача)	Квартал (квартала)	Выдел (выдела)	Площадь, га
Жерновское	-	62	9	0,3

Лесопатологическое обследование проведено на общей площади 0.3 га.

## 2.1 Фактическая таксационная характеристика лесного насаждения

(не соответствует)

Ветровал, бурелом

Заселено (отработано) стволовыми вредителями:

Квартал	Выдел	Вид вредителя	Порода	Встречаемость ( % заселенных/отработанных деревьев )	Степень заселения лесного насаждения (слабая, средняя, сильная )
---------	-------	---------------	--------	--	--

Квартал	Выдел	Вид пожара	Порода	Состояние корневых лап		Состояние корневых лап		Подсушивание луба	
				Процент поврежденных огнём корней	Процент деревьев с данным повреждением	Ожег корневой шейки по окружности (1/4; 2/4; 3/4; более 3/4)	Процент деревьев с данным повреждением	По окружности (1/4; 2/4; 3/4; более 3/4)	Процент деревьев с данным повреждением
1			2	3	4	5	6	7	8
На обследованных участках не выявлено									

Квартал	Выдел	Вид болезни	Порода	Встречаемость поврежденных деревьев	Степень поражения лесного насаждения (слабая, средняя, сильная)
На обследованных участках не выявлено					

[illegible]

1.4 Полнота насаждений после уборки деревьев, подлежащих рубке, составит:

Квартал	Выдел	Полнота насаждений после уборки деревьев, подлежащих рубке	Критическая полнота для данной категории насаждений
62	9	0.67	Не лимитируется

### Заключение :

С целью предотвращения негативных процессов или снижения ущерба от их воздействия назначено:

Участковое лесничество	Урочище (дача)	Квартал	Выдел	Площадь выдела, га	Вид мероприятия	Площадь мероприятия, га	Порода	Запас на выдел, куб. м	Крайние сроки проведения
1	2	3	4	5	6	7	8	9	10
Жерновское	-	62	9	0.3	СОМ не требуется	0.3	С	-	3кв.2019г.

Ведомости перечета деревьев, назначенных в рубку, и абрисы лесных участков прилагаются (приложение 2 и 3 к Акту).

Меры по обеспечению возобновления:

Квартал 62 Выдел 9 - Не требуется

Мероприятия, необходимые для предупреждения повреждения или поражения смежных насаждений:

Своевременная очистка лесосек от порубочных остатков, вывозка заготовленной древесины с делянок и лесных складов до начала активности энтомофитов, лесопатологический мониторинг.

Сведения для расчёта степени повреждения:

год образования старого сухостоя 2011-2014 ;

основная причина повреждения древесины Ветровал, бурелом

Утрата ликвидности древесины вследствие естественных процессов.

Дата проведения обследований Октябрь 2018г.

Исполнитель работ по проведению лесопатологического обследования:

Инженер-лесопатолог Филиала ФБУ "Рослесозащита "Центр защиты леса Ленинградской области"

ФИО Троицкая Т.В. Подпись 

Ведомость лесных участков с выявленными несоответствиями таксационным описаниям

1	2	3	4	5	6	7	8	9	Таксационная характеристика										Заложено пробных площадей		21
																			количество, шт.	общая площадь, га	
Источники данных	Год проведения лесосурействва	Номер квартала	Номер выдела	Площадь выдела, га	Целевое назначения лесов	Категория защитных лесов	Номер лесопатологического выдела	Площадь лесопатологического выдела, га	состав	порода	возраст, лет	средняя высота, м	средний диаметр, см	тип леса	тип условий	полнота	бонитет	запас, куб. м/га			
									10	11	12	13	14	15	16	17	18	19	20	21	

Примечание:

- ТО - таксационные описания
- Ф - фактическая характеристика лесного насаждения
- Полнота 0\* - погибший древостой, еденичные жизнеспособные деревья
- Исполнитель работ по проведению лесопатологического обследования:

ФИО

Троицкая Т.В.

подпись



Результаты проведения лесопатологического обследования лесных насаждений за Октябрь 2018г.

Субъект Российской Федерации Ленинградская область Лесничество (лесопарк) Учебно-Опытное  
Участковое лесничество Жерновское Урочище (дача) \_\_\_\_\_

Номер квартала	Номер выдела	Площадь выдела, га	Целевое назначение лесов	Категория защитных лесов	Номер лесопатологического выдела	Площадь лесопатологического выдела,га	Таксационная характеристика									Число деревьев на пробе, шт.	Распределение запаса насаждения по категориям состояния деревьев, %										Признаки поврежденных деревьев	Доля поврежденных деревьев,%	Причина ослабления, повреждения	Полжежит рубке, %	Назначенные мероприятия						
							Состав	Порода	Возраст	Ср. высота, м	Ср.диаметр, см	Тип леса	Плотность	Бонитет	Запас, км/га		Без признаков ослабления	Ослабленные	Сильно ослабленные	Усыхающие	Свежий сухостой	Старый сухостой	Свежий ветровал	Старый ветровал	Свежий бурелом	Старый бурелом					Аварийные деревья	Вид	Площадь, га				
1	2	3	4	5	6	7	8	9	10	11	12	13	14	15	16	17	18	19	20	21	22	23	24	25	26	27	28	29	30	31	32	33	34				
Всего на выделе																	153	96	0	0	0	0	0	2	0	2	0	2	27	28	29	4	-	-	СОМ не требуется		0.3
62	9	0.3	Защитные леса		Лесопарк. Часть зел.зоны		0.3	7	С	66	24	24	ЧС	0.7	1	290	102	97	0	0	0	0	0	0	3	0	0	6	206, 218	3	Ветровал, бурелом		-	-			
							3	Б	65	25	24					38	94	0	0	0	0	0	0	0	0	0		6	7			-					
							+	Ос	65							13	93	0	0	0	0	0	0	0	0	7		7			-						
Показатели, не соответствующие таксационному описанию отмечены "※"																											Всего		0.3								
																											СОМ не треб		0.3								
																											СРВ		0.0								
																											УНД		0.0								

Исполнитель работ по проведению лесопатологического обследования:

Исполнитель работ по проведению лесопатологического обследования:

ФИО Троицкая Т.В. подпись

Дата составления документа "29" 10 2018г. телефон 8 (812) - 552 - 73 - 55



**Ведомость перечета деревьев назначенных в рубку**

Временная пробная площадь № 1

Субъект Российской Федерации Ленинградская область  
Лесничество (лесопарк) Учебно-Опытное, Жерновское Квартал 62 Выдел 9  
Площадь 0.3 га,         .  
Номер очага вредных организмов         . Размер пробной площади 0.3 га. (сплошной пересчет)  
Таксационная характеристика :  
тип леса ЧС ; состав 7СЗБ+Ос ; возраст 66 ; бонитет 1 ;  
полнота 0.7 ; запас на га 290 ; возобновление Не требуется  
Время и причина ослабления лесного насаждения :  
Ветровал, бурелом 2011 г.  
          
          
        

Тип очага вредных организмов : (хронический, эпизодический, отсутствует)  
Фаза развития очага : ( отсутствует, нарастания численности, собственно вспышка, кризис)

Состояние лесного насаждения, намечаемые мероприятия :  
Жизнеспособное насаждение, Санитарно- оздоровительные мероприятия не требуются

СКС 1,16

Исполнитель работ по проведению лесопатологического обследования :

ФИО Троицкая Т.В.  
Дата составления документа "09" 11 2018г. Телефон

Подпись

  
8 (812) 552 73 55

## Ведомость перече́та дере́вьев (методом сплошного перече́та дере́вьев ) оборотная сторона

Порода: С

Ступени толщины, см	Количество деревьев по категориям состояния, шт.																Всего деревьев по ступеням толщины	
	I	II	III	IV		V		VI			ветровал, бурелом			аварийные деревья			шт.	в том числе подлежат рубке, %
				НЗ	З	НЗ	З	НЗ	З	О	НЗ	З	О	НЗ	З	О		
1	2	3	4	5	6	7	8	9	10	11	12	13	14	15	16	17	18	19
8	0	0	0		0		0			0			0				0	-
12	10	0	0		0		0			0			0				10	-
16	15	0	0		0		0			0			0				15	-
20	21	0	0		0		0			0			1				22	-
24	20	0	0		0		0			0			1				21	-
28	16	0	0		0		0			0			1				17	-
32	11	0	0		0		0			0			0				11	-
36	4	0	0		0		0			0			0				4	-
40	1	0	0		0		0			0			0				1	-
44	1	0	0		0		0			0			0				1	-
48	0	0	0		0		0			0			0				0	-
52	0	0	0		0		0			0			0				0	-
Итого,шт	99	0	0		0		0			0			3				102	-
Итого шт, %	97	0	0		0		0			0			3					-
Итого,м.куб	53	0	0		0		0			0			2					-
Итого,%	97	0	0		0		0			0			3					-

Порода: Б

Ступени толщины, см	Количество деревьев по категориям состояния, шт.																Всего деревьев по ступеням толщины	
	I	II	III	IV		V		VI			ветровал, бурелом			аварийные деревья			шт.	в том числе подлежат рубке, %
				НЗ	З	НЗ	З	НЗ	З	О	НЗ	З	О	НЗ	З	О		
1	2	3	4	5	6	7	8	9	10	11	12	13	14	15	16	17	18	19
8	0	0	0		0		0			0			0				0	-
12	2	0	0		0		0			0			0				2	-
16	6	0	0		0		0			0			0				6	-
20	5	0	0		0		0			0			1				6	-
24	7	0	0		0		0			0			2				9	-
28	8	0	0		0		0			0			0				8	-
32	4	0	0		0		0			0			0				4	-
36	2	0	0		0		0			0			0				2	-
40	1	0	0		0		0			0			0				1	-
44	0	0	0		0		0			0			0				0	-
48	0	0	0		0		0			0			0				0	-
52	0	0	0		0		0			0			0				0	-
Итого,шт	35	0	0		0		0			0			3				38	-
Итого шт, %	92	0	0		0		0			0			8					-
Итого,м.куб	21	0	0		0		0			0			1					-
Итого,%	94	0	0		0		0			0			6					-

Порода: Ос

Ступени толщины, см	Количество деревьев по категориям состояния, шт.																Всего деревьев по ступеням толщины	
	I	II	III	IV		V		VI			ветровал, бурелом			аварийные деревья			шт.	в том числе подлежат рубке, %
				НЗ	З	НЗ	З	НЗ	З	О	НЗ	З	О	НЗ	З	О		
1	2	3	4	5	6	7	8	9	10	11	12	13	14	15	16	17	18	19
8	0	0	0		0		0			0			0				0	-
12	0	0	0		0		0			0			0				0	-
16	1	0	0		0		0			0			0				1	-
20	3	0	0		0		0			0			0				3	-
24	3	0	0		0		0			0			0				3	-
28	0	0	0		0		0			0			1				1	-
32	2	0	0		0		0			0			0				2	-
36	1	0	0		0		0			0			0				1	-
40	2	0	0		0		0			0			0				2	-
44	0	0	0		0		0			0			0				0	-
48	0	0	0		0		0			0			0				0	-
52	0	0	0		0		0			0			0				0	-
Итого,шт	12	0	0		0		0			0			1				13	-
Итого шт, %	92	0	0		0		0			0			8					-
Итого,м.куб	9	0	0		0		0			0			1					-
Итого, %	93	0	0		0		0			0			7					-

Примечание: НЗ - незаселенное, З - заселенное, О - отработанное вредителями.

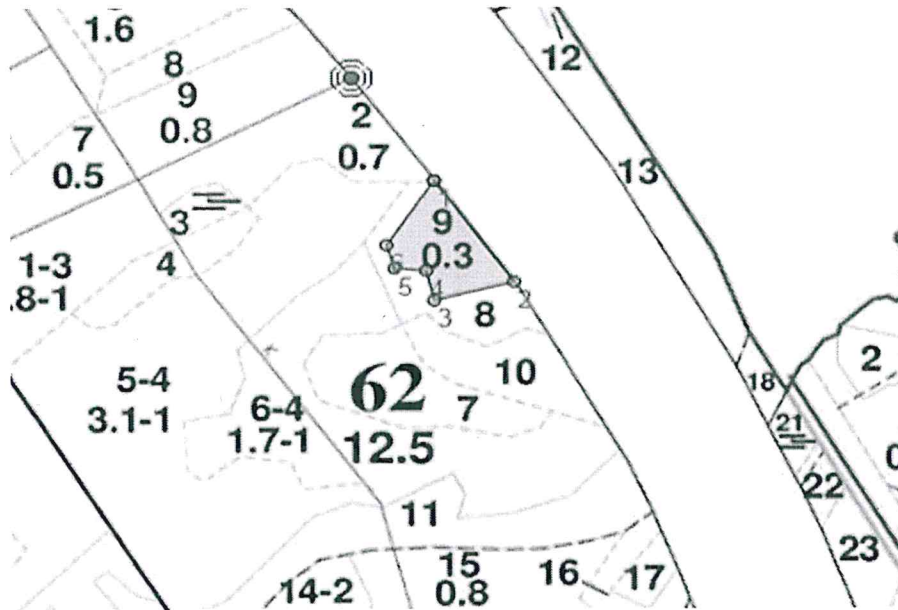
Порода: 0

Ступени толщины, см	Количество деревьев по категориям состояния, шт.																Всего деревьев по ступеням толщины	
	I	II	III	IV		V		VI			ветровал, бурелом			аварийные деревья			шт.	в том числе подлежат рубке, %
				НЗ	З	НЗ	З	НЗ	З	О	НЗ	З	О	НЗ	З	О		
1	2	3	4	5	6	7	8	9	10	11	12	13	14	15	16	17	18	19
8	0	0	0		0		0			0			0				0	-
12	0	0	0		0		0			0			0				0	-
16	0	0	0		0		0			0			0				0	-
20	0	0	0		0		0			0			0				0	-
24	0	0	0		0		0			0			0				0	-
28	0	0	0		0		0			0			0				0	-
32	0	0	0		0		0			0			0				0	-
36	0	0	0		0		0			0			0				0	-
40	0	0	0		0		0			0			0				0	-
44	0	0	0		0		0			0			0				0	-
48	0	0	0		0		0			0			0				0	-
52	0	0	0		0		0			0			0				0	-
Итого,шт	0	0	0		0		0			0			0				0	-
Итого шт, %	0	0	0		0		0			0			0					-
Итого,м.куб	0	0	0		0		0			0			0					-
Итого, %	0	0	0		0		0			0			0					-

Примечание: НЗ - незаселенное, З - заселенное, О - отработанное вредителями.



### Абрис участка



Номера точек	Координаты		Румбы линий		Длина,м
1 - 2	59.97032698	30.54854247	ЮВ	34°	88
2 - 3	59.96967205	30.54943477	ЮЗ	75°	51
3 - 4	59.96955297	30.54854247	СЗ	13°	22
4 - 5	59.96974647	30.54845324	СЗ	85°	20
5 - 6	59.96976136	30.54809632	СЗ	17°	17
6 - 1	59.9699102	30.54800709	СВ	33°	55

### Условные обозначения

COM не требуется

Исполнитель работ по проведению лесопатологического обследования:

ФИО Троицкая Т.В.

Подпись

*E. B.*

Дата составления документа

"29" 11 2018г. Телефон 8 (812) 552 73 55