

«УТВЕРЖДАЮ»

Должность Председатель комитета по природным
ресурсам Ленинградской области

Ф.И.О. П.А. Немчинов

Дата 14.12.2018

АКТ

лесопатологического обследования № ПК-435И-12/47

лесных насаждений

Удельно-ометного

лесничества

Ленинградская область
(субъект Российской Федерации)

Способ лесопатологического обследования:

1. Визуальный ☐
2. Инструментальный ☒

Место проведения

Участковое лесничество	Урочище (дача)	Квартал (квартала)	Выдел (выдела)	Площадь, га
Жерновское	-	64	1	0,7

Лесопатологическое обследование проведено на общей площади 0.7 га.

2.1 Фактическая таксационная характеристика лесного насаждения

Причины повреждения:

Заселено (отработано) стволовыми вредителями:

Квартал	Выдел	Вид вредителя	Порода	Встречаемость (% заселенных/отработанных деревьев)	Степень заселения лесного насаждения (слабая, средняя, сильная)
---------	-------	---------------	--------	--	--

Квартал	Выдел	Вид пожара	Порода	Состояние корневых лап		Состояние корневых лап		Подсушивание луба	
				Процент поврежденных огнём корней	Процент деревьев с данным повреждением	Ожег корневой шейки по окружности (1/4; 2/4; 3/4; более 3/4)	Процент деревьев с данным повреждением	По окружности (1/4; 2/4; 3/4; более 3/4)	Процент деревьев с данным повреждением
1			2	3	4	5	6	7	8
На обследованных участках не выявлено									

Квартал	Выдел	Вид болезни	Порода	Встречаемость поврежденных деревьев	Степень поражения лесного насаждения (слабая, средняя, сильная)
На обследованных участках не выявлено					

[illegible]

1.4 Полнота насаждений после уборки деревьев, подлежащих рубке, составит:

Квартал	Выдел	Полнота насаждений после уборки деревьев, подлежащих рубке	Критическая полнота для данной категории насаждений
64	1	0.77	Не лимитируется

Заключение :

С целью предотвращения негативных процессов или снижения ущерба от их воздействия назначено:

Участковое лесничество	Урочище (дача)	Квартал	Выдел	Площадь выдела, га	Вид мероприятия	Площадь мероприятия, га	Порода	Запас на выдел, куб. м	Крайние сроки проведения
1	2	3	4	5	6	7	8	9	10
Жерновское	-	64	1	0.7	СОМ не требуется	0.7	С	-	3 кв. 2019 г.

Ведомости перечета деревьев, назначенных в рубку, и абрисы лесных участков прилагаются (приложение 2 и 3 к Акту).

Меры по обеспечению возобновления:

Квартал 64 Выдел 1 - Не требуется

Мероприятия, необходимые для предупреждения повреждения или поражения смежных насаждений:

Своевременная очистка лесосек от порубочных остатков, вывозка заготовленной древесины с делянок и лесных складов до начала активности энтомофитов, лесопатологический мониторинг.

Сведения для расчёта степени повреждения:

год образования старого сухостоя 2011-2014 ;

основная причина повреждения древесины Ветровал, бурелом

Утрата ликвидности древесины вследствие естественных процессов.

Дата проведения обследований Октябрь 2018 г.

Исполнитель работ по проведению лесопатологического обследования:

Инженер-лесопатолог Филиала ФБУ "Рослесозащита" "Центр защиты леса Ленинградской области"

ФИО Троицкая Т.В.

Подпись



Ведомость лесных участков с выявленными несоответствиями таксационным описаниям

1	2	3	4	5	6	7	8	9	Таксационная характеристика										Заложено пробных площадей		
Источники данных	Год проведения лесосурействва	Номер квартала	Номер выдела	Площадь выдела, га	Целевое назначения лесов	Категория защитных лесов	Номер лесопатологического выдела	Площадь лесопатологического выдела, га	состав	порода	возраст, лет	средняя высота, м	средний диаметр, см	тип леса	тип условий	местопроизрастания	полнота	бонитет	запас, куб. м/га	количество, шт.	общая площадь, га
									10	11	12	13	14	15	16	17	18	19	20	21	

Примечание:

ТО - таксационные описания

Ф - фактическая характеристика лесного насаждения

Полнота 0* - погибший древостой, еденичные жизнеспособные деревья

Исполнитель работ по проведению лесопатологического обследования:

ФИО

Троицкая Т.В.

подпись



Результаты проведения лесопатологического обследования лесных насаждений за Октябрь 2018г.

Субъект Российской Федерации Ленинградская область Лесничество (лесопарк) Учебно-Опытное
Участковое лесничество Жерновское Урочище (дача)

Номер квартала	Номер выдела	Площадь выдела, га	Целевое назначение лесов	Категория защитных лесов	Номер лесопатологического выдела	Площадь лесопатологического выдела, га	Таксационная характеристика								Число деревьев на пробе, шт.	Распределение запаса насаждения по категориям состояния деревьев, %											Признаки поврежденных деревьев	Доля поврежденных деревьев, %	Причина ослабления, повреждения	Подлежит рубке, %	Назначенные мероприятия											
							Состав	Порода	Возраст	Ср. высота, м	Ср. диаметр, см	Тип леса	Плотота	Бонитет		Запас, куб/га	Без признаков ослабления	Ослабленные	Сильно ослабленные	Усыхающие	Свежий сухостой	Старый сухостой	Свежий ветровал	Старый ветровал	Свежий бурелом	Старый бурелом					Аварийные деревья	Вид	Площадь, га									
1	2	3	4	5	6	7	8	9	10	11	12	13	14	15	16	17	18	19	20	21	22	23	24	25	26	27	28	29	30	31	32	33	34	СОМ не требуется	0.7							
Всего на выделе																	716	96	0	0	0	2	0	2	0	0	0	0	0	0	0	0	0			0	0	4	-	-	-	-
64	1	0.7	Защитные леса		Лесопарк. Часть зел. зоны		10	С	60	19	18	ЧВ	0.8	2	260	666	96	0	0	0	0	2	0	0	2	0	0	0	206, 614	4	Ветровал, бурелом		-			-	-					
							+	Б	60							50	97	0	0	0	0	0	0	0	0	0	3		3													
Показатели, не соответствующие таксационному описанию отмечены "**")																																		Всего	0.7							
Исполнитель работ по проведению лесопатологического обследования:																																		СОМ не треб	0.7							
																																		СРВ	0.0							
																																		УНД	0.0							

Исполнитель работ по проведению лесопатологического обследования:

Троицкая Т.В.

Дата составления документа "29" 2018г.

8 (812) - 552 - 73 - 55

Ведомость перечета деревьев назначенных в рубку


Временная пробная площадь № 1

Субъект Российской Федерации Ленинградская область
Лесничество (лесопарк) Учебно-Опытное, Жерновское Квартал 64 Выдел 1
Площадь 0.7 га, _____.
Номер очага вредных организмов _____. Размер пробной площади 0.7 га. (сплошной пересчет)
Таксационная характеристика :
тип леса ЧВ ; состав 10С+Б ; возраст 60 ; бонитет 2 ;
полнота 0.8 ; запас на га 260 ; возобновление Не требуется
Время и причина ослабления лесного насаждения :
Ветровал, бурелом 2011 г.

Тип очага вредных организмов : (хронический, эпизодический, отсутствует)
Фаза развития очага : (отсутствует, нарастания численности, собственно вспышка, кризис)

Состояние лесного насаждения, намечаемые мероприятия :
Жизнеспособное насаждение, Санитарно- оздоровительные мероприятия не требуются

СКС 1,16

Исполнитель работ по проведению лесопатологического обследования :
ФИО Троицкая Т.В. Подпись 
Дата составления документа "29" 11 2018г. Телефон 8 (812) 552 73 55

Ведомость перече́та дере́вьев (методом сплошного перече́та дере́вьев) оборотная сторона

Порода: С

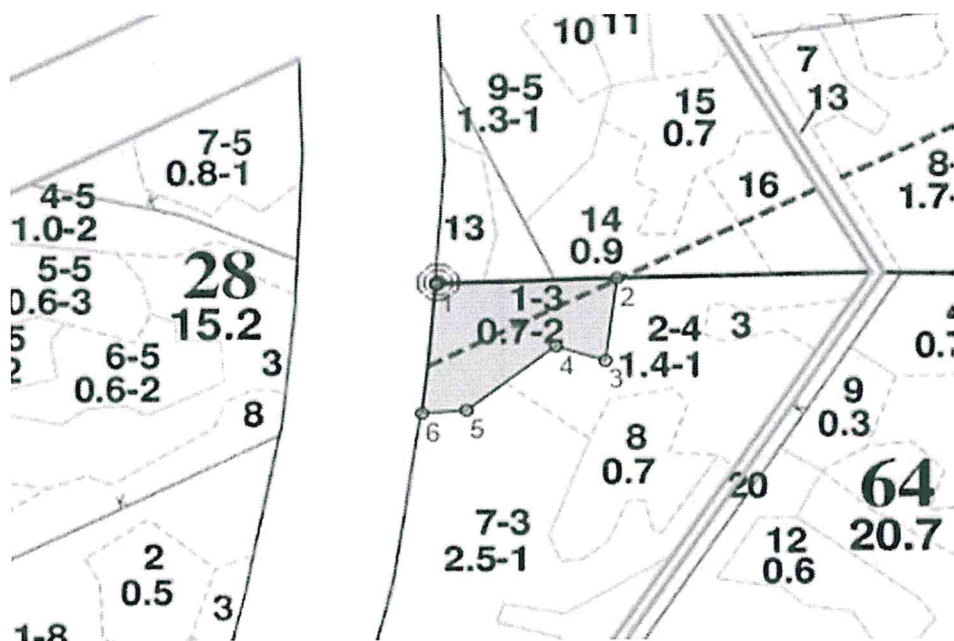
Ступени толщины, см	Количество деревьев по категориям состояния, шт.																Всего деревьев по ступеням толщины	
	I	II	III	IV		V		VI			ветровал, бурелом			аварийные деревья			шт.	в том числе подлежат рубке, %
				НЗ	З	НЗ	З	НЗ	З	О	НЗ	З	О	НЗ	З	О		
1	2	3	4	5	6	7	8	9	10	11	12	13	14	15	16	17	18	19
8	47	0	0		0		0			1				1			49	-
12	160	0	0		0		0			3				3			166	-
16	184	0	0		0		0			4				4			192	-
20	129	0	0		0		0			3				3			135	-
24	74	0	0		0		0			2				2			78	-
28	28	0	0		0		0			1				1			30	-
32	13	0	0		0		0			0				0			13	-
36	3	0	0		0		0			0				0			3	-
40	0	0	0		0		0			0				0			0	-
44	0	0	0		0		0			0				0			0	-
48	0	0	0		0		0			0				0			0	-
52	0	0	0		0		0			0				0			0	-
Итого,шт	638	0	0		0		0			14				14			666	-
Итого шт, %	96	0	0		0		0			2				2				-
Итого,м.куб	163	0	0		0		0			4				4				-
Итого, %	96	0	0		0		0			2				2				-

Порода: Б

Ступени толщины, см	Количество деревьев по категориям состояния, шт.																Всего деревьев по ступеням толщины	
	I	II	III	IV		V		VI			ветровал, бурелом			аварийные деревья			шт.	в том числе подлежат рубке, %
				НЗ	З	НЗ	З	НЗ	З	О	НЗ	З	О	НЗ	З	О		
1	2	3	4	5	6	7	8	9	10	11	12	13	14	15	16	17	18	19
8	6	0	0		0		0			0				0			6	-
12	17	0	0		0		0			0				1			18	-
16	10	0	0		0		0			0				1			11	-
20	7	0	0		0		0			0				0			7	-
24	5	0	0		0		0			0				0			5	-
28	3	0	0		0		0			0				0			3	-
32	0	0	0		0		0			0				0			0	-
36	0	0	0		0		0			0				0			0	-
40	0	0	0		0		0			0				0			0	-
44	0	0	0		0		0			0				0			0	-
48	0	0	0		0		0			0				0			0	-
52	0	0	0		0		0			0				0			0	-
Итого,шт	48	0	0		0		0			0				2			50	-
Итого шт, %	96	0	0		0		0			0				4				-
Итого,м.куб	11	0	0		0		0			0				0				-
Итого, %	97	0	0		0		0			0				3				-

Примечание: НЗ - незаселенное, З - заселенное, О - отработанное вредителями.

Приложение 3
к акту лесопатологического обследования
Абрис участка



Номера точек	Координаты		Румбы линий		Длина,м
1 - 2	59.96264671	30.55442682	СВ	88°	113
2 - 3	59.96268386	30.55645477	ЮЗ	7°	59
3 - 4	59.96215449	30.5563249	СЗ	72°	33
4 - 5	59.96224736	30.55576829	ЮЗ	51°	72
5 - 6	59.96183873	30.55476641	ЮЗ	86°	28
6 - 1	59.96182015	30.55426546	СВ	6°	92

Исполнитель работ по проведению лесопатологического обследования:

Al Bony

"19" 2018г. Телефон 8 (812) 552 73 55

8 (812) 552 73 55