

«УТВЕРЖДАЮ»

Должность

президент коллегии
исполкома резерва
Ленинградской области

Ф.И.О.

П.А. Колесников

Дата

14.12.2018

АКТ

лесопатологического обследования № ГК-4704-18/4-7

лесных насаждений

Учебно-опытного

лесничества

Ленинградская область

(субъект Российской Федерации)

Способ лесопатологического обследования:

1. Визуальный ☐
2. Инструментальный ☒

Место проведения

Участковое лесничество	Урочище (дача)	Квартал (квартала)	Выдел (выдела)	Площадь, га
Жерновское	-	28	7	0,8

Лесопатологическое обследование проведено на общей площади 0,8 га.

2.1 Фактическая таксационная характеристика лесного насаждения

(не соответствует)

Ветровал, бурелом

Квартал	Выдел	Вид вредителя	Порода	Встречаемость (% заселенных/отработанных деревьев)	Степень заселения лесного насаждения (слабая, средняя, сильная)
---------	-------	---------------	--------	--	--

Квартал	Выдел	Вид пожара	Порода	Состояние корневых лап		Состояние корневых лап		Подсушивание луба	
				Процент поврежденных огнём корней	Процент деревьев с данным повреждением	Ожег корневой шейки по окружности (1/4; 2/4; 3/4; более3/4)	Процент деревьев с данным повреждением	По окружности (1/4; 2/4; 3/4; более3/4)	Процент деревьев с данным повреждением
1			2	3	4	5	6	7	8
На обследованных участках не выявлено									

Квартал	Выдел	Вид болезни	Порода	Встречаемость поврежденных деревьев	Степень поражения лесного насаждения (слабая, средняя, сильная)
На обследованных участках не выявлено					

[illegible]

1.4 Полнота насаждений после уборки деревьев, подлежащих рубке, составит:

Квартал	Выдел	Полнота насаждений после уборки деревьев, подлежащих рубке	Критическая полнота для данной категории насаждений
28	7	0,77	Не лимитируется

Заключение :

С целью предотвращения негативных процессов или снижения ущерба от их воздействия назначено:

Участковое лесничество	Урочище (дача)	Квартал	Выдел	Площадь выдела, га	Вид мероприятия	Площадь мероприятия, га	Порода	Запас на выдел, куб. м	Крайние сроки проведения
1	2	3	4	5	6	7	8	9	10
Жерновское	-	28	7	0,8	СОМ не требуется	-	-	-	-

Ведомости перечета деревьев, назначенных в рубку, и абрисы лесных участков прилагаются (приложение 2 и 3 к Акту).

Меры по обеспечению возобновления:

Квартал 28 Выдел 7 - Не требуется

Мероприятия, необходимые для предупреждения повреждения или поражения смежных насаждений:

лесопатологический мониторинг.

Сведения для расчёта степени повреждения:

год образования старого сухостоя 2011-2014 ;

основная причина повреждения древесины Ветровал, бурелом

Дата проведения обследований Октябрь 2018г. .

Исполнитель работ по проведению лесопатологического обследования:

Инженер-лесопатолог Филиала ФБУ "Рослесозащита "Центр защиты леса Ленинградской области"

ФИО Троицкая Т.В.

Подпись

Ведомость лесных участков с выявленными несоответствиями таксационным описаниям

1	Источники данных	2	Год проведения лесосурейства	3	Номер квартала	4	Номер выдела	5	Площадь выдела, га	6	Целевое назначения лесов	7	Категория защитных лесов	8	Номер лесопатологического выдела	9	Площадь лесопатологического выдела, га	Таксационная характеристика										Заложено пробных площадей			
																		состав	порода	возраст, лет	средняя высота, м	средний диаметр, см	тип леса	тип условий местопрорастания	полнота	бонитет	запас, куб. м/га	количество, шт.	общая площадь, га	20	21

Примечание:

ТО - таксационные описания

Ф - фактическая характеристика лесного насаждения

Полнота 0* - погибший древостой, едичные жизнеспособные деревья

Исполнитель работ по проведению лесопатологического обследования:

ФИО

Троицкая Т.В.

подпись



Результаты проведения лесопатологического обследования лесных насаждений за Октябрь 2018г.

Субъект Российской Федерации Ленинградская область Лесничество (лесопарк) Учебно-Опытное
Участковое лесничество Жерновское Урочище (дача)

Номер квартала	Номер выдела	Площадь выдела, га	Таксационная характеристика								Число деревьев на пробе, шт.	Распределение запаса насаждения по категориям состояния деревьев, %										Признаки поврежденных деревьев	Доля поврежденных деревьев, %	Причина ослабления, повреждения	Подлежит рубке, %	Назначенные мероприятия										
			Состав	Порода	Возраст	Ср. высота, м	Ср. диаметр, см	Тип леса	Полнота	Бонитет		Запас, куб/га	Без признаков ослабления	Ослабленные	Сильно ослабленные	Усыхающие	Свежий сухостой	Старый сухостой	Свежий ветровал	Старый ветровал	Свежий бурелом					Старый бурелом	Аварийные деревья	Вид	Площадь, га							
1	2	3	4	5	6	7	8	9	10	11	12	13	14	15	16	17	18	19	20	21	22	23	24	25	26	27	28	29	30	31	32	33	34	COM не требуется 0,8		
Всего на выделе																363	96	0	0	0	0	0	0	0	0	3	0	1			4		-			
28	7	0,8					0,8	10	С	90	28	28	КС	0,8	1	320	319	96	0	0	0	0	0	0	3	0	1		206, 218	4	Ветровал, бурелом					
				Лесопарк. Часть зел. зоны												17	100	0	0	0	0	0	0	0	0	0			0							
								+	Е	90						27	96	0	0	0	0	0	0	0	0	4			4							
Показатели, не соответствующие таксационному описанию отмечены "*"																																Всего	0,8	0,8		
Исполнитель работ по проведению лесопатологического обследования:																																COM не треб		0,8		
																																СРВ		0,0		
																																УНД		0,0		

Ведомость перечета деревьев назначенных в рубку


Временная пробная площадь № 1

Субъект Российской Федерации Ленинградская область
Лесничество (лесопарк) Учебно-Опытное, Жерновское Квартал 28 Выдел 7
Площадь 0,8 га, .
Номер очага вредных организмов . Размер пробной площади 0,8 га. (сплошной пересчет)
Таксационная характеристика :
тип леса КС; состав 10С+Е+Б; возраст 90; бонитет 1;
полнота 0,8; запас на га 320; возобновление Не требуется
Время и причина ослабления лесного насаждения :
Ветровал, бурелом 2011 г.

Тип очага вредных организмов : (хронический, эпизодический, отсутствует)
Фаза развития очага : (отсутствует, нарастания численности, собственно вспышка, кризис)

Состояние лесного насаждения, намечаемые мероприятия :
Жизнеспособное насаждение, Санитарно- оздоровительные мероприятия не требуются

СКС 1,16

Исполнитель работ по проведению лесопатологического обследования :
ФИО Троицкая Т.В. Подпись 
Дата составления документа " 29 " 11 2018г. Телефон 8 (812) 552 73 55

Ведомость перечета деревьев (методом сплошного перечета деревьев) оборотная сторона

Порода: С

Ступени толщины, см	Количество деревьев по категориям состояния, шт.																Всего деревьев по ступеням толщины	
	I	II	III	IV		V		VI			ветровал, бурелом			аварийные деревья			шт.	в том числе подлежат рубке,%
				НЗ	З	НЗ	З	НЗ	З	О	НЗ	З	О	НЗ	З	О		
1	2	3	4	5	6	7	8	9	10	11	12	13	14	15	16	17	18	19
8	0	0	0		0		0			0			0				0	-
12	22	0	0		0		0			0			1				23	-
16	23	0	0		0		0			0			1				24	-
20	42	0	0		0		0			0			1				43	-
24	53	0	0		0		0			0			3				56	-
28	60	0	0		0		0			0			3				63	-
32	53	0	0		0		0			0			3				56	-
36	31	0	0		0		0			0			1				32	-
40	12	0	0		0		0			0			0				12	-
44	7	0	0		0		0			0			0				7	-
48	3	0	0		0		0			0			0				3	-
52	0	0	0		0		0			0			0				0	-
Итого,шт	306	0	0		0		0			0			13				319	-
Итого шт, %	96	0	0		0		0			0			4					-
Итого,м.куб	223	0	0		0		0			0			9					-
Итого,%	96	0	0		0		0			0			4					-

Порода: Е

Ступени толщины, см	Количество деревьев по категориям состояния, шт.																Всего деревьев по ступеням толщины	
	I	II	III	IV		V		VI			ветровал, бурелом			аварийные деревья			шт.	в том числе подлежат рубке,%
				НЗ	З	НЗ	З	НЗ	З	О	НЗ	З	О	НЗ	З	О		
1	2	3	4	5	6	7	8	9	10	11	12	13	14	15	16	17	18	19
8	0	0	0		0		0			0			0				0	-
12	0	0	0		0		0			0			0				0	-
16	2	0	0		0		0			0			0				2	-
20	3	0	0		0		0			0			0				3	-
24	4	0	0		0		0			0			0				4	-
28	5	0	0		0		0			0			0				5	-
32	2	0	0		0		0			0			0				2	-
36	1	0	0		0		0			0			0				1	-
40	0	0	0		0		0			0			0				0	-
44	0	0	0		0		0			0			0				0	-
48	0	0	0		0		0			0			0				0	-
52	0	0	0		0		0			0			0				0	-
Итого,шт	17	0	0		0		0			0			0				17	-
Итого шт, %	100	0	0		0		0			0			0					-
Итого,м.куб	11	0	0		0		0			0			0					-
Итого,%	100	0	0		0		0			0			0					-

Порода: Б

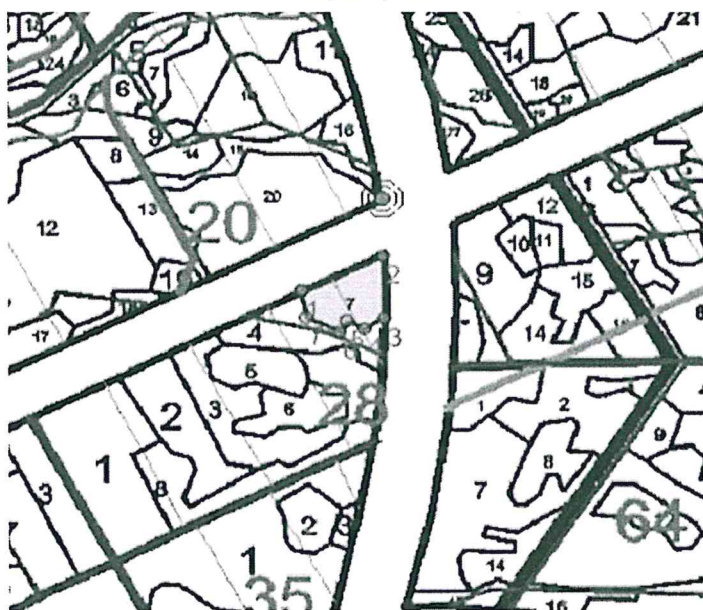
Ступени толщины, см	Количество деревьев по категориям состояния, шт.																Всего деревьев по ступеням толщины	
	I	II	III	IV		V		VI			ветровал, бурелом			аварийные деревья			шт.	в том числе подлежат рубке,%
				НЗ	З	НЗ	З	НЗ	З	О	НЗ	З	О	НЗ	З	О		
1	2	3	4	5	6	7	8	9	10	11	12	13	14	15	16	17	18	19
8	0	0	0		0		0			0			0				0	-
12	0	0	0		0		0			0			0				0	-
16	6	0	0		0		0			0			0				6	-
20	4	0	0		0		0			0			0				4	-
24	11	0	0		0		0			0			1				12	-
28	5	0	0		0		0			0			0				5	-
32	0	0	0		0		0			0			0				0	-
36	0	0	0		0		0			0			0				0	-
40	0	0	0		0		0			0			0				0	-
44	0	0	0		0		0			0			0				0	-
48	0	0	0		0		0			0			0				0	-
52	0	0	0		0		0			0			0				0	-
Итого,шт	26	0	0		0		0			0			1				27	-
Итого шт, %	96	0	0		0		0			0			4					-
Итого,м.куб	12	0	0		0		0			0			1					-
Итого,%	96	0	0		0		0			0			4					-

Примечание: НЗ - незаселенное, З - заселенное, О - отработанное вредителями.

М 1:10000

к акту лесопатологического обследования

Абрис участка



Номера точек	Координаты		Румбы линий		Длина, м
1 - 2	59.96367306	30.55105619	СВ	64°	113
2 - 3	59.96411835	30.55288296	ЮВ	1°	89
3 - 4	59.96331524	30.55291487	ЮЗ	59°	29
4 - 5	59.96318007	30.55247007	СЗ	63°	25
5 - 6	59.96328344	30.55207292	ЮЗ	29°	18
6 - 7	59.96314031	30.55191405	СЗ	64°	47
7 - 1	59.96332319	30.55115151	СЗ	8°	39

Условные обозначения



СОМ не требуется

Исполнитель работ по проведению лесопатологического обследования:

ФИО Троицкая Т.В.

Подпись

Дата составления документа

"29"

11

2018г. Телефон 8 (812) 552 73 55