

«УТВЕРЖДАЮ»

Должность

Мероприятия по
использованию ресурсов
лесного фонда

Ф.И.О.

П.А. Косов

Дата

14.12.2018

АКТ

лесопатологического обследования № ГК-47211-18/47

лесных насаждений

Жерновское - Огненное

лесничества

Ленинградская область

(субъект Российской Федерации)

Способ лесопатологического обследования:

1. Визуальный ☐
2. Инструментальный ☒

Место проведения

Участковое лесничество	Урочище (дача)	Квартал (квартала)	Выдел (выдела)	Площадь, га
Жерновское	-	28	3	2,1

Лесопатологическое обследование проведено на общей площади 2,1 га.

2.1 Фактическая таксационная характеристика лесного насаждения

(не соответствует)

Ветровал, бурелом

Заселено (отработано) стволовыми вредителями:

Квартал	Выдел	Вид вредителя	Порода	Встречаемость (% заселенных/отработанных деревьев)	Степень заселения лесного насаждения (слабая, средняя, сильная)
---------	-------	---------------	--------	--	--

Повреждено огнем:

Квартал	Выдел	Вид пожара	Порода	Состояние корневых лап		Состояние корневых лап		Подсушивание луба	
				Процент поврежденных огнём корней	Процент деревьев с данным повреждением	Ожог корневой шейки по окружности (1/4; 2/4; 3/4; более 3/4)	Процент деревьев с данным повреждением	По окружности (1/4; 2/4; 3/4; более 3/4)	Процент деревьев с данным повреждением
1			2	3	4	5	6	7	8
На обследованных участках не выявлено									

Поражено болезнями:

Квартал	Выдел	Вид болезни	Порода	Встречаемость поврежденных деревьев	Степень поражения лесного насаждения (слабая, средняя, сильная)
На обследованных участках не выявлено					

1.3 Подлежит выборке:

[illegible]

1.4 Полнота насаждений после уборки деревьев, подлежащих рубке, составит:

Квартал	Выдел	Полнота насаждений после уборки деревьев, подлежащих рубке	Критическая полнота для данной категории насаждений
28	3	0,67	Не лимитируется

Заключение :

С целью предотвращения негативных процессов или снижения ущерба от их воздействия назначено:

Участковое лесничество	Урочище (дача)	Квартал	Выдел	Площадь выдела, га	Вид мероприятия	Площадь мероприятия, га	Порода	Запас на выдел, куб. м	Крайние сроки проведения
1	2	3	4	5	6	7	8	9	10
Жерновское	-	28	3	2,1	СОМ не требуется	-	-	-	-

Ведомости перечета деревьев, назначенных в рубку, и абрисы лесных участков прилагаются (приложение 2 и 3 к Акту).

Меры по обеспечению возобновления:

Квартал 28 Выдел 3 - Не требуется

Мероприятия, необходимые для предупреждения повреждения или поражения смежных насаждений:

лесопатологический мониторинг.

Сведения для расчёта степени повреждения:

год образования старого сухостоя 2011-2014 ;

основная причина повреждения древесины Ветровал, бурелом

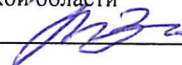
Дата проведения обследований Октябрь 2018г.

Исполнитель работ по проведению лесопатологического обследования:

Инженер-лесопатолог Филиала ФБУ "Рослесозащита "Центр защиты леса Ленинградской области"

ФИО Троицкая Т.В.

Подпись



Ведомость лесных участков с выявленными несоответствиями таксационным описаниям

1	2	3	4	5	6	7	8	9	Таксационная характеристика										Заложено пробных площадей	
Источники данных	Год проведения лесосурейства	Номер квартала	Номер выдела	Площадь выдела, га	Целевое назначения лесов	Категория защитных лесов	Номер лесопатологического выдела	Площадь лесопатологического выдела, га	состав	порода	возраст, лет	средняя высота, м	средний диаметр, см	тип леса	тип условий	полнота	бонитет	запас, куб. м/га	количество, шт.	общая площадь, га
									10	11	12	13	14	15	16	17	18	19	20	21

Примечание:

ТО - таксационные описания

Ф - фактическая характеристика лесного насаждения

Полнота 0* - погибший древостой, еденичные жизнеспособные деревья

Исполнитель работ по проведению лесопатологического обследования:

ФИО

Троицкая Т.В.

подпись



Результаты проведения лесопатологического обследования лесных насаждений за

Октябрь 2018г.

Субъект Российской Федерации
Участковое лесничество

Ленинградская область
Жерновское

Лесничество (лесопарк)

Учебно-Опытное

Урочище (дача)

Номер квартала	Номер выдела	Площадь выдела, га	Целевое назначение лесов	Категория защитных лесов	Номер лесопатологического выдела	Площадь лесопатологического выдела, га	Таксационная характеристика								Число деревьев на пробе, шт.	Распределение запаса насаждения по категориям состояния деревьев, %												Признаки поврежденных деревьев	Доля поврежденных деревьев, %	Причина ослабления, повреждения	Подлежит рубке, %	Назначенные мероприятия												
							Состав	Порода	Возраст	Ср. высота, м	Ср. диаметр, см	Тип леса	Плотность	Бонитет		Запас, км/га	Без признаков ослабления	Ослабленные	Сильно ослабленные	Усыхающие	Свежий сухойстой	Старый сухойстой	Свежий ветровал	Старый ветровал	Свежий бурелом	Старый бурелом	Аварийные деревья																	
1	2	3	4	5	6	7	8	9	10	11	12	13	14	15	16	17	18	19	20	21	22	23	24	25	26	27	28	29	30	31	32	33	34	Вид	Назначенные мероприятия									
Всего на выделе																	96	0	0	0	0	2	0	1	0	1										4	-							
28	3	2,1	Защитные леса	Лесопарк. Часть зел.зоны		2,1	10	С	90	25	28	ЧС	0,7	2	310	928	96	0	0	0	0	2	0	0	1	0	1		206, 218, 614	4	Ветровал, бурелом	-	СОМ не требуется	2,1										
							+	Е								52	100	0	0	0	0	0	0	0	0	0			0															
Показатели, не соответствующие таксационному описанию отмечены "**"																																												
Исполнитель работ по проведению лесопатологического обследования:																																												

Показатели, не соответствующие таксационному описанию отмечены "*"

Исполнитель работ по проведению лесопатологического обследования:

ФИО Троицкая Т.В. подпись

Дата составления документа "25" 11 2018г. телефон

8 (812) - 552 - 73 - 55

Ведомость перечета деревьев назначенных в рубку


Временная пробная площадь № 1

Субъект Российской Федерации Ленинградская область
Лесничество (лесопарк) Учебно-Опытное, Жерновское Квартал 28 Выдел 3
Площадь 2,1 га, .
Номер очага вредных организмов . Размер пробной площади 2,1 га. (сплошной перечет)
Таксационная характеристика :
тип леса ЧС ; состав 10С+Е ; возраст 90 ; бонитет 2 ;
полнота 0,7 ; запас на га 310 ; возобновление Не требуется
Время и причина ослабления лесного насаждения :
Ветровал, бурелом 2011 г.

Тип очага вредных организмов : (хронический, эпизодический, отсутствует)
Фаза развития очага : (отсутствует, нарастания численности, собственно вспышка, кризис)

Состояние лесного насаждения, намечаемые мероприятия :
Жизнеспособное насаждение, Санитарно- оздоровительные мероприятия не требуются

СКС 1,16

Исполнитель работ по проведению лесопатологического обследования :
ФИО Троицкая Т.В. Подпись 
Дата составления документа "28" 11 2018г. Телефон 8 (842) 552 73 55

Ведомость перечета деревьев (методом сплошного перечета деревьев) оборотная сторона

Порода: С

Ступени толщины, см	Количество деревьев по категориям состояния, шт.																Всего деревьев по ступеням толщины	
	I	II	III	IV		V		VI			ветровал, бурелом			аварийные деревья			шт.	в том числе подлежат рубке,%
				НЗ	З	НЗ	З	НЗ	З	О	НЗ	З	О	НЗ	З	О		
1	2	3	4	5	6	7	8	9	10	11	12	13	14	15	16	17	18	19
8	0	0	0		0		0			0			0				0	-
12	63	0	0		0		0			1			2				66	-
16	66	0	0		0		0			1			2				69	-
20	117	0	0		0		0			2			2				121	-
24	160	0	0		0		0			3			4				167	-
28	181	0	0		0		0			4			4				189	-
32	153	0	0		0		0			3			4				160	-
36	91	0	0		0		0			2			2				95	-
40	38	0	0		0		0			1			0				39	-
44	13	0	0		0		0			0			0				13	-
48	9	0	0		0		0			0			0				9	-
52	0	0	0		0		0			0			0				0	-
Итого,шт	891	0	0		0		0			17			20				928	-
Итого шт, %	96	0	0		0		0			2			2					-
Итого,м.куб	597	0	0		0		0			12			12					-
Итого,%	96	0	0		0		0			2			2					-

Порода: Е

Ступени толщины, см	Количество деревьев по категориям состояния, шт.																Всего деревьев по ступеням толщины	
	I	II	III	IV		V		VI			ветровал, бурелом			аварийные деревья			шт.	в том числе подлежат рубке,%
				НЗ	З	НЗ	З	НЗ	З	О	НЗ	З	О	НЗ	З	О		
1	2	3	4	5	6	7	8	9	10	11	12	13	14	15	16	17	18	19
8	0	0	0		0		0			0			0				0	-
12	0	0	0		0		0			0			0				0	-
16	13	0	0		0		0			0			0				13	-
20	11	0	0		0		0			0			0				11	-
24	15	0	0		0		0			0			0				15	-
28	3	0	0		0		0			0			0				3	-
32	5	0	0		0		0			0			0				5	-
36	3	0	0		0		0			0			0				3	-
40	2	0	0		0		0			0			0				2	-
44	0	0	0		0		0			0			0				0	-
48	0	0	0		0		0			0			0				0	-
52	0	0	0		0		0			0			0				0	-
Итого,шт	52	0	0		0		0			0			0				52	-
Итого шт, %	100	0	0		0		0			0			0					-
Итого,м.куб	30	0	0		0		0			0			0					-
Итого,%	100	0	0		0		0			0			0					-

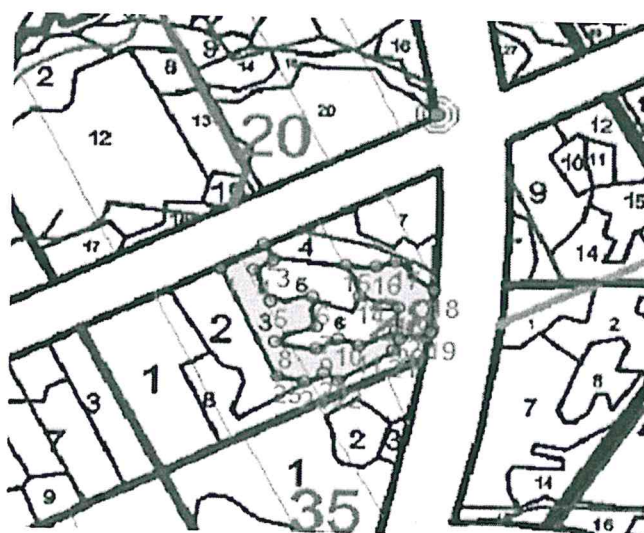
Примечание: НЗ - незаселенное, З - заселенное, О - отработанное вредителями.

М 1:10000

Приложение 3

к акту лесопатологического обследования

Абрис участка



Номера точек	Координаты		Румбы линий		Длина, м
1 - 2	59.9628363	30.54806505	СВ	56°	65
2 - 3	59.96316192	30.54902749	ЮВ	28°	27
3 - 4	59.96295108	30.54924987	ЮЗ	61°	28
4 - 5	59.96282673	30.54881034	ЮВ	26°	50
5 - 6	59.96242388	30.5492003	СВ	82°	53
6 - 7	59.96249195	30.55014804	ЮВ	7°	43
7 - 8	59.96210935	30.55024359	ЮЗ	66°	56
8 - 9	59.96190448	30.5493161	ЮВ	80°	52
9 - 10	59.96182239	30.55024359	СВ	62°	31
10 - 11	59.9619563	30.55074045	ЮВ	69°	27
11 - 12	59.96187022	30.55119909	СВ	64°	51
12 - 13	59.96207182	30.55203003	СВ	4°	33
13 - 14	59.96236816	30.55207232	СЗ	72°	51
14 - 15	59.96250574	30.55120539	СЗ	22°	48
15 - 16	59.96290792	30.55088822	ЮВ	88°	38
16 - 17	59.96296074	30.55199527	ЮВ	50°	63
17 - 18	59.96260124	30.55286637	ЮЗ	3°	60
18 - 19	59.96206152	30.55280433	ЮЗ	75°	40
19 - 20	59.96196598	30.55211461	ЮЗ	27°	18
20 - 21	59.96181781	30.5519666	ЮЗ	57°	82
21 - 22	59.96141564	30.55074021	СЗ	59°	21
22 - 23	59.96151089	30.55042304	ЮЗ	61°	27
23 - 24	59.96139196	30.54999516	СЗ	78°	35
24 - 25	59.96145892	30.54938364	СЗ	26°	170

Условные обозначения



Уборка неликвидной древесины

Исполнитель работ по проведению лесопатологического обследования:

ФИО Троицкая Т.В.

Подпись

Дата составления документа

"29"

"11"

2018г.

Телефон

8 (812) 552 73 55