

«УТВЕРЖДАЮ»

Должность Председатель комитета по природным  
ресурсам Ленинградской области

Ф.И.О. П.А. Немчинов

Дата 14.12.2018

**АКТ**  
**лесопатологического обследования №** ПК-268И-18/47  
**лесных насаждений** Всеволожского **лесничества (лесопарка)**  
Ленинградской области **(субъект Российской Федерации)**

Способ лесопатологического обследования: инструментальный

**Место проведения**

Участковое лесничество	Урочище (дача)	Квартал (квартала)	Выдел (выдела)	Площадь, га
Лемболовское	-	140	11	2,2

Лесопатологическое обследование проведено на общей площади 2,2 га.

## 2.1 Фактическая таксационная характеристика лесного насаждения

Соответствует

таксационному описанию.

## 2.2 Состояние насаждений:

устойчивое

Причины повреждения:

старый ветровал821

Заселено (отработано) стволовыми вредителями:

на обследованных участках не выявлено

Повреждено огнем:

на обследованных участках не выявлено

Поражено болезнями:

на обследованных участках не выявлено

2.3 Выборке подлежит	6	% деревьев.
----------------------	---	-------------

В ТОМ ЧИСЛЕ:

ослабленных \_\_\_\_\_ %: (причины назначения)

сильно ослабленных

усыхающих	_____ %;	(причины назначения)
-----------	----------	----------------------

свежего сухостоя

**В том числе:**

свежего ветровала

свежего бурелома

старого ветровала

**В ТОМ ЧИСЛЕ:**

старого бурелома

старого сухостоя

аварийных

\* Согласно п.31 Приказа МПР РФ от 12.09.2016 № 470 "Допускается назначение в сплошную и выборочную санитарную рубку деревьев ... 3 - 4 категорий состояния... при повреждении корневой губкой...деревьев осины - при повреждении осиновым трутовиком...деревьев хвойных пород, имеющих ...поселение стволовых вредителей, занимающее более половины окружности ствола."

2.4 Полнота лесного насаждения после уборки деревьев, подлежащих рубке, составит

$$\frac{0,276}{0,3}$$

Критическая полнота для данной категории лесных насаждений составляет

С целью предотвращения негативных процессов или снижения ущерба от их воздействия назначено:

Сдел  
не  
требуется

Ведомости перечета деревьев, назначенных в рубку, и абрисы лесных участков прилагаются (приложение 2 и 3 к Акту).

Меры по обеспечению возобновления:

Мероприятия, необходимые для предупреждения повреждения или поражения смежных насаждений:

лесопатологический мониторинг

Сведения для расчёта степени повреждения:

год образования старого сухостоя 2012-2014 ;

основная причина повреждения древесины \_\_\_\_\_ технические вредители, древоразрушающие грибы

Дата проведения обследований \_\_\_\_\_ сентябрь 2018 г.

Исполнитель работ по проведению лесопатологического обследования:

Инженер-лесопатолог Филиала ФБУ "Рослесозащита" - "Центр защиты леса  
Ленинградской области"

Троицкая Т.В.

Подпись

*[Signature]*

Ведомость лесных участков с выявленными несоответствиями таксационным описаниям

Источники данных		Год проведения лесосурейтинга	Номер квартала	Номер выдела	Площадь выдела, га	Целевое назначение лесов	Категория защитных лесов	Номер лесопатологического выдела	Площадь лесопатологического выдела, га	Таксационная характеристика									Заложено пробных площадей	
состав	порода									возраст, лет	средняя высота, м	средний диаметр, см	тип леса	тип условий местообитания	полнота	бонитет	запас, куб. м/га	количество, шт.	общая площадь, га	
1	2	3	4	5	6	7	8	9	10	11	12	13	14	15	16	17	18	19	20	21
ТО	1998	140	11	2,2	3	Запретные полосы лесов			10 С + Б	С	75	12	16	ДЛО	А5	0,3	5	60	1	2,2
Ф								2,2	10 С + Б	С	75	12	16	ДЛО	А5	0,29	5	56		

Примечание:

Примечание:  
ТО - таксационные описания  
Ф - фактическая характеристика лесного насаждения

Причины несоответствия:  
кв. 140 выд. 11 -

Исполнитель работ по проведению лесопатологического обследования:

Тронцкая Т.В.

подпись 

Результаты проведения лесопатологического обследования лесных насаждений за сентябрь 2018 г.

Субъект Российской Федерации \_\_\_\_\_ Ленинградская область \_\_\_\_\_ Лесничество (лесопарк) \_\_\_\_\_ Всеволожское \_\_\_\_\_  
Участковое лесничество \_\_\_\_\_ Урочище (дача) \_\_\_\_\_

Участковое лесничество										Лесное хозяйство										Лесное хозяйство													
Номер квартала	Номер выдела	Площадь выдела, га	Лесное назначение лесов	Категория защитных лесов	Номер лесопатологического выдела	Площадь лесопатологического выдела, га	Таксационная характеристика								Число деревьев на пробе, шт.	Распределение запаса насаждения по категориям состояния деревьев, %										Признаки поврежденных деревьев	Доля поврежденных деревьев, %	Причина ослабления, повреждения	Подлежит рубке, %	Назначение мероприятия			
							Состав	Порода	Возраст	Ср. высота, м	Ср. диаметр, см	Тип леса	Плотность	Бонитет		Запас, куб.м	Без признаков ослабления	Ослабленные	Сильно ослабленные	Усыхающие	Свежий сухостой	Старый сухостой	Свежий ветровал	Старый ветровал	Свежий бурелом					Старый бурелом	Аварийные деревья		
1	2	3	4	5	6	7	8	9	10	11	12	13	14	15	16	17	18	19	20	21	22	23	24	25	26	27	28	29	30	31	32	33	34
140	11	2,2	3	Запретные			+	Б	65	12	16	ДЛС	0,29 *	5	56	*967	94							6			-	206	6,0		старый ветровал	6,0	
Всего																976	94,0						6,0								6,0		

Показатели, не соответствующие таксационному описанию отмечены "х"

Исполнитель работ по проведению лесопатологического обследования:

подпись

Троицкая Т.В.

телефон

Дата составления документа

(812) 552 73 55

## Ведомость перечета деревьев назначенных в рубку

Временная пробная площадь № 1Субъект Российской Федерации Ленинградская областьЛесничество (лесопарк) Всеволожское - Лемболовское . Квартал 140 . Выдел 11 .Площадь 2,2 га, - .Номер очага вредных организмов - . размер пробной площади 2,2 (сплошной пересчет)

Таксационная характеристика:

тип леса ДЛО ; состав 10 С + Б ; возраст 75 ; бонитет 5 ;полнота 0,29 ; запас на га 56 ; возобновление - .

Время и причина ослабления лесного насаждения:

старый ветровал821Тип очага вредных организмов: эпизодический, хронический, отсутствует (подчеркнуть)

Фаза развития очага вредных организмов : начальная, нарастания численности, собственно вспышка, кризис (подчеркнуть).

Состояние лесного насаждения, намечаемые мероприятия :

Средневзвешенная категория состояния насаждения - 1,3Насаждение устойчивое устойчивостью

Исполнитель работ по проведению лесопатологического обследования :

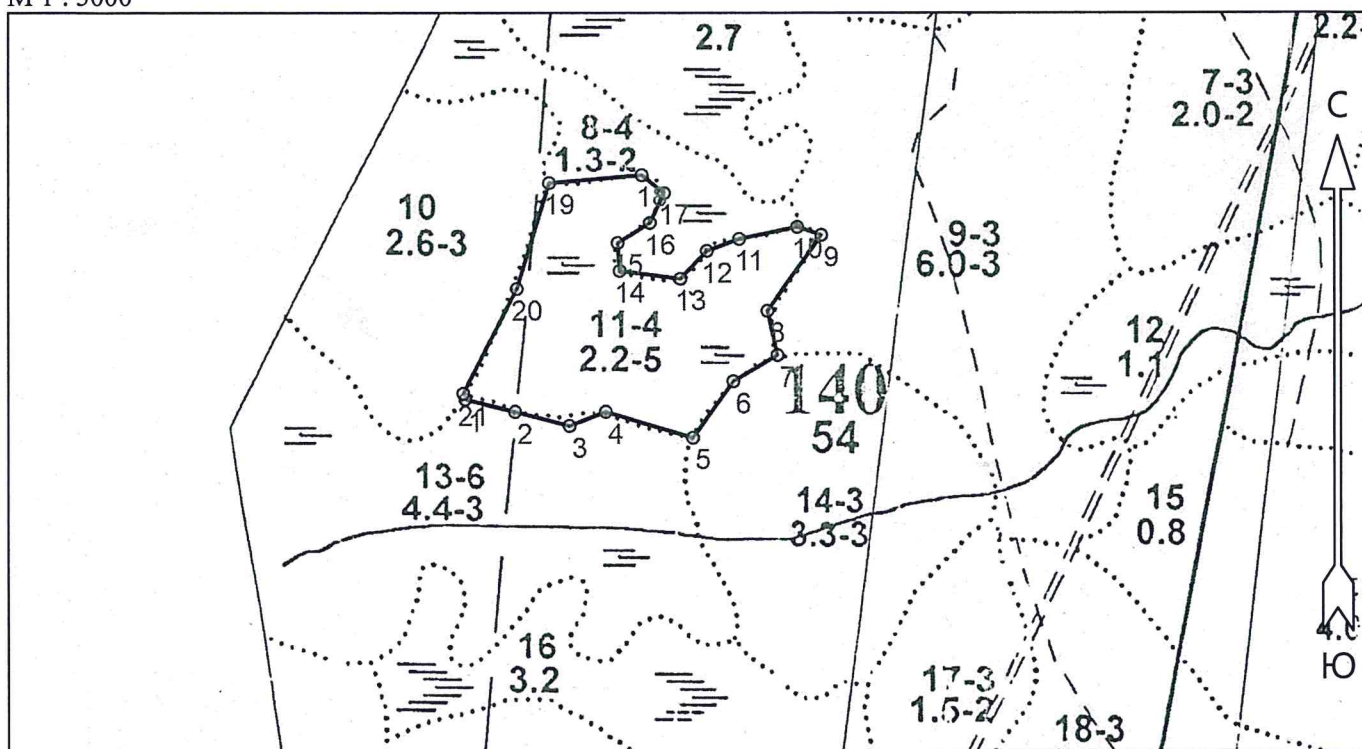
Троицкая Т.В.подпись Дата составления документа 28.08.18телефон (812) 552 73 55



[illegible]

Абрис участка

М 1 : 5000



Номера точек	Координаты		Румбы линий	Длина, м
	Широта	Долгота		
1 - 2	60° 19' 23.159"	30° 17' 00.523"	ЮВ 76° 30'	34.0
2 - 3	60° 19' 22.902"	30° 17' 02.684"	ЮВ 75° 28'	36.9
3 - 4	60° 19' 22.603"	30° 17' 05.018"	СВ 68° 45'	25.6
4 - 5	60° 19' 22.902"	30° 17' 06.574"	ЮВ 73° 11'	59.4
5 - 6	60° 19' 22.346"	30° 17' 10.291"	СВ 35° 32'	45.5
6 - 7	60° 19' 23.544"	30° 17' 12.02"	СВ 59° 25'	33.8
7 - 8	60° 19' 24.1"	30° 17' 13.922"	СЗ 12° 48'	29.8
8 - 9	60° 19' 25.041"	30° 17' 13.49"	СВ 35° 23'	61.7
9 - 10	60° 19' 26.667"	30° 17' 15.824"	СЗ 71° 34'	16.7
10 - 11	60° 19' 26.838"	30° 17' 14.787"	ЮЗ 78° 19'	39.2
11 - 12	60° 19' 26.581"	30° 17' 12.28"	ЮЗ 69° 26'	22.6
12 - 13	60° 19' 26.325"	30° 17' 10.896"	ЮЗ 42° 53'	25.3
13 - 14	60° 19' 25.726"	30° 17' 09.773"	СЗ 82° 25'	40.0
14 - 15	60° 19' 25.897"	30° 17' 07.179"	СЗ 4° 05'	18.6
15 - 16	60° 19' 26.496"	30° 17' 07.093"	СВ 57° 59'	25.0
16 - 17	60° 19' 26.924"	30° 17' 08.476"	СВ 25° 01'	21.9
17 - 18	60° 19' 27.565"	30° 17' 09.081"	СЗ 50° 43'	18.8
18 - 19	60° 19' 27.95"	30° 17' 08.13"	ЮЗ 85° 02'	61.1
19 - 20	60° 19' 27.779"	30° 17' 04.154"	ЮЗ 16° 48'	73.2
20 - 21	60° 19' 25.512"	30° 17' 02.771"	ЮЗ 27° 26'	77.5

Исполнитель работ по проведению лесопатологического обследования:

ФИО Трескина В.В. Подпись [Подпись]

Дата составления документа 29.11.18 Телефон