

«УТВЕРЖДАЮ»
Должность Председатель комитета по природным
ресурсам Ленинградской области
Ф.И.О. П.А. Немчинов
Дата 14.12.2018

АКТ
лесопатологического обследования № ПК-315И-18/47
лесных насаждений Всеволожского лесничества (лесопарка)
Ленинградской области (субъект Российской Федерации)

Способ лесопатологического обследования: инструментальный

Место проведения

Участковое лесничество	Урочище (дача)	Квартал (квартала)	Выдел (выдела)	Площадь, га
Ореховское	-	30	1	7,0

Лесопатологическое обследование проведено на общей площади 7,0 га.

1. Инструментальное обследование лесного участка.

2.1 Фактическая таксационная характеристика лесного насаждения _____ Соответствует _____ таксационному описанию.

Причины несоответствия : _____

Ведомость лесных участков с выявленными несоответствиями таксационным описаниям приведена в приложении 1 к Акту.

2.2 Состояние насаждений: _____ устойчивое _____

Причины повреждения: _____ - _____

Заселено (отработано) стволовыми вредителями:

Вид вредителя	Порода	Встречаемость (% заселенных/отработанных деревьев)	Степень заселения лесного насаждения (слабая, средняя, сильная)
1	2	3	4
на обследованных участках не выявлено			

Повреждено огнем:

Вид пожара	Порода	Состояние корневых лап		Состояние корневых лап		Подсушивание луба	
		Процент поврежденных корней	Процент деревьев с данным повреждением	Ожог корневой шейки по окружности (1/4; 2/4; 3/4; более 3/4)	Процент деревьев с данным повреждением	По окружности (1/4; 2/4; 3/4; более 3/4)	Процент деревьев с данным повреждением
1	2	3	4	5	6	7	8
на обследованных участках не выявлено							

Поражено болезнями:

Вид болезни	Порода	Встречаемость (% пораженных деревьев)	Степень поражения лесного насаждения (слабая, средняя, сильная)
1	2	3	4
на обследованных участках не выявлено			

2.3 Выборке подлежит _____ 6 % деревьев,

в том числе:
ослабленных _____ %; (причины назначения) _____ ;
сильно ослабленных _____ %; (причины назначения) _____ ;
усыхающих _____ %; (причины назначения) _____ ;
свежего сухостоя _____ %;

в том числе:
свежего ветровала _____ %;
свежего бурелома _____ %;
старого ветровала _____ 5,9 %;

в том числе:
старого бурелома _____ %;
старого сухостоя _____ %;
аварийных _____ - %.

* Согласно п.31 Приказа МПР РФ от 12.09.2016 № 470 "Допускается назначение в сплошную и выборочную санитарную рубку деревьев ... 3 - 4 категорий состояния... при повреждении корневой губкой... деревьев осины - при повреждении осиновым трутовиком... деревьев хвойных пород, имеющих ...поселение стволовых вредителей, занимающее более половины окружности ствола."

2.4 Полнота лесного насаждения после уборки деревьев, подлежащих рубке, составит _____ 0,6 .
Критическая полнота для данной категории лесных насаждений составляет _____ 0,3

Заключение

С целью предотвращения негативных процессов или снижения ущерба от их воздействия назначено:

Участковое лесничество	Урочище (дача)	Квартал	Выдел	Площадь выдела, га	Вид мероприятия	Площадь мероприятия, га	Порода	Запас на выдел, куб. м	Крайние сроки проведения
1	2	3	4	5	6	7	8	9	10
Ореховское	-	30	1	7,0	СОН не требуется	-	-	-	-

Ведомости перечета деревьев, назначенных в рубку, и абрисы лесных участков прилагаются (приложение 2 и 3 к Акту).

Меры по обеспечению возобновления: _____ - _____

Мероприятия, необходимые для предупреждения повреждения или поражения смежных насаждений: _____ лесопатологический мониторинг _____

Сведения для расчёта степени повреждения:

год образования старого сухостоя _____ 2012-2014 _____ ;
основная причина повреждения древесины _____ - _____ ;

Дата проведения обследований _____ сентябрь 2018 г. _____

Исполнитель работ по проведению лесопатологического обследования:

Инженер-лесопатолог Филиала ФБУ "Рослесозащита" - "Центр защиты леса Ленинградской области"

Троицкая Т.В.

Подпись



Ведомость лесных участков с выявленными несоответствиями таксационным описаниям

Источники данных		Год проведения лесосурейства	Номер квартала	Номер выдела	Площадь выдела, га	Целевое назначения лесов	Категория защитных лесов	Номер лесопатологического выдела	Площадь лесопатологического выдела, га	Таксационная характеристика									Заложено пробных площадей		
1	2									состав	порода	возраст, лет	средняя высота, м	средний диаметр, см	тип леса	тип условий местопрорастания	полнота	бонитет	запас, куб. м/га	количество, шт.	общая площадь, га
							7	8	9	10	11	12	13	14	15	16	17	18	19	20	21

Примечание:
ТО - таксационные описания
Ф - фактическая характеристика лесного насаждения

Причины несоответствия:
кв. _____ вид. _____ - _____

Исполнитель работ по проведению лесопатологического обследования:

Троицкая Т.В.

подпись 

Результаты проведения лесопатологического обследования лесных насаждений за сентябрь 2018 г.

Субъект Российской Федерации Ленинградская область Лесничество (лесопарк) Всеволожское
Участковое лесничество Ореховское Урочище (дача) -

Номер квартала	Номер выдела	Целевое назначение лесов	Категория защитных лесов	Номер лесопатологического выдела	Площадь лесопатологического выдела, га	Таксационная характеристика								Число деревьев на пробе, шт.	Распределение запаса насаждения по категориям состояния деревьев, %										Признаки поврежденных деревьев	Доля поврежденных деревьев, %	Причина ослабления, повреждения	Подлежит рубке, %				Назначенные мероприятия																																																																																																																																																																																																																																																																																																																																																																																																																																																																																																																																																																																																																																																																																																																																																																																																																																																																																																																																																																																																																																																																																																																																																
						Состав	Порода	Возраст	Ср. высота, м	Ср. диаметр, см	Тип леса	Плотность	Вонитет		Запас, куб/га	Без признаков ослабления	Ослабленные	Сильно ослабленные	Усыхающие	Свежий сухойстой	Старый сухойстой	Свежий ветровал	Старый ветровал	Свежий бурелом				Старый бурелом	Аварийные деревья																																																																																																																																																																																																																																																																																																																																																																																																																																																																																																																																																																																																																																																																																																																																																																																																																																																																																																																																																																																																																																																																																																																																																			
1	2	3	4	5	6	7	8	9	10	11	12	13	14	15	16	17	18	19	20	21	22	23	24	25	26	27	28	29	30	31	32	33	34	Вид	Площадь, га	Назначенные мероприятия																																																																																																																																																																																																																																																																																																																																																																																																																																																																																																																																																																																																																																																																																																																																																																																																																																																																																																																																																																																																																																																																																																																																												
30	1	7,0	3	Запретные полосы лесов			4	Е	130	26	36	БР	0,60	2	260	53	89						11				-	206	11,0		4,4																																																																																																																																																																																																																																																																																																																																																																																																																																																																																																																																																																																																																																																																																																																																																																																																																																																																																																																																																																																																																																																																																																																																																	
							3	Е	60	20	22				39	95							5							-	206	5,0		1,5																																																																																																																																																																																																																																																																																																																																																																																																																																																																																																																																																																																																																																																																																																																																																																																																																																																																																																																																																																																																																																																																																																																																														

Показатели, не соответствующие таксационному описанию отмечены "х"

Исполнитель работ по проведению лесопатологического обследования:

Троицкая Т.В.

подпись

Дата составления документа

(812) 552 73 55

телефон

Ведомость перечета деревьев назначенных в рубку

Временная пробная площадь № 1Субъект Российской Федерации Ленинградская областьЛесничество (лесопарк) Всеволожское - Ореховское . Квартал 30 . Выдел 1 .Площадь 7 га, - .Номер очага вредных организмов - . размер пробной площади 7 (реласкопические площадки)
6 шт.

Таксационная характеристика:

тип леса БР ; состав 4 Е 3 Е 2 Б 1 Ос ; возраст 130 ; бонитет 2 ;полнота 0,60 ; запас на га 260 ; возобновление - .
-

Время и причина ослабления лесного насаждения:

ст.ветровал 821Тип очага вредных организмов: эпизодический, хронический, отсутствует (подчеркнуть)Фаза развития очага вредных организмов : начальная, нарастания численности, собственно вспышка,
кризис (подчеркнуть).

Состояние лесного насаждения, намечаемые мероприятия :

Средневзвешенная категория состояния насаждения - 1,30Насаждение устойчивое -

Исполнитель работ по проведению лесопатологического обследования :

Троицкая Т.В.подпись Дата составления документа 28.11.18телефон (812) 552 73 55

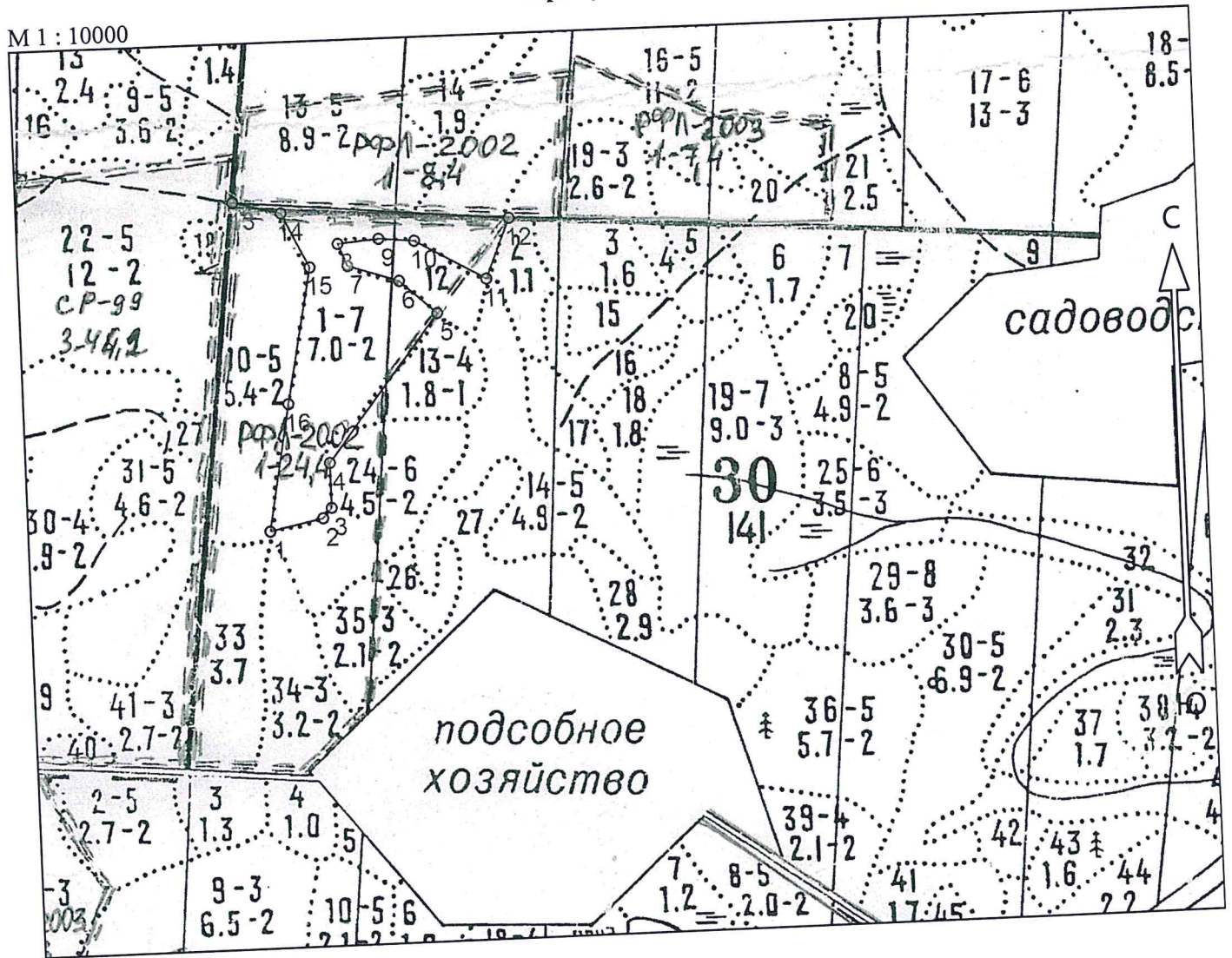
Ведомость перечета деревьев

Порода	E	130																
номер реласк. площадки	Количество деревьев по категориям состояния, шт.																Всего деревьев	
	I	II	III	IV		V		VI			ветровал, бурелом			аварийные деревья			шт.	в том числе подлежат рубке,%
				НЗ	З	НЗ	З	НЗ	З	О	НЗ	З	О	НЗ	З	О		
1	2	3	4	5	6	7	8	9	10	11	12	13	14	15	16	17	18	19
1	9												1				10	10
2	9																9	
3	8												1				9	11
4	6												2				8	25
5	8												1				9	11
6	7												1				8	13
7																		
8																		
9																		
10																		
11																		
12																		
13																		
14																		
15																		
16																		
Итого, Σ	47												6				53	11
Итого,%	89												11				100	11
Итого, м³	647,9												80,08				728	11
Итого % от м³	89												11				100	4
Порода	E	60																
номер реласк. площадки	Количество деревьев по категориям состояния, шт.																Всего деревьев	
	I	II	III	IV		V		VI			ветровал, бурелом			аварийные деревья			шт.	в том числе подлежат рубке,%
				НЗ	З	НЗ	З	НЗ	З	О	НЗ	З	О	НЗ	З	О		
1	2	3	4	5	6	7	8	9	10	11	12	13	14	15	16	17	18	19
1	5																5	
2	6												1				7	14
3	5																5	
4	6																6	
5	8																8	
6	7												1				8	13
7																		
8																		
9																		
10																		
11																		
12																		
13																		
14																		
15																		
16																		
Итого, Σ	37												2				39	5
Итого,%	95												5				100	5
Итого, м³	518,7												27,3				546	5
Итого % от м³	95												5				100	2

[illegible]

Абрис участка

М 1 : 10000



Номера точек	Координаты		Румбы линий	Длина, м
	Широта	Долгота		
1 - 2	60° 27' 01.042"	30° 12' 55.603"	СВ 78° 14'	83.4
2 - 3	60° 27' 01.593"	30° 13' 00.96"	СВ 41° 38'	20.5
3 - 4	60° 27' 02.088"	30° 13' 01.852"	СЗ 0° 00'	68.1
4 - 5	60° 27' 04.29"	30° 13' 01.852"	СВ 38° 07'	281.2
5 - 6	60° 27' 11.445"	30° 13' 13.235"	СЗ 47° 44'	75.9
6 - 7	60° 27' 13.096"	30° 13' 09.552"	СЗ 71° 56'	82.4
7 - 8	60° 27' 13.922"	30° 13' 04.419"	СЗ 21° 48'	36.7
8 - 9	60° 27' 15.022"	30° 13' 03.526"	СВ 85° 22'	63.2
9 - 10	60° 27' 15.188"	30° 13' 07.655"	ЮВ 84° 38'	54.7
10 - 11	60° 27' 15.022"	30° 13' 11.226"	ЮВ 60° 16'	123.5
11 - 12	60° 27' 13.041"	30° 13' 18.256"	СВ 22° 32'	97.7
12 - 13	60° 27' 15.958"	30° 13' 20.711"	СЗ 84° 41'	422.2
13 - 14	60° 27' 17.224"	30° 12' 53.148"	ЮВ 75° 39'	75.5
14 - 15	60° 27' 16.619"	30° 12' 57.947"	ЮВ 26° 06'	92.9
15 - 16	60° 27' 13.922"	30° 13' 00.625"	ЮЗ 11° 13'	210.0
16 - 1	60° 27' 07.262"	30° 12' 57.947"	ЮЗ 10° 32'	195.6

Исполнитель работ по проведению лесопатологического обследования:

ФИО Прошуров Подпись Прошуров

Дата составления документа 28.11.18 Телефон _____