

«УТВЕРЖДАЮ»  
Должность Председатель комитета по природным  
ресурсам Ленинградской области  
Ф.И.О. П.А. Немчинов  
Дата 14.12.2018

АКТ  
лесопатологического обследования № РК-492И-18/47  
лесных насаждений Учебно - опытного лесничества (лесопарка)  
Ленинградской области (субъект Российской Федерации)

Способ лесопатологического обследования: инструментальный

Место проведения

Участковое лесничество	Урочище (дача)	Квартал (квартала)	Выдел (выдела)	Площадь, га
Перинское	-	48	40 (40.1)	2,7 ( 2,1 )

Лесопатологическое обследование проведено на общей площади 2,1 га.

# 1. Инструментальное обследование лесного участка.

2.1 Фактическая таксационная характеристика лесного насаждения

Соответствует

таксационному описанию.

Причины несоответствия:

Ведомость лесных участков с выявленными несоответствиями таксационным описаниям приведена в приложении 1 к Акту.

2.2 Состояние насаждений:

устойчивое

Причины повреждения:

Старый ветровал (821), старый бурелом (822)

Заселено (отработано) стволовыми вредителями:

Вид вредителя	Порода	Встречаемость (% заселенных/отработанных деревьев)	Степень заселения лесного насаждения (слабая, средняя, сильная)
1	2	3	4
на обследованных участках не выявлено			

Повреждено огнем:

Вид пожара	Порода	Состояние корневых лап		Состояние корневых лап		Подсушивание луба	
		Процент поврежденных огнём корней	Процент деревьев с данным повреждением	Ожег корневой шейки по окружности (1/4; 2/4; 3/4; более 3/4)	Процент деревьев с данным повреждением	По окружности (1/4; 2/4; 3/4; более 3/4)	Процент деревьев с данным повреждением
1	2	3	4	5	6	7	8
на обследованных участках не выявлено							

Поражено болезнями:

Вид болезни	Порода	Встречаемость (% пораженных деревьев)	Степень поражения лесного насаждения (слабая, средняя, сильная)
1	2	3	4
на обследованных участках не выявлено			

2.3 Выборке подлежит 9 % деревьев,

в том числе:

ослабленных \_\_\_\_\_ %; (причины назначения) \_\_\_\_\_ ;

сильно ослабленных \_\_\_\_\_ %; (причины назначения) \_\_\_\_\_ ;

усыхающих \_\_\_\_\_ %; (причины назначения) \_\_\_\_\_ ;

свежего сухостоя \_\_\_\_\_ %;

в том числе:

свежего ветровала \_\_\_\_\_ %;

свежего бурелома \_\_\_\_\_ %;

старого ветровала 4,5 %;

в том числе:

старого бурелома 4,5 %;

старого сухостоя \_\_\_\_\_ %;

аварийных - %.

\* Согласно п.31 Приказа МПР РФ от 12.09.2016 № 470 "Допускается назначение в сплошную и выборочную санитарную рубку деревьев ... 3 - 4 категорий состояния...при повреждении корневой губкой...деревьев осины - при повреждении осиновым трутовиком...деревьев хвойных пород, имеющих ...поселение стволовых вредителей, занимающее более половины окружности ствола."

2.4 Полнота лесного насаждения после уборки деревьев, подлежащих рубке, составит 0,728 .

Критическая полнота для данной категории лесных насаждений составляет 0,3

## Заключение

С целью предотвращения негативных процессов или снижения ущерба от их воздействия назначено:

Участковое лесничество	Урочище (дача)	Квартал	Выдел	Площадь выдела, га	Вид мероприятия	Площадь мероприятия, га	Порода	Запас на выдел, куб. м	Крайние сроки проведения
1	2	3	4	5	6	7	8	9	10
Перинское	-	48	40	2,7	COM не требуется	-	-	-	-

Ведомости перечета деревьев, назначенных в рубку, и абрисы лесных участков прилагаются (приложение 2 и 3 к Акту).

Меры по обеспечению возобновления:

Мероприятия, необходимые для предупреждения повреждения или поражения смежных насаждений:

лесопатологический мониторинг

Сведения для расчёта степени повреждения:

год образования старого сухостоя 2012-2014 ;

основная причина повреждения древесины технические вредители, древоразрушающие грибы ;

Дата проведения обследований октябрь 2018 г.

Исполнитель работ по проведению лесопатологического обследования:

Инженер-лесопатолог Филиала ФБУ "Рослесозащита"-Центр защиты леса Ленинградской области"

Т.В. Троицкая

Подпись



Ведомость лесных участков с выявленными несоответствиями таксационным описаниям

Источники данных	Год проведения лесосурейтиста	Номер квартала	Номер выдела	Площадь выдела, га	Целевое назначение лесов	Категория защитных лесов	Номер лесопатологического выдела	Площадь лесопатологического выдела, га	Таксационная характеристика										Заложено пробных площадей	
									состав	порода	возраст, лет	средняя высота, м	средний диаметр, см	тип леса	тип условий местопрорастания	полнота	бонитет	запас, куб. м/га	количество, шт.	общая площадь, га
1	2	3	4	5	6	7	8	9	10	11	12	13	14	15	16	17	18	19	20	21
ТО																				
Ф																				

Примечание:  
ТО - таксационные описания  
Ф - фактическая характеристика лесного насаждения

Причины несоответствия:  
кв. 48 вид. 40 (40.1) -

Исполнитель работ по проведению лесопатологического обследования:

Т.В. Троицкая

подпись 

Результаты проведения лесопатологического обследования лесных насаждений за октябрь 2018 г.

Субъект Российской Федерации Ленинградская область Лесничество (лесопарк) Учебно - опытное  
Участковое лесничество Перинское Урочище (дача) -

Номер квартала	Номер выдела	Площадь выдела, га	Целевое назначение лесов	Категория защитных лесов	Номер лесопатологического выдела, га	Таксационная характеристика										Число деревьев на пробе, шт.	Распределение запаса насаждения по категориям состояния деревьев, %										Признаки поврежденных деревьев	Доля поврежденных деревьев, %	Причина ослабления, повреждения	Подъемный рубик, %	Назначенные мероприятия					
						Состав	Порода	Возраст	Ср. высота, м	Ср. диаметр, см	Тип леса	Плотность	Бонитет	Запас, куб/га	Без признаков ослабления		Ослабленные	Сильно ослабленные	Усыхающие	Сажкой сухойстой	Сажкой ветровал	Сажкой бурелом	Аварийные деревья													
1	2	3	4	5	6	7	8	9	10	11	12	13	14	15	16	17	18	19	20	21	22	23	24	25	26	27	28	29	30	31	32	33	34	СОМ не требуется	Старый ветровал (821), старый бурелом (822)	
							7	Е	70	22	22	КС	0,80	1	350	1146	90						5	5	5	5	5	206,218	10,0							
							2	С	80	26	32					163	90						5					206,218	10,0							
							1	Б	70	23	22					165	100																			
							+	Олс	60	26	28					11	100																			
48	40	2,7	3		40 (40.1)	2,1																														
Всего						2,1										1485	91,0							4,5			4,5							9		

Показатели, не соответствующие таксационному описанию отмечены "■"

Исполнитель работ по проведению лесопатологического обследования:

Т.В. Троицкая  подпись  
Дата составления документа 28.11.18 телефон (812) 552 73 55

## Ведомость перечета деревьев назначенных в рубку

Временная пробная площадь № 1Субъект Российской Федерации Ленинградская областьЛесничество (лесопарк) Учебно - опытное - Перинское . Квартал 48 . Выдел 40 (40.1)Площадь 2,1 га, -Номер очага вредных организмов - . размер пробной площади 2,1 (сплошной пересчет)

Таксационная характеристика:

тип леса КС ; состав 7 Е 2 С 1 Б Олс ; возраст 70 ; бонитет 1 ;полнота 0,80 ; запас на га 350 ; возобновление -  
-

Время и причина ослабления лесного насаждения:

Старый ветровал (821), старый бурелом (822)Тип очага вредных организмов: эпизодический, хронический, отсутствует (подчеркнуть)

Фаза развития очага вредных организмов : начальная, нарастания численности, собственно вспышка, кризис (подчеркнуть).

Состояние лесного насаждения, намечаемые мероприятия :

Средневзвешенная категория состояния насаждения - 1,445Насаждение устойчивое СОМ не требуется

Исполнитель работ по проведению лесопатологического обследования :

Т.В. Троицкаяподпись Дата составления документа 28.11.18телефон (812) 552 73 55



## Ведомость пересчета деревьев

Порода

Е

Ступени толщины, см	Количество деревьев по категориям состояния, шт.																Всего деревьев по ст. толщ.	
	I	II	III	IV		V		VI			ветровал, бурелом			аварийные деревья			шт.	в том числе подлежат рубке,%
				НЗ	З	НЗ	З	НЗ	З	О	НЗ	З	О	НЗ	З	О		
1	2	3	4	5	6	7	8	9	10	11	12	13	14	15	16	17	18	19
8																		
12	119												13				132	10
16	199												22				221	10
20	270												30				300	10
24	252												28				280	10
28	140												16				156	10
32	39												4				43	9
36	11												1				12	8
40	2																2	
44																		
48																		
52																		
56																		
60																		
Итого, шт.	1032												114				1146	10
Итого, %	90												10				100	10
Итого, м³	457,6												50,1				508	10
Итого,% от м3	90												10				100	

Порода

С

Ступени толщины, см	Количество деревьев по категориям состояния, шт.																Всего деревьев по ст. толщ.	
	I	II	III	IV		V		VI			ветровал, бурелом			аварийные деревья			шт.	в том числе подлежат рубке,%
				НЗ	З	НЗ	З	НЗ	З	О	НЗ	З	О	НЗ	З	О		
1	2	3	4	5	6	7	8	9	10	11	12	13	14	15	16	17	18	19
8																		
12																		
16	8												1				9	11
20	9												1				10	10
24	26												3				29	10
28	40												4				44	9
32	23												3				26	12
36	17												2				19	11
40	14												2				16	13
44	9												1				10	10
48																		
52																		
56																		
60																		
Итого, шт.	146												17				163	10
Итого, %	90												10				100	10
Итого, м³	130,8												15,6				146	11
Итого,% от мЗ	90												10				100	

Б	
---	--

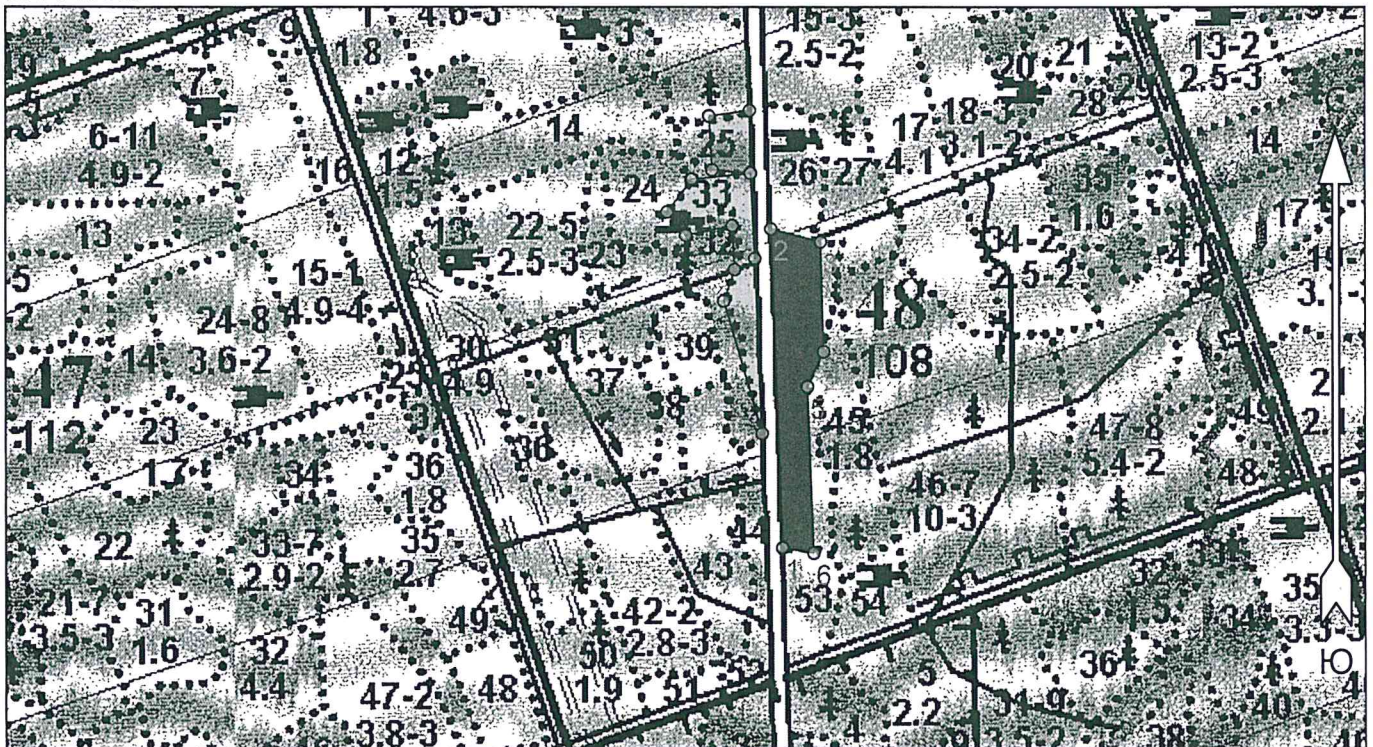
Олс	
-----	--

[illegible]



Абрис участка

М 1 : 10000



Номера точек	Координаты		Румбы линий	Длина, м
	Широта	Долгота		
1 - 2	59° 27' 59.724"	30° 35' 03.755"	СЗ 2° 04'	421.1
2 - 3	59° 28' 13.333"	30° 35' 02.79"	ЮВ 75° 18'	67.8
3 - 4	59° 28' 12.777"	30° 35' 06.964"	ЮВ 1° 37'	145.4
4 - 5	59° 28' 08.076"	30° 35' 07.225"	ЮЗ 25° 06'	50.5
5 - 6	59° 28' 06.597"	30° 35' 05.861"	ЮВ 2° 07'	219.5
6 - 1	59° 27' 59.503"	30° 35' 06.379"	СЗ 80° 36'	41.8

Исполнитель работ по проведению лесопатологического обследования:

ФИО Т.В. Троицкая \_\_\_\_\_ Подпись \_\_\_\_\_

Дата составления документа \_\_\_\_\_ Телефон (812)552-73-55 \_\_\_\_\_