

«УТВЕРЖДАЮ»

Должность Председатель комитета по природным
ресурсам Ленинградской области

Ф.И.О. П.А. Немчинов

Дата 14 .12.2018

АКТ
лесопатологического обследования № ЛК-498И-18/47
лесных насаждений Учебно - опытного лесничества (лесопарка)
Ленинградской области (субъект Российской Федерации)

Способ лесопатологического обследования: инструментальный

Место проведения

Участковое лесничество	Урочище (дача)	Квартал (квартала)	Выдел (выдела)	Площадь, га
Перинское	-	61	25	2,1

Лесопатологическое обследование проведено на общей площади 2,1 га.

1. Инструментальное обследование лесного участка.

2.1 Фактическая таксационная характеристика лесного насаждения

Соответствует

таксационному описанию.

Причины несоответствия :

Ведомость лесных участков с выявленными несоответствиями таксационным описаниям приведена в приложении 1 к Акту.

2.2 Состояние насаждений: устойчивое

Причины повреждения: Старый ветровал (821), старый бурелом (822)

Заселено (отработано) стволовыми вредителями:

Вид вредителя	Порода	Встречаемость (% заселенных/отработанных деревьев)	Степень заселения лесного насаждения (слабая, средняя, сильная)
1	2	3	4

на обследованных участках не выявлено

Повреждено огнем:

Вид пожара	Порода	Состояние корневых лап		Состояние корневых лап		Подсушивание луба	
		Процент поврежденных огнем корней	Процент деревьев с данным повреждением	Ожог корневой шейки по окружности (1/4; 2/4; 3/4; более 3/4)	Процент деревьев с данным повреждением	По окружности (1/4; 2/4; 3/4; более 3/4)	Процент деревьев с данным повреждением
1	2	3	4	5	6	7	8

на обследованных участках не выявлено

Поражено болезнями:

Вид болезни	Порода	Встречаемость (% пораженных деревьев)	Степень поражения лесного насаждения (слабая, средняя, сильная)
1	2	3	4

на обследованных участках не выявлено

2.3 Выборке подлежит 9,0 % деревьев,

в том числе:

ослабленных

сильно ослабленных

усыхающих

свежего сухостоя

в том числе:

свежего ветровала

свежего бурелома

старого ветровала

в том числе:

старого бурелома

старого сухостоя

аварийных

* Согласно п.31 Приказа МПР РФ от 12.09.2016 № 470 "Допускается назначение в сплошную и выборочную санитарную рубку деревьев ... 3 - 4 категорий состояния...при повреждении корневой губкой...деревьев осины - при повреждении осиновым трутовиком...деревьев хвойных пород, имеющих ...поселение стволовых вредителей, занимающее более половины окружности ствола."

2.4 Полнота лесного насаждения после уборки деревьев, подлежащих рубке, составит 0,728 .
Критическая полнота для данной категории лесных насаждений составляет 0,6

Заключение

С целью предотвращения негативных процессов или снижения ущерба от их воздействия назначено:

Участковое лесничество	Урочище (дача)	Квартал	Выдел	Площадь выдела, га	Вид мероприятия	Площадь мероприятия, га	Порода	Запас на выдел, куб. м	Крайние сроки проведения
1	2	3	4	5	6	7	8	9	10
Перинское	-	61	25	2,1	СОМ не требуется	-	-	-	-

Ведомости перечета деревьев, назначенных в рубку, и абрисы лесных участков прилагаются (приложение 2 и 3 к Акту).

Меры по обеспечению возобновления:

Мероприятия, необходимые для предупреждения повреждения или поражения смежных насаждений:
лесопатологический мониторинг

Сведения для расчёта степени повреждения:

год образования старого сухостоя 2012-2014 ;

основная причина повреждения древесины технические вредители, древоразрушающие грибы ;

Дата проведения обследований октябрь 2018 г.

Исполнитель работ по проведению лесопатологического обследования:

Инженер-лесопатолог Филиала ФБУ "Рослесозащита" - "Центр защиты леса Ленинградской области"

Т.В. Троицкая

Подпись



Ведомость лесных участков с выявленными несоответствиями таксационным описаниям

Источники данных		Таксационная характеристика																			Заложено пробных площадей																			
Год проведения лесосурейтинга		Номер квартала		Номер выдела		Площадь выдела, га		Целевое назначения лесов		Категория защитных лесов		Номер лесопатологического выдела		Площадь лесопатологического выдела, га		состав		порода		возраст, лет		средняя высота, м		средний диаметр, см		тип леса		тип условий местообитания		полнота		бонитет		запас, куб. м/га		количество, шт.		общая площадь, га		
1	2	3	4	5	6	7	8	9	10	11	12	13	14	15	16	17	18	19	20	21																				
ТО																																								
Ф																																								

Примечание:

ТО - таксационные описания

Ф - фактическая характеристика лесного насаждения

Причины несоответствия:

кв. 61 выд. 25 -

Исполнитель работ по проведению лесопатологического обследования:

Т.В. Троицкая

подпись



Результаты проведения лесопатологического обследования лесных насаждений за октябрь 2018 г.

Субъект Российской Федерации Ленинградская область Лесничество (лесопарк) Учебно - опытное
Участковое лесничество Перинское Урочище (дача)

Номер квартала	Номер выдела	Площадь выдела, га	Целевое назначение лесов	Категория защитных лесов	Номер лесопатологического выдела	Площадь лесопатологического выдела, га	Таксационная характеристика								Число деревьев на пробе, шт.	Распределение запаса насаждения по категориям состояния деревьев, %										Признаки поврежденных деревьев	Доля поврежденных деревьев, %	Причина ослабления, повреждения	Подсмет рубки, %	Назначенные мероприятия																																																																																																																																																																																																																																																																																																																																																																																																																																																																																																																																																																																																																																																																																																																																																																																																																																																																																																																																																																																																																																																																																																																																																																																										
							Состав	Порода	Возраст	Ср. высота, м	Ср. диаметр, см	Тип леса	Плотность	Бонитет		Запас, куб/га	Без признаков ослабления	Ослабленные	Сильно ослабленные	Усыхающие	Свежий сухостой	Свежий ветровал	Свежий бурелом	Старый ветровал	Старый бурелом					Аварийные деревья																																																																																																																																																																																																																																																																																																																																																																																																																																																																																																																																																																																																																																																																																																																																																																																																																																																																																																																																																																																																																																																																																																																																																																																										
61	25	2,1	3	Защитные полосы лесов (ООПТ)			5	Е	80	21	20	КС	0,80	2	350	16	17	18	19	20	21	22	23	24	25	26	27	28	29	206,218	10,0	Старый ветровал (821), старый бурелом (822)	COM не требуется	32	33	34																																																																																																																																																																																																																																																																																																																																																																																																																																																																																																																																																																																																																																																																																																																																																																																																																																																																																																																																																																																																																																																																																																																																																																																				
							2	Б	120	25	30								10		5		5																																																																																																																																																																																																																																																																																																																																																																																																																																																																																																																																																																																																																																																																																																																																																																																																																																																																																																																																																																																																																																																																																																																																																																																																	
							2	Б	80	25	22																																																																																																																																																																																																																																																																																																																																																																																																																																																																																																																																																																																																																																																																																																																																																																																																																																																																																																																																																																																																																																																																																																																																																																																																													
							1	Ос	80	27	32																																																																																																																																																																																																																																																																																																																																																																																																																																																																																																																																																																																																																																																																																																																																																																																																																																																																																																																																																																																																																																																																																																																																																																																																													
							+	Опс	60	24	30																																																																																																																																																																																																																																																																																																																																																																																																																																																																																																																																																																																																																																																																																																																																																																																																																																																																																																																																																																																																																																																																																																																																																																																																													

Показатели, не соответствующие таксационному описанию отмечены "***"

Исполнитель работ по проведению лесопатологического обследования:

Т.В. Троицкая
Дата составления документа
подпись
телефон

(812) 552 73 55

Ведомость пересчета деревьев назначенных в рубку

Временная пробная площадь № 1Субъект Российской Федерации Ленинградская областьЛесничество (лесопарк) Учебно - опытное - Перинское . Квартал 61 . Выдел 25 .Площадь 2,1 га, - .Номер очага вредных организмов - . размер пробной площади 2,1 (сплошной пересчет)

Таксационная характеристика:

тип леса КС ; состав 5 Е 2 Е 2 Б 1 Ос + Олс + С ; возраст 80 ; бонитет 2 ;полнота 0,80 ; запас на га 350 ; возобновление - .

Время и причина ослабления лесного насаждения:

Старый ветровал (821), старый бурелом (822)Тип очага вредных организмов: эпизодический, хронический, отсутствует (подчеркнуть)

Фаза развития очага вредных организмов : начальная, нарастания численности, собственно вспышка, кризис (подчеркнуть).

Состояние лесного насаждения, намечаемые мероприятия :

Средневзвешенная категория состояния насаждения - 1,44Насаждение устойчивое СОМ не требуется

Исполнитель работ по проведению лесопатологического обследования :

Т.В. Троицкаяподпись Дата составления документа 29.11.18телефон (812) 552 73 55

Ведомость перечета деревьев

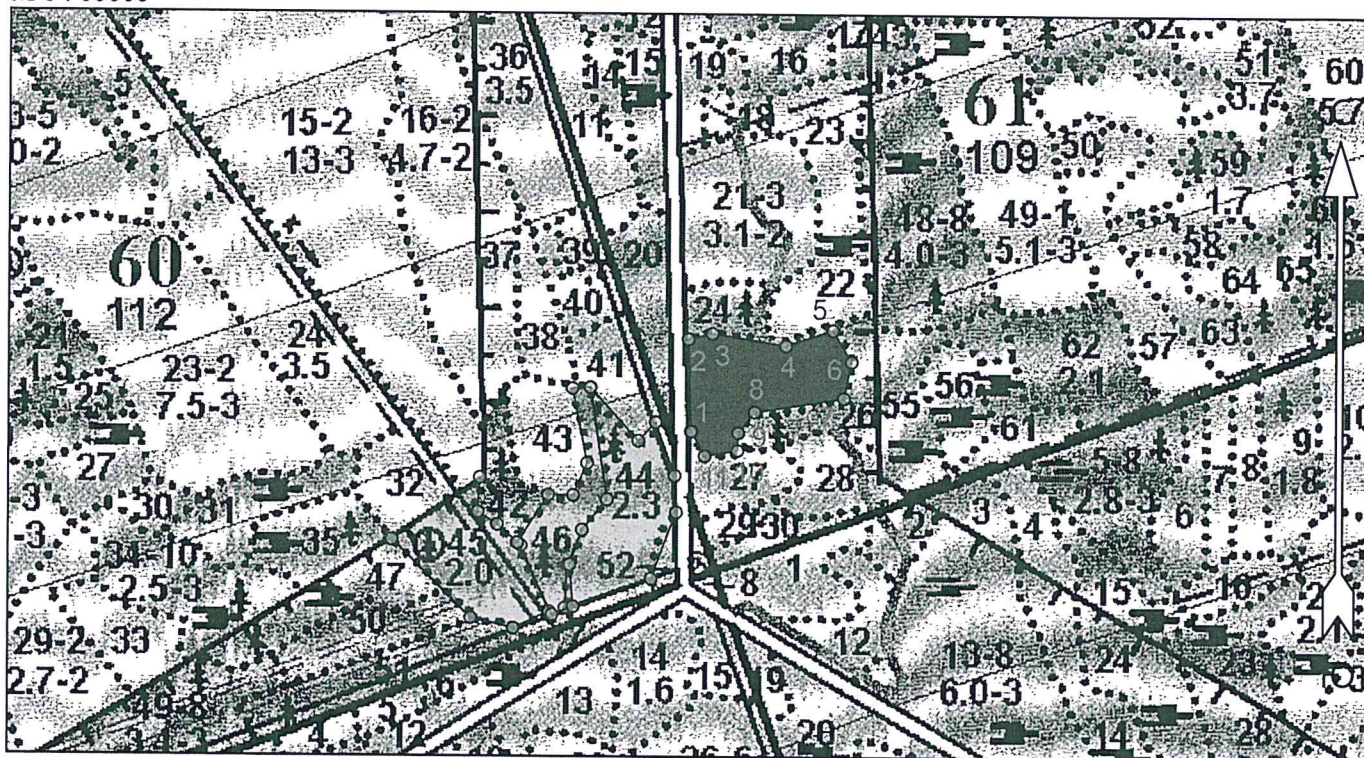
Порода	E	80																
Ступени толщины, см	Количество деревьев по категориям состояния, шт.																Всего деревьев по ст. толщ.	
	I	II	III	IV		V		VI			ветровал, бурелом			аварийные деревья			шт.	в том числе подлежат рубке, %
				НЗ	З	НЗ	З	НЗ	З	О	НЗ	З	О	НЗ	З	О		
1	2	3	4	5	6	7	8	9	10	11	12	13	14	15	16	17	18	19
8																		
12	299												33				332	10
16	324												36				360	10
20	279												31				310	10
24	155												17				172	10
28	36												4				40	10
32	23												3				26	12
36	14												2				16	13
40																		
44																		
48																		
52																		
56																		
60																		
Итого, шт.	1130												126				1256	10
Итого, %	90												10				100	10
Итого, м ³	323,5												36,8				360	10
Итого, % от мЗ	90												10				100	

Порода	E	120																
Ступени толщины, см	Количество деревьев по категориям состояния, шт.																Всего деревьев по ст. толщ.	
	I	II	III	IV		V		VI			ветровал, бурелом			аварийные деревья			шт.	в том числе подлежат рубке, %
				НЗ	З	НЗ	З	НЗ	З	О	НЗ	З	О	НЗ	З	О		
1	2	3	4	5	6	7	8	9	10	11	12	13	14	15	16	17	18	19
8																		
12																		
16	15												4				19	21
20	20												5				25	20
24	28												7				35	20
28	30												7				37	19
32	18												4				22	18
36	14												4				18	22
40	6												2				8	25
44	6												1				7	14
48	3												1				4	25
52	2																2	
56																		
60																		
Итого, шт.	142												35				177	20
Итого, %	80												20				100	20
Итого, м ³	112,6												27,0				140	19
Итого, % от мЗ	80												20				100	

[illegible][illegible]

Абрис участка

М 1 : 10000



Номера точек	Координаты		Румбы линий	Длина, м
	Широта	Долгота		
1 - 2	59° 27' 23.486"	30° 35' 04.083"	СЗ 1°.44'	121.8
2 - 3	59° 27' 27.425"	30° 35' 03.847"	СВ 76°.26'	32.2
3 - 4	59° 27' 27.669"	30° 35' 05.84"	ЮВ 80°.52'	97.7
4 - 5	59° 27' 27.168"	30° 35' 11.977"	СВ 71°.55'	65.2
5 - 6	59° 27' 27.822"	30° 35' 15.92"	ЮВ 30°.54'	48.0
6 - 7	59° 27' 26.491"	30° 35' 17.488"	ЮЗ 11°.43'	49.4
7 - 8	59° 27' 24.926"	30° 35' 16.85"	ЮЗ 80°.58'	118.9
8 - 9	59° 27' 24.323"	30° 35' 09.38"	ЮЗ 37°.48'	34.8
9 - 10	59° 27' 23.435"	30° 35' 08.024"	ЮЗ 2°.12'	23.8
10 - 11	59° 27' 22.666"	30° 35' 07.966"	ЮЗ 80°.12'	43.4
11 - 1	59° 27' 22.427"	30° 35' 05.247"	СЗ 28°.29'	37.2

Исполнитель работ по проведению лесопатологического обследования:

ФИО Т.В. Троицкая _____ Подпись _____

Дата составления документа _____ Телефон (812)552-73-55 _____