

«УТВЕРЖДАЮ»
Должность Председатель комитета по природным
ресурсам Ленинградской области
Ф.И.О. П.А. Немчинов
Дата 14 .12.2018

АКТ
лесопатологического обследования № ПК-214И-18/47
лесных насаждений Тихвинского лесничества (лесопарка)
Ленинградской области (субъект Российской Федерации)

Способ лесопатологического обследования: инструментальный

Место проведения

Участковое лесничество	Урочище (дача)	Квартал (квартала)	Выдел (выдела)	Площадь, га
Шомушское	-	256	2	2,9

Лесопатологическое обследование проведено на общей площади 2,9 га.

1. Инструментальное обследование лесного участка.

2.1 Фактическая таксационная характеристика лесного насаждения

Соответствует

таксационному описанию.

Причины несоответствия :

Ведомость лесных участков с выявленными несоответствиями таксационным описаниям приведена в приложении 1 к Акту.

2.2 Состояние насаждений:

устойчивое

Причины повреждения:

Старый ветровал (821), старый бурелом (822)

Заселено (отработано) стволовыми вредителями:

Вид вредителя	Порода	Встречаемость (% заселенных/отработанных деревьев)	Степень заселения лесного насаждения (слабая, средняя, сильная)
1	2	3	4
на обследованных участках не выявлено			

Повреждено огнем:

Вид пожара	Порода	Состояние корневых лап		Состояние корневых лап		Подсушивание луба	
		Процент поврежденных огнём корней	Процент деревьев с данным повреждением	Ожог корневой шейки по окружности (1/4; 2/4; 3/4; более 3/4)	Процент деревьев с данным повреждением	По окружности (1/4; 2/4; 3/4; более 3/4)	Процент деревьев с данным повреждением
1	2	3	4	5	6	7	8
на обследованных участках не выявлено							

Поражено болезнями:

Вид болезни	Порода	Встречаемость (% пораженных деревьев)	Степень поражения лесного насаждения (слабая, средняя, сильная)
1	2	3	4
на обследованных участках не выявлено			

2.3 Выборке подлежит

4,8 % деревьев,

в том числе:

ослабленных

сильно ослабленных

усыхающих

свежего сухостоя

в том числе:

свежего ветровала

свежего бурелома

старого ветровала

в том числе:

старого бурелома

старого сухостоя

аварийных

* Согласно п.31 Приказа МПР РФ от 12.09.2016 № 470 "Допускается назначение в сплошную и выборочную санитарную рубку деревьев ... 3 - 4 категорий состояния...при повреждении корневой губкой...деревьев осины - при повреждении осиновым трутовиком...деревьев хвойных пород, имеющих ...поселение стволовых вредителей, занимающее более половины окружности ствола."

2.4 Полнота лесного насаждения после уборки деревьев, подлежащих рубке, составит

0,666

Критическая полнота для данной категории лесных насаждений составляет

0,3

Заключение

С целью предотвращения негативных процессов или снижения ущерба от их воздействия назначено:

Участковое лесничество	Урочище (дача)	Квартал	Выдел	Площадь выдела, га	Вид мероприятия	Площадь мероприятия, га	Порода	Запас на выдел, куб. м	Крайние сроки проведения
1	2	3	4	5	6	7	8	9	10
Шомушское	-	256	2	2,9	СОМ не требуется	-	-	-	-

Ведомости перечета деревьев, назначенных в рубку, и абрисы лесных участков прилагаются (приложение 2 и 3 к Акту).

Меры по обеспечению возобновления:

Мероприятия, необходимые для предупреждения повреждения или поражения смежных насаждений:

лесопатологический мониторинг

Сведения для расчёта степени повреждения:

год образования старого сухостоя

2012-2014

;

основная причина повреждения древесины

технические вредители, древоразрушающие грибы

;

Дата проведения обследований

август 2018 г.

Исполнитель работ по проведению лесопатологического обследования:

Инженер-лесопатолог Филиала ФБУ "Рослесозащита"- "Центр защиты леса Ленинградской области"

А.А. Русин

Подпись

20.11.2018

Русин

Ведомость лесных участков с выявленными несоответствиями таксационным описаниям

Источники данных	Год проведения лесосуровейства	Номер квартала	Номер выдела	Площадь выдела, га	Целевое назначение лесов	Категория защитных лесов	Номер лесопатологического выдела	Площадь лесопатологического выдела, га	Таксационная характеристика										Заложено пробных площадей	
									состав	порода	возраст, лет	средняя высота, м	средний диаметр, см	тип леса	тип условий местопрорастания	полнота	бонитет	запас, куб. м/га	количество, шт.	общая площадь, га
1	2	3	4	5	6	7	8	9	10	11	12	13	14	15	16	17	18	19	20	21
ТО																				
Ф																				

Примечание:
ТО - таксационные описания
Ф - фактическая характеристика лесного насаждения

Причины несоответствия:
кв. 256 выд. 2 -

Исполнитель работ по проведению лесопатологического обследования:
А.А. Русин

подпись 

Ведомость перечета деревьев назначенных в рубку

Временная пробная площадь № 1Субъект Российской Федерации Ленинградская областьЛесничество (лесопарк) Тихвинское - Шомушское . Квартал 256 . Выдел 2 .Площадь 2,9 га, - .Номер очага вредных организмов - . размер пробной площади 2,9 (сплошной пересчет)

Таксационная характеристика:

тип леса БР ; состав 9 С 1 Е ; возраст 65 ; бонитет 2 ;полнота 0,70 ; запас на га 240 ; возобновление - .
- .

Время и причина ослабления лесного насаждения:

Старый ветровал (821), старый бурелом (822)Тип очага вредных организмов: эпизодический, хронический, отсутствует (подчеркнуть)

Фаза развития очага вредных организмов : начальная, нарастания численности, собственно вспышка, кризис (подчеркнуть).

Состояние лесного насаждения, намечаемые мероприятия :

Средневзвешенная категория состояния насаждения - 1,455Насаждение устойчивое СОМ не требуется

Исполнитель работ по проведению лесопатологического обследования :

А.А. Русинподпись РусинДата составления документа 29.11.2018

телефон

(812) 552 73 55

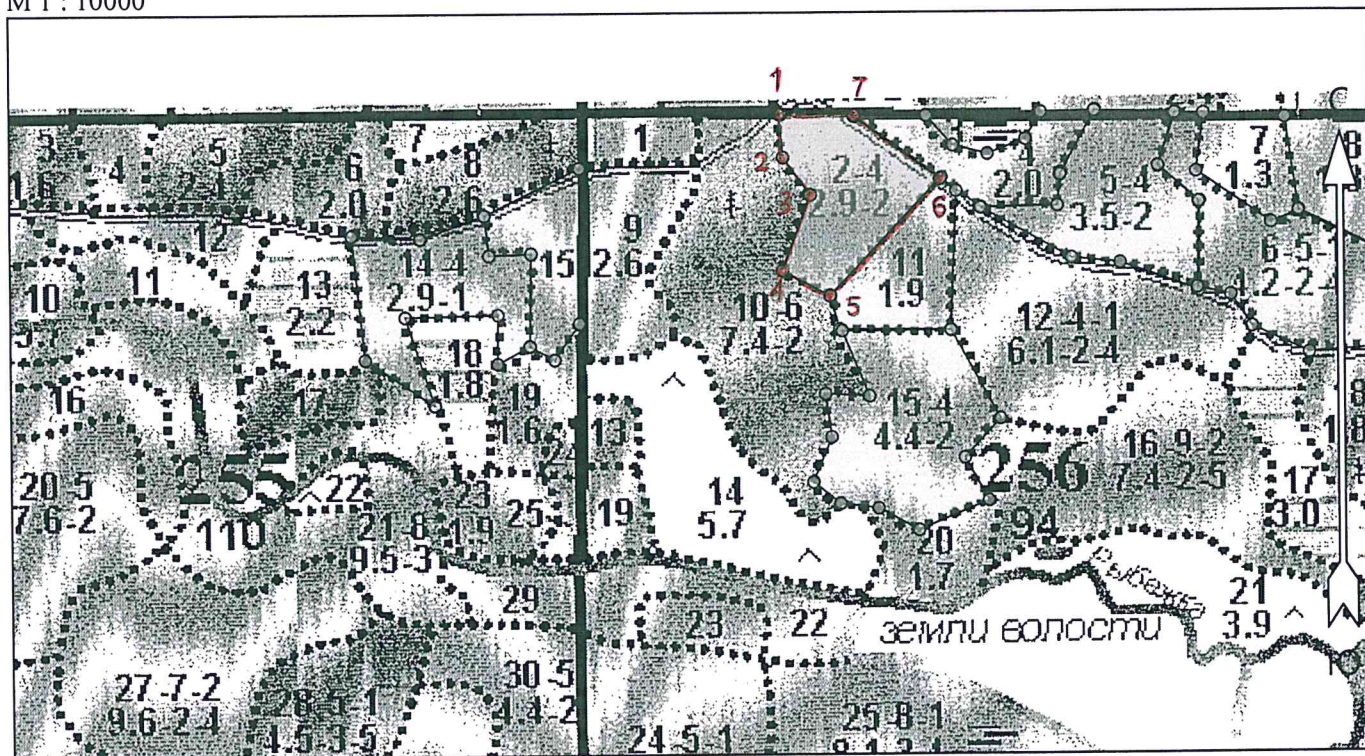
Ведомость перече́та дере́вьев

Порода	С		Количество деревьев по категориям состояния, шт.														Всего деревьев по ст. толщ.	
Ступени толщины, см	I	II	III	IV		V		VI			ветровал, бурелом			аварийные деревья			шт.	в том числе подлежат рубке, %
				НЗ	З	НЗ	З	НЗ	З	О	НЗ	З	О	НЗ	З	О		
1	2	3	4	5	6	7	8	9	10	11	12	13	14	15	16	17	18	19
8																		
12	129	16	8										6				159	4
16	187	23	12										9				231	4
20	292	36	18										14				360	4
24	300	37	19										15				371	4
28	194	24	12										10				240	4
32	50	6	3										2				61	3
36	21	3	1										1				26	4
40	14	2	1										1				18	6
44																		
48																		
52																		
56																		
60																		
Итого, шт.	1187	147	74										58				1466	4
Итого, %	81	10	5										4				100	4
Итого, м³	507,2	63,3	31,4										25,2				627	4
Итого, % от м³	81	10	5										4				100	

Порода	Е		Количество деревьев по категориям состояния, шт.														Всего деревьев по ст. толщ.	
Ступени толщины, см	I	II	III	IV		V		VI			ветровал, бурелом			аварийные деревья			шт.	в том числе подлежат рубке, %
				НЗ	З	НЗ	З	НЗ	З	О	НЗ	З	О	НЗ	З	О		
1	2	3	4	5	6	7	8	9	10	11	12	13	14	15	16	17	18	19
8																		
12	11	3	2										2				18	11
16	28	7	5										5				45	11
20	24	6	4										5				39	13
24	20	5	3										4				32	13
28	12	3	2										2				19	11
32	3	1	1										1				6	17
36	3	1	1										1				6	17
40	2																2	
44																		
48																		
52																		
56																		
60																		
Итого, шт.	103	26	18										20				167	12
Итого, %	62	16	11										12				100	12
Итого, м³	42,5	10,4	7,6										8,4				69	12
Итого, % от м³	63	15	10										12				100	

Абрис участка

М 1 : 10000



Номера точек	Координаты		Румбы линий	Длина, м
	Широта	Долгота		
1 - 2	59° 40' 47.846"	33° 42' 32.103"	ЮВ 4° 50'	56.8
2 - 3	59° 40' 46.014"	33° 42' 32.409"	ЮВ 35° 58'	61.1
3 - 4	59° 40' 44.415"	33° 42' 34.709"	ЮЗ 20° 46'	105.8
4 - 5	59° 40' 41.215"	33° 42' 32.307"	ЮВ 62° 00'	71.4
5 - 6	59° 40' 40.132"	33° 42' 36.344"	СВ 43° 47'	214.4
6 - 7	59° 40' 45.137"	33° 42' 45.847"	СЗ 55° 08'	141.0
7 - 1	59° 40' 47.743"	33° 42' 38.438"	СЗ 88° 07'	96.6

Исполнитель работ по проведению лесопатологического обследования:

ФИО А.А. Русин _____ Подпись Русин

Дата составления документа 09.08.2017 Телефон (812)552-73-55 _____