

«УТВЕРЖДАЮ»
Должность Председатель комитета по природным
ресурсам Ленинградской области
Ф.И.О. П.А. Немчинов
Дата 24.12.2018

АКТ
лесопатологического обследования № 35В-27И-18/47
лесных насаждений Приозерского лесничества (лесопарка)
Ленинградской области (субъект Российской Федерации)

Способ лесопатологического обследования: инструментальный

Место проведения

Участковое лесничество	Урочище (дача)	Квартал (квартала)	Выдел (выдела)	Площадь, га
Коммунальное	-	23	13 (13.1)	3,2 (2,1)

Лесопатологическое обследование проведено на общей площади 2,1 га.

1. Инструментальное обследование лесного участка.

2.1 Фактическая таксационная характеристика лесного насаждения

Соответствует

таксационному описанию.

Причины несоответствия :

Ведомость лесных участков с выявленными несоответствиями таксационным описаниям приведена в приложении 1 к Акту.

2.2 Состояние насаждений:

с нарушенной

устойчивостью

Причины повреждения:

Ветровал(821) и бурелом(822) прошлых лет, короед-типограф(343)

Заселено (отработано) стволовыми вредителями:

Вид вредителя	Порода	Встречаемость (% заселенных/отработанных деревьев)	Степень заселения лесного насаждения (слабая, средняя, сильная)
1	2	3	4
Короед-типограф (343)	Е	- / 53	-

Повреждено огнем:

Вид пожара	Порода	Состояние корневых лап		Состояние корневых лап		Подсушивание луба	
		Процент поврежденных огнем корней	Процент деревьев с данным повреждением	Ожег корневой шейки по окружности (1/4; 2/4; 3/4; более 3/4)	Процент деревьев с данным повреждением	По окружности (1/4; 2/4; 3/4; более 3/4)	Процент деревьев с данным повреждением
1	2	3	4	5	6	7	8
на обследованных участках не выявлено							

Поражено болезнями:

Вид болезни	Порода	Встречаемость (% пораженных деревьев)	Степень поражения лесного насаждения (слабая, средняя, сильная)
1	2	3	4
на обследованных участках не выявлено			

2.3 Выборке подлежит 41,6 % деревьев,

в том числе:

ослабленных

сильно ослабленных

усыхающих

свежего сухостоя

в том числе:

свежего ветровала

свежего бурелома

старого ветровала

в том числе:

старого бурелома

старого сухостоя

аварийных

* Согласно п.31 Приказа МПР РФ от 12.09.2016 № 470 "Допускается назначение в сплошную и выборочную санитарную рубку деревьев ... 3 - 4 категорий состояния... при повреждении корневой губкой...деревьев осины - при повреждении осиновым трутовиком...деревьев хвойных пород, имеющих ...поселение стволовых вредителей, занимающее более половины окружности ствола."

2.4 Полнота лесного насаждения после уборки деревьев, подлежащих рубке, составит 0,23 .

Критическая полнота для данной категории лесных насаждений составляет не лимитируется

Закключение

С целью предотвращения негативных процессов или снижения ущерба от их воздействия назначено:

Участковое лесничество	Урочище (дача)	Квартал	Выдел	Площадь выдела, га	Вид мероприятия	Площадь мероприятия, га	Порода	Запас на выдел, куб. м	Крайние сроки проведения
1	2	3	4	5	6	7	8	9	10
Коммунарское	-	23	13	3,2	СРВ	2,1	Е	152	III-й квартал 2019 года

Ведомости перечета деревьев, назначенных в рубку, и абрисы лесных участков прилагаются (приложение 2 и 3 к Акту).

Меры по обеспечению возобновления:

Мероприятия, необходимые для предупреждения повреждения или поражения смежных насаждений:
лесопатологический мониторинг

Сведения для расчёта степени повреждения:

год образования старого сухостоя 2012-2014 ;

основная причина повреждения древесины технические вредители, древоразрушающие грибы ;

Дата проведения обследований ноябрь 2018 г. .

Исполнитель работ по проведению лесопатологического обследования:

Инженер-лесопатолог Филиала ФБУ "Рослесозащита"- "Центр защиты леса
Ленинградской области"

Ященко В.В.

Подпись

Ведомость лесных участков с выявленными несоответствиями таксационным описаниям

Источник данных		Год проведения лесосурьейства		Номер квартала		Номер выдела		Площадь выдела, га		Целевое назначения лесов		Категория защитных лесов		Номер лесопатологического выдела		Площадь лесопатологического выдела, га		Таксационная характеристика										Заложено пробных площадей	
1	2	3	4	5	6	7	8	9	10	11	12	13	14	15	16	17	18	19	20	21									
ТО																													
Ф																													

Примечание:
ТО - таксационные описания
Ф - фактическая характеристика лесного насаждения

Причины несоответствия:
кв. 23 вид. 13 (13.1) -

Исполнитель работ по проведению лесопатологического обследования:
Яценко В.В.

подпись 

Результаты проведения лесопатологического обследования лесных насаждений за ноябрь 2018 г.

Субъект Российской Федерации Ленинградская область Лесничество (лесопарк) Приозерское
Участковое лесничество Коммунарское Урочище (дача)

Номер квартала	Номер выдела	Площадь выдела, га	Целевое назначение лесов	Категория защитных лесов	Номер лесопатологического выдела	Площадь лесопатологического выдела, га	Таксационная характеристика								Число деревьев на пробе, шт.	Распределение запаса насаждения по категориям состояния деревьев, %										Признаки поврежденных деревьев	Доля поврежденных деревьев, %	Причина ослабления, повреждения	Подлежит рубке, %				Назначенные мероприятия							
							Состав	Порода	Возраст	Ср. высота, м	Ср. диаметр, см	Тип леса	Плотнота	Бонитет		Запас, куб/га	Без признаков ослабления	Ослабленные	Сильно ослабленные	Усыхающие	Свежий сухойстой	Старый сухойстой	Свежий ветровал	Старый ветровал	Свежий бурелом				Старый бурелом	Аварийные деревья	32	33			34					
1	2	3	4	5	6	7	8	9	10	11	12	13	14	15	16	17	18	19	20	21	22	23	24	25	26	27	28	29	30	31	32	33	34	Ветровал(821) и бурелом(822) прошлых лет, короед-типограф(343)	СРВ 2,1					
				Нерестоохранные полосы лесов (ОЗУ)	(13.1)	2,1	8	Е	90	23	22	ЧС	0,4	2	174	626	24	18	9		27	17	7	5	5	-	614,206,218	76,0	39,2											
23	13	3,2	3				2	С	100	23	28							112	54	34										206,218	46,0	2,4								
Всего																738	30,0	21,2	7,2		21,6		15,0		5,0				70,0				41,6							

Показатели, не соответствующие таксационному описанию отмечены "х"

Исполнитель работ по проведению лесопатологического обследования:

Яценко В.В.  подпись
Дата составления документа 01.12.18 телефон (812) 552 73 55

Ведомость перечета деревьев назначенных в рубку

Временная пробная площадь № 1Субъект Российской Федерации Ленинградская областьЛесничество (лесопарк) Приозерское - Коммунарское . Квартал 23 . Выдел 13.1 .Площадь 2,1 га, - .Номер очага вредных организмов - . размер пробной площади 2,1 (сплошной пересчет)

Таксационная характеристика:

тип леса ЧС ; состав 8 Е 2 С ; возраст 90 ; бонитет 2 ;полнота 0,40 ; запас на га 174 ; возобновление - .

Время и причина ослабления лесного насаждения:

Ветровал(821) и бурелом(822) прошлых лет, короед-типограф(343)Тип очага вредных организмов: эпизодический, хронический, отсутствует (подчеркнуть)

Фаза развития очага вредных организмов : начальная, нарастания численности, собственно вспышка, кризис (подчеркнуть).

Состояние лесного насаждения, намечаемые мероприятия :

Средневзвешенная категория состояния насаждения - 3,436Насаждение с нарушенной устойчивостью СРВ

Исполнитель работ по проведению лесопатологического обследования :

Яценко В.В.подпись 

Дата составления документа

06.12.18

телефон

(812) 552 73 55

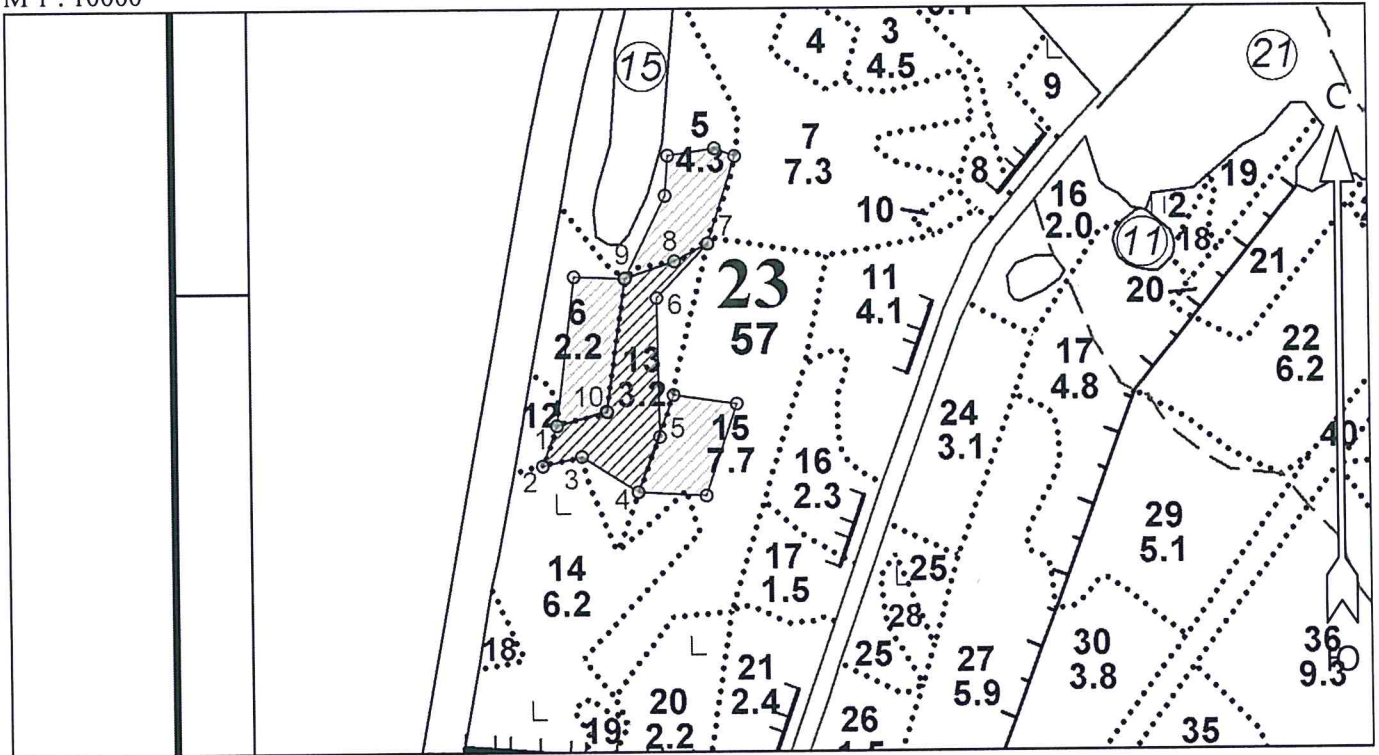
Ведомость перечета деревьев

Порода	E		Количество деревьев по категориям состояния, шт.															Всего деревьев по ст. толщ.	
	I	II	III	IV		V		VI			ветровал, бурелом			аварийные деревья			шт.	в том числе подлежат рубке, %	
				НЗ	З	НЗ	З	НЗ	З	О	НЗ	З	О	НЗ	З	О			
1	2	3	4	5	6	7	8	9	10	11	12	13	14	15	16	17	18	19	
8																			
12	21	16	8							23				19				87	48
16	33	25	13							38				31				140	49
20	35	26	13							39				32				145	49
24	29	21	11							32				26				119	49
28	17	13	6							19				15				70	49
32	9	6	3							10				8				36	50
36	5	3	2							5				4				19	47
40	2	2	1							3				2				10	50
44																			
48																			
52																			
56																			
60																			
Итого, шт.	151	112	57							169				137				626	48,9
Итого, %	24	18	9							27				22				100	48,9
Итого, м³	70,2	52,6	26,3							78,9				64,3				292,3	49,0
Итого, % от м3	24	18	9							27				22				100	39,2

Порода	С																	
Ступени толщины, см	Количество деревьев по категориям состояния, шт.																Всего деревьев по ст. толщ.	
	I	II	III	IV		V		VI			ветровал, бурелом			аварийные деревья			шт.	в том числе подлежат рубке,%
				НЗ	З	НЗ	З	НЗ	З	О	НЗ	З	О	НЗ	З	О		
1	2	3	4	5	6	7	8	9	10	11	12	13	14	15	16	17	18	19
8																		
12	4	2											1				7	14
16	4	3											1				8	13
20	8	5											2				15	13
24	11	7											3				21	14
28	12	8											3				23	13
32	10	6											2				18	11
36	6	4											1				11	9
40	3	2											1				6	17
44	1	1															2	
48	1																1	
52																		
56																		
60																		
Итого, шт.	60	38											14				112	12,5
Итого, %	54	34											12				100	12,0
Итого, м³	39,5	24,8											8,8				73,1	12,0
Итого,% от м3	54	34											12				100	2,4

Абрис участка

М 1 : 10000



Номера точек	Координаты		Румбы линий	Длина, м
	Широта	Долгота		
1 - 2	60° 56' 12.702"	30° 04' 53.953"	ЮЗ 20° 04'	56.5
2 - 3	60° 56' 10.986"	30° 04' 52.663"	СВ 76° 46'	53.4
3 - 4	60° 56' 11.382"	30° 04' 56.126"	ЮВ 57° 26'	87.2
4 - 5	60° 56' 09.865"	30° 05' 01.015"	СВ 21° 44'	78.1
5 - 6	60° 56' 12.21"	30° 05' 02.94"	СЗ 0° 45'	183.5
6 - 7	60° 56' 18.145"	30° 05' 02.781"	СВ 43° 19'	98.1
7 - 8	60° 56' 20.454"	30° 05' 07.262"	ЮЗ 62° 25'	49.3
8 - 9	60° 56' 19.716"	30° 05' 04.353"	ЮЗ 70° 47'	68.8
9 - 10	60° 56' 18.984"	30° 05' 00.032"	ЮЗ 8° 01'	178.1
10 - 1	60° 56' 13.28"	30° 04' 58.38"	ЮЗ 74° 56'	68.9

Условные обозначения			
СРВ			

Исполнитель работ по проведению лесопатологического обследования:

ФИО _____ Яценко В.В. _____ Подпись _____

Дата составления документа 06.12.18 Телефон (812) 557-73-55