

Приложение 2
к приказу Минприроды России
от 16.09.2016 N 480

УТВЕРЖДАЮ:
Должность Председатель комитета по природным
ресурсам Ленинградской области
Ф.И.О. П.А. Немчинов

Дата 29.01.2019

Акт
лесопатологического обследования № 14-БР
лесных насаждений Северо-западного лесничества
Ленинградской области

Способ лесопатологического обследования: Визуальное
Инструментальное V

Место проведения:

Участковое лесничество	Урочище (дача)	Квартал (кварталы)	Выдел (выделы)	Площадь, га
Бородинское	-	47	1	2,4

Лесопатологическое обследование проведено на общей площади 1,4 га.

2. Инструментальное обследование лесного участка.

Уч. лесничество: Бородинское, участок: - Кв. 47 вид. 1 ЛП выдел: 1.

2.1. Фактическая таксационная характеристика лесного насаждения не соответствует таксационному описанию. Причины несоответствия:

Изменение санитарного и лесопатологического состояния, ошибка при лесоустройстве.

Ведомость лесных участков с выявленными несоответствиями таксационным описаниям приведена в приложении 1 к данному Акту.

2.2. Состояние насаждений: с утраченной устойчивостью.

с нарушенной устойчивостью

V
V

Причины повреждения: воздействия сильных ветров прошлых лет, повлекшие наклон более 10°, изгиб или вывал деревьев (код 821), некрозно-раковые заболевания стволов (код 370), трутовик ложный осиновый (код 358), изменение уровня грунтовых вод под воздействием почвенно-климатических факторов (код 773), воздействия шквалистых и ураганных ветров прошлых лет, повлекшие слом стволов деревьев (код 822), повреждение (заселено или отработано) короедом-типографом (код 343). Данные причины определены по следующим признакам: механические повреждения обрыв корней (вывал) прошлых лет (код 206), наличие плодовых тел на стволе (код 801), наличие гнили (код 832), механические повреждения слом ствола под кроной пр. лет (код 218), усыхание от 1/4 до 1/2 ветвей в кроне прошлых лет (код 112), усыхание от 1/2 до 3/4 ветвей в кроне прошлых лет (код 113), отработано >3/4 окр.ствола под кроной (код 614).

Заселено (отработано) стволовыми вредителями:

Вид вредителя	Порода	Встречаемость (% заселенных деревьев)	Степень заселения лесного насаждения (слабая, средняя, сильная)
короед-типограф	Е	0 (отработано 19,12)	-
-	-	-	-
-	-	-	-
-	-	-	-
-	-	-	-
-	-	-	-

Повреждено огнем:

Вид пожара	Порода	Состояние корневых лап		Состояние корневой шейки		Подсушивание луба	
		процент поврежденных огнем корней	процент деревьев с данным повреждением	ожог корневой шейки по окружности (1/4; 2/4; 3/4; более 3/4)	процент деревьев с данным повреждением	по окружности (1/4; 2/4; 3/4; более 3/4)	процент деревьев с данным повреждением
-	-	-	-	-	-	-	-
	-	-	-	-	-	-	-
	-	-	-	-	-	-	-
	-	-	-	-	-	-	-
	-	-	-	-	-	-	-
	-	-	-	-	-	-	-
	-	-	-	-	-	-	-
	-	-	-	-	-	-	-

Поражено болезнями:

Вид болезни	Порода	Встречаемость (% пораженных деревьев)	Степень заселения лесного насаждения (слабая, средняя, сильная)
некрозно-раковые заболевания стволов	С	15,90	слабая
трутовик ложный осиновый	Ос	16,71	слабая
-	-	-	-
-	-	-	-

2.3. Выборке подлежит 77 % деревьев по запасу,
в том числе:
ослабленных 0 %,
сильно ослабленных 13,1 %, причины назначения: трутовик ложный осиновый;
усыхающих 4,4 %, причины назначения: изменение уровня грунтовых вод под действием почвенно климатических факторов;
свежего сухостоя 0 %,
свежего ветровала 0 %,
свежего бурелома 0 %,
старого сухостоя 16,3 %,
старого ветровала 34,8 %,
старого бурелома 8,4 %,
аварийных 0 %.

2.4. Полнота лесного насаждения после уборки деревьев, подлежащих рубке, составит 0,06.
Критическая полнота для данной категории лесных насаждений составляет 0,3.

ЗАКЛЮЧЕНИЕ

С целью предотвращения негативных процессов или снижения ущерба от их воздействия назначено:

Участковое лесничество	Урочище (дача)	Квартал	Выдел	Площадь выдела, га	Вид мероприятия	Площадь мероприятия, га	Порода	Выбираемый запас на выдел, куб. м	Крайние сроки проведения
Бородинское	-	47	1	2,4	СРС	1,4	Е	141	2019 год

Ведомость перечета деревьев, назначенных в рубку, и абрис лесного участка прилагаются (приложение 2 и 3 к данному акту).

Меры по обеспечению возобновления: лесные культуры, сохранение подроста.

Мероприятия, необходимые для предупреждения повреждения или поражения смежных насаждений: своевременное проведение проектируемых мероприятий, надзор за санитарным и лесопатологическим состоянием.

Сведения для расчета степени повреждения:

год образования старого сухостоя: 2014-2016

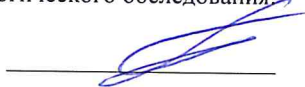
основная причина повреждения древесины: вторичные стволовые вредители и сапрофитные гнили

Степень повреждения насаждения: 59,5 %

Дата проведения обследований: ИЮНЬ 2018 года.

Исполнитель работ по проведению лесопатологического обследования:

Главный инженер Гриднев Н. А.



10.07.2019

00

00

Источник данных	Год проведения лесосоустройства	Номер квартала	Номер выдела	Площадь выдела, га	Целевое назначение лесов	Защитные	Защитные	Защитные	Защитные	Защитные	Защитные	Защитные	Защитные	Защитные	Защитные	Защитные	Защитные	Защитные	Защитные	Защитные	Защитные	Защитные	Защитные	Защитные	Защитные	Защитные	Защитные	Защитные	Защитные	Защитные	Защитные	Защитные	Защитные	Защитные	Защитные	Защитные	Защитные	Защитные	Защитные	Защитные	Защитные	Защитные	Защитные	Защитные	Защитные	Защитные	Защитные	Защитные	Защитные	Защитные	Защитные	Защитные	Защитные	Защитные	Защитные	Защитные	Защитные	Защитные	Защитные	Защитные	Защитные	Защитные	Защитные	Защитные	Защитные	Защитные	Защитные	Защитные	Защитные	Защитные	Защитные	Защитные	Защитные	Защитные	Защитные	Защитные	Защитные	Защитные	Защитные	Защитные	Защитные	Защитные	Защитные	Защитные	Защитные	Защитные	Защитные	Защитные	Защитные	Защитные	Защитные	Защитные	Защитные	Защитные	Защитные	Защитные	Защитные	Защитные	Защитные	Защитные	Защитные	Защитные	Защитные	Защитные	Защитные	Защитные	Защитные	Защитные	Защитные	Защитные	Защитные	Защитные	Защитные	Защитные	Защитные	Защитные	Защитные	Защитные	Защитные	Защитные	Защитные	Защитные	Защитные	Защитные	Защитные	Защитные	Защитные	Защитные	Защитные	Защитные	Защитные	Защитные	Защитные	Защитные	Защитные	Защитные	Защитные	Защитные	Защитные	Защитные	Защитные	Защитные	Защитные	Защитные	Защитные	Защитные	Защитные	Защитные	Защитные	Защитные	Защитные	Защитные	Защитные	Защитные	Защитные	Защитные	Защитные	Защитные	Защитные	Защитные	Защитные	Защитные	Защитные	Защитные	Защитные	Защитные	Защитные	Защитные	Защитные	Защитные	Защитные	Защитные	Защитные	Защитные	Защитные	Защитные	Защитные	Защитные	Защитные	Защитные	Защитные	Защитные	Защитные	Защитные	Защитные	Защитные	Защитные	Защитные	Защитные	Защитные	Защитные	Защитные	Защитные	Защитные	Защитные	Защитные	Защитные	Защитные	Защитные	Защитные	Защитные	Защитные	Защитные	Защитные	Защитные	Защитные	Защитные	Защитные	Защитные	Защитные	Защитные	Защитные	Защитные	Защитные	Защитные	Защитные	Защитные	Защитные	Защитные	Защитные	Защитные	Защитные	Защитные	Защитные	Защитные	Защитные	Защитные	Защитные	Защитные	Защитные	Защитные	Защитные	Защитные	Защитные	Защитные	Защитные	Защитные	Защитные	Защитные	Защитные	Защитные	Защитные	Защитные	Защитные	Защитные	Защитные	Защитные	Защитные	Защитные	Защитные	Защитные	Защитные	Защитные	Защитные	Защитные	Защитные	Защитные	Защитные	Защитные	Защитные	Защитные	Защитные	Защитные	Защитные	Защитные	Защитные	Защитные	Защитные	Защитные	Защитные	Защитные	Защитные	Защитные	Защитные	Защитные	Защитные	Защитные	Защитные	Защитные	Защитные	Защитные	Защитные	Защитные	Защитные	Защитные	Защитные	Защитные	Защитные	Защитные	Защитные	Защитные	Защитные	Защитные	Защитные	Защитные	Защитные	Защитные	Защитные	Защитные	Защитные	Защитные	Защитные	Защитные	Защитные	Защитные	Защитные	Защитные	Защитные	Защитные	Защитные	Защитные	Защитные	Защитные	Защитные	Защитные	Защитные	Защитные	Защитные	Защитные	Защитные	Защитные	Защитные	Защитные	Защитные	Защитные	Защитные	Защитные	Защитные	Защитные	Защитные	Защитные	Защитные	Защитные	Защитные	Защитные	Защитные	Защитные	Защитные	Защитные	Защитные	Защитные	Защитные	Защитные	Защитные	Защитные	Защитные	Защитные	Защитные	Защитные	Защитные	Защитные	Защитные	Защитные	Защитные	Защитные	Защитные	Защитные	Защитные	Защитные	Защитные	Защитные	Защитные	Защитные	Защитные	Защитные	Защитные	Защитные	Защитные	Защитные	Защитные	Защитные	Защитные	Защитные	Защитные	Защитные	Защитные	Защитные	Защитные	Защитные	Защитные	Защитные	Защитные	Защитные	Защитные	Защитные	Защитные	Защитные	Защитные	Защитные	Защитные	Защитные	Защитные	Защитные	Защитные	Защитные	Защитные	Защитные	Защитные	Защитные	Защитные	Защитные	Защитные	Защитные	Защитные	Защитные	Защитные	Защитные	Защитные	Защитные	Защитные	Защитные	Защитные	Защитные	Защитные	Защитные	Защитные	Защитные	Защитные	Защитные	Защитные	Защитные	Защитные	Защитные	Защитные	Защитные	Защитные	Защитные	Защитные	Защитные	Защитные	Защитные	Защитные	Защитные	Защитные	Защитные</
-----------------	---------------------------------	----------------	--------------	--------------------	--------------------------	----------	----------	----------	----------	----------	----------	----------	----------	----------	----------	----------	----------	----------	----------	----------	----------	----------	----------	----------	----------	----------	----------	----------	----------	----------	----------	----------	----------	----------	----------	----------	----------	----------	----------	----------	----------	----------	----------	----------	----------	----------	----------	----------	----------	----------	----------	----------	----------	----------	----------	----------	----------	----------	----------	----------	----------	----------	----------	----------	----------	----------	----------	----------	----------	----------	----------	----------	----------	----------	----------	----------	----------	----------	----------	----------	----------	----------	----------	----------	----------	----------	----------	----------	----------	----------	----------	----------	----------	----------	----------	----------	----------	----------	----------	----------	----------	----------	----------	----------	----------	----------	----------	----------	----------	----------	----------	----------	----------	----------	----------	----------	----------	----------	----------	----------	----------	----------	----------	----------	----------	----------	----------	----------	----------	----------	----------	----------	----------	----------	----------	----------	----------	----------	----------	----------	----------	----------	----------	----------	----------	----------	----------	----------	----------	----------	----------	----------	----------	----------	----------	----------	----------	----------	----------	----------	----------	----------	----------	----------	----------	----------	----------	----------	----------	----------	----------	----------	----------	----------	----------	----------	----------	----------	----------	----------	----------	----------	----------	----------	----------	----------	----------	----------	----------	----------	----------	----------	----------	----------	----------	----------	----------	----------	----------	----------	----------	----------	----------	----------	----------	----------	----------	----------	----------	----------	----------	----------	----------	----------	----------	----------	----------	----------	----------	----------	----------	----------	----------	----------	----------	----------	----------	----------	----------	----------	----------	----------	----------	----------	----------	----------	----------	----------	----------	----------	----------	----------	----------	----------	----------	----------	----------	----------	----------	----------	----------	----------	----------	----------	----------	----------	----------	----------	----------	----------	----------	----------	----------	----------	----------	----------	----------	----------	----------	----------	----------	----------	----------	----------	----------	----------	----------	----------	----------	----------	----------	----------	----------	----------	----------	----------	----------	----------	----------	----------	----------	----------	----------	----------	----------	----------	----------	----------	----------	----------	----------	----------	----------	----------	----------	----------	----------	----------	----------	----------	----------	----------	----------	----------	----------	----------	----------	----------	----------	----------	----------	----------	----------	----------	----------	----------	----------	----------	----------	----------	----------	----------	----------	----------	----------	----------	----------	----------	----------	----------	----------	----------	----------	----------	----------	----------	----------	----------	----------	----------	----------	----------	----------	----------	----------	----------	----------	----------	----------	----------	----------	----------	----------	----------	----------	----------	----------	----------	----------	----------	----------	----------	----------	----------	----------	----------	----------	----------	----------	----------	----------	----------	----------	----------	----------	----------	----------	----------	----------	----------	----------	----------	----------	----------	----------	----------	----------	----------	----------	----------	----------	----------	----------	----------	----------	----------	----------	----------	----------	----------	----------	----------	----------	----------	----------	----------	----------	----------	----------	----------	----------	----------	----------	----------	----------	----------	----------	----------	----------	----------	----------	----------	----------	----------	------------

Примечание:

Причины несоответствия таксационного описания:
ТО - таксационные описания
Ф - фактическая характеристика лесного насаждения

Изменение санитарного и лесопатологического состояния, ошибка при лесосоустройстве.

Исполнитель работ по проведению лесопатологического обследования:

Главный инженер Гриднев Н. А.

Результаты проведения лесопатологического обследования
лесных насаждений за ИЮНЬ 2018 года.
Субъект Российской Федерации: Ленинградская область, Лесничество (лесопарк): Северо-западное.
Участковое лесничество: Бородинское, Урочище (лесная дача): -.

Номер квартала	Номер выдела	Площадь выдела, га	Целевое назначение лесов	Категория защитных лесов	Номер выдела лесопатологического	Площадь выдела лесопатологического	Таксационная характеристика лесного насаждения								Распределение деревьев по категориям состояния, % от запаса										Признаки повреждения деревьев	Доля поврежденных деревьев, %	Причина ослабления, повреждения	Подожки рубке, %	Назначенные мероприятия											
							состав	порода	возраст	средняя высота, м	средний диаметр, см	тип леса	полнота	бонитет	запас, куб. м/га	Число деревьев на пробе, шт.	без признаков ослабления	ослабленные	сильно ослабленные	умирающие	свежий сухой	старый сухой	свежий ветровал	старый ветровал					свежий бурелом	старый бурелом	аварийные деревья	вид	площадь, га							
47	1	2,4	Защитные	Запретные полосы, расположенные вдоль водных объектов	1	1,4	5ЕЗС1Ос1Б*	Итого	100	21	22	ЧС	0,26*	3	101*	371	8,1	9,2	18,8	4,4		16,3		34,8	8,4		206, 801, 832, 218, 112, 113, 614	91,9	821, 370, 358, 773, 822, 343, 614	77,0				33	34					
							5	Е	100	20	20	-	-	-	-	136		10,7	4,9			3,2	72,4	8,8					206, 218, 112, 614, 832, 113, 112	100,0	821, 822, 773, 343	40,6								
							3	С	100	21	20	-	-	-	-	99		15,3	12,8	16,6		55,3										370, 773	19,1							
							1	Ос	80	20	20	-	-	-	-	62			100,0											801	100,0	358	13,1							
							1	Б	80	20	16	-	-	-	-	74	65,9								34,1		218, 801	34,1	822	4,2										СРС
																0																								
																0																								
																0																								
																0																								
																0																								
																0																								
																0																								

Показатели, не соответствующие таксационному описанию отмечаются "x"x" Распределение видов деревьев и кустарников

Показатели, не соответствующие таксационному описанию отмечаются "**". Расшифровка кодов причин и признаков указана в акте.
Исполнитель работ по проведению лесопатологического обследования:

Главный инженер Гриднев Н. А.
Дата составления документа: 10.06.2018 года. Телефон: 89155882187.

Ведомость перечета деревьев назначенных в рубку

ВРЕМЕННАЯ ПРОБНАЯ ПЛОЩАДЬ № 1

Субъект Российской Федерации: Ленинградская область.

Лесничество (лесопарк): Северо-западное. Квартал: 47. Выдел: 1.

Площадь: 2,4 га., Площадь мероприятия: 1,4 га.

Номер очага вредных организмов: б/н. Размер пробной площади: 1,4 га.

Таксационная характеристика:

тип леса: ЧС; состав: 5ЕЗС1Ос1Б; возраст: 100 лет; бонитет: 3.

полнота: 0,26; запас на га: 101; возобновление: редкое, состав: 10Е, 0,7 тыс.шт. на га.

Время и причина ослабления лесного насаждения:

Причины повреждения: воздействия сильных ветров прошлых лет, повлекшие наклон более 10°, изгиб или вывал деревьев (код 821), некрозно-раковые заболевания стволов (код 370), трутовик ложный осиновый (код 358), изменение уровня грунтовых вод под воздействием почвенно-климатических факторов (код 773), воздействия шквалистых и ураганных ветров прошлых лет, повлекшие слом стволов деревьев (код 822), повреждение (заселено или отработано) короедом-типографом (код 343). Данные причины определены по следующим признакам: механические повреждения обрыв корней (вывал) прошлых лет (код 206), наличие плодовых тел на стволе (код 801), наличие гнили (код 832), механические повреждения слом ствола под кроной пр. лет (код 218), усыхание от 1/4 до 1/2 ветвей в кроне прошлых лет (код 112), усыхание от 1/2 до 3/4 ветвей в кроне прошлых лет (код 113), отработано >3/4 окр.ствола под кроной (код 614).

Тип очага вредных организмов: эпизодический.

Фаза развития очага вредных организмов: кризис.

Состояние лесного насаждения, намечаемые мероприятия:

Состояние насаждений: с нарушенной устойчивостью. СКС насаждения 3,98.

Намечаемое мероприятие: СРС.

Исполнитель работ по проведению лесопатологического обследования:

Главный инженер Гриднев Н. А.



Дата составления документа: 10.01.2019 года. Телефон: 89155882187.

Порода1:	E
----------	---

СКС породы: 4,58.

Ступени толщины см	Количество деревьев по категориям состояния, шт.																Всего деревьев по ступеням толщины	
	I	II	III	IV		V		VI			ветровал, бурелом			аварийные деревья			шт.	в том числе подлежа- т рубке, %
				НЗ	З	НЗ	З	НЗ	З	О	НЗ	З	О	НЗ	З	О		
1	2	3	4	5	6	7	8	9	10	11	12	13	14	15	16	17	18	19
12		12								26							38	19,1
16		9															9	
20			11															
24		10															11	
28											13						23	9,6
32											18						18	13,2
36											16						16	11,8
-											21						21	15,4
-																		
-																		
итого, шт		31	11							26	68							
итого, %		22,8	8,1							19,1	50,0						136	
итого, куб.м.		7,2	3,3							2,2	55,2						67,9	
итого, куб.%		10,7	4,9							3,2	81,2							84,5

Порода2: С

СКС породы: 4, 12.

[illegible]

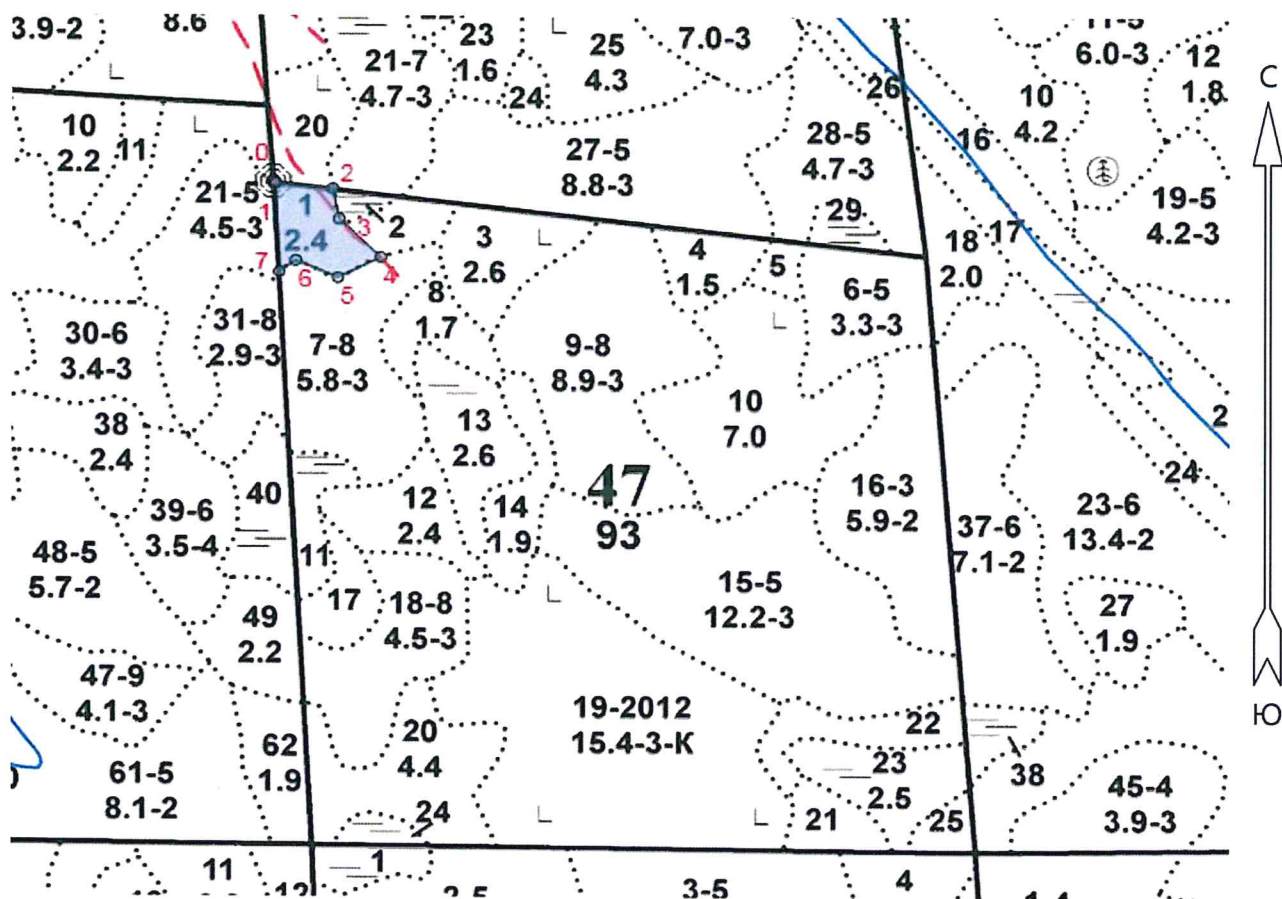
Порода3: Ос СКС породы: 3.

Ступени толщины см	Количество деревьев по категориям состояния, шт.																Всего деревьев по ступеням толщины	
	I	II	III	IV		V		VI			ветровал, бурелом			аварийные деревья			шт.	в том числе подлежат рубке, %
				НЗ	З	НЗ	З	НЗ	З	О	НЗ	З	О	НЗ	З	О		
1	2	3	4	5	6	7	8	9	10	11	12	13	14	15	16	17	18	19
16			15														15	24,2
20			36														36	58,1
24			11														11	17,7
-																		
-																		
-																		
-																		
-																		
-																		
-																		
итого, шт			62														62	
итого, %			100,0															100,0
итого, куб.м.			18,5														18,5	
итого, куб,%			100,0															100,0

Порода4: Б СКС породы: 2,36.

Ступени толщины см	Количество деревьев по категориям состояния, шт.																Всего деревьев по ступеням толщины	
	I	II	III	IV		V		VI			ветровал, бурелом			аварийные деревья			шт.	в том числе подлежат рубке, %
				НЗ	З	НЗ	З	НЗ	З	О	НЗ	З	О	НЗ	З	О		
1	2	3	4	5	6	7	8	9	10	11	12	13	14	15	16	17	18	19
12	26																26	
16	9																9	
20											21						21	28,4
24	18																18	
-																		
-																		
-																		
-																		
-																		
-																		
итого, шт	53										21						74	
итого, %	71,6										28,4							28,4
итого, куб.м.	11,4										5,9						17,3	
итого, куб,%	65,9										34,1							34,1

Масштаб 1:10000



N выдела	Ленты (круговой площадки) перече́та				
	Сплошной перечет	Длина, м	Ширина, м	Радиус, м	Площадь, га
1	Сплошной перечет				1,40

Номера точек	Координаты	Румбы линий	Длина, м
0->1	61.04555/29.55773	ЮВ 47°.02'	3.6
1->2	61.04552772/29.55777941	ЮВ 84°.17'	83.8
2->3	61.0454528/29.55932704	ЮВ 11°.19'	47.8
3->4	61.04503136/29.55950115	ЮВ 45°.28'	84.9
4->5	61.0444964/29.56062446	ЮЗ 63°.02'	69.9
5->6	61.04421163/29.55946846	СЗ 66°.34'	66.8
6->7	61.04445014/29.5583317	ЮЗ 53°.17'	30.0
7->1	61.04428913/29.55788582	СЗ 2°.23'	138.0

Условные обозначения:

Исполнитель работ по проведению лесопатологического обследования:

Главный инженер Гриднев Н. А.

Дата составления документа: 10.04.2009 года. Телефон: 89155882187.