

Приложение 2
к приказу Минприроды России
от 16.09.2016 N 480

УТВЕРЖДАЮ:
Должность Председатель комитета по природным
ресурсам Ленинградской области
Ф.И.О. П.А. Немчинов
Дата 29.01.2019

Акт
лесопатологического обследования № 15-БР
лесных насаждений Северо-западного лесничества
Ленинградской области

Способ лесопатологического обследования: Визуальное
Инструментальное V

Место проведения:

Участковое лесничество	Урочище (дача)	Квартал (кварталы)	Выдел (выделы)	Площадь, га
Бородинское	-	47	18	4,5

Лесопатологическое обследование проведено на общей площади 3,8 га.

2. Инструментальное обследование лесного участка.

Уч. лесничество: Бородинское, участок: - Кв. 47 вид. 18 ЛП выдел: 1.

2.1. Фактическая таксационная характеристика лесного насаждения не соответствует таксационному описанию. Причины несоответствия:

Изменение санитарного и лесопатологического состояния, ошибка при лесоустройстве.

Ведомость лесных участков с выявленными несоответствиями таксационным описаниям приведена в приложении 1 к данному Акту.

2.2. Состояние насаждений: с утраченной устойчивостью.

с нарушенной устойчивостью

V
V

Причины повреждения: воздействия сильных ветров прошлых лет, повлекшие наклон более 10°, изгиб или вывал деревьев (код 821), повреждение (заселено или отработано) короедом-типографом (код 343), воздействия шквалистых и ураганных ветров прошлых лет, повлекшие слом стволов деревьев (код 822), изменение уровня грунтовых вод под воздействием почвенно-климатических факторов (код 773), гнили ствольные (код 350). Данные причины определены по следующим признакам: механические повреждения обрыв корней (вывал) прошлых лет (код 206), отработано >3/4 окр.ствола под кроной (код 614), механические повреждения слом ствола под кроной пр. лет (код 218), усыхание от 1/4 до 1/2 ветвей в кроне прошлых лет (код 112), наличие гнили (код 832), заселено >3/4 окр.ствола под кроной (код 612).

Заселено (отработано) стволовыми вредителями:

Вид вредителя	Порода	Встречаемость (% заселенных деревьев)	Степень заселения лесного насаждения (слабая, средняя, сильная)
короед-типограф	Е	3,7 (отработано 40,74)	единичная
-	-	-	-
-	-	-	-
-	-	-	-
-	-	-	-
-	-	-	-

Повреждено огнем:

Вид пожара	Порода	Состояние корневых лап		Состояние корневой шейки		Подсушивание луба	
		процент поврежденных огнем корней	процент деревьев с данным повреждением	ожог корневой шейки по окружности (1/4; 2/4; 3/4; более 3/4)	процент деревьев с данным повреждением	по окружности (1/4; 2/4; 3/4; более 3/4)	процент деревьев с данным повреждением
-	-	-	-	-	-	-	-
	-	-	-	-	-	-	-
	-	-	-	-	-	-	-
	-	-	-	-	-	-	-
	-	-	-	-	-	-	-
	-	-	-	-	-	-	-
	-	-	-	-	-	-	-
	-	-	-	-	-	-	-

Поражено болезнями:

Вид болезни	Порода	Встречаемость (% пораженных деревьев)	Степень заселения лесного насаждения (слабая, средняя, сильная)
ствольные гнили	С	6,12	единичная
-	-	-	-
-	-	-	-
-	-	-	-
-	-	-	-
-	-	-	-

2.3. Выборке подлежит 71 % деревьев по запасу,
в том числе:
ослабленных 0 %,
сильно ослабленных 0 %,
усыхающих 1,7 %, причины назначения: короед-типограф;
свежего сухостоя 0 %,
свежего ветровала 0 %,
свежего бурелома 0 %,
старого сухостоя 29,3 %,
старого ветровала 34,1 %,
старого бурелома 5,9 %,
аварийных 0 %.

2.4. Полнота лесного насаждения после уборки деревьев, подлежащих рубке, составит 0,06.
Критическая полнота для данной категории лесных насаждений составляет 0,3.

ЗАКЛЮЧЕНИЕ

С целью предотвращения негативных процессов или снижения ущерба от их воздействия назначено:

Участковое лесничество	Урочище (дача)	Квартал	Выдел	Площадь выдела, га	Вид мероприятия	Площадь мероприятия, га	Порода	Выбираемый запас на выдел, куб. м	Крайние сроки проведения
Бородинское	-	47	18	4,5	СРС	3,8	Е	285	2019 год

Ведомость перечета деревьев, назначенных в рубку, и абрис лесного участка прилагаются (приложение 2 и 3 к данному акту).

Меры по обеспечению возобновления: лесные культуры.

Мероприятия, необходимые для предупреждения повреждения или поражения смежных насаждений: своевременное проведение проектируемых мероприятий, надзор за санитарным и лесопатологическим состоянием.

Сведения для расчета степени повреждения:

год образования старого сухостоя: 2014-2016

основная причина повреждения древесины: вторичные стволовые вредители и сапрофитные гнили

Степень повреждения насаждения: 69,3 %

Дата проведения обследований: ИЮНЬ 2018 года.

Исполнитель работ по проведению лесопатологического обследования:

Главный инженер Гриднев Н. А.



10.07.2019

Источник данных	Год проведения лесосурьейства	Номер квартала	Номер выдела	Площадь выдела, га	Целевое назначение лесов	Категория защитных лесов	Номер лесопатологического выдела	Площадь лесопатологического выдела, га	Таксационная характеристика									Заложено пробных площадей	
																		количество, шт.	общая площадь, га
ТО	2015	47	18	4,5	Защитные	Запретные полосы, расположенные вдоль водных объектов	-	-	состав	порода	возраст, лет	средняя высота, м	средний диаметр, см	тип леса	тип условий место произрастания	полнота	бонитет	запас, куб. м/га	
									6Б2С2Е+Е	Береза	80	21	22	ЧС	В2	0,3	3	86	
Ф		47	18	4,5	Защитные	Запретные полосы, расположенные вдоль водных объектов	1	3,8	6Е2С2Б	Ель	80	21	22	ЧС	В2	0,2	3	75	0,24

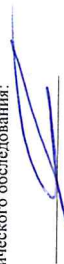
Примечание:

Причины несоответствия таксационного описания:
ТО - таксационные описания
Ф - фактическая характеристика лесного насаждения

Изменение санитарного и лесопатологического состояния, ошибка при лесосурьействе.

Исполнитель работ по проведению лесопатологического обследования:

Главный инженер Гриднев Н. А.



Результаты проведения лесопатологического обследования
лесных насаждений за ИЮНЬ 2018 года.
Субъект Российской Федерации: Ленинградская область, Лесничество (лесопарк): Северо-западное.
Участковое лесничество: Бородинское. Урочище (лесная дача): -.

Номер квартала	Номер выдела	Площадь выдела, га	Целевое назначение лесов	Категория защитных лесов	Номер лесопатологического выдела	Площадь лесопатологического выдела, га	Таксационная характеристика лесного насаждения								Число деревьев на пробе, шт.	Распределение деревьев по категориям состояния, % от запаса										Признаки повреждения деревьев	Доля поврежденных деревьев, %	Причина ослабления, повреждения	Подлежит рубке, %	Назначенные мероприятия								
							состав	порода	возраст	средняя высота, м	средний диаметр, см	тип леса	полнота	бонитет		запас, куб. м/га	без признаков ослабления	ослабленные	сильно ослабленные	ущахающие	свежий сухостой	старый сухостой	свежий ветровал	старый ветровал	свежий бурелом					старый бурелом	аварийные деревья	вид	площадь, га					
47	18	4,5	Защитные	Запретные полосы, расположенные вдоль водных объектов	I	3,8	6Е2С2Б*	Итого	80	21	22	ЧС	0,2*	3	75	16	17	18	19	20	21	22	23	24	25	26	27	28	29	30	31	32	33	34				
							6	Е	90	18	22	-	-	-	-	16,0	10,0	3,0	1,7	29,3	43,8	34,1	5,9	0,7	18,2	12,3	206,614, 218, 112, 832, 612	84,0	821, 343, 822, 773, 350	71,0								
							2	С	90	18	18	-	-	-	-	1,5	6,2	4,6	2,6	40,6	15,7						218, 832	65,4	822, 350	6,4								
							2	Б	80	17	22	-	-	-	-	52,2							35,5															
									-	-	-	-	-	-	-																							
									-	-	-	-	-	-	-	0																						
																																		СРС	3,8			

Показатели, не соответствующие таксационному описанию отмечаются "**". Расшифровка кодов причин и признаков указана в акте.
Исполнитель работ по проведению лесопатологического обследования:

Главный инженер Гридцев Н. А.
Дата составления документа: 10.07.2018 года. Телефон: 89155882187.

Ведомость перечета деревьев назначенных в рубку

ВРЕМЕННАЯ ПРОБНАЯ ПЛОЩАДЬ № 1

Субъект Российской Федерации: Ленинградская область.

Лесничество (лесопарк): Северо-западное. Квартал: 47. Выдел: 18.

Площадь: 4,5 га., Площадь мероприятия: 3,8 га.

Номер очага вредных организмов: б/н. Размер пробной площади: 0,24 га.

Таксационная характеристика:

тип леса: ЧС; состав: 6Е2С2Б; возраст: 80 лет; бонитет: 3.

полнота: 0,2; запас на га: 75; возобновление: отсутствует.

Время и причина ослабления лесного насаждения:

Причины повреждения: воздействия сильных ветров прошлых лет, повлекшие наклон более 10°, изгиб или вывал деревьев (код 821), повреждение (заселено или отработано) короедом-типографом (код 343), воздействия шквалистых и ураганных ветров прошлых лет, повлекшие слом стволов деревьев (код 822), изменение уровня грунтовых вод под воздействием почвенно-климатических факторов (код 773), гнили ствольные (код 350). Данные причины определены по следующим признакам: механические повреждения обрыв корней (вывал) прошлых лет (код 206), отработано >3/4 окр.ствола под кроной (код 614), механические повреждения слом ствола под кроной пр. лет (код 218), усыхание от 1/4 до 1/2 ветвей в кроне прошлых лет (код 112), наличие гнили (код 832), заселено >3/4 окр.ствола под кроной (код 612).

Тип очага вредных организмов: эпизодический.

Фаза развития очага вредных организмов: кризис.

Состояние лесного насаждения, намечаемые мероприятия:

Состояние насаждений: с нарушенной устойчивостью. СКС насаждения 3,98.

Намечаемое мероприятие: СРС.

Исполнитель работ по проведению лесопатологического обследования:

Главный инженер Гриднев Н. А.



Дата составления документа: 10.07.2019 года. Телефон: 89155882187.

ВЕДОМОСТЬ ПЕРЕЧЕТА ДЕРЕВЬЕВ

Оборотная сторона

Порода1: Е СКС породы: 4,64.

Ступени толщины см	Количество деревьев по категориям состояния, шт.																Всего деревьев по ступеням толщины	
	I	II	III	IV		V		VI			ветровал, бурелом			аварийные деревья			шт.	в том числе подлежат рубке, %
				НЗ	З	НЗ	З	НЗ	З	О	НЗ	З	О	НЗ	З	О		
1	2	3	4	5	6	7	8	9	10	11	12	13	14	15	16	17	18	19
12		1								2	1						4	11,1
16	1		3														4	
20					1					4	2						7	26,0
24										3	3						6	22,2
28		1															1	
32										1	1						2	7,4
36										1	2						3	11,1
-																		
-																		
-																		
итого, шт	1	2	3		1					11	9						27	
итого, %	3,7	7,4	11,1		3,7					40,7	33,3							77,8
итого, куб.м.	0,2	0,7	0,5		0,3					4,7	5,2						11,7	
итого, куб,%	1,5	6,2	4,6		2,6					40,6	44,5							87,6

Порода2: С СКС породы: 2,67.

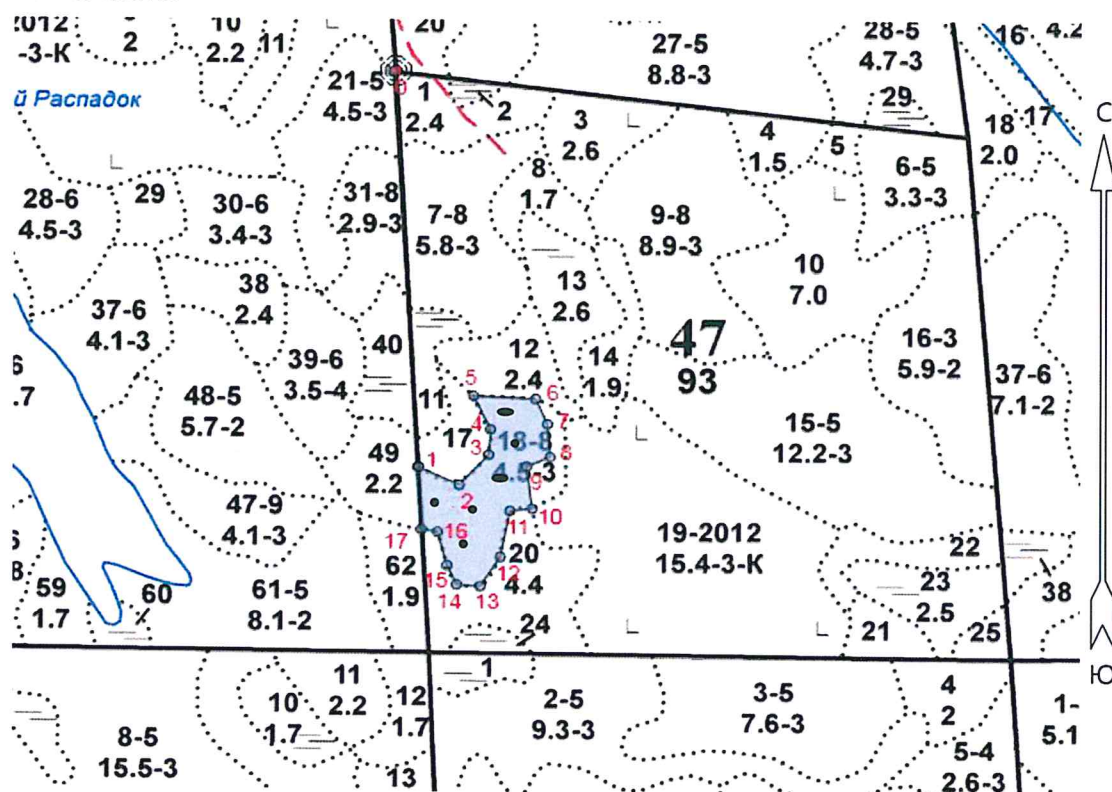
Ступени толщины см	Количество деревьев по категориям состояния, шт.																Всего деревьев по ступеням толщины	
	I	II	III	IV		V		VI			ветровал, бурелом			аварийные деревья			шт.	в том числе подлежат рубке, %
				НЗ	З	НЗ	З	НЗ	З	О	НЗ	З	О	НЗ	З	О		
1	2	3	4	5	6	7	8	9	10	11	12	13	14	15	16	17	18	19
12		1						1									2	6,7
16	2							1			2						5	20,0
20	3	2						1			1						7	13,3
24		1															1	
-																		
-																		
-																		
-																		
-																		
-																		
итого, шт	5	4						3			3						15	40,0
итого, %	33,3	26,7						20,0			20,0							40,0
итого, куб.м.	1,2	1,1						0,5			0,6						3,4	33,9
итого, куб,%	34,6	31,5						15,7			18,2							33,9

Порода3: Б СКС породы: 2,91.

Ступени толщины см	Количество деревьев по категориям состояния, шт.																Всего деревьев по ступеням толщины	
	I	II	III	IV		V		VI			ветровал, бурелом			аварийные деревья			шт.	в том числе подлежат рубке, %
				НЗ	З	НЗ	З	НЗ	З	О	НЗ	З	О	НЗ	З	О		
1	2	3	4	5	6	7	8	9	10	11	12	13	14	15	16	17	18	19
12											1						1	14,2
20	1										1						2	14,2
24	1										1						2	14,2
28											1						1	14,2
32	1																1	
-																		
-																		
-																		
-																		
-																		
итого, шт	3										4						7	
итого, %	42,9										57,1							56,8
итого, куб.м.	1,5										1,4						2,9	
итого, куб.м. %	52,2										47,8							47,8

Абрис участка

Масштаб 1:10000



№ выдела	Ленты (круговой площадки) перечета				
	№ круговой площадки	Длина, м	Ширина, м	Радиус, м	Площадь, га
18	1	-	-	11,3	0,04
	2	-	-	11,3	0,04
	3	-	-	11,3	0,04
	4	-	-	11,3	0,04
	5	-	-	11,3	0,04
	6	-	-	11,3	0,04

Номера точек	Координаты	Румбы линий	Длина, м
0->1	61.04553897/29.55763942	ЮВ 3°.34'	702.0
1->2	61.03924516/29.55844776	ЮВ 65°.19'	74.3
2->3	61.0389663/29.55970121	СВ 42°.24'	72.2
3->4	61.03944552/29.56060521	СВ 3°.49'	45.1
4->5	61.03984935/29.56066075	СЗ 25°.31'	65.7
5->6	61.04038172/29.56013603	ЮВ 87°.14'	103.3
6->7	61.04033678/29.56205137	ЮВ 24°.04'	48.8
7->8	61.03993681/29.56242049	ЮВ 4°.17'	58.5
8->9	61.03941313/29.56250163	ЮЗ 66°.07'	42.7
9->10	61.0392579/29.56177741	ЮВ 7°.04'	75.0
10->11	61.0385891/29.56194853	ЮЗ 83°.36'	36.9
11->12	61.03855209/29.56126734	ЮЗ 10°.57'	83.1
12->13	61.03781946/29.56097449	ЮЗ 32°.44'	62.1
13->14	61.0373505/29.56035183	СЗ 85°.41'	39.2
14->15	61.037377/29.55962701	СЗ 24°.57'	37.5
15->16	61.0376823/29.55933362	СЗ 14°.46'	61.5
16->17	61.03821616/29.55904313	СЗ 81°.10'	27.3
17->1	61.03825379/29.5585427	СЗ 2°.39'	110.5

Условные обозначения: ● - размерная пробная площадь

Исполнитель работ по проведению лесопатологического обследования:

Главный инженер Гриднев Н. А.

Дата составления документа: 10.01.2019 года. Телефон: 89155882187.