

Приложение 2  
к приказу Минприроды России  
от 16.09.2016 N 480

УТВЕРЖДАЮ:  
Должность Председатель комитета по природным  
ресурсам Ленинградской области  
Ф.И.О. П.А. Немчинов

Дата 29.01.2019

Акт  
лесопатологического обследования № 16-БР  
лесных насаждений Северо-западного лесничества  
Ленинградской области

Способ лесопатологического обследования: Визуальное  
Инструментальное V

Место проведения:

Участковое лесничество	Урочище (дача)	Квартал (кварталы)	Выдел (выделы)	Площадь, га
Бородинское	-	47	20	4,4

Лесопатологическое обследование проведено на общей площади 4,4 га.

2. Инструментальное обследование лесного участка.

Уч. лесничество: Бородинское, участок: - Кв. 47 вид. 20 ЛП выдел: -.

2.1. Фактическая таксационная характеристика лесного насаждения не соответствует таксационному описанию. Причины несоответствия:

Изменение санитарного и лесопатологического состояния, ошибка при лесоустройстве.

Ведомость лесных участков с выявленными несоответствиями таксационным описаниям приведена в приложении 1 к данному Акту.

2.2. Состояние насаждений: с утраченной устойчивостью.

V

с нарушенной устойчивостью

V

Причины повреждения: воздействия сильных ветров прошлых лет, повлекшие наклон более 10°, изгиб или вывал деревьев (код 821), трутовик ложный осиновый (код 358), повреждение (заселено или отработано) короедом-типографом (код 343), воздействия шквалистых и ураганных ветров прошлых лет, повлекшие слом стволов деревьев (код 822), чага, трутовик скошенный (код 363), изменение уровня грунтовых вод под воздействием почвенно-климатических факторов (код 773). Данные причины определены по следующим признакам: наличие плодовых тел на стволе (код 801), механические повреждения обрыв корней (ывал) прошлых лет (код 206), отработано >3/4 окр.ствола под кроной (код 614), механические повреждения слом ствола под кроной пр. лет (код 218), усыхание от 1/4 до 1/2 ветвей в кроне прошлых лет (код 112).

Заселено (отработано) стволовыми вредителями:

Вид вредителя	Порода	Встречаемость (% заселенных деревьев)	Степень заселения лесного насаждения (слабая, средняя, сильная)
короед-типограф	Е	0 (отработано 28)	-
-	-	-	-
-	-	-	-
-	-	-	-
-	-	-	-
-	-	-	-

Повреждено огнем:

Вид пожара	Порода	Состояние корневых лап		Состояние корневой шейки		Подсушивание луба	
		процент поврежденных огнем корней	процент деревьев с данным повреждением	ожог корневой шейки по окружности (1/4; 2/4; 3/4; более 3/4)	процент деревьев с данным повреждением	по окружности (1/4; 2/4; 3/4; более 3/4)	процент деревьев с данным повреждением
-		-	-	-	-	-	-
		-	-	-	-	-	-
		-	-	-	-	-	-
		-	-	-	-	-	-
		-	-	-	-	-	-
		-	-	-	-	-	-
		-	-	-	-	-	-
		-	-	-	-	-	-

Поражено болезнями:

Вид болезни	Порода	Встречаемость (% пораженных деревьев)	Степень заселения лесного насаждения (слабая, средняя, сильная)
трутовик ложный осиновый	Ос	8,89	единичная
чага	Б	8,89	единичная
-	-	-	-
-	-	-	-
-	-	-	-
-	-	-	-

2.3. Выборке подлежит 69,3 % деревьев по запасу,  
в том числе:  
ослабленных 0 %,  
сильно ослабленных 9 %, причины назначения: трутовик ложный осиновый;  
усыхающих 10,5 %, причины назначения: трутовик ложный осиновый;  
свежего сухостоя 0 %,  
свежего ветровала 0 %,  
свежего бурелома 0 %,  
старого сухостоя 18,2 %,  
старого ветровала 22,1 %,  
старого бурелома 9,5 %,  
аварийных 0 %.

2.4. Полнота лесного насаждения после уборки деревьев, подлежащих рубке, составит 0,09.  
Критическая полнота для данной категории лесных насаждений составляет 0,3.

## ЗАКЛЮЧЕНИЕ

С целью предотвращения негативных процессов или снижения ущерба от их воздействия назначено:

Участковое лесничество	Урочище (дача)	Квартал	Выдел	Площадь выдела, га	Вид мероприятия	Площадь мероприятия, га	Порода	Выбираемый запас на выдел, куб. м	Крайние сроки проведения
Бородинское	-	47	20	4,4	СРС	4,4	Е	480	2019 год

Ведомость перечета деревьев, назначенных в рубку, и абрис лесного участка прилагаются (приложение 2 и 3 к данному акту).

Меры по обеспечению возобновления: лесные культуры, сохранение подроста.

Мероприятия, необходимые для предупреждения повреждения или поражения смежных насаждений: своевременное проведение проектируемых мероприятий, надзор за санитарным и лесопатологическим состоянием.

Сведения для расчета степени повреждения:

год образования старого сухостоя: 2014-2016

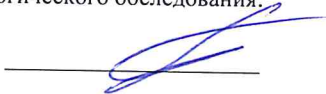
основная причина повреждения древесины: вторичные стволовые вредители и сапрофитные гнили

Степень повреждения насаждения: 49,8 %

Дата проведения обследований: ИЮНЬ 2018 года.

Исполнитель работ по проведению лесопатологического обследования:

Главный инженер Гриднев Н. А.



10.07.2019

Ведомость  
лесных участков с выявленными несоответствиями таксационным описаниям

Источник данных	Год проведения лесосоустройства	Номер квартала	Номер выдела	Площадь выдела, га	Целевое назначение лесов	Категория защитных лесов	Номер лесопатологического выдела	Площадь лесопатологического выдела, га	Таксационная характеристика										Заложено пробных площадей	
									состав	порода	возраст, лет	средняя высота, м	средний диаметр, см	тип леса	тип условий место произрастания	полнота	бонитет	запас, куб. м/га	количество, шт.	общая площадь, га
ТО	2015	47	20	4,4	Защитные	Защитные полосы, расположенные вдоль водных объектов	-	-	5Е1С4Б	Ель	90	21	26	ЧС	В2	0,4	3	115		
		47	20	4,4	Защитные	Защитные полосы, расположенные вдоль водных объектов	-	-	5Е3Ос1Б1С	Ель	90	21	26	ЧС	В2	0,28	3	109	6	0,24

Примечание:

Причины несоответствия таксационного описания:  
ТО - таксационные описания  
Ф - фактическая характеристика лесного насаждения

Изменение санитарного и лесопатологического состояния, ошибка при лесосоустройстве.

Исполнитель работ по проведению лесопатологического обследования:

Главный инженер Гриднев Н. А.

Результаты проведения лесопатологического обследования  
лесных насаждений за ИЮНЬ 2018 года.  
Участковое лесничество: Бородинское. Урочище (лесная дача) - Северо-западное.

Номер квартала	Номер выдела	Площадь выдела, га	Целевое назначение лесов	Категория защитных лесов	Номер лесопатологического выдела	Площадь лесопатологического выдела, га	Таксационная характеристика лесного насаждения								Число деревьев на пробег, шт.	Распределение деревьев по категориям состояния, % от запаса										Признаки повреждения деревьев	Доля поврежденных деревьев, %	Причина ослабления, повреждения	Подлежит рубке, %	Назначенные мероприятия						
							состав	порода	возраст	средняя высота, м	средний диаметр, см	тип леса	полнота	бонитет		запас, куб. м/га	без признаков ослабления	ослабленные	сильно ослабленные	учивающие	свежий сухостой	старый сухостой	свежий ветровал	старый ветровал	свежий дуплом					старый дуплом	аварийные деревья	вид	площадь, га			
47	20	4,4	Защитные	Запретные подосы, расположенные вдоль водных объектов	-	-	5ЕЗОс1Б	9	10	11	26	чс	0,28*	3	109	17	18	19	20	21	22	23	24	25	26	27	28	29	30	31	32	33	34			
							Итого	90	21	26				9,7	11,3	18,7	10,5	18,2										9,5			801, 206, 614, 218, 112.	90,3	821, 358, 343, 822, 363, 773.	69,3		
							5	Е	90	21	26	-	-	-	-	6,1	16,2	7,4			37,2	33,1									614, 206, 112.	93,9	343, 821, 773.	34,4		
							3	Ос	90	21	32	-	-	-	-	12,7		31,6	36,7			12,7		6,3							801, 206, 218.	87,3	358, 821, 822.	24,9		
							1	Б	90	21	24	-	-	-	-		22,8	40,8						36,4							801, 218.	100,0	363, 822.	5,4		
							1	С	100	22	24	-	-	-	-	40,1						30,2		29,7							206, 218.	59,9	821, 822.	4,6		
								-	-	-	-	-	-	-	0																	СРС	4,4			
									-	-	-	-	-	-	0																					
									-	-	-	-	-	-	0																					
									-	-	-	-	-	-	0																					
									-	-	-	-	-	-	0																					
									-	-	-	-	-	-	0																					
									-	-	-	-	-	-	0																					
									-	-	-	-	-	-	0																					

Показатели, не соответствующие таксационному описанию отмечаются "х". Расшифровка кодов причин и признаков указана в акте.  
Исполнитель работ по проведению лесопатологического обследования:

Главный инженер Гридлев Н. А.  
Дата составления документа: 10.01.2019 года. Телефон: 89155882187.



Ведомость перечета деревьев назначенных в рубку

ВРЕМЕННАЯ ПРОБНАЯ ПЛОЩАДЬ № 1

Субъект Российской Федерации: Ленинградская область.

Лесничество (лесопарк): Северо-западное. Квартал: 47. Выдел: 20.

Площадь: 4,4 га., Площадь мероприятия: 4,4 га.

Номер очага вредных организмов: б/н. Размер пробной площади: 0,24 га.

Таксационная характеристика:

тип леса: ЧС; состав: 5ЕЗОс1Б1С; возраст: 90 лет; бонитет: 3.

полнота: 0,28; запас на га: 109; возобновление: редкое, состав: 10Е, 2 тыс.шт. на га.

Время и причина ослабления лесного насаждения:

Причины повреждения: воздействия сильных ветров прошлых лет, повлекшие наклон более 10°, изгиб или вывал деревьев (код 821), трутовик ложный осиновый (код 358), повреждение (заселено или отработано) короедом-типографом (код 343), воздействия шквалистых и ураганных ветров прошлых лет, повлекшие слом стволов деревьев (код 822), чага, трутовик скошенный (код 363), изменение уровня грунтовых вод под воздействием почвенно-климатических факторов (код 773). Данные причины определены по следующим признакам: наличие плодовых тел на стволе (код 801), механические повреждения обрыв корней (вывал) прошлых лет (код 206), отработано >3/4 окр.ствола под кроной (код 614), механические повреждения слом ствола под кроной пр. лет (код 218), усыхание от 1/4 до 1/2 ветвей в кроне прошлых лет (код 112).

Тип очага вредных организмов: эпизодический.

Фаза развития очага вредных организмов: кризис.

Состояние лесного насаждения, намечаемые мероприятия:

Состояние насаждений: с нарушенной устойчивостью. СКС насаждения 3,79.

Намечаемое мероприятие: СРС.

Исполнитель работ по проведению лесопатологического обследования:

Главный инженер Гриднев Н. А.



Дата составления документа: 10.01.2019 года. Телефон: 89155882187.

## ВЕДОМОСТЬ ПЕРЕЧЕТА ДЕРЕВЬЕВ

Оборотная сторона

Порода1: Е СКС породы: 4,12.

Степени толщины см	Количество деревьев по категориям состояния, шт.																Всего деревьев по ступеням толщины	
	I	II	III	IV		V		VI			ветровал, бурелом			аварийные деревья			шт.	в том числе подлежат рубке, %
				НЗ	З	НЗ	З	НЗ	З	О	НЗ	З	О	НЗ	З	О		
1	2	3	4	5	6	7	8	9	10	11	12	13	14	15	16	17	18	19
12		1	1							1							3	4,0
16	1										4						5	16,0
20	2																2	
24										2	3						5	20,0
28										1	2						3	12,0
32		1	1							1	1						4	8,0
36		1								2							3	8,0
-																		
-																		
-																		
итого, шт	3	3	2							7	10						25	
итого, %	12,0	12,0	8,0							28,0	40,0							68,0
итого, куб.м.	0,8	2,1	1,0							4,8	4,3						12,8	
итого, куб,%	6,1	16,2	7,4							37,2	33,1							70,3

Порода2: Ос СКС породы: 3,49.

Степени толщины см	Количество деревьев по категориям состояния, шт.																Всего деревьев по ступеням толщины	
	I	II	III	IV		V		VI			ветровал, бурелом			аварийные деревья			шт.	в том числе подлежат рубке, %
				НЗ	З	НЗ	З	НЗ	З	О	НЗ	З	О	НЗ	З	О		
1	2	3	4	5	6	7	8	9	10	11	12	13	14	15	16	17	18	19
24			1								1						2	28,6
32	1		2								1						4	42,8
52				1													1	14,3
-																		
-																		
-																		
-																		
-																		
-																		
итого, шт	1		3	1							2						7	85,7
итого, %	14,3		42,9	14,3							28,6							85,7
итого, куб.м.	1,0		2,4	2,8							1,4						7,5	87,3
итого, куб,%	12,7		31,6	36,8							18,9							87,3

Порода3: Б СКС породы: 3,5.

Ступени толщины см	Количество деревьев по категориям состояния, шт.																Всего деревьев по ступеням толщины	
	I	II	III	IV		V		VI			ветровал, бурелом			аварийные деревья			шт.	в том числе подлежат рубке, %
				НЗ	З	НЗ	З	НЗ	З	О	НЗ	З	О	НЗ	З	О		
1	2	3	4	5	6	7	8	9	10	11	12	13	14	15	16	17	18	19
16			2								1						3	11,1
20		1															1	
24			1								1						2	11,1
28		1															1	
32			1								1						2	11,1
-																		
-																		
-																		
-																		
-																		
итого, шт		2	4								3						9	
итого, %		22,2	44,4								33,3							33,3
итого, куб.м.		0,9	1,6								1,4						3,9	
итого, куб,%		22,8	40,8								36,4							36,4

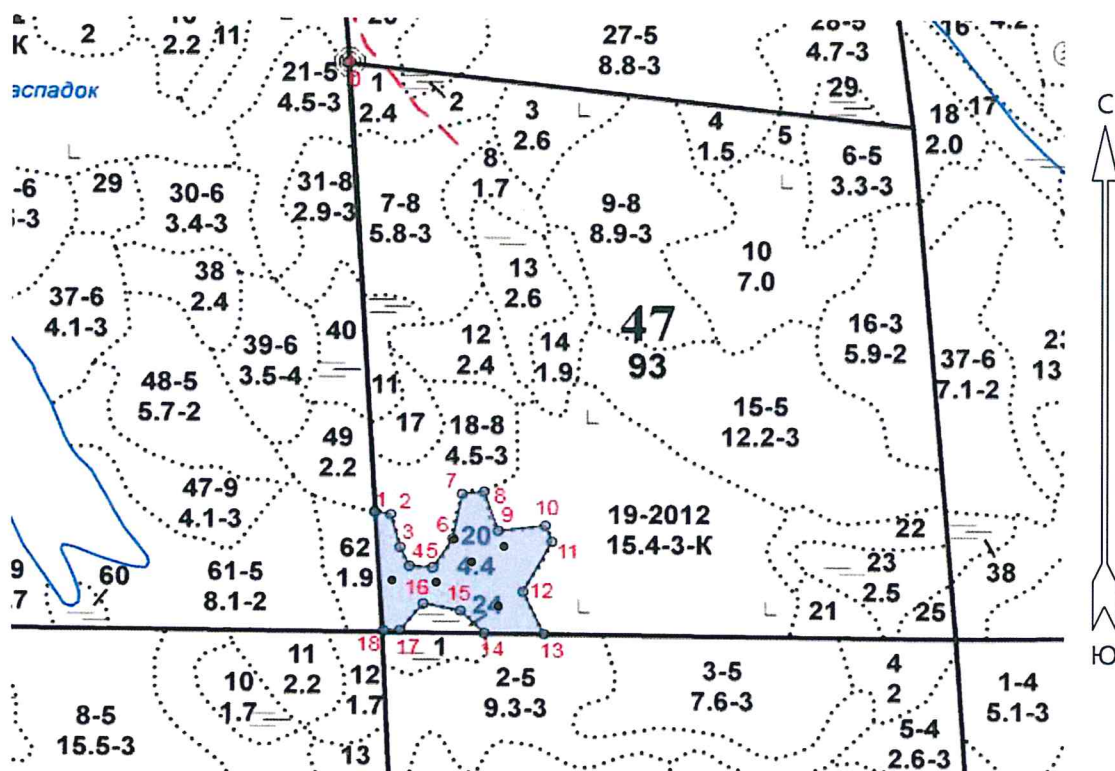
Порода4: С СКС породы: 3,4.

Ступени толщины см	Количество деревьев по категориям состояния, шт.																Всего деревьев по ступеням толщины	
	I	II	III	IV		V		VI			ветровал, бурелом			аварийные деревья			шт.	в том числе подлежат рубке, %
				НЗ	З	НЗ	З	НЗ	З	О	НЗ	З	О	НЗ	З	О		
1	2	3	4	5	6	7	8	9	10	11	12	13	14	15	16	17	18	19
16											1						1	25,0
24											1						1	25,0
28											1						1	25,0
32	1																1	
-																		
-																		
-																		
-																		
-																		
-																		
итого, шт	1										3						4	
итого, %	25,0										75,0							75,0
итого, куб.м.	0,8										1,2						2,0	
итого, куб,%	40,1										59,9							59,9



Абрис участка

Масштаб 1:10000



№ выдела	Ленты (круговой площадки) перечета				
	№ круговой площадки	Длина, м	Ширина, м	Радиус, м	Площадь, га
20	1	-	-	11,3	0,04
	2	-	-	11,3	0,04
	3	-	-	11,3	0,04
	4	-	-	11,3	0,04
	5	-	-	11,3	0,04
	6	-	-	11,3	0,04

Номера точек	Координаты	Румбы линий	Длина, м
0->1	61.04553897/29.55763942	ЮВ 3° 26'	812.4
1->2	61.03825379/29.5585427	ЮВ 81° 10'	27.3
2->3	61.03821616/29.55904313	ЮВ 14° 46'	61.5
3->4	61.0376823/29.55933362	ЮВ 24° 57'	37.5
4->5	61.0373777/29.55962701	ЮВ 85° 41'	39.2
5->6	61.0373505/29.56035183	СВ 32° 44'	62.1
6->7	61.03781946/29.56097449	СВ 10° 57'	83.1
7->8	61.03855209/29.56126734	СВ 83° 36'	36.9
8->9	61.0385891/29.56194853	ЮВ 18° 38'	74.6
9->10	61.03795392/29.56239074	СВ 83° 10'	79.6
10->11	61.03803908/29.56385662	ЮВ 20° 44'	31.3
11->12	61.0377765/29.56406184	ЮЗ 27° 56'	102.8
12->13	61.0369604/29.56316765	ЮВ 24° 24'	84.1
13->14	61.03627204/29.56381264	СЗ 89° 06'	100.3
14->15	61.03628623/29.56195097	СЗ 44° 26'	56.4
15->16	61.03664815/29.56121803	СЗ 78° 33'	63.7
16->17	61.0367617/29.56005999	ЮЗ 38° 53'	62.9
17->18	61.03632171/29.55932704	ЮЗ 88° 19'	26.9
18->1	61.03631462/29.55882864	СЗ 4° 05'	216.4

Условные обозначения: ● - размерная пробная площадь

Исполнитель работ по проведению лесопатологического обследования:

Главный инженер Гриднев Н. А.

Дата составления документа: 10.01.2019 года. Телефон: 89155882187.