

Приложение 2  
к приказу Минприроды России  
от 16.09.2016 N 480

УТВЕРЖДАЮ:  
Должность Председатель комитета по природным  
ресурсам Ленинградской области  
Ф.И.О. П.А. Немчинов  
Дата 29.01.2019

Акт  
лесопатологического обследования № 22-БР  
лесных насаждений Северо-западного лесничества  
Ленинградской области

Способ лесопатологического обследования: Визуальное  
Инструментальное V

Место проведения:

Участковое лесничество	Урочище (дача)	Квартал (кварталы)	Выдел (выделы)	Площадь, га
Бородинское	-	180	24	3,5

Лесопатологическое обследование проведено на общей площади 3 га.

2. Инструментальное обследование лесного участка.

Уч. лесничество: Бородинское, участок: - Кв. 180 выд. 24 ЛП выдел: 1.

2.1. Фактическая таксационная характеристика лесного насаждения не соответствует таксационному описанию. Причины несоответствия:

Изменение санитарного и лесопатологического состояния, ошибка при лесоустройстве.

Ведомость лесных участков с выявленными несоответствиями таксационным описаниям приведена в приложении 1 к данному Акту.

2.2. Состояние насаждений: с утраченной устойчивостью.

V

с нарушенной устойчивостью

V

Причины повреждения: повреждение (заселено или отработано) короедом-типографом (код 343), воздействия сильных ветров прошлых лет, повлекшие наклон более 10°, изгиб или вывал деревьев (код 821), изменение уровня грунтовых вод под воздействием почвенно-климатических факторов (код 773), воздействия шквалистых и ураганных ветров прошлых лет, повлекшие слом стволов деревьев (код 822), чага, трутовик скошенный (код 363). Данные причины определены по следующим признакам: отработано >3/4 окр.ствола под кроной (код 614), механические повреждения обрыв корней (вывал) прошлых лет (код 206), усыхание от 1/4 до 1/2 ветвей в кроне прошлых лет (код 112), механические повреждения слом ствола под кроной пр. лет (код 218), заселено <3/4 окр.ствола под кроной (код 611), наличие плодовых тел на стволе (код 801).

Заселено (отработано) стволовыми вредителями:

Вид вредителя	Порода	Встречаемость (% заселенных деревьев)	Степень заселения лесного насаждения (слабая, средняя, сильная)
короед-типограф	Е	6,02 (отработано 27,59)	единичная
-	-	-	-
-	-	-	-
-	-	-	-
-	-	-	-
-	-	-	-

Повреждено огнем:

Вид пожара	Порода	Состояние корневых лап		Состояние корневой шейки		Подсушивание луба	
		процент поврежденных огнем корней	процент деревьев с данным повреждением	ожог корневой шейки по окружности (1/4; 2/4; 3/4; более 3/4)	процент деревьев с данным повреждением	по окружности (1/4; 2/4; 3/4; более 3/4)	процент деревьев с данным повреждением
-	-	-	-	-	-	-	-
	-	-	-	-	-	-	-
	-	-	-	-	-	-	-
	-	-	-	-	-	-	-
	-	-	-	-	-	-	-
	-	-	-	-	-	-	-
	-	-	-	-	-	-	-
	-	-	-	-	-	-	-

Поражено болезнями:

Вид болезни	Порода	Встречаемость (% пораженных деревьев)	Степень заселения лесного насаждения (слабая, средняя, сильная)
чага	Б	3,87	единичная
-	-	-	-
-	-	-	-
-	-	-	-
-	-	-	-
-	-	-	-

2.3. Выборке подлежит 47 % деревьев по запасу,

в том числе:

ослабленных 0 %,  
сильно ослабленных 0 %,  
усыхающих 0 %,  
свежего сухостоя 2,3 %,  
свежего ветровала 0 %,  
свежего бурелома 0 %,  
старого сухостоя 22,1 %,  
старого ветровала 14 %,  
старого бурелома 8,6 %,  
аварийных 0 %.

2.4. Полнота лесного насаждения после уборки деревьев, подлежащих рубке, составит 0,18.  
Критическая полнота для данной категории лесных насаждений составляет 0,3.

## ЗАКЛЮЧЕНИЕ

С целью предотвращения негативных процессов или снижения ущерба от их воздействия назначено:

Участковое лесничество	Урочище (дача)	Квартал	Выдел	Площадь выдела, га	Вид мероприятия	Площадь мероприятия, га	Порода	Выбираемый запас на выдел, куб. м	Крайние сроки проведения
Бородинское	-	180	24	3,5	СРС	3	Е	420	2019 год

Ведомость перечета деревьев, назначенных в рубку, и абрис лесного участка прилагаются (приложение 2 и 3 к данному акту).

Меры по обеспечению возобновления: лесные культуры, сохранение подроста.

Мероприятия, необходимые для предупреждения повреждения или поражения смежных насаждений: своевременное проведение проектируемых мероприятий, надзор за санитарным и лесопатологическим состоянием.

Сведения для расчета степени повреждения:

год образования старого сухостоя: 2014-2016

основная причина повреждения древесины: вторичные стволовые вредители и сапрофитные гнили

Степень повреждения насаждения: 47,1 %

Дата проведения обследований: ИЮНЬ 2018 года.

Исполнитель работ по проведению лесопатологического обследования:

Главный инженер Гриднев Н. А.



10.07.2019

Ведомость  
лесных участков с выявленными несоответствиями таксационным описаниям

Источник данных	Год проведения лесосуровейства	Номер квартала	Номер выдела	Площадь выдела, га	Целевое назначение лесов	Категория защитных лесов	Номер лесопатологического выдела	Площадь лесопатологического выдела, га	Таксационная характеристика										Заложено пробных площадей	
									состав	порода	возраст, лет	средняя высота, м	средний диаметр, см	тип леса	тип условий место произрастания	полнота	бонитет	запас, куб. м/га	количество, шт.	общая площадь, га
ТО	2015	180	24	3,5	Защитные	Запретные полосы, расположенные вдоль водных объектов	-	-	8С2Б+E	Сосна	100	22	30	БР	A2	0,5	3	189		
Ф		180	24	3,5	Защитные	Запретные полосы, расположенные вдоль водных объектов	1	3	8Е1Б1С	Ель	100	22	26	БР	A2	0,34	3	140	1	3

Примечание:

Причины несоответствия таксационного описания:  
ТО - таксационные описания  
Ф - фактическая характеристика лесного насаждения

Изменение санитарного и лесопатологического состояния, ошибка при лесосуровействе.

Исполнитель работ по проведению лесопатологического обследования:

Главный инженер Гридцев Н. А.



[illegible]

Показатели не соответствующие таксационному описанию отменяются "\*\*". Расшифровка кодов причин и признаков указана в акте.

Исполнитель работ по проведению лесопатогнического обследования:

Главный инженер Гриднев Н. А.

Дата составления документа: 10.07.2008 года. Телефон: 89155882187.



Ведомость перечета деревьев назначенных в рубку

ВРЕМЕННАЯ ПРОБНАЯ ПЛОЩАДЬ № 1

Субъект Российской Федерации: Ленинградская область.

Лесничество (лесопарк): Северо-западное. Квартал: 180. Выдел: 24.

Площадь: 3,5 га., Площадь мероприятия: 3 га.

Номер очага вредных организмов: б/н. Размер пробной площади: 3 га.

Таксационная характеристика:

тип леса: БР; состав: 8Е1Б1С; возраст: 100 лет; бонитет: 3.

полнота: 0,34; запас на га: 140; возобновление: среднее, состав: 10Е, 3,4 тыс.шт. на га.

Время и причина ослабления лесного насаждения:

Причины повреждения: повреждение (заселено или отработано) короедом-типографом (код 343), воздействия сильных ветров прошлых лет, повлекшие наклон более 10°, изгиб или вывал деревьев (код 821), изменение уровня грунтовых вод под воздействием почвенно-климатических факторов (код 773), воздействия шквалистых и ураганных ветров прошлых лет, повлекшие слом стволов деревьев (код 822), чага, трутовик скошенный (код 363). Данные причины определены по следующим признакам: отработано >3/4 окр.ствола под кроной (код 614), механические повреждения обрыв корней (вывал) прошлых лет (код 206), усыхание от 1/4 до 1/2 ветвей в кроне прошлых лет (код 112), механические повреждения слом ствола под кроной пр. лет (код 218), заселено <3/4 окр.ствола под кроной (код 611), наличие плодовых тел на стволе (код 801).

Тип очага вредных организмов: эпизодический.

Фаза развития очага вредных организмов: кризис.

Состояние лесного насаждения, намечаемые мероприятия:

Состояние насаждений: с нарушенной устойчивостью. СКС насаждения 3,47.

Намечаемое мероприятие: СРС.

Исполнитель работ по проведению лесопатологического обследования:

Главный инженер Гриднев Н. А.

Дата составления документа: 10.01.2019 года. Телефон: 89155882187.

## ВЕДОМОСТЬ ПЕРЕЧЕТА ДЕРЕВЬЕВ

Порода1: Е СКС породы: 3,6.

Ступени толщины см	Количество деревьев по категориям состояния, шт.																Всего деревьев по ступеням толщины	
	I	II	III	IV		V		VI			ветровал, бурелом			аварийные деревья			шт.	в том числе подлежат рубке, %
				НЗ	З	НЗ	З	НЗ	З	О	НЗ	З	О	НЗ	З	О		
1	2	3	4	5	6	7	8	9	10	11	12	13	14	15	16	17	18	19
12	13																13	
16	18	17	15														50	
20	23	28	17														68	
24		19	38				19			38							114	11,8
28		12	29							19							60	3,9
32	19	35								38							92	7,9
36			19							19	47						85	13,7
-																		
-																		
-																		
итого, шт	73	111	118				19			114	47						482	
итого, %	15,1	23,0	24,5				3,9			23,7	9,8							37,3
итого, куб.м.	30,4	64,1	71,8				9,5			92,7	58,8						327,3	
итого, куб.%	9,3	19,6	21,9				2,9			28,3	18,0							49,2

Порода2: Б СКС породы: 2,68.

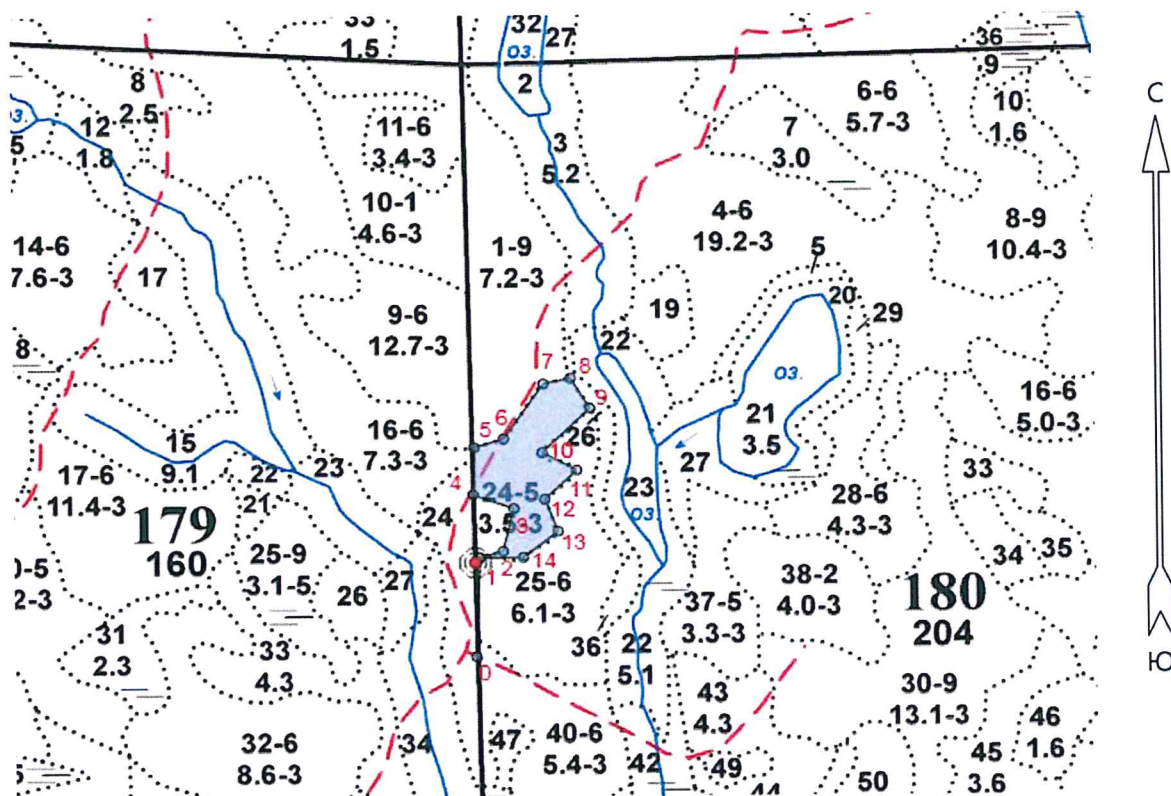
Ступени толщины см	Количество деревьев по категориям состояния, шт.																Всего деревьев по ступеням толщины	
	I	II	III	IV		V		VI			ветровал, бурелом			аварийные деревья			шт.	в том числе подлежат рубке, %
				НЗ	З	НЗ	З	НЗ	З	О	НЗ	З	О	НЗ	З	О		
1	2	3	4	5	6	7	8	9	10	11	12	13	14	15	16	17	18	19
12		18															18	
16		14	19								19						52	12,6
20	14	9	9														32	
24	16										19						35	12,6
28		14															14	
-																		
-																		
-																		
-																		
итого, шт	30	55	28								38						151	25,2
итого, %	19,9	36,4	18,5								25,2							25,2
итого, куб.м.	12,2	16,5	6,2								12,7						47,6	26,8
итого, куб.%	25,6	34,5	13,1								26,8							26,8

Порода3: С СКС породы: 3,37.

Ступени толщины см	Количество деревьев по категориям состояния, шт.																Всего деревьев по ступеням толщины	
	I	II	III	IV		V		VI			ветровал, бурелом			аварийные деревья			шт.	в том числе подлежат рубке, %
				НЗ	З	НЗ	З	НЗ	З	О	НЗ	З	О	НЗ	З	О		
1	2	3	4	5	6	7	8	9	10	11	12	13	14	15	16	17	18	19
20	31										19						50	21,1
24											9						9	10,0
28											19						19	21,1
32		12															12	
-																		
-																		
-																		
-																		
-																		
итого, шт	31	12									47						90	
итого, %	34,4	13,3									52,2							52,2
итого, куб.м.	9,9	10,8									23,3						44,0	
итого, куб.%	22,5	24,5									53,0							53,0

Абрис участка

Масштаб 1:10000



N выдела	Ленты (круговой площадки) перече́та				
	Сплошной перече́т	Длина, м	Ширина, м	Радиус, м	Площадь, га
24	1	-	-	-	3,00

Номера точек	Координаты	Румбы линий	Длина, м
0->1	61.08716417/29.32996755	СВ 2°.11'	172.3
1->2	61.08871086/29.33009002	СВ 72°.34'	40.1
2->3	61.08881887/29.33080101	СВ 13°.35'	76.7
3->4	61.08948844/29.33113593	СВ 69°.52'	70.9
4->5	61.08970777/29.3298986	СВ 1°.34'	83.3
5->6	61.0904558/29.32994084	СВ 72°.38'	50.8
6->7	61.09059209/29.3308424	СВ 34°.16'	116.4
7->8	61.09145626/29.33206021	СВ 77°.36'	45.7
8->9	61.09154437/29.33288941	ЮВ 30°.44'	62.1
9->10	61.09106488/29.33347913	ЮЗ 45°.41'	110.3
10->11	61.09037264/29.33201212	ЮВ 61°.07'	64.8
11->12	61.09009145/29.33306614	ЮЗ 46°.03'	73.4
12->13	61.08963379/29.33208409	ЮВ 20°.55'	60.4
13->14	61.08912691/29.33248464	ЮЗ 51°.45'	73.3
14->1	61.08871927/29.33141512	ЮЗ 89°.15'	71.3

Условные обозначения: ● - размерная пробная площадь

Исполнитель работ по проведению лесопатологического обследования.

Главный инженер Гринев Н. А.

Дата составления документа: 10.01.2024 года. Телефон: 89155882187.