

Приложение 2
к приказу Минприроды России
от 16.09.2016 N 480

УТВЕРЖДАЮ:
Должность Председатель комитета по природным
ресурсам Ленинградской области
Ф.И.О. П.А. Немчинов

Дата 29.01.2019

Акт
лесопатологического обследования № 64-БР
лесных насаждений Северо-западного лесничества
Ленинградской области

Способ лесопатологического обследования: Визуальное
Инструментальное V

Место проведения:

Участковое лесничество	Урочище (дача)	Квартал (кварталы)	Выдел (выделы)	Площадь, га
Бородинское	-	179	9	12,7

Лесопатологическое обследование проведено на общей площади 4,6 га.

2. Инструментальное обследование лесного участка.

Уч. лесничество: Бородинское, участок: - Кв. 179 выд. 9 ЛП выдел: 1.

2.1. Фактическая таксационная характеристика лесного насаждения не соответствует таксационному описанию. Причины несоответствия:

Изменение санитарного и лесопатологического состояния, ошибка при лесоустройстве.

Ведомость лесных участков с выявленными несоответствиями таксационным описаниям приведена в приложении 1 к данному Акту.

2.2. Состояние насаждений: с утраченной устойчивостью.



с нарушенной устойчивостью

Причины повреждения: повреждение (заселено или отработано) короедом-типографом (код 343), воздействия шквалистых и ураганных ветров прошлых лет, повлекшие слом стволов деревьев (код 822), некрозно-раковые заболевания стволов (код 370), воздействия сильных ветров прошлых лет, повлекшие наклон более 10°, изгиб или вывал деревьев (код 821), чага, трутовик скошенный (код 363), гнили стволовые (код 350), изменение уровня грунтовых вод под воздействием почвенно-климатических факторов (код 773). Данные причины определены по следующим признакам: отработано >3/4 окр.ствола под кроной (код 614), механические повреждения слом ствола под кроной пр. лет (код 218), наличие на стволе под кроной раковых ран, язв, образований (<1/2 окр.ствола) (код 806), механические повреждения обрыв корней (вывал) прошлых лет (код 206), наличие плодовых тел на стволе (код 801), заселено <3/4 окр.ствола под кроной (код 611), наличие гнили (код 832), усыхание от 1/2 до 3/4 ветвей в кроне прошлых лет (код 113).

Заселено (отработано) стволовыми вредителями:

Вид вредителя	Порода	Встречаемость (% заселенных деревьев)	Степень заселения лесного насаждения (слабая, средняя, сильная)
короед-типограф	Е	3,23 (отработано 48,39)	единичная
-	-	-	-
-	-	-	-
-	-	-	-
-	-	-	-
-	-	-	-

Повреждено огнем:

Вид пожара	Порода	Состояние корневых лап		Состояние корневой шейки		Подсушивание луба	
		процент поврежденных огнем корней	процент деревьев с данным повреждением	ожог корневой шейки по окружности (1/4; 2/4; 3/4; более 3/4)	процент деревьев с данным повреждением	по окружности (1/4; 2/4; 3/4; более 3/4)	процент деревьев с данным повреждением
-	-	-	-	-	-	-	-
	-	-	-	-	-	-	-
	-	-	-	-	-	-	-
	-	-	-	-	-	-	-
	-	-	-	-	-	-	-
	-	-	-	-	-	-	-
	-	-	-	-	-	-	-
	-	-	-	-	-	-	-

Поражено болезнями:

Вид болезни	Порода	Встречаемость (% пораженных деревьев)	Степень заселения лесного насаждения (слабая, средняя, сильная)
некрозно-раковые заболевания стволов	Е	9,76	единичная
чага	Б	4,88	единичная
стволовые гнили	С	2,44	единичная
-	-	-	-
-	-	-	-
-	-	-	-

2.3. Выборке подлежит 60,5 % деревьев по запасу,
в том числе:
ослабленных 0 %,
сильно ослабленных 0 %,
усыхающих 1,9 %, причины назначения: изменение уровня грунтовых вод под воздействием почвенно-климатических факторов;
свежего сухостоя 0 %,
свежего ветровала 0 %,
свежего бурелома 0 %,
старого сухостоя 41,6 %,
старого ветровала 6 %,
старого бурелома 11 %,
аварийных 0 %.

2.4. Полнота лесного насаждения после уборки деревьев, подлежащих рубке, составит 0,13.
Критическая полнота для данной категории лесных насаждений составляет 0,3.

ЗАКЛЮЧЕНИЕ

С целью предотвращения негативных процессов или снижения ущерба от их воздействия назначено:

Участковое лесничество	Урочище (дача)	Квартал	Выдел	Площадь выдела, га	Вид мероприятия	Площадь мероприятия, га	Порода	Выбираемый запас на выдел, куб. м	Крайние сроки проведения
Бородинское	-	179	9	12,7	СРС	4,6	Е	644	2019 год

Ведомость перечета деревьев, назначенных в рубку, и абрис лесного участка прилагаются (приложение 2 и 3 к данному акту).

Меры по обеспечению возобновления: лесные культуры, сохранение подроста.

Мероприятия, необходимые для предупреждения повреждения или поражения смежных насаждений: своевременное проведение проектируемых мероприятий, надзор за санитарным и лесопатологическим состоянием.

Сведения для расчета степени повреждения:

год образования старого сухостоя: 2014-2016

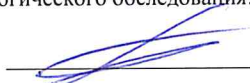
основная причина повреждения древесины: вторичные стволовые вредители и сапрофитные гнили

Степень повреждения насаждения: 58,6 %

Дата проведения обследований: июнь 2018 года.

Исполнитель работ по проведению лесопатологического обследования:

Главный инженер Гриднев Н. А.



10.01.2019

Ведомость
лесных участков с выявленными несоответствиями таксационным описаниям

Источник данных	Год проведения лесоустройства	Номер квартала	Номер выдела	Площадь выдела, га	Целевое назначение лесов	Категория защитных лесов	Номер лесопатологического выдела	Площадь лесопатологического выдела, га	Таксационная характеристика										Заложено пробных площадей	
									состав	порода	возраст, лет	средняя высота, м	средний диаметр, см	тип леса	тип условий место произрастания	полнота	бонитет	запас, куб. м/га	количество, шт.	общая площадь, га
ТО	2015	179	9	12,7	Защитные	Запретные полосы, расположенные вдоль водных объектов	-	-	4С2Е4Б	Сосна	110	22	28	ЧС	А2	0,4	3	151		
									7Е2С1Б	Ель	110	22	28	ЧС	А2	0,34	3	140	5	0,2
Ф		179	9	12,7	Защитные	Запретные полосы, расположенные вдоль водных объектов	1	4,6												

Примечание:

Причины несоответствия таксационного описания:

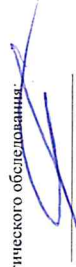
ТО - таксационные описания

Ф - фактическая характеристика лесного насаждения

Изменение санитарного и лесопатологического состояния, ошибка при лесоустройстве.

Исполнитель работ по проведению лесопатологического обследования:

Главный инженер Гриднев Н. А.



Результаты проведения лесопатологического обследования
лесных насаждений за июнь 2018 года.
Субъект Российской Федерации: Ленинградская область. Лесничество (лесопарк): Северо-западное.
Участковое лесничество: Бородинское. Урочище (лесная дача): -.

Номер квартала	Номер выдела	Площадь выдела, га	Целевое назначение лесов	Категория защитных лесов	Номер лесопатологического участка	Площадь выдела, га	Таксационная характеристика лесного насаждения								Число деревьев на выделе, шт.	Распределение деревьев по категориям состояния, % от запаса										Признаки повреждения деревьев	Доля поврежденных деревьев, %	Причина ослабления, повреждения	Подлежит рубке, %	Назначенные мероприятия			
							состав	порода	возраст	средняя высота, м	средний диаметр, см	тип леса	полнота	бонитет		запас, куб. м/га	ослабленные	сильно ослабленные	ущажающие	свежий сухостой	старый сухостой	свежий ветровал	старый ветровал	свежий бурелом	старый бурелом					аварийные деревья	вид	площадь, га	
179	9	12,7	Защитные	Запретные полосы, расположенные вдоль водных объектов	1	4,6	7Е2С1Б*	Игровое	110	22	28	ЧС	0,34*	3	140	41	10,7	12,2	16,6	1,9	41,6		6,0		11,0		29	614, 218, 806, 206, 801, 611, 832 113	89,3	343, 822, 370, 821, 363, 350, 773.	60,5	СРС	4,6
							7	Е	110	22	24	-	-	-	-	31	5,7	5,7	14,7	2,6	54,8		8,3	8,2			343, 370, 821, 822, 773.	53,2					
							2	С	110	22	32	-	-	-	-	6	39,2	47,9			12,9						350.	2,2					
							1	Б	90	21	28	-	-	-	-	4			53,9				46,1				363, 822.	5,1					
									-	-	-	-	-	-	-	0																	
									-	-	-	-	-	-	0																		
									-	-	-	-	-	-	0																		
									-	-	-	-	-	-	0																		
									-	-	-	-	-	-	0																		
									-	-	-	-	-	-	0																		
									-	-	-	-	-	-	0																		
									-	-	-	-	-	-	0																		
									-	-	-	-	-	-	0																		
									-	-	-	-	-	-	0																		
									-	-	-	-	-	-	0																		
									-	-	-	-	-	-	0																		
									-	-	-	-	-	-	0																		
									-	-	-	-	-	-	0																		
									-	-	-	-	-	-	0																		
									-	-	-	-	-	-	0																		
									-	-	-	-	-	-	0																		
									-	-	-	-	-	-	0																		
									-	-	-	-	-	-	0																		
									-	-	-	-	-	-	0																		
									-	-	-	-	-	-	0																		
									-	-	-	-	-	-	0																		
									-	-	-	-	-	-	0																		
									-	-	-	-	-	-	0																		
									-	-	-	-	-	-	0																		
									-	-	-	-	-	-	0																		
									-	-	-	-	-	-	0																		
									-	-	-	-	-	-	0																		
									-	-	-	-	-	-	0																		
									-	-	-	-	-	-	0																		
									-	-	-	-	-	-	0																		
									-	-	-	-	-	-	0																		
									-	-	-	-	-	-	0																		
									-	-	-	-	-	-	0																		
									-	-	-	-	-	-	0																		
									-	-	-	-	-	-	0																		
									-	-	-	-	-	-	0																		
									-	-	-	-	-	-	0																		
									-	-	-	-	-	-	0																		
									-	-	-	-	-	-	0																		
									-	-	-	-	-	-	0																		
									-	-	-	-	-	-	0																		
									-	-	-	-	-	-	0																		
									-	-	-	-	-	-	0																		
									-	-	-	-	-	-	0																		
									-	-	-	-	-	-	0																		
									-	-	-	-	-	-	0																		
									-	-	-	-	-	-	0																		
									-	-	-	-	-	-	0																		
									-	-	-	-	-	-	0																		
									-	-	-	-	-	-	0																		
									-	-	-	-	-	-	0																		
									-	-	-	-	-	-	0																		
									-	-	-	-	-	-	0																		
									-	-	-	-	-	-	0																		
									-	-	-	-	-	-	0																		
									-	-	-	-	-	-	0																		
									-	-	-	-	-	-	0																		
									-	-	-	-	-	-	0																		
									-	-	-	-	-	-	0																		
									-	-	-	-	-	-	0																		
									-	-	-	-	-	-	0																		
									-	-	-	-	-	-	0																		
									-	-	-	-	-	-	0																		
									-	-	-	-	-	-	0																		
									-	-	-	-	-	-	0																		
									-	-	-	-	-	-	0																		
									-	-	-	-	-	-	0																		
									-	-	-	-	-	-	0																		
									-	-	-	-	-	-	0																		
									-	-	-	-	-	-	0																		
									-	-	-	-	-	-	0																		
									-	-	-	-	-	-	0																		
									-	-	-	-	-	-	0																		
									-	-	-	-	-	-	0																		
									-	-	-	-	-	-	0																		

Показатели, не соответствующие таксационному описанию отмечаются "х". Расшифровка кодов причин и признаков указана в акте.

Исполнитель работ по проведению лесопатологического обследования:

Главный инженер Гридцев Н. А.

Дата составления документа: 2018 года. Телефон: 89155882187.

Ведомость перечета деревьев назначенных в рубку

ВРЕМЕННАЯ ПРОБНАЯ ПЛОЩАДЬ № 1

Субъект Российской Федерации: Ленинградская область.

Лесничество (лесопарк): Северо-западное. Квартал: 179. Выдел: 9.

Площадь: 12,7 га., Площадь мероприятия: 4,6 га.

Номер очага вредных организмов: б/н. Размер пробной площади: 0,2 га.

Таксационная характеристика:

тип леса: ЧС; состав: 7Е2С1Б; возраст: 110 лет; бонитет: 3.

полнота: 0,34; запас на га: 140; возобновление: среднее, состав: 10Е, 3 тыс.шт. на га.

Время и причина ослабления лесного насаждения:

Причины повреждения: повреждение (заселено или отработано) короедом-типографом (код 343), воздействия шквалистых и ураганных ветров прошлых лет, повлекшие слом стволов деревьев (код 822), некрозно-раковые заболевания стволов (код 370), воздействия сильных ветров прошлых лет, повлекшие наклон более 10°, изгиб или вывал деревьев (код 821), чага, трутовик скошенный (код 363), гнили стволовые (код 350), изменение уровня грунтовых вод под воздействием почвенно-климатических факторов (код 773). Данные причины определены по следующим признакам: отработано >3/4 окр.ствола под кроной (код 614), механические повреждения слом ствола под кроной пр. лет (код 218), наличие на стволе под кроной раковых ран, язв, образований (<1/2 окр.ствола) (код 806), механические повреждения обрыв корней (вывал) прошлых лет (код 206), наличие плодовых тел на стволе (код 801), заселено <3/4 окр.ствола под кроной (код 611), наличие гнили (код 832), усыхание от 1/2 до 3/4 ветвей в кроне прошлых лет (код 113).

Тип очага вредных организмов: эпизодический.

Фаза развития очага вредных организмов: кризис.

Состояние лесного насаждения, намечаемые мероприятия:

Состояние насаждений: с нарушенной устойчивостью. СКС насаждения 3,86.

Намечаемое мероприятие: СРС.

Исполнитель работ по проведению лесопатологического обследования

Главный инженер Гриднев Н. А.

Дата составления документа: 10.01.2019 года. Телефон: 89155882187.

Ступени толщины см	Количество деревьев по категориям состояния, шт.																Всего деревьев по ступеням толщины	
	I	II	III	IV		V		VI			ветровал, бурелом			аварийные деревья			шт.	в том числе подлежат рубке, %
				НЗ	З	НЗ	З	НЗ	З	О	НЗ	З	О	НЗ	З	О		
1	2	3	4	5	6	7	8	9	10	11	12	13	14	15	16	17	18	19
12										1							1	3,2
16	1	1		1						1	1						5	9,7
20			1	1						1							3	6,5
24			1							1	1						3	6,5
28			3							6	1						10	22,5
32	1	1								2	2						6	12,9
36										3							3	9,7
-																		
-																		
-																		
итого, шт	2	2	5	2						15	5						31	
итого, %	6,5	6,5	16,1	6,5						48,4	16,1							71,0
итого, куб.м.	1,2	1,2	3,0	0,5						11,0	3,3						20,1	
итого, куб.%	5,7	5,7	14,7	2,6						54,8	16,5							73,9

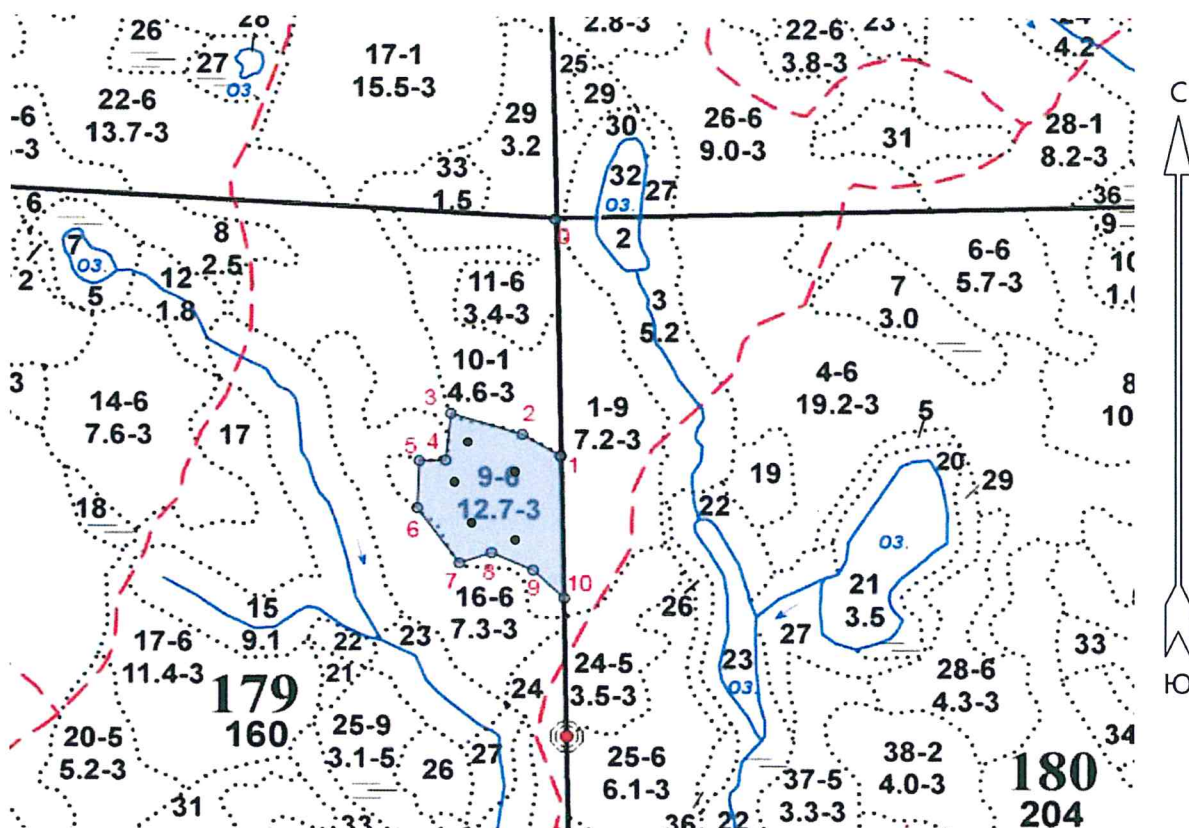
[illegible]

Порода3: Б СКС породы: 3,92.

Степени толщины см	Количество деревьев по категориям состояния, шт.																Всего деревьев по ступеням толщины	
	I	II	III	IV		V		VI			ветровал, бурелом			аварийные деревья			шт.	в том числе подлежат рубке, %
				НЗ	З	НЗ	З	НЗ	З	О	НЗ	З	О	НЗ	З	О		
1	2	3	4	5	6	7	8	9	10	11	12	13	14	15	16	17	18	19
28			1								1						2	25,0
32											1						1	25,0
36			1														1	
-																		
-																		
-																		
-																		
-																		
-																		
-																		
итого, шт			2								2						4	
итого, %			50,0								50,0							50,0
итого, куб.м.			1,7								1,4						3,1	
итого, куб,%			53,9								46,1							46,1

Абрис участка

Масштаб 1:10000



N выдела	Ленты (круговой площадки) перече́та				
	№ круговой площадки	Длина, м	Ширина, м	Радиус, м	Площадь, га
9	1	-	-	11,3	0,04
	2	-	-	11,3	0,04
	3	-	-	11,3	0,04
	4	-	-	11,3	0,04
	5	-	-	11,3	0,04

Номера точек	Координаты	Румбы линий	Длина, м
0->1	61.09646664/29.3296128	ЮВ 1°16'	399.4
1->2	61.09287964/29.32977622	СЗ 58°57'	70.2
2->3	61.09320463/29.32865944	СЗ 72°43'	117.6
3->4	61.09351843/29.32657334	ЮЗ 6°05'	79.2
4->5	61.09281101/29.32641713	ЮЗ 88°29'	41.5
5->6	61.09280111/29.32564664	ЮЗ 2°28'	79.5
6->7	61.09208803/29.32558335	ЮВ 35°49'	113.5
7->8	61.09126094/29.32681776	СВ 71°14'	53.4
8->9	61.09141517/29.32775701	ЮВ 66°05'	71.8
9->10	61.09115371/29.32897645	ЮВ 46°08'	68.2
10->1	61.09072955/29.32988957	СЗ 1°28'	239.4

Условные обозначения: ● - размерная пробная площадь

Исполнитель работ по проведению лесопатологического обследования:

Главный инженер Гриднев Н. А.

Дата составления документа: 10.01.2019 года. Телефон: 89155882187.