

Приложение 2
к приказу Минприроды России
от 16.09.2016 N 480

УТВЕРЖДАЮ:
Должность Председатель комитета по природным
ресурсам Ленинградской области
Ф.И.О. П.А. Немчинов
Дата 29.01.2019

Акт
лесопатологического обследования № 70-БР
лесных насаждений Северо-западного лесничества
Ленинградской области

Способ лесопатологического обследования: Визуальное
Инструментальное V

Место проведения:

| Участковое лесничество | Урочище (дача) | Квартал (кварталы) | Выдел (выделы) | Площадь, га |
|---------------------------|----------------|-----------------------|----------------|-------------|
| Бородинское | - | 188 | 31 | 13,7 |

Лесопатологическое обследование проведено на общей площади 12,4 га.

2. Инструментальное обследование лесного участка.

Уч. лесничество: Бородинское, участок: - Кв. 188 вид. 31 ЛП выдел: 1.

2.1. Фактическая таксационная характеристика лесного насаждения не соответствует таксационному описанию. Причины несоответствия:

Изменение санитарного и лесопатологического состояния, ошибка при лесоустройстве.

Ведомость лесных участков с выявленными несоответствиями таксационным описаниям приведена в приложении 1 к данному Акту.

2.2. Состояние насаждений: с утраченной устойчивостью.

V

с нарушенной устойчивостью

V

Причины повреждения: воздействия сильных ветров прошлых лет, повлекшие наклон более 10°, изгиб или вывал деревьев (код 821), повреждение (заселено или отработано) короедом-типографом (код 343), чага, трутовик скошенный (код 363), воздействия шквалистых и ураганных ветров прошлых лет, повлекшие слом стволов деревьев (код 822), трутовик ложный осиновый (код 358), изменение уровня грунтовых вод под воздействием почвенно-климатических факторов (код 773). Данные причины определены по следующим признакам: механические повреждения обрыв корней (вывал) прошлых лет (код 206), отработано >3/4 окр.ствола под кроной (код 614), наличие плодовых тел на стволе (код 801), механические повреждения слом ствола под кроной пр. лет (код 218), усыхание от 1/4 до 1/2 ветвей в кроне прошлых лет (код 112), заселено >3/4 окр.ствола под кроной (код 612).

Заселено (отработано) стволовыми вредителями:

| Вид вредителя | Порода | Встречаемость (% заселенных деревьев) | Степень заселения лесного насаждения (слабая, средняя, сильная) |
|-----------------|--------|---------------------------------------|---|
| короед-типограф | Е | 1,27 (отработано 35,44) | единичная |
| - | - | - | - |
| - | - | - | - |
| - | - | - | - |
| - | - | - | - |
| - | - | - | - |

Повреждено огнем:

| Вид пожара | Порода | Состояние корневых лап | | Состояние корневой шейки | | Подсушивание луба | |
|------------|--------|-----------------------------------|--|--|--|--|--|
| | | процент поврежденных огнем корней | процент деревьев с данным повреждением | ожог корневой шейки по окружности (1/4; 2/4; 3/4; более 3/4) | процент деревьев с данным повреждением | по окружности (1/4; 2/4; 3/4; более 3/4) | процент деревьев с данным повреждением |
| - | - | - | - | - | - | - | - |
| | - | - | - | - | - | - | - |
| | - | - | - | - | - | - | - |
| | - | - | - | - | - | - | - |
| | - | - | - | - | - | - | - |
| | - | - | - | - | - | - | - |
| | - | - | - | - | - | - | - |
| | - | - | - | - | - | - | - |

Поражено болезнями:

| Вид болезни | Порода | Встречаемость (% пораженных деревьев) | Степень заселения лесного насаждения (слабая, средняя, сильная) |
|--------------------------|--------|---------------------------------------|---|
| чага | Б | 7,41 | единичная |
| трутовик ложный осиновый | Ос | 2,78 | единичная |
| - | - | - | - |
| - | - | - | - |
| - | - | - | - |
| - | - | - | - |

2.3. Выборке подлежит 64,9 % деревьев по запасу,

в том числе:

ослабленных 0 %,

сильно ослабленных 7,9 %, причины назначения: трутовик ложный осиновый;

усыхающих 0,4 %, причины назначения: короед-типограф;

свежего сухостоя 1 %,

свежего ветровала 0 %,

свежего бурелома 0 %,

старого сухостоя 18,5 %,

старого ветровала 33,3 %,

старого бурелома 3,8 %,

аварийных 0 %.

2.4. Полнота лесного насаждения после уборки деревьев, подлежащих рубке, составит 0,1.

Критическая полнота для данной категории лесных насаждений составляет 0,3.

ЗАКЛЮЧЕНИЕ

С целью предотвращения негативных процессов или снижения ущерба от их воздействия назначено:

| Участковое лесничество | Урочище (дача) | Квартал | Выдел | Площадь выдела, га | Вид мероприятия | Площадь мероприятия, га | Порода | Выбираемый запас на выдел, куб. м | Крайние сроки проведения |
|------------------------|----------------|---------|-------|--------------------|-----------------|-------------------------|--------|-----------------------------------|--------------------------|
| Бородинское | - | 188 | 31 | 13,7 | СРС | 12,4 | Е | 1488 | 2019 год |

Ведомость перечета деревьев, назначенных в рубку, и абрис лесного участка прилагаются (приложение 2 и 3 к данному акту).

Меры по обеспечению возобновления: лесные культуры, сохранение подроста.

Мероприятия, необходимые для предупреждения повреждения или поражения смежных насаждений: своевременное проведение проектируемых мероприятий, надзор за санитарным и лесопатологическим состоянием.

Сведения для расчета степени повреждения:

год образования старого сухостоя: 2014-2016


основная причина повреждения древесины: вторичные стволовые вредители и сапрофитные гнили

Степень повреждения насаждения: 56,6 %

Дата проведения обследований: июнь 2018 года.

Исполнитель работ по проведению лесопатологического обследования:

Главный инженер Гриднев Н. А.



10.01.2019

Результаты проведения лесопатологического обследования
лесных насаждений за июнь 2018 года.
Участковое лесничество: Бородинское. Урочище (лесная дача): Северо-западное.

| 1 | 2 | 3 | 4 | 5 | 6 | 7 | Таксационная характеристика лесного насаждения | | | | | | | | Распределение деревьев по категориям состояния, % от запаса | | | | | | | | | | 30 | 31 | 32 | Назначенные мероприятия | | | | | | | | |
|----------------|--------------|--------------------|--------------------------|---|----------------------------------|--|--|--------|---------|-------------------|---------------------|----------|---------|---------|---|------------------------------|--------------------------|------|------|-----|-----|------|------|------|----|------|-------------------------------|-------------------------------|-------------------------------|-------------------------------|---------------------------------|----|------------------|--|-----|-------------|
| | | | | | | | 8 | 9 | 10 | 11 | 12 | 13 | 14 | 15 | 16 | 17 | 18 | 19 | 20 | 21 | 22 | 23 | 24 | 25 | | | | 26 | 27 | 28 | 29 | 33 | 34 | | | |
| Номер квартала | Номер выдела | Площадь выдела, га | Половое назначение лесов | Категория защитных лесов | Номер лесопатологического выдела | Площадь лесопатологического выдела, га | состав | порода | возраст | средняя высота, м | средний диаметр, см | тип леса | полнота | бонитет | запас, куб. м/га | Число деревьев на пробе, шт. | без признаков ослабления | | | | | | | | | | Признаки повреждения деревьев | | Доля поврежденных деревьев, % | | Причина ослабления, повреждения | | Подожки рубке, % | | вид | площадь, га |
| 188 | 31 | 13,7 | Защитные | Запретные полосы, расположенные вдоль водных объектов | I | 12,4 | 7Е Ос С | Итого | 110 | 23 | 22 | ЧС | 0,28 | 3 | 120 | 108 | 9,8 | 10,9 | 21,9 | 0,8 | 1,0 | 18,5 | | 33,3 | | 3,8 | | 206, 614, 801, 218, 112, 612. | 90,2 | 821, 343, 363, 822, 358, 773. | 64,9 | | | | | |
| | | | | | | | 7 | Е | 100 | 22 | 20 | - | - | - | - | 79 | 3,5 | 13,3 | 9,3 | 0,6 | 1,7 | 29,5 | | 40,4 | | 1,7 | | 206, 614, 112, 612. | 96,5 | 821, 343, 773. | 46,4 | | | | | |
| | | | | | | | 1 | Ос | 70 | 23 | 26 | - | - | - | - | 5 | | | 59,1 | | | | 40,9 | | | | | 801, 218. | 100,0 | 358, 822. | 13,3 | | | | | |
| | | | | | | | 1 | С | 110 | 23 | 36 | - | - | - | - | 11 | 59,7 | 20,3 | | | | | 20,0 | | | | 206. | 40,3 | 821. | 2,5 | | | | | | |
| | | | | | | | 1 | Б | 70 | 23 | 22 | - | - | - | - | 13 | | | 72,5 | 3,3 | | | | | | 24,2 | | 801, 218. | 100,0 | 363, 822. | 2,7 | | | | СРС | 12,4 |
| | | | | | | | | | - | - | - | - | - | - | - | 0 | | | | | | | | | | | | | | | | | | | | |
| | | | | | | | | | - | - | - | - | - | - | - | 0 | | | | | | | | | | | | | | | | | | | | |
| | | | | | | | | | - | - | - | - | - | - | - | 0 | | | | | | | | | | | | | | | | | | | | |
| | | | | | | | | | - | - | - | - | - | - | - | 0 | | | | | | | | | | | | | | | | | | | | |
| | | | | | | | | | - | - | - | - | - | - | - | 0 | | | | | | | | | | | | | | | | | | | | |
| | | | | | | | | | - | - | - | - | - | - | - | 0 | | | | | | | | | | | | | | | | | | | | |
| | | | | | | | | | - | - | - | - | - | - | - | 0 | | | | | | | | | | | | | | | | | | | | |
| | | | | | | | | | - | - | - | - | - | - | - | 0 | | | | | | | | | | | | | | | | | | | | |

Показатели, не соответствующие таксационному описанию отмечаются "х" и "хх". Расшифровка кодов таксационного описания см. в приложении 1 к методическим указаниям к заполнению ЛР.

Показатели, не соответствующие таксационному описанию отмечаются "х". Расшифровка кодов причин и признаков указана в акте.
Исполнитель работ по проведению лесопатологического обследования:

Главный инженер Гридцев Н. А.
Дата составления документа: 12.07.2018 года. Телефон: 89155882187.

Ведомость перечета деревьев назначенных в рубку

ВРЕМЕННАЯ ПРОБНАЯ ПЛОЩАДЬ № 1

Субъект Российской Федерации: Ленинградская область.

Лесничество (лесопарк): Северо-западное. Квартал: 188. Выдел: 31.

Площадь: 13,7 га., Площадь мероприятия: 12,4 га.

Номер очага вредных организмов: б/н. Размер пробной площади: 0,4 га.

Таксационная характеристика:

тип леса: ЧС; состав: 7Е1Ос1С1Б; возраст: 110 лет; бонитет: 3.

полнота: 0,28; запас на га: 120; возобновление: среднее, состав: 10Е, 2,5 тыс.шт. на га.

Время и причина ослабления лесного насаждения:

Причины повреждения: воздействия сильных ветров прошлых лет, повлекшие наклон более 10°, изгиб или вывал деревьев (код 821), повреждение (заселено или отработано) короедом-типографом (код 343), чага, трутовик скошенный (код 363), воздействия шквалистых и ураганных ветров прошлых лет, повлекшие слом стволов деревьев (код 822), трутовик ложный осиновый (код 358), изменение уровня грунтовых вод под воздействием почвенно-климатических факторов (код 773). Данные причины определены по следующим признакам: механические повреждения обрыв корней (вывал) прошлых лет (код 206), отработано >3/4 окр.ствола под кроной (код 614), наличие плодовых тел на стволе (код 801), механические повреждения слом ствола под кроной пр. лет (код 218), усыхание от 1/4 до 1/2 ветвей в кроне прошлых лет (код 112), заселено >3/4 окр.ствола под кроной (код 612).

Тип очага вредных организмов: эпизодический.

Фаза развития очага вредных организмов: кризис.

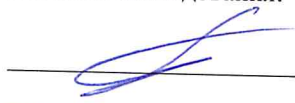
Состояние лесного насаждения, намечаемые мероприятия:

Состояние насаждений: с нарушенной устойчивостью. СКС насаждения 3,84.

Намечаемое мероприятие: СРС.

Исполнитель работ по проведению лесопатологического обследования:

Главный инженер Гриднев Н. А.



Дата составления документа: 10.01.2019 года. Телефон: 89155882187.

ВЕДОМОСТЬ ПЕРЕЧЕТА ДЕРЕВЬЕВ

Оборотная сторона

Порода1: Е СКС породы: 4,27.

| Ступени толщины см | Количество деревьев по категориям состояния, шт. | | | | | | | | | | | | | | | | Всего деревьев по ступеням толщины | |
|--------------------------|--|------|------|----|-----|----|-----|----|----|------|-------------------|----|----|-------------------|----|----|--|--|
| | I | II | III | IV | | V | | VI | | | ветровал, бурелом | | | аварийные деревья | | | шт. | в том числе подлежат рубке, % |
| | | | | НЗ | З | НЗ | З | НЗ | З | О | НЗ | З | О | НЗ | З | О | | |
| 1 | 2 | 3 | 4 | 5 | 6 | 7 | 8 | 9 | 10 | 11 | 12 | 13 | 14 | 15 | 16 | 17 | 18 | 19 |
| 12 | 1 | 2 | 4 | | | | | | | 5 | | | | | | | 12 | 6,3 |
| 16 | | 8 | 3 | | 1 | | | | | 12 | 6 | | | | | | 30 | 24,1 |
| 20 | | 1 | 2 | | | | | | | 3 | 5 | | | | | | 11 | 10,1 |
| 24 | | | 1 | | | | 1 | | | 3 | 2 | | | | | | 7 | 7,6 |
| 28 | | 1 | 1 | | | | | | | 2 | 8 | | | | | | 12 | 12,7 |
| 32 | 1 | | | | | | | | | 1 | 2 | | | | | | 4 | 3,8 |
| 36 | | 1 | | | | | | | | 1 | 1 | | | | | | 3 | 2,5 |
| - | | | | | | | | | | | | | | | | | | |
| - | | | | | | | | | | | | | | | | | | |
| - | | | | | | | | | | | | | | | | | | |
| итого, шт | 2 | 13 | 11 | | 1 | | 1 | | | 27 | 24 | | | | | | 79 | |
| итого, % | 2,5 | 16,5 | 13,9 | | 1,3 | | 1,3 | | | 34,2 | 30,4 | | | | | | | 67,1 |
| итого, куб.м. | 1,1 | 4,0 | 2,8 | | 0,2 | | 0,5 | | | 8,9 | 12,6 | | | | | | 30,0 | |
| итого, куб,% | 3,5 | 13,3 | 9,3 | | 0,6 | | 1,7 | | | 29,5 | 42,1 | | | | | | | 73,9 |

Порода2: Ос СКС породы: 3,82.

| Ступени толщины см | Количество деревьев по категориям состояния, шт. | | | | | | | | | | | | | | | | Всего деревьев по ступеням толщины | |
|--------------------------|--|----|------|----|---|----|---|----|----|----|-------------------|----|----|-------------------|----|----|--|--|
| | I | II | III | IV | | V | | VI | | | ветровал, бурелом | | | аварийные деревья | | | шт. | в том числе подлежат рубке, % |
| | | | | НЗ | З | НЗ | З | НЗ | З | О | НЗ | З | О | НЗ | З | О | | |
| 1 | 2 | 3 | 4 | 5 | 6 | 7 | 8 | 9 | 10 | 11 | 12 | 13 | 14 | 15 | 16 | 17 | 18 | 19 |
| 36 | | | 2 | | | | | | | | 1 | | | | | | 3 | 60,0 |
| 40 | | | 1 | | | | | | | | 1 | | | | | | 2 | 40,0 |
| - | | | | | | | | | | | | | | | | | | |
| - | | | | | | | | | | | | | | | | | | |
| - | | | | | | | | | | | | | | | | | | |
| - | | | | | | | | | | | | | | | | | | |
| - | | | | | | | | | | | | | | | | | | |
| - | | | | | | | | | | | | | | | | | | |
| - | | | | | | | | | | | | | | | | | | |
| - | | | | | | | | | | | | | | | | | | |
| итого, шт | | | 3 | | | | | | | | 2 | | | | | | 5 | 100,0 |
| итого, % | | | 60,0 | | | | | | | | 40,0 | | | | | | | 100,0 |
| итого, куб.м. | | | 3,8 | | | | | | | | 2,6 | | | | | | 6,4 | 100,0 |
| итого, куб,% | | | 59,1 | | | | | | | | 40,9 | | | | | | | 100,0 |

Порода3: С СКС породы: 2.

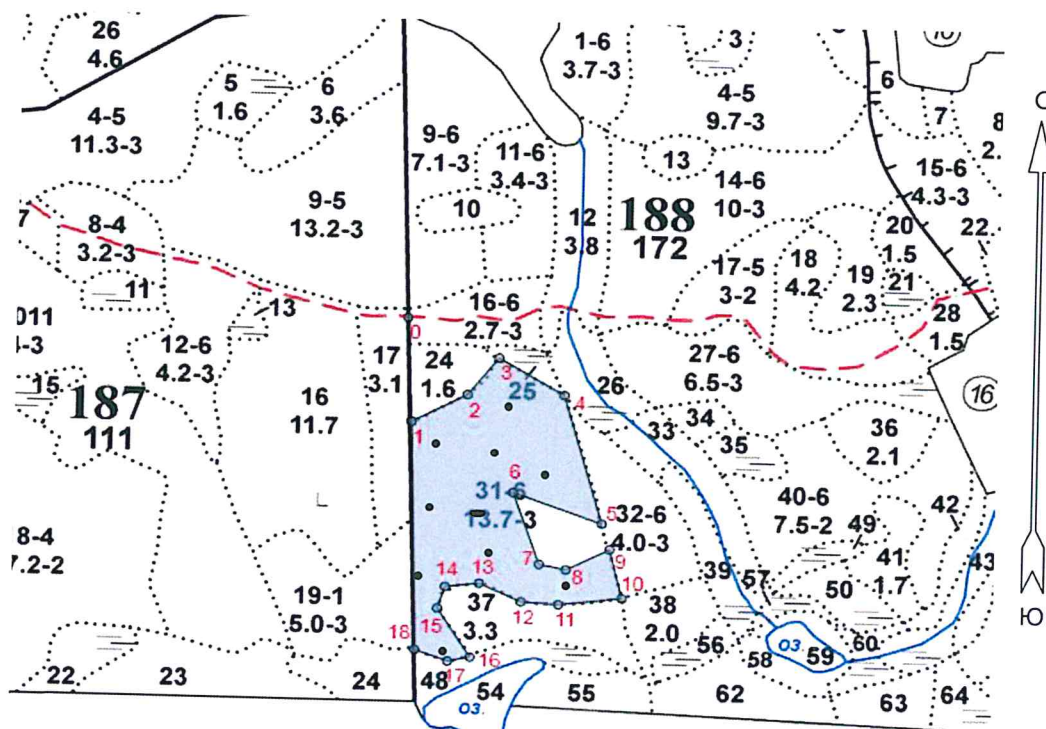
| Ступени толщины см | Количество деревьев по категориям состояния, шт. | | | | | | | | | | | | | | | | Всего деревьев по ступеням толщины | |
|--------------------------|--|------|-----|----|---|----|---|----|----|----|-------------------|----|----|-------------------|----|----|--|--|
| | I | II | III | IV | | V | | VI | | | ветровал, бурелом | | | аварийные деревья | | | шт. | в том числе подлежат рубке, % |
| | | | | НЗ | З | НЗ | З | НЗ | З | О | НЗ | З | О | НЗ | З | О | | |
| 1 | 2 | 3 | 4 | 5 | 6 | 7 | 8 | 9 | 10 | 11 | 12 | 13 | 14 | 15 | 16 | 17 | 18 | 19 |
| 16 | 1 | | | | | | | | | | | | | | | | 1 | |
| 24 | 1 | 1 | | | | | | | | | | | | | | | 2 | |
| 28 | 5 | | | | | | | | | | 2 | | | | | | 7 | 18,2 |
| 32 | | 1 | | | | | | | | | | | | | | | 1 | |
| - | | | | | | | | | | | | | | | | | | |
| - | | | | | | | | | | | | | | | | | | |
| - | | | | | | | | | | | | | | | | | | |
| - | | | | | | | | | | | | | | | | | | |
| - | | | | | | | | | | | | | | | | | | |
| итого, шт | 7 | 2 | | | | | | | | | 2 | | | | | | 11 | |
| итого, % | 63,6 | 18,2 | | | | | | | | | 18,2 | | | | | | | 18,2 |
| итого, куб.м. | 3,7 | 1,2 | | | | | | | | | 1,2 | | | | | | 6,1 | |
| итого, куб.% | 59,7 | 20,3 | | | | | | | | | 20,0 | | | | | | | 20,0 |

Порода4: Б СКС породы: 3,52.

| Ступени толщины см | Количество деревьев по категориям состояния, шт. | | | | | | | | | | | | | | | | Всего деревьев по ступеням толщины | |
|--------------------------|--|----|------|-----|---|----|---|----|----|----|-------------------|----|----|-------------------|----|----|--|--|
| | I | II | III | IV | | V | | VI | | | ветровал, бурелом | | | аварийные деревья | | | шт. | в том числе подлежат рубке, % |
| | | | | НЗ | З | НЗ | З | НЗ | З | О | НЗ | З | О | НЗ | З | О | | |
| 1 | 2 | 3 | 4 | 5 | 6 | 7 | 8 | 9 | 10 | 11 | 12 | 13 | 14 | 15 | 16 | 17 | 18 | 19 |
| 12 | | | | | | | | | | | 1 | | | | | | 1 | 7,7 |
| 16 | | | 1 | 1 | | | | | | | 3 | | | | | | 5 | 23,1 |
| 20 | | | 1 | | | | | | | | | | | | | | 1 | |
| 24 | | | 1 | | | | | | | | | | | | | | 1 | |
| 28 | | | 3 | | | | | | | | 1 | | | | | | 4 | 7,7 |
| 32 | | | 1 | | | | | | | | | | | | | | 1 | |
| - | | | | | | | | | | | | | | | | | | |
| - | | | | | | | | | | | | | | | | | | |
| - | | | | | | | | | | | | | | | | | | |
| - | | | | | | | | | | | | | | | | | | |
| итого, шт | | | 7 | 1 | | | | | | | 5 | | | | | | 13 | |
| итого, % | | | 53,8 | 7,7 | | | | | | | 38,5 | | | | | | | 38,5 |
| итого, куб.м. | | | 3,9 | 0,2 | | | | | | | 1,3 | | | | | | 5,4 | |
| итого, куб.% | | | 72,5 | 3,3 | | | | | | | 24,2 | | | | | | | 24,2 |

Абрис участка

Масштаб 1:10000



| N выдела | Ленты (круговой площадки) перечета | | | | |
|----------|------------------------------------|----------|-----------|-----------|-------------|
| | № круговой площадки | Длина, м | Ширина, м | Радиус, м | Площадь, га |
| 31 | 1 | - | - | 11,3 | 0,04 |
| | 2 | - | - | 11,3 | 0,04 |
| | 3 | - | - | 11,3 | 0,04 |
| | 4 | - | - | 11,3 | 0,04 |
| | 5 | - | - | 11,3 | 0,04 |
| | 6 | - | - | 11,3 | 0,04 |
| | 7 | - | - | 11,3 | 0,04 |
| | 8 | - | - | 11,3 | 0,04 |
| | 9 | - | - | 11,3 | 0,04 |
| | 10 | - | - | 11,3 | 0,04 |

| Номера точек | Координаты | Румбы линий | Длина, м |
|--------------|-------------------------|-------------|----------|
| 0->1 | 61.06745532/29.39446775 | ЮВ 2° 50' | 200.2 |
| 1->2 | 61.06565922/29.39465138 | СВ 61° 42' | 113.5 |
| 2->3 | 61.06614279/29.39650803 | СВ 37° 56' | 91.1 |
| 3->4 | 61.06678833/29.39754811 | ЮВ 59° 49' | 137.6 |
| 4->5 | 61.06616671/29.3997579 | ЮВ 16° 13' | 256.7 |
| 5->6 | 61.0639528/29.40108835 | СЗ 70° 30' | 170.5 |
| 6->7 | 61.06446409/29.39810362 | ЮВ 19° 44' | 145.8 |
| 7->8 | 61.06323105/29.39901767 | ЮВ 78° 52' | 49.3 |
| 8->9 | 61.06314552/29.39991564 | СВ 62° 34' | 88.2 |
| 9->10 | 61.0635106/29.4013695 | ЮВ 14° 06' | 96.7 |
| 10->11 | 61.06266769/29.40180716 | ЮЗ 82° 46' | 115.2 |
| 11->12 | 61.06253734/29.39968477 | СЗ 86° 46' | 67.8 |
| 12->13 | 61.06257182/29.39842668 | СЗ 65° 55' | 83.1 |
| 13->14 | 61.06287625/29.3970181 | ЮЗ 82° 52' | 62.0 |
| 14->15 | 61.06280717/29.39587554 | ЮЗ 17° 32' | 43.8 |
| 15->16 | 61.06243215/29.39563071 | ЮВ 32° 55' | 111.2 |
| 16->17 | 61.06159332/29.39675286 | ЮЗ 77° 48' | 41.6 |
| 17->18 | 61.06151437/29.39599796 | СЗ 70° 37' | 62.9 |
| 18->1 | 61.06170187/29.39489621 | СЗ 1° 43' | 440.7 |

Условные обозначения:

● - размерная пробная площадь

Исполнитель работ по проведению лесопатологического обследования:

Главный инженер Гринев Н. А.

Дата составления документа: 10.01.2019 года. Телефон: 89155882187.