

«УТВЕРЖДАЮ»
Должность Председатель комитета по природным
ресурсам Ленинградской области
Ф.И.О. П.А. Немчинов
Дата 04.02.2019

лесных насаждений Приозерского
Ленинградской области

35В-18И/1-18/47
лесничества (лесопарка)
(субъект Российской Федерации)

Способ лесопатологического обследования: инструментальный

Место проведения

Участковое лесничество	Урочище (дача)	Квартал (квартала)	Выдел (выдела)	Площадь, га
Некрасовское	-	18	40 (40.1)	1,1 (0,5)

Лесопатологическое обследование проведено на общей площади 0,5 га.

1. Инструментальное обследование лесного участка.

2.1 Фактическая таксационная характеристика лесного насаждения

Соответствует

таксационному описанию.

Причины несоответствия:

Ведомость лесных участков с выявленными несоответствиями таксационным описаниям приведена в приложении 1 к Акту.

2.2 Состояние насаждений:

с нарушенной

устойчивостью

Причины повреждения:

Ветровал(821) и бурелом(822) прошлых лет

Заселено (отработано) стволовыми вредителями:

Вид вредителя	Порода	Встречаемость (% заселенных/отработанных деревьев)	Степень заселения лесного насаждения (слабая, средняя, сильная)
1	2	3	4
на обследованных участках не выявлено			

Повреждено огнем:

Вид пожара	Порода	Состояние корневых лап		Состояние корневых лап		Подсушивание луба	
		Процент поврежденных огнем корней	Процент деревьев с данным повреждением	Ожог корневой шейки по окружности (1/4; 2/4; 3/4; более 3/4)	Процент деревьев с данным повреждением	По окружности (1/4; 2/4; 3/4; более 3/4)	Процент деревьев с данным повреждением
1	2	3	4	5	6	7	8
на обследованных участках не выявлено							

Поражено болезнями:

Вид болезни	Порода	Встречаемость (% пораженных деревьев)	Степень поражения лесного насаждения (слабая, средняя, сильная)
1	2	3	4
на обследованных участках не выявлено			

2.3 Выборке подлежит 39,0 % деревьев,

в том числе:

ослабленных

сильно ослабленных

усыхающих

свежего сухостоя

в том числе:

свежего ветровала

свежего бурелома

старого ветровала

в том числе:

старого бурелома

старого сухостоя

аварийных

* Согласно п.31 Приказа МПР РФ от 12.09.2016 № 470 "Допускается назначение в сплошную и выборочную санитарную рубку деревьев ... 3 - 4 категорий состояния... при повреждении корневой губкой... деревьев осины - при повреждении осиновым трутовиком... деревьев хвойных пород, имеющих ...поселение стволовых вредителей, занимающее более половины окружности ствола."

2.4 Полнота лесного насаждения после уборки деревьев, подлежащих рубке, составит

0,37

Критическая полнота для данной категории лесных насаждений составляет

0,5

Заключение

С целью предотвращения негативных процессов или снижения ущерба от их воздействия назначено:

Участковое лесничество	Урочище (дача)	Квартал	Выдел	Площадь выдела, га	Вид мероприятия	Площадь мероприятия, га	Порода	Запас на выдел, куб. м	Крайние сроки проведения
1	2	3	4	5	6	7	8	9	10
Некрасовское	-	18	40	1,1	СРС	0,5	С	96	III-й квартал 2019 года

Ведомости перечета деревьев, назначенных в рубку, и абрисы лесных участков прилагаются (приложение 2 и 3 к Акту).

Меры по обеспечению возобновления:

создание лесных культур

Мероприятия, необходимые для предупреждения повреждения или поражения смежных насаждений:

лесопатологический мониторинг

Сведения для расчёта степени повреждения:

год образования старого сухостоя

2012-2014

основная причина повреждения древесины

технические вредители, древоразрушающие грибы

Дата проведения обследований

07.09. 2018 г.

Исполнитель работ по проведению лесопатологического обследования:

Инженер-лесопатолог Филиала ФБУ "Рослесозащита"- "Центр защиты леса
Ленинградской области"

Яценко В.В.

Подпись


Ведомость лесных участков с выявленными несоответствиями таксационным описаниям

Ф	ТО	Источники данных					Категория защитных лесов	Номер лесопатологического выдела	Площадь лесопатологического выдела, га	Таксационная характеристика									Заложено пробных площадей			
		Год проведения лесопроизводства	Номер квартала	Номер выдела	Площадь выдела, га	Целевое назначение лесов				состав	порода	возраст, лет	средняя высота, м	средний диаметр, см	тип леса	тип условий местопроизрастания	полнота	бонитет	запас, куб. м/га	количество, шт.	общая площадь, га	
		1	2	3	4	5	6	7	8	9	10	11	12	13	14	15	16	17	18	19	20	21

Примечание:
ТО - таксационные описания
Ф - фактическая характеристика лесного насаждения

Причины несоответствия:
кв. 18 выд. 40 (40.1) -

Исполнитель работ по проведению лесопатологического обследования:
Яценко В.В.

подпись 

Результаты проведения лесопатологического обследования лесных насаждений за сентябрь 2018 г.

Субъект Российской Федерации Ленинградская область Лесничество (лесопарк) Приозерское
 Участковое лесничество Некрасовское Урочище (дача) _____

Номер квартала	Номер выдела	Площадь выдела, га	Целевое назначение лесов	Категория защитных лесов	Номер лесопатологического выдела	Площадь лесопатологического выдела, га	Таксационная характеристика								Число деревьев на пробе, шт.	Распределение запаса насаждения по категориям состояния деревьев, %										Признаки поврежденных деревьев	Доля поврежденных деревьев, %	Причина ослабления, повреждения	Подлежит рубке, %	Назначенные мероприятия						
							Состав	Порода	Возраст	Ср. высота, м	Ср. диаметр, см	Тип леса	Плотность	Бонитет		Запас, куб/га	Без признаков ослабления	Ослабленные	Сильно ослабленные	Усыхающие	Свежий сухостой	Старый сухостой	Свежий ветровал	Старый ветровал	Свежий бурелом					Старый бурелом	Аварийные деревья	Вид	Площадь, га			
1	2	3	4	5	6	7	8	9	10	11	12	13	14	15	16	17	18	19	20	21	22	23	24	25	26	27	28	29	30	31	32	33	34	Ветровал(821) и бурелом(822) прошлых лет	СРС	0,5
							5	С	80	21	22	КС	0,6	2	192	114	20	16	11	9	5	20	15	4	-	-	206,218	80,0	24,9	11,8						
							5	Б	70	17	16					277	75					15	15	15	-	-	206,218	30,0	0,6	0,6						
							+	Е	80							5	70					15	15	20	-	-	206,218	30,0	0,4	0,4						
18	40	1,1	3	Защитные полосы лесов	(40.1)	0,5	+	Ос	70							4	70					20						206								
							+	Олс	70							6	80																			
Всего																406	47,5	8,0	5,5	4,5	2,5	10,0	17,5		4,5				51,0		39,0					

Показатели, не соответствующие таксационному описанию отмечены "х"

Исполнитель работ по проведению лесопатологического обследования:

Яценко В.В. _____ Дата составления документа 22.01.2019 _____
 подпись _____ телефон (812) 552 73 55

Ведомость перечета деревьев назначенных в рубку

Временная пробная площадь № 1

Субъект Российской Федерации

Ленинградская областьЛесничество (лесопарк) Приозерское - Некрасовское . Квартал 18 . Выдел 40.1Площадь 0,5 га, -Номер очага вредных организмов -размер пробной площади 0,5 (сплошной пересчет)

Таксационная характеристика:

тип леса КС ; состав 5 С 5 Б + Е + Ос + Олс ; возраст 80 ; бонитет 2полнота 0,60 ; запас на га 192 ; возобновление создание лесных культур

Время и причина ослабления лесного насаждения:

Ветровал(821) и бурелом(822) прошлых летТип очага вредных организмов: эпизодический, хронический, отсутствует (подчеркнуть)

Фаза развития очага вредных организмов : начальная, нарастания численности, собственно вспышка, кризис (подчеркнуть).

Состояние лесного насаждения, намечаемые мероприятия :

Средневзвешенная категория состояния насаждения - 2,98

Насаждение	с нарушенной	устойчивостью	СРС

Исполнитель работ по проведению лесопатологического обследования :

Яценко В.В.подпись 

Дата составления документа

22.01.2019

телефон

(812) 552 73 55

Ведомость перече́та дере́вьев

Порода	С		Количество деревьев по категориям состояния, шт.														Всего деревьев по ст. толщ.	
Ступени толщины, см	I	II	III	IV		V		VI			ветровал, бурелом			аварийные деревья			шт.	в том числе подлежат рубке, %
				НЗ	З	НЗ	З	НЗ	З	О	НЗ	З	О	НЗ	З	О		
1	2	3	4	5	6	7	8	9	10	11	12	13	14	15	16	17	18	19
8																		
12	3	2	2	1		1				3			3				15	53
16	5	4	3	2		1				5			4				24	50
20	6	4	3	3		1				6			5				28	54
24	5	4	3	2		1				5			5				25	52
28	3	3	2	1		1				3			3				16	50
32	1	1	1	1						1			1				6	50
36																		
40																		
44																		
48																		
52																		
56																		
60																		
Итого, шт.	23	18	14	10		5				23			21				114	51,8
Итого, %	20	16	12	9		4				20			18				100	51,8
Итого, м³	9,0	7,2	5,0	4,1		2,3				9,0			8,6				45,1	53,0
Итого, % от м³	20	16	11	9		5				20			19				100	24,9

Порода	Б		Количество деревьев по категориям состояния, шт.														Всего деревьев по ст. толщ.	
Ступени толщины, см	I	II	III	IV		V		VI			ветровал, бурелом			аварийные деревья			шт.	в том числе подлежат рубке, %
				НЗ	З	НЗ	З	НЗ	З	О	НЗ	З	О	НЗ	З	О		
1	2	3	4	5	6	7	8	9	10	11	12	13	14	15	16	17	18	19
8	26												9				35	26
12	62												21				83	25
16	66												22				88	25
20	34												11				45	24
24	13												4				17	24
28	7												2				9	22
32																		
36																		
40																		
44																		
48																		
52																		
56																		
60																		
Итого, шт.	208												69				277	24,9
Итого, %	75												25				100	24,9
Итого, м³	33,8												11,3				45,1	25,0
Итого, % от м³	75												25				100	11,8

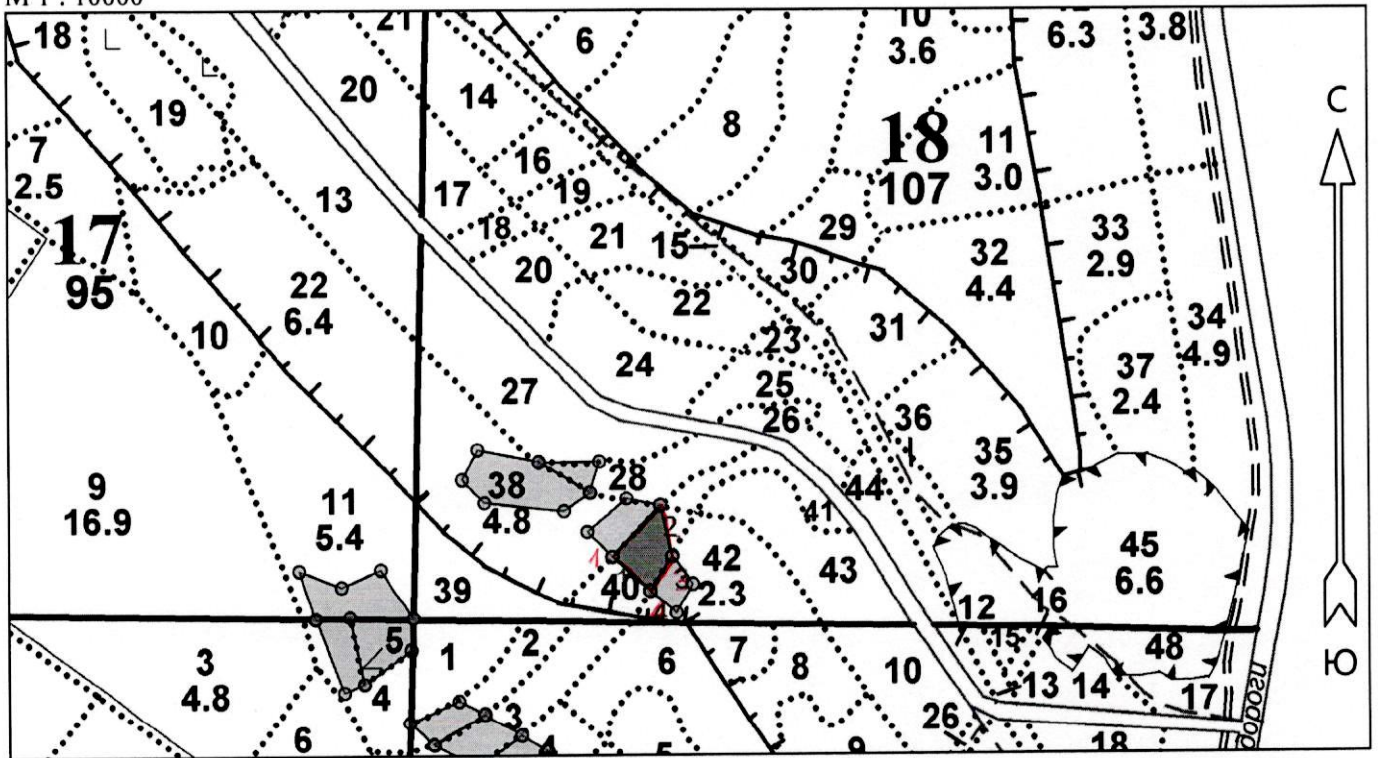
Порода	Е		Количество деревьев по категориям состояния, шт.															Всего деревьев по ст. толщ.	
Ступени толщины, см	I	II	III	IV		V		VI			ветровал, бурелом			аварийные деревья			шт.	в том числе подлежат рубке, %	
				НЗ	З	НЗ	З	НЗ	З	О	НЗ	З	О	НЗ	З	О			
1	2	3	4	5	6	7	8	9	10	11	12	13	14	15	16	17	18	19	
8	1																1		
12	1												1				2	50	
16	1																1		
20																			
24																			
28	1																1		
32																			
36																			
40																			
44																			
48																			
52																			
56																			
60																			
Итого, шт.	4												1				5	20,0	
Итого, %	80												20				100	20,0	
Итого, м³	1,3												0,6				1,9	30,0	
Итого, % от м3	70												30				100	0,6	

Порода	Ос		Количество деревьев по категориям состояния, шт.															Всего деревьев по ст. толщ.	
Ступени толщины, см	I	II	III	IV		V		VI			ветровал, бурелом			аварийные деревья			шт.	в том числе подлежат рубке,%	
				НЗ	З	НЗ	З	НЗ	З	О	НЗ	З	О	НЗ	З	О			
1	2	3	4	5	6	7	8	9	10	11	12	13	14	15	16	17	18	19	
8																	1		
12	1																2	50	
16	1												1						
20																			
24	1																1		
28																			
32																			
36																			
40																			
44																			
48																			
52																			
56																			
60																			
Итого, шт.	3												1				4	25,0	
Итого, %	75												25				100	25,0	
Итого, м³	1,3												0,6				1,9	30,0	
Итого,% от м3	70												30				100	0,6	

Порода	Олс																	
Степени толщины, см	Количество деревьев по категориям состояния, шт.																Всего деревьев по ст. толщ.	
	I	II	III	IV		V		VI			ветровал, бурелом			аварийные деревья			шт.	в том числе подлежат рубке,%
				НЗ	З	НЗ	З	НЗ	З	О	НЗ	З	О	НЗ	З	О		
1	2	3	4	5	6	7	8	9	10	11	12	13	14	15	16	17	18	19
8	1																1	
12	1																1	
16	1												1				2	50
20																		
24	1																1	
28																		
32	1																1	
36																		
40																		
44																		
48																		
52																		
56																		
60																		
Итого, шт.	5												1				6	16,7
Итого, %	83												17				100	16,7
Итого, м³	1,5												0,4				1,9	20,0
Итого,% от м3	80												20				100	0,4

Абрис участка

М 1 : 10000



Номера точек	Координаты		Румбы линий	Длина, м
	Широта	Долгота		
1 - 2	60° 52' 26.618"	30° 08' 45.808"	СВ 42° 40'	93.4
2 - 3	60° 52' 28.84"	30° 08' 50.016"	ЮВ 12° 20'	70.3
3 - 4	60° 52' 26.618"	30° 08' 51.015"	ЮЗ 31° 46'	53.0
4 - 1	60° 52' 25.16"	30° 08' 49.16"	СЗ 48° 13'	67.7

Исполнитель работ по проведению лесопатологического обследования:

ФИО В.В. Ященко _____ Подпись _____

Дата составления документа _____ Телефон (812)552-73-55 _____

22.01.2019