

«УТВЕРЖДАЮ»

Должность Председатель комитета по природным
ресурсам Ленинградской области

Ф.И.О. П.А. Немчинов

Дата 06.02.2019

АКТ
лесопатологического обследования № 2Б-124-19/47
лесных насаждений Северо-Западного лесничества (лесопарка)
Ленинградской области (субъект Российской Федерации)

Способ лесопатологического обследования: инструментальный

Место проведения

Участковое лесничество	Урочище (дача)	Квартал (квартала)	Выдел (выдела)	Площадь, га
Лужайское	-	43	5 (5.1)	1,7 (1,07)

Лесопатологическое обследование проведено на общей площади 1,07 га.

1. Инструментальное обследование лесного участка.

2.1 Фактическая таксационная характеристика лесного насаждения

Не соответствует таксационному описанию.

Причины несоответствия :

Неточность лесоустройства

Ведомость лесных участков с выявленными несоответствиями таксационным описаниям приведена в приложении 1 к Акту.

2.2 Состояние насаждений:

с утраченной устойчивостью

Причины повреждения:

Короед-типограф(343), старый бурелом(822)

Заселено (отработано) стволовыми вредителями:

Вид вредителя	Порода	Встречаемость (% заселенных/отработанных деревьев)	Степень заселения лесного насаждения (слабая, средняя, сильная)
1	2	3	4
Короед-типограф (343)	Е	/ 70	-

Повреждено огнем:

Вид пожара	Порода	Состояние корневых лап		Состояние корневых лап		Подсушивание луба	
		Процент поврежденных огнем корней	Процент деревьев с данным повреждением	Ожог корневой шейки по окружности (1/4; 2/4; 3/4; более 3/4)	Процент деревьев с данным повреждением	По окружности (1/4; 2/4; 3/4; более 3/4)	Процент деревьев с данным повреждением
1	2	3	4	5	6	7	8

на обследованных участках не выявлено

Поражено болезнями:

Вид болезни	Порода	Встречаемость (% пораженных деревьев)	Степень поражения лесного насаждения (слабая, средняя, сильная)
1	2	3	4

на обследованных участках не выявлено

2.3 Выборке подлежит в том числе:

77,7 % деревьев,

ослабленных

%; (причины назначения)

сильно ослабленных

%; (причины назначения)

усыхающих

6,8 %; (причины назначения)

свежего сухостоя

29,1 %;

в том числе:

свежего ветровала

%;

свежего бурелома

%;

старого ветровала

%;

в том числе:

старого бурелома

27,3 %;

старого сухостоя

14,6 %;

аварийных

- %.

* Согласно п.31 Приказа МПР РФ от 12.09.2016 № 470 "Допускается назначение в сплошную и выборочную санитарную рубку деревьев ... 3 - 4 категорий состояния...при повреждении корневой губкой...деревьев осины - при повреждении осиновым трутовиком...деревьев хвойных пород, имеющих ...поселение стволовых вредителей, занимающее более половины окружности ствола."

2.4 Полнота лесного насаждения после уборки деревьев, подлежащих рубке, составит 0,1.

Критическая полнота для данной категории лесных насаждений составляет 0,3

Заключение

С целью предотвращения негативных процессов или снижения ущерба от их воздействия назначено:

Участковое лесничество	Урочище (дача)	Квартал	Выдел	Площадь выдела, га	Вид мероприятия	Площадь мероприятия, га	Порода	Запас на выдел, куб. м	Крайние сроки проведения
1	2	3	4	5	6	7	8	9	10
Лужайское	-	43	5	1,7	СРС	1,07	Е	241,8	IV-й квартал 2019 года

Ведомости перечета деревьев, назначенных в рубку, и абрисы лесных участков прилагаются (приложение 2 и 3 к Акту).

Меры по обеспечению возобновления:

создание лесных культур

Мероприятия, необходимые для предупреждения повреждения или поражения смежных насаждений:

лесопатологический мониторинг

Сведения для расчёта степени повреждения:

год образования старого сухостоя

2012-2014 ;

основная причина повреждения древесины

технические вредители, древоразрушающие грибы ;

Дата проведения обследований

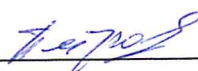
29.03.2018-05.04.2018

Исполнитель работ по проведению лесопатологического обследования:

Инженер-лесопатолог Филиала ФБУ "Рослесозащита"-Центр защиты леса
Ленинградской области

А.В. Петров

Подпись



Ведомость лесных участков с выявленными несоответствиями таксационным описаниям

Источники данных	Год проведения лесоустройства	Номер квартала	Номер выдела	Площадь выдела, га	Целевое назначение лесов	Категория защитных лесов	Номер лесопатологического выдела	Площадь лесопатологического выдела, га	Таксационная характеристика										Заложено пробных площадей	
									состав	порода	возраст, лет	средняя высота, м	средний диаметр, см	тип леса	тип условий местообитания	полнота	бонитет	запас, куб. м/га	количество, шт.	общая площадь, га
1	2	3	4	5	6	7	8	9	10	11	12	13	14	15	16	17	18	19	20	21
ТО	2015	43	5	1,7	3	Запретные полосы лесов			9 Е 1 С	Е	120	22	20	ЧВ	В3	0,6	3	245	1	1,07
Ф							(5.1)	1,07	10 Е + Б	Е	120	22	20	ЧВ	В3	0,55	3	226		

Примечание:
 ТО - таксационные описания
 Ф - фактическая характеристика лесного насаждения

Причины несоответствия:
 кв. 43 выд. 5 (5.1) - Неточность лесоустройства

Исполнитель работ по проведению лесопатологического обследования:
 А.В. Петров

подпись 

Результаты проведения лесопатологического обследования лесных насаждений за апрель 2018 г.

Субъект Российской Федерации Ленинградская область Лесничество (лесопарк) Северо-Западное
Участковое лесничество Лукайское Урочище (дача)

Номер квартала	Номер выдела	Площадь выдела, га	Целевое назначение лесов	Категория защитных лесов	Номер лесопатологического выдела	Площадь лесопатологического выдела, га	Таксационная характеристика								Число деревьев на пробе, шт.	Распределение запаса насаждения по категориям состояния деревьев, %										Признаки поврежденных деревьев	Доля поврежденных деревьев, %	Причина ослабления, повреждения	Подожгт рубке, %				Назначенные мероприятия																																																																																																																																																																																																																																																																																																																																																																																																																																																																																																																																																																																																																																																																																																																			
							Состав	Порода	Возраст	Ср. высота, м	Ср. диаметр, см	Тип леса	Плотность	Вонитет		Запас, куб/га	Без признаков ослабления	Ослабленные	Сильно ослабленные	Уязвимые	Свежий сухой	Старый сухой	Свежий ветровал	Старый ветровал	Свежий бурелом				Старый бурелом	Аварийные деревья																																																																																																																																																																																																																																																																																																																																																																																																																																																																																																																																																																																																																																																																																																																						
1	2	3	4	5	6	7	8	9	10	11	12	13	14	15	16	17	18	19	20	21	22	23	24	25	26	27	28	29	30	31	32	33	34	Короед-типограф (343), старый бурелом (822)	СРС 1,07																																																																																																																																																																																																																																																																																																																																																																																																																																																																																																																																																																																																																																																																																																																	

Показатели, не соответствующие таксационному описанию отмечены "х"

Исполнитель работ по проведению лесопатологического обследования:

А.В. Петров 29.01.2019 Петров
Дата составления документа телефон (812) 552 73 55

Ведомость перечета деревьев назначенных в рубку

Временная пробная площадь № 1Субъект Российской Федерации Ленинградская областьЛесничество (лесопарк) Северо-Западное - Лужайское . Квартал 43 . Выдел 5 (5.1) .Площадь 1,07 га, - .Номер очага вредных организмов - . размер пробной площади 1,07 (сплошной перечет)

Таксационная характеристика:

тип леса ЧВ ; состав 10 Е + Б ; возраст 120 ; бонитет 3 ;полнота 0,55 ; запас на га 226 ; возобновление создание лесных культур .

Время и причина ослабления лесного насаждения:

Короед-типограф(343), старый бурелом(822)Тип очага вредных организмов: эпизодический, хронический, отсутствует (подчеркнуть)

Фаза развития очага вредных организмов : начальная, нарастания численности, собственно вспышка, кризис (подчеркнуть).

Состояние лесного насаждения, намечаемые мероприятия :

Средневзвешенная категория состояния насаждения - 4,6517Насаждение с утраченной устойчивостью СРС

Исполнитель работ по проведению лесопатологического обследования :

А.В. Петровподпись Дата составления документа 29.01.2019телефон (812) 552 73 55

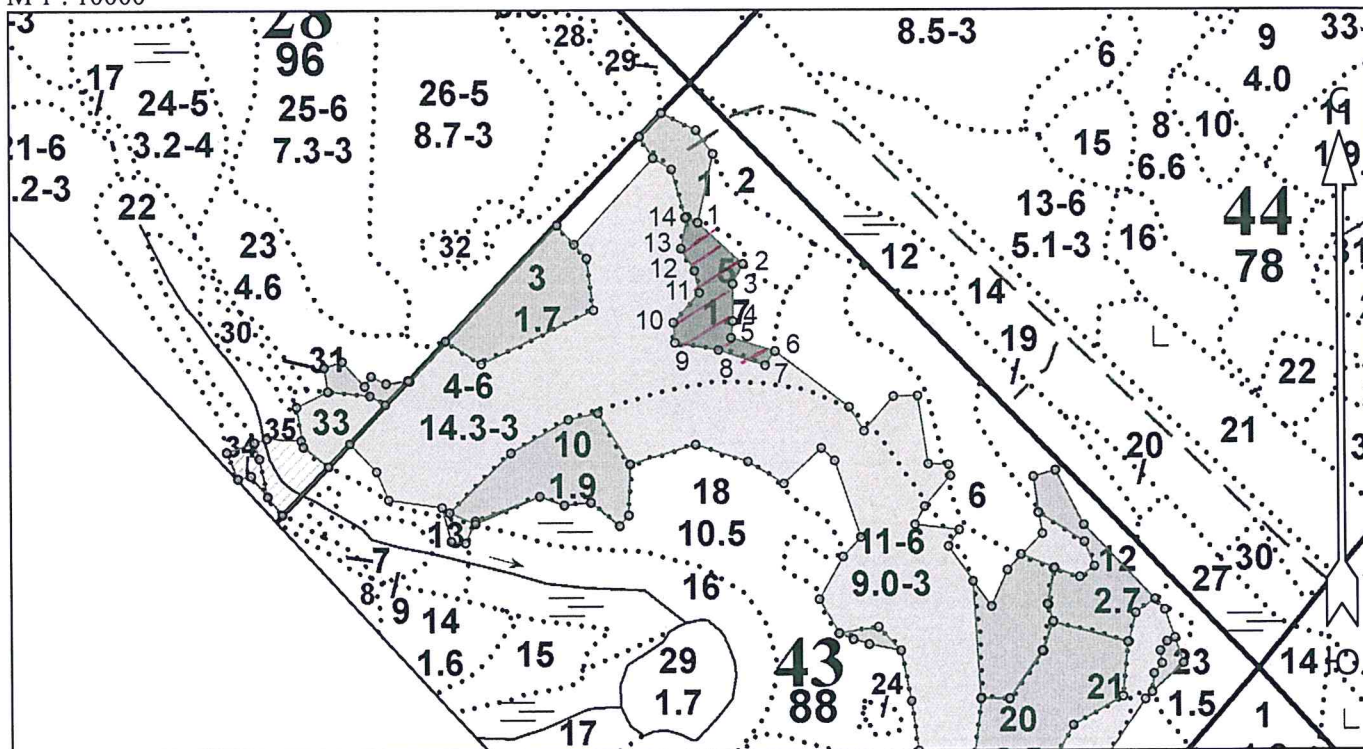
Ведомость перече́та дере́вьев

Порода	E																		
Ступени толщины, см	Количество деревьев по категориям состояния, шт.																Всего деревьев по ст. толщ.		
	I	II	III	IV		V		VI			ветровал, бурелом			аварийные деревья			штг.	в том числе подлежат рубке,%	
				НЗ	З	НЗ	З	НЗ	З	О	НЗ	З	О	НЗ	З	О			
1	2	3	4	5	6	7	8	9	10	11	12	13	14	15	16	17	18	19	
8																			
12	7	18	5	11		41				21			34				137	78	
16	10	25	6	13		54				26			45				179	77	
20	9	21	5	11		46				23			38				153	77	
24	6	14	3	7		30				16			26				102	77	
28	3	6	1	3		13				6			11				43	77	
32	1	3	1	1		6				3			5				20	75	
36	1	2		1		4				2			3				13	77	
40																			
44																			
48																			
52																			
56																			
60																			
Итого, штг.	37	89	21	47		194				97			162				647	77	
Итого, %	5,7	13,8	3,2	7,3		30,0				15,0			25,0				100	77	
Итого, м³	14,1	32,8	7,0	16,4		70,4				35,2			58,7				234,6	77	
Итого,% от м3	6	14	3	7		30				15			25				100	75	

Порода	Б			Количество деревьев по категориям состояния, шт.														Всего деревьев по ст. толщ.	
Ступени толщины, см	I	II	III	IV		V		VI			ветровал, бурелом			аварийные деревья			шт.	в том числе подлежат рубке, %	
				НЗ	З	НЗ	З	НЗ	З	О	НЗ	З	О	НЗ	З	О			
1	2	3	4	5	6	7	8	9	10	11	12	13	14	15	16	17	18	19	
8																			
12																			
16																			
20													4				4	100	
24													7				7	100	
28													3				3	100	
32																			
36																			
40																			
44																			
48																			
52																			
56																			
60																			
Итого, шт.													14				14	100	
Итого, %													100				100	100	
Итого, м³													7,2				7,2	100	
Итого, % от м3													100				100	3	

Абрис участка

М 1 : 10000



Номера точек	Координаты		Румбы линий	Длина, м
	Широта	Долгота		
1 - 2	60° 48' 48.678"	28° 21' 41.382"	ЮВ 47° 12'	80
2 - 3	60° 48' 46.92"	28° 21' 45.276"	ЮЗ 27° 07'	29
3 - 4	60° 48' 46.074"	28° 21' 44.388"	ЮЗ 0° 13'	49
4 - 5	60° 48' 44.478"	28° 21' 44.376"	ЮЗ 6° 22'	22
5 - 6	60° 48' 43.77"	28° 21' 44.214"	ЮВ 72° 48'	60
6 - 7	60° 48' 43.194"	28° 21' 48.031"	ЮЗ 35° 13'	23
7 - 8	60° 48' 42.591"	28° 21' 47.158"	СЗ 71° 34'	64
8 - 9	60° 48' 43.25"	28° 21' 43.105"	СЗ 80° 21'	58
9 - 10	60° 48' 43.563"	28° 21' 39.321"	СЗ 3° 50'	27
10 - 11	60° 48' 44.421"	28° 21' 39.203"	СВ 40° 59'	52
11 - 12	60° 48' 45.696"	28° 21' 41.476"	СЗ 12° 32'	30
12 - 13	60° 48' 46.637"	28° 21' 41.047"	СЗ 30° 58'	34
13 - 14	60° 48' 47.578"	28° 21' 39.889"	СВ 11° 19'	43
14 - 1	60° 48' 48.937"	28° 21' 40.447"	ЮВ 60° 23'	16

Исполнитель работ по проведению лесопатологического обследования:

ФИО А.В. Петров _____ Подпись Петров

Дата составления документа _____ Телефон (812)552-73-55 _____

29.01.2019