

«УТВЕРЖДАЮ»

Должность Председатель комитета по природным
ресурсам Ленинградской области

Ф.И.О. П.А. Немчинов

Дата 06.02.2019

АКТ
лесопатологического обследования № 2В-3И-18/47
лесных насаждений Северо-Западного лесничества (лесопарка)
Ленинградской области (субъект Российской Федерации)

Способ лесопатологического обследования: инструментальный

Место проведения

Участковое лесничество	Урочище (дача)	Квартал (квартала)	Выдел (выдела)	Площадь, га
Лужайское	-	43	3	1,7

Лесопатологическое обследование проведено на общей площади 1,7 га.

1. Инструментальное обследование лесного участка.

2.1 Фактическая таксационная характеристика лесного насаждения

Соответствует

таксационному описанию.

Причины несоответствия:

Ведомость лесных участков с выявленными несоответствиями таксационным описаниям приведена в приложении 1 к Акту.

2.2 Состояние насаждений:

с утраченной

устойчивостью

Причины повреждения:

Старый ветровал(821) и свежий ветровал(881), старый бурелом(822), короед-типограф(343)

Заселено (отработано) стволовыми вредителями:

Вид вредителя	Порода	Встречаемость (% заселенных/отработанных деревьев)	Степень заселения лесного насаждения (слабая, средняя, сильная)
1	2	3	4
Короед-типограф (343)	Е	/ 40	-

Повреждено огнем:

Вид пожара	Порода	Состояние корневых лап		Состояние корневых лап		Подсушивание луба	
		Процент поврежденных огнем корней	Процент деревьев с данным повреждением	Ожог корневой шейки по окружности (1/4; 2/4; 3/4; более 3/4)	Процент деревьев с данным повреждением	По окружности (1/4; 2/4; 3/4; более 3/4)	Процент деревьев с данным повреждением
1	2	3	4	5	6	7	8
на обследованных участках не выявлено							

Поражено болезнями:

Вид болезни	Порода	Встречаемость (% пораженных деревьев)	Степень поражения лесного насаждения (слабая, средняя, сильная)
1	2	3	4
на обследованных участках не выявлено			

2.3 Выборке подлежит 73,9 % деревьев,

в том числе:

ослабленных

сильно ослабленных

усыхающих

свежего сухостоя

в том числе:

свежего ветровала

свежего бурелома

старого ветровала

в том числе:

старого бурелома

старого сухостоя

аварийных

* Согласно п.31 Приказа МПР РФ от 12.09.2016 № 470 "Допускается назначение в сплошную и выборочную санитарную рубку деревьев ... 3 - 4 категорий состояния...при повреждении корневой губкой...деревьев осины - при повреждении осиновым трутовиком...деревьев хвойных пород, имеющих ...поселение стволовых вредителей, занимающее более половины окружности ствола."

2.4 Полнота лесного насаждения после уборки деревьев, подлежащих рубке, составит

0,1

Критическая полнота для данной категории лесных насаждений составляет

0,3

Закключение

С целью предотвращения негативных процессов или снижения ущерба от их воздействия назначено:

Участковое лесничество	Урочище (дача)	Квартал	Выдел	Площадь выдела, га	Вид мероприятия	Площадь мероприятия, га	Порода	Запас на выдел, куб. м	Крайние сроки проведения
1	2	3	4	5	6	7	8	9	10
Лужайское	-	43	3	1,7	СРС	1,7	Е	368,9	IV-й квартал 2019 года

Ведомости перечета деревьев, назначенных в рубку, и абрисы лесных участков прилагаются (приложение 2 и 3 к Акту).

Меры по обеспечению возобновления:

создание лесных культур

Мероприятия, необходимые для предупреждения повреждения или поражения смежных насаждений:

лесопатологический мониторинг

Сведения для расчёта степени повреждения:

год образования старого сухостоя

2012-2014

основная причина повреждения древесины

технические вредители, древоразрушающие грибы

Дата проведения обследований

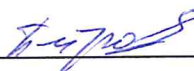
29.03.2018-05.04.2018

Исполнитель работ по проведению лесопатологического обследования:

Инженер-лесопатолог Филиала ФБУ "Рослесозащита"-Центр защиты леса Ленинградской области"

А.В. Петров

Подпись



Ведомость лесных участков с выявленными несоответствиями таксационным описаниям

Источник данных		Год проведения лесоустройства				Целевое назначение лесов	Категория защитных лесов	Номер лесопатологического выдела	Площадь лесопатологического выдела, га	Таксационная характеристика										Заложено пробных площадей	
1	2	3	4	5	6					состав	порода	возраст, лет	средняя высота, м	средний диаметр, см	тип леса	тип условий местопрорастания	полнота	бонитет	запас, куб. м/га	количество, шт.	общая площадь, га
ТО																					
Ф																					

Примечание:
ТО - таксационные описания
Ф - фактическая характеристика лесного насаждения

Причины несоответствия:
кв. 43 вид. 3 -

Исполнитель работ по проведению лесопатологического обследования:
А.В. Петров

подпись 

Результаты проведения лесопатологического обследования лесных насаждений за апрель 2018 г.

Субъект Российской Федерации _____ Ленинградская область _____ Лесничество (лесопарк) _____ Северо-Западное
Участковое лесничество _____ Лужайское _____ Урочище (дача) _____

Номер квартала	Номер выдела	Площадь выдела, га	Целевое назначение лесов	Категория защитных лесов	Номер лесопатологического выдела	Площадь лесопатологического выдела, га	Таксационная характеристика								Число деревьев на проб., шт.	Распределение запаса насаждения по категориям состояния деревьев, %										Признаки поврежденных деревьев	Доля поврежденных деревьев, %	Причина ослабления, повреждения	Подлежит рубке, %	Назначенные мероприятия																																																																																																																																																																																																																																																																																																																																																																																																																																																																																																																																																																																																																																																																																																																																																																																																																																																																																																																																																																																																																																																																																																																																																																																													
							Состав	Порода	Возраст	Ср. высота, м	Ср. диаметр, см	Тип леса	Плотота	Бонитет		Запас, куб/га	Без признаков ослабления	Ослабленные	Сильно ослабленные	Усклающие	Свежий сухойстой	Старый сухойстой	Свежий ветровал	Свежий бурелом	Старый бурелом					Аварийные деревья																																																																																																																																																																																																																																																																																																																																																																																																																																																																																																																																																																																																																																																																																																																																																																																																																																																																																																																																																																																																																																																																																																																																																																																													
43	3	1,7	3	Запретные полосы лесов												10	Е	120	23	22	ЧВ	0,50	3	217	813	17	17	11	20	21	22	23	24	25	26	27	28	29	30	31	32	33	34																																																																																																																																																																																																																																																																																																																																																																																																																																																																																																																																																																																																																																																																																																																																																																																																																																																																																																																																																																																																																																																																																																																																																																																

Показатели, не соответствующие таксационному описанию отмечены "***"

Исполнитель работ по проведению лесопатологического обследования:

А.В. Петров _____ подпись _____ (812) 552 73 55 телефон _____
Дата составления документа 29.01.2019

Ведомость перечета деревьев назначенных в рубку

Временная пробная площадь № 1Субъект Российской Федерации Ленинградская областьЛесничество (лесопарк) Северо-Западное - Лужайское . Квартал 43 . Выдел 3 .Площадь 1,7 га, - .Номер очага вредных организмов - . размер пробной площади 1,7 (сплошной перечет)

Таксационная характеристика:

тип леса ЧВ ; состав 10 Е + С + Б ; возраст 120 ; бонитет 3 ;полнота 0,50 ; запас на га 217 ; возобновление создание лесных культур .

Время и причина ослабления лесного насаждения:

Старый ветровал(821) и свежий ветровал(881), старый бурелом(822), короед-типограф(343)Тип очага вредных организмов: эпизодический, хронический, отсутствует (подчеркнуть)

Фаза развития очага вредных организмов : начальная, нарастания численности, собственно вспышка, кризис (подчеркнуть).

Состояние лесного насаждения, намечаемые мероприятия :

Средневзвешенная категория состояния насаждения - 4,648Насаждение с утраченной устойчивостью СРС

Исполнитель работ по проведению лесопатологического обследования :

А.В. Петровподпись 

Дата составления документа

29.01.2019

телефон

(812) 552 73 55

Порода	E	
--------	---	--

порода	Количество деревьев по категориям состояния, шт.															Всего деревьев по ст. толщ.			
	Ступени толщины, см	I	II	III	IV		V		VI			ветровал, бурелом			аварийные деревья			шт.	в том числе подлежат рубке,%
					HЗ	3	HЗ	3	HЗ	3	О	HЗ	3	О	HЗ	3	О		
	1	2	3	4	5	6	7	8	9	10	11	12	13	14	15	16	17	18	19
	8																		
	12	13	10	2	1		11				15			55				107	77
	16	19	17	4	3		19				25			89				176	77
	20	21	19	3	4		19				27			97				190	77
	24	17	17	3	3		16				21			79				156	76
	28	10	9	2	2		9				13			47				92	77
	32	5	5	1	1		5				7			26				50	78
	36	3	3	1	1		3				4			13				28	75
	40	2	1				1				2			7				13	77
	44													1				1	
	48																		
	52																		
	56																		
	60																		
	Итого, шт.	90	81	16	15		83				114			414				813	77
	Итого, %	11,1	10,0	2,0	1,8		10,2				14,0			50,9				100	77
	Итого, м³	39,0	35,4	7,1	7,1		35,4				49,6			180,7				354,1	77
	Итого,% от м3	11,0	10,0	2,0	2,0		10,0				14,0			51,0				100	74

Порода	C	
--------	---	--

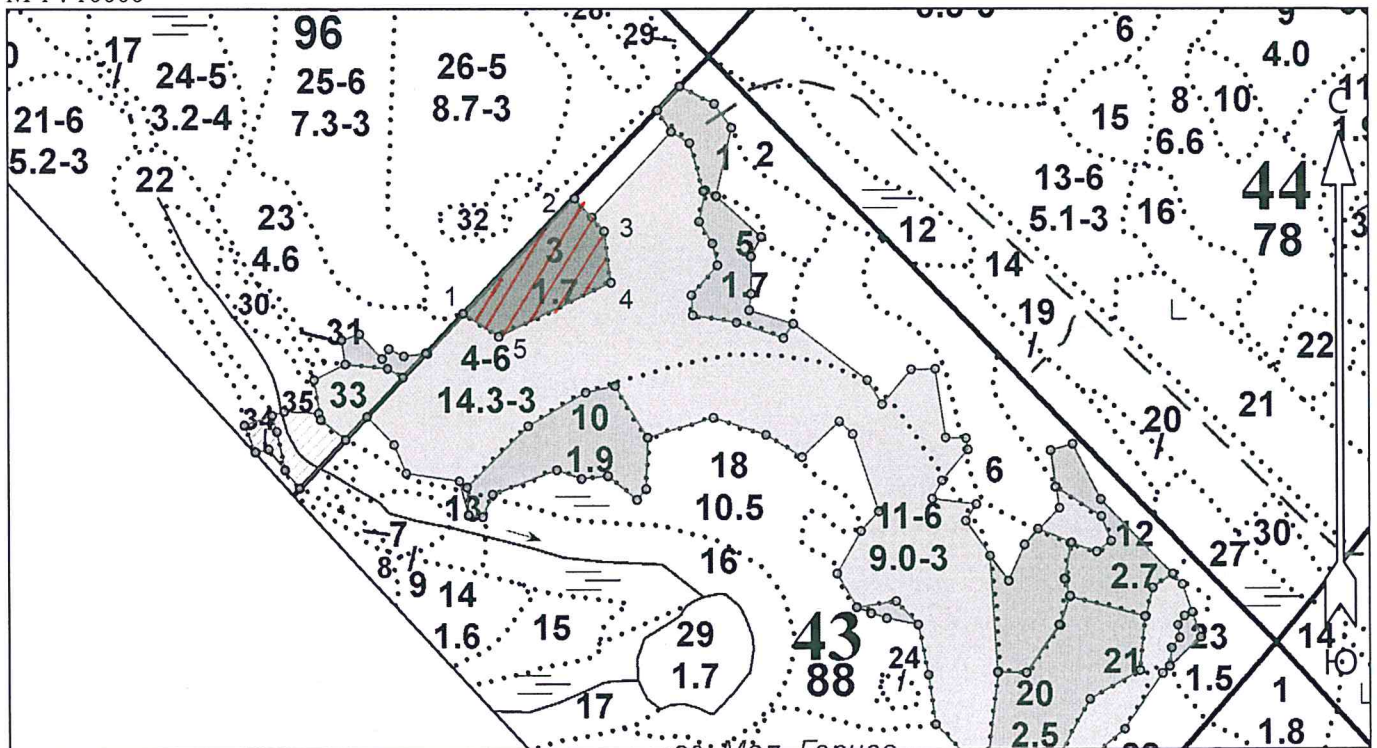
[illegible]

Б	
---	--

[illegible]

Абрис участка

М 1 : 10000



Номера точек	Координаты		Румбы линий	Длина, м
	Широта	Долгота		
1 - 2	60° 48' 43.655"	28° 21' 19.257"	СВ 44° 11'	213
2 - 3	60° 48' 48.585"	28° 21' 29.081"	ЮВ 41° 35'	58
3 - 4	60° 48' 47.173"	28° 21' 31.651"	ЮВ 7° 16'	69
4 - 5	60° 48' 44.96"	28° 21' 32.229"	ЮЗ 64° 31'	164
5 - 1	60° 48' 42.672"	28° 21' 22.388"	СЗ 57° 14'	56

Исполнитель работ по проведению лесопатологического обследования:

ФИО А.В. Петров _____ Подпись Петров

Дата составления документа _____ Телефон (812)552-73-55 _____

29.01.2019