

«УТВЕРЖДАЮ»  
Должность Председатель комитета по природным  
ресурсам Ленинградской области  
Ф.И.О. П.А. Немчинов  
Дата 06.02.2019

АКТ  
лесопатологического обследования № 2В-64-19/47  
лесных насаждений Северо-Западного лесничества (лесопарка)  
Ленинградской области (субъект Российской Федерации)

Способ лесопатологического обследования: инструментальный

Место проведения

Участковое лесничество	Урочище (дача)	Квартал (квартала)	Выдел (выдела)	Площадь, га
Лужайское	-	44	23	1,3

Лесопатологическое обследование проведено на общей площади 1,3 га.

## 1. Инструментальное обследование лесного участка.

2.1 Фактическая таксационная характеристика лесного насаждения

Соответствует

таксационному описанию.

Причины несоответствия :

Ведомость лесных участков с выявленными несоответствиями таксационным описаниям приведена в приложении 1 к Акту.

2.2 Состояние насаждений:

с нарушенной

устойчивостью

Причины повреждения:

Ветровал прошлых лет(821), короед-типограф(343), большой сосновый лубоед(338), берёзовый

Заселено (отработано) стволовыми вредителями:

Вид вредителя	Порода	Встречаемость (% заселенных/отработанных деревьев)	Степень заселения лесного насаждения (слабая, средняя, сильная)
1	2	3	4
Короед-типограф (343)	Е	/ 85	-
Большой сосновый лубоед (338)	С	/ 85	-
Березовый заболонник (336)	Б	/ 85	-

Повреждено огнем:

Вид пожара	Порода	Состояние корневых лап		Состояние корневых лап		Подсушивание луба	
		Процент поврежденных огнём корней	Процент деревьев с данным повреждением	Ожег корневой шейки по окружности (1/4; 2/4; 3/4; более 3/4)	Процент деревьев с данным повреждением	По окружности (1/4; 2/4; 3/4; более 3/4)	Процент деревьев с данным повреждением
1	2	3	4	5	6	7	8
на обследованных участках не выявлено							

Поражено болезнями:

Вид болезни	Порода	Встречаемость (% пораженных деревьев)	Степень поражения лесного насаждения (слабая, средняя, сильная)
1	2	3	4
на обследованных участках не выявлено			

2.3 Выборке подлежит

85,0 % деревьев,

в том числе:

ослабленных

сильно ослабленных

усыхающих

свежего сухостоя

в том числе:

свежего ветровала

свежего бурелома

старого ветровала

в том числе:

старого бурелома

старого сухостоя

аварийных

\* Согласно п.31 Приказа МПР РФ от 12.09.2016 № 470 "Допускается назначение в сплошную и выборочную санитарную рубку деревьев ... 3 - 4 категорий состояния...при повреждении корневой губкой...деревьев осины - при повреждении осиновым трутовиком...деревьев хвойных пород, имеющих ...поселение стволовых вредителей, занимающее более половины окружности ствола."

2.4 Полнота лесного насаждения после уборки деревьев, подлежащих рубке, составит

0,1

Критическая полнота для данной категории лесных насаждений составляет

0,3

## Заключение

С целью предотвращения негативных процессов или снижения ущерба от их воздействия назначено:

Участковое лесничество	Урочище (дача)	Квартал	Выдел	Площадь выдела, га	Вид мероприятия	Площадь мероприятия, га	Порода	Запас на выдел, куб. м	Крайние сроки проведения
1	2	3	4	5	6	7	8	9	10
Лужайское	-	44	23	1,3	СРС	1,3	Е	208,0	IV-й квартал 2019 года

Ведомости перечета деревьев, назначенных в рубку, и абрисы лесных участков прилагаются (приложение 2 и 3 к Акту).

Меры по обеспечению возобновления:

создание лесных культур

Мероприятия, необходимые для предупреждения повреждения или поражения смежных насаждений:

лесопатологический мониторинг

Сведения для расчёта степени повреждения:

год образования старого сухостоя

2012-2014

основная причина повреждения древесины

технические вредители, древоразрушающие грибы

Дата проведения обследований

05.02.2018-09.02.2018

Исполнитель работ по проведению лесопатологического обследования:

Инженер-лесопатолог Филиала ФБУ "Рослесозащита"- "Центр защиты леса

Ленинградской области"

А.В. Петров

Подпись



Ведомость лесных участков с выявленными несоответствиями таксационным описаниям

Источники данных		Таксационная характеристика																			Заложено пробных площадей	
1	2	3	4	5	6	7	8	9	10	11	12	13	14	15	16	17	18	19	20	21		
ТО	Год проведения лесосурьейта	Номер квартала	Номер выдела	Площадь выдела, га	Целевое назначение лесов	Категория защитных лесов	Номер лесопатологического выдела	Площадь лесопатологического выдела, га	состав	порода	возраст, лет	средняя высота, м	средний диаметр, см	тип леса	тип условий местопрорастания	полнота	бонитет	запас, куб. м/га	количество, шт.	общая площадь, га		
Ф																						

Примечание:  
ТО - таксационные описания  
Ф - фактическая характеристика лесного насаждения

Причины несоответствия:  
кв. 44 вид. 23 -

Исполнитель работ по проведению лесопатологического обследования:

А.В. Петров

подпись 

Результаты проведения лесопатологического обследования лесных насаждений за февраль 2018 г.

Субъект Российской Федерации Ленинградская область Лужайское Лесничество (лесопарк) Северо-Западное  
Участковое лесничество Урочище (дача)

Номер квартала	Номер выдела	Площадь выдела, га	Лесное наименование лесов	Категория защитных лесов	Номер лесопатологического выдела	Площадь лесопатологического выдела, га	Таксационная характеристика								Число деревьев на пробе, шт.	Распределение запаса насаждений по категориям состояния деревьев, %									Признаки поврежденных деревьев	Доля поврежденных деревьев,%	Причина ослабления, повреждения	Подлесок рубке, %	Названные мероприятия									
							Состав	Порода	Возраст	Ср. высота, м	Ср. диаметр, см	Тип леса	Плотнота	Бонитет		Запас, куб/га	Всё признаков ослабления	Ослабленные	Сильно ослабленные	Учащающие	Свежий сухостой	Свежий ветровал	Свежий бурелом	Старый ветровал					Старый бурелом	Аварийные деревья	Вид	Площадь, га						
44	23	1,3	3	Запретные полосы лесов		7	8	9	10	11	12	13	14	15	16	17	18	19	20	21	22	23	24	25	26	27	28	29	30	31	32	33	34					
							7	Е	65	17	16	ЧС	0,60	3	160	861	10	5		10				10	65		10				-	206,614	90,0			59,5		
							2	С	65	18	18					180	15				10	65	10		10	65		10			-	206,614	85,0	Ветровал прошлых лет(821), короед-типограф(343), большой сосновый лубоед(338), берёзовый заболонник(336)	8,5	СРС	1,3	
							1	Б	65	19	18					93	15				75	10									-	206,614	85,0					
Всего																1134	11,5	3,5	9,0	66,0		10,0								88,5		85,0						

Показатели, не соответствующие таксационному описанию отмечены "\*\*"

Исполнитель работ по проведению лесопатологического обследования:

А.В. Петров 29.01.2019  
подпись телефон (812) 552 73 55  
Дата составления документа

Ведомость перечета деревьев назначенных в рубку

Временная пробная площадь № 1

Субъект Российской Федерации Ленинградская область

Лесничество (лесопарк) Северо-Западное - Лужайское . Квартал 44 . Выдел 23 .

Площадь 1,3 га, - .

Номер очага вредных организмов - . размер пробной площади 1,3 (сплошной пересчет)

Таксационная характеристика:

тип леса ЧС ; состав 7 Е 2 С 1 Б ; возраст 65 ; бонитет 3 ;

полнота 0,60 ; запас на га 160 ; возобновление создание лесных культур .

Время и причина ослабления лесного насаждения:  
Ветровал прошлых лет(821), короед-типограф(343), большой сосновый лубоед(338), берёзовый заболонник(336)

Тип очага вредных организмов: эпизодический, хронический, отсутствует (подчеркнуть)

Фаза развития очага вредных организмов : начальная, нарастания численности, собственно вспышка, кризис (подчеркнуть).

Состояние лесного насаждения, намечаемые мероприятия :

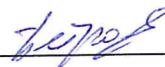
Средневзвешенная категория состояния насаждения - 4,345

Насаждение	с нарушенной устойчивостью	СРС

Исполнитель работ по проведению лесопатологического обследования :

А.В. Петров

подпись



Дата составления документа

29.01.2019

телефон

(812) 552 73 55

## Ведомость перечета деревьев

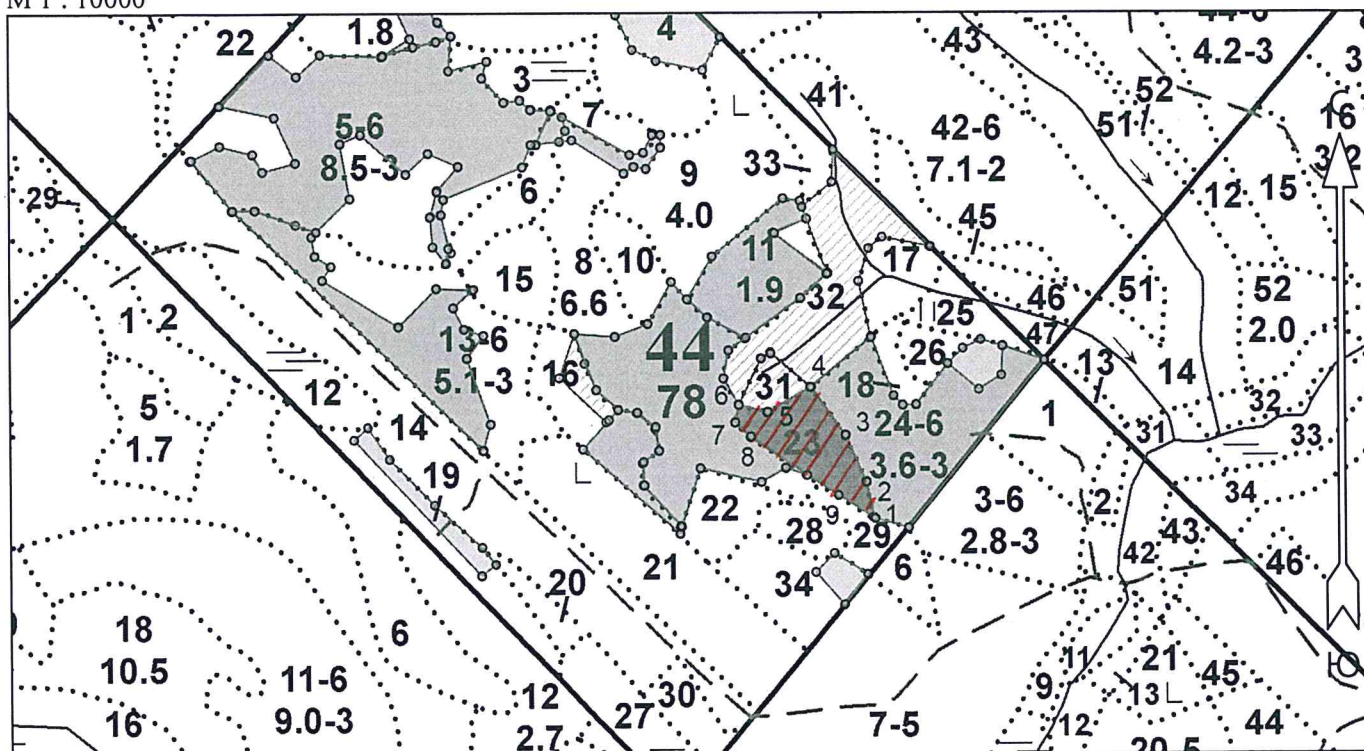
Порода	Е																	
Ступени толщины, см	Количество деревьев по категориям состояния, шт.																Всего деревьев по ст. толщ.	
	I	II	III	IV		V		VI			ветровал, бурелом			аварийные деревья			шт.	в том числе подлежат рубке, %
				НЗ	З	НЗ	З	НЗ	З	О	НЗ	З	О	НЗ	З	О		
1	2	3	4	5	6	7	8	9	10	11	12	13	14	15	16	17	18	19
8	11	7		9		66							11				104	83
12	28	15		27		213							29				312	86
16	25	12		25		152							25				239	85
20	14	7		15		100							14				150	86
24	4	2		4		27							4				41	85
28	2	1		2		8							2				15	80
32																		
36																		
40																		
44																		
48																		
52																		
56																		
60																		
Итого, шт.	84	44		82		566							85				861	85
Итого, %	9,8	5,1		9,5		65,7							9,9				100	85
Итого, м³	14,5	7,3		14,6		94,6							14,6				145,6	85
Итого, % от мЗ	10	5		10		65							10				100	60

Порода	С																	
Ступени толщины, см	Количество деревьев по категориям состояния, шт.																Всего деревьев по ст. толщ.	
	I	II	III	IV		V		VI			ветровал, бурелом			аварийные деревья			шт.	в том числе подлежат рубке, %
				НЗ	З	НЗ	З	НЗ	З	О	НЗ	З	О	НЗ	З	О		
1	2	3	4	5	6	7	8	9	10	11	12	13	14	15	16	17	18	19
8	1			1		6							1				9	89
12	7			4		32							4				47	85
16	7			5		36							4				52	87
20	6			4		28							3				41	85
24	3			1		13							2				19	84
28	1			1		3							1				6	83
32	1			1		2							1				5	80
36						1											1	100
40																		
44																		
48																		
52																		
56																		
60																		
Итого, шт.	26			17		121							16				180	86
Итого, %	14,4			9,4		67,2							8,9				100	86
Итого, м³	6,2			4,2		27,0							4,2				41,6	85
Итого, % от мЗ	15			10		65							10				100	17

Порода	Б			Количество деревьев по категориям состояния, шт.														Всего деревьев по ст. толщ.	
Степени толщины, см	I	II	III	IV		V		VI			ветровал, бурелом			аварийные деревья			шт.	в том числе подлежат рубке,%	
				НЗ	З	НЗ	З	НЗ	З	О	НЗ	З	О	НЗ	З	О			
1	2	3	4	5	6	7	8	9	10	11	12	13	14	15	16	17	18	19	
8	1					6							1				8	88	
12	1					16							2				19	95	
16	4					24							2				30	87	
20	3					14							2				19	84	
24	2					8							1				11	82	
28	1					3							1				5	80	
32						1											1	100	
36																			
40																			
44																			
48																			
52																			
56																			
60																			
Итого, шт.	12					72							9				93	87	
Итого, %	12,9					77,4							9,7				100	87	
Итого, м³	3,1					15,6							2,1				20,8	85	
Итого,% от мЗ	15					75							10				100	9	

Абрис участка

М 1 : 10000



Номера точек	Координаты		Румбы линий	Длина, м
	Широта	Долгота		
1 - 2	60° 48' 41.482"	28° 22' 47.219"	СЗ 11° 41'	48
2 - 3	60° 48' 43.009"	28° 22' 46.571"	СЗ 24° 11'	65
3 - 4	60° 48' 44.931"	28° 22' 44.802"	СЗ 35° 07'	78
4 - 5	60° 48' 46.997"	28° 22' 41.822"	ЮЗ 60° 10'	67
5 - 6	60° 48' 45.926"	28° 22' 37.99"	СЗ 74° 49'	39
6 - 7	60° 48' 46.255"	28° 22' 35.507"	ЮЗ 12° 19'	24
7 - 8	60° 48' 45.497"	28° 22' 35.167"	ЮВ 46° 56'	28
8 - 9	60° 48' 44.888"	28° 22' 36.502"	ЮВ 56° 23'	139
9 - 1	60° 48' 42.406"	28° 22' 44.157"	ЮВ 58° 16'	54

Исполнитель работ по проведению лесопатологического обследования:

ФИО А.В. Петров \_\_\_\_\_ Подпись Петров

Дата составления документа 20.01.2019 Телефон (812)552-73-55 \_\_\_\_\_