

«УТВЕРЖДАЮ»

Должность Председатель комитета по природным  
ресурсам Ленинградской области

Ф.И.О. П.А. Немчинов

Дата 06.02.2019

АКТ  
лесопатологического обследования № 2Б-7И-19/42

лесных насаждений Северо-Западного лесничества (лесопарка)  
Ленинградской области (субъект Российской Федерации)

Способ лесопатологического обследования: инструментальный

Место проведения

Участковое лесничество	Урочище (дача)	Квартал (квартала)	Выдел (выдела)	Площадь, га
Лужайское	-	44	16 (16.1)	1,7 ( 0,71 )

Лесопатологическое обследование проведено на общей площади 0,71 га.

1. Инструментальное обследование лесного участка.

2.1 Фактическая таксационная характеристика лесного насаждения \_\_\_\_\_ Не соответствует \_\_\_\_\_ таксационному описанию.

Причины несоответствия : \_\_\_\_\_ ошибка лесоустройства

таксационному описанию.

Причины несоответствия :

ошибка лесоустройства

2.2 Состояние насаждений: \_\_\_\_\_ с нарушенной \_\_\_\_\_ устойчивостью

## 2.2 Состояние насаждений:

Ветровал старый(821), ветровал свежий(881), бурелом старый(822), короед-типограф(343)

Причины повреждения:

Заселено (отработано) стволовыми вредителями:

Вид вредителя	Порода	Встречаемость (% заселенных/отработанных деревьев)	Степень заселения лесного насаждения (слабая, средняя, сильная)
1	2	3	4
Короед-типограф (343)	Е	/ 40	-
Короед-типограф (343)	Е	/ 40	-

Повреждено огнем:

Повреждено огнем:							
Вид пожара	Порода	Состояние корневых лап		Состояние корневых лап		Подсушивание луба	
		Процент поврежденных огнём корней	Процент деревьев с данным повреждением	Ожог корневой шейки по окружности (1/4; 2/4; 3/4; более 3/4)	Процент деревьев с данным повреждением	По окружности (1/4; 2/4; 3/4; более 3/4)	Процент деревьев с данным повреждением
1	2	3	4	5	6	7	8
на обследованных участках не выявлено							

Поражено болезнями:

Поражено болезнями:			
Вид болезни	Порода	Встречаемость (% пораженных деревьев)	Степень поражения лесного насаждения (слабая, средняя, сильная)
1	2	3	4
на обследованных участках не выявлено			

2.3 Выборке подлежит 74,0 % деревьев,

в том числе, \_\_\_\_\_ %; (причины назначения)

усыхающих	8.0	%:	(причины назначения)
-----------	-----	----	----------------------

усыхающих	$\frac{8,8}{4,0}$	%;	(при 100% насыщении)
свежего сухостоя	$\frac{4,0}{4,0}$	%;	

свежего ветровала 4.0 %:

свежего бурелома	_____ %;
_____	_____ %

в том числе: 12,0 %

старого бурелома	$\frac{8,0}{80}$	%;
старого сухостоя		%;

аварийных	-	%.
	12	

состояния...при повреждении корневой

стволовых вредителей, занимающее более половины окружности ствола."

2.4 Полнота лесного насаждения после уборки деревьев, подлежащих рубке, составит	0,2
Критическая полнота для данной категории лесных насаждений составляет	0,3

С целью предотвращения негативных процессов или снижения ущерба от их воздействия назначено:

С целью предотвращения негативных процессов или снижения ущерба от их воздействия назначено:									
Участковое лесничество	Урочище (дача)	Квартал	Выдел	Площадь выдела, га	Вид мероприятия	Площадь мероприятия, га	Порода	Запас на выдел, куб. м	Крайние сроки проведения
1	2	3	4	5	6	7	8	9	10
Лужайское	-	44	16	1,7	СРС	0,71	Е	185,3	IV-й квартал 2019 года

Ведомости перечета деревьев, назначенных в рубку, и абрисы лесных участков прилагаются (приложение 2 и 3 к Акту).

Меры по обеспечению возобновления:

создание лесных культур

Мероприятия, необходимые для предупреждения повреждения или поражения смежных насаждений:  
лесопатологический мониторинг

Сведения для расчёта степени повреждения:

год образования старого сухостоя 2012-2014 ;

образования старого сухостоя \_\_\_\_\_ 2012-2014 \_\_\_\_\_,

основная причина повреждения древесины \_\_\_\_\_ технические вредители, древоразрушающие грибы \_\_\_\_\_

Дата проведения обследований 05.02.2018-09.02.2018

Исполнитель работ по проведению лесопатологического обследования:

Инженер-лесопатолог Филиала ФБУ "Рослесозащита" - "Центр защиты леса  
Ленинградской области"

А.В. Петров

Подпись


Ведомость лесных участков с выявленными несоответствиями таксационным описаниям

Источники данных	Год проведения лесоустройства	Номер квартала	Номер выдела	Площадь выдела, га	Целевое назначения лесов	Категория защитных лесов	Номер лесопатологического выдела	Площадь лесопатологического выдела, га	Таксационная характеристика										Заложено пробных площадей	
									состав	порода	возраст, лет	средняя высота, м	средний диаметр, см	тип леса	тип условий местопроизрастания	полнота	бонитет	запас, куб. м/га	количество, шт.	общая площадь, га
1	2	3	4	5	6	7	8	9	10	11	12	13	14	15	16	17	18	19	20	21
ТО	2015	44	16	1,7	3	Запретные полосы лесов			10 С	С	100	15	22	СК	А1	0,4	5	98	1	0,71
Ф							(16.1)	0,71	5 Е 4 Е 1 С	Е	120	24	28	ЧС	В2	0,58	3	261		

Примечание:  
ТО - таксационные описания  
Ф - фактическая характеристика лесного насаждения

Причины несоответствия:  
кв. 44 выд. 16 (16.1) - ошибка лесоустройства

Исполнитель работ по проведению лесопатологического обследования:  
А.В. Петров

подпись 

Результаты проведения лесопатологического обследования лесных насаждений за февраль 2018 г.

Субъект Российской Федерации Ленинградская область Лесничество (лесопарк) Северо-Западное  
Участковое лесничество Лужайское Урочище (дача)

Номер квартала	Номер выдела	Площадь выдела, га	Целевое назначение лесов	Категория защитных лесов	Номер лесопатологического выдела	Площадь лесопатологического выдела, га	Таксационная характеристика								Число деревьев на проб. шт.	Распределение запаса насаждения по категориям состояния деревьев, %									Признаки поврежденных деревьев	Доля поврежденных деревьев, %	Причина ослабления, повреждения	Подъем рубки, %	Назначенные мероприятия																																																																																																																																																																																																																																																																																																																																																																																																																																																																																																																																										
							Состав	Порода	Возраст	Ср. высота, м	Ср. диаметр, см	Тип леса	Плотность	Бонитет		Запас, куб/га	Без признаков ослабления	Ослабленные	Сильно ослабленные	Усыхающие	Сажень сухойстой	Старый сухойстой	Сажень ветровал	Старый ветровал					Сажень бурелом	Старый бурелом	Аварийные деревья																																																																																																																																																																																																																																																																																																																																																																																																																																																																																																																																								
1	2	3	4	5	6	7	8	9	10	11	12	13	14	15	16	17	18	19	20	21	22	23	24	25	26	27	28	29	30	31	32	33	34	Ветровал старый(821), ветровал свежий(881), бурелом старый(822), короед-типограф(343)	СРС 0,71																																																																																																																																																																																																																																																																																																																																																																																																																																																																																																																																				

Показатели, не соответствующие таксационному описанию отмечены \*\*\*

Исполнитель работ по проведению лесопатологического обследования:

А.В. Петров      *Петров*      подпись      (812) 552 73 55      телефон

Дата составления документа      29.01.2019

## Ведомость перечета деревьев назначенных в рубку

Временная пробная площадь № 1Субъект Российской Федерации Ленинградская областьЛесничество (лесопарк) Северо-Западное - Лужайское . Квартал 44 . Выдел 16 (16.1) .Площадь 0,71 га, - .Номер очага вредных организмов - . размер пробной площади 0,71 (сплошной пересчет)

Таксационная характеристика:

тип леса ЧС ; состав 5 Е 4 Е 1 С ; возраст 120 ; бонитет 3 ;полнота 0,58 ; запас на га 261 ; возобновление создание лесных культур .

Время и причина ослабления лесного насаждения:

Ветровал старый(821), ветровал свежий(881), бурелом старый(822), короед-типограф(343)Тип очага вредных организмов: эпизодический, хронический, отсутствует (подчеркнуть)

Фаза развития очага вредных организмов : начальная, нарастания численности, собственно вспышка, кризис (подчеркнуть).

Состояние лесного насаждения, намечаемые мероприятия :

Средневзвешенная категория состояния насаждения - 4,5Насаждение с нарушенной устойчивостью СРС

Исполнитель работ по проведению лесопатологического обследования :

А.В. Петровподпись Дата составления документа 29.01.2018телефон (812) 552 73 55



## Ведомость перече́та дере́вьев

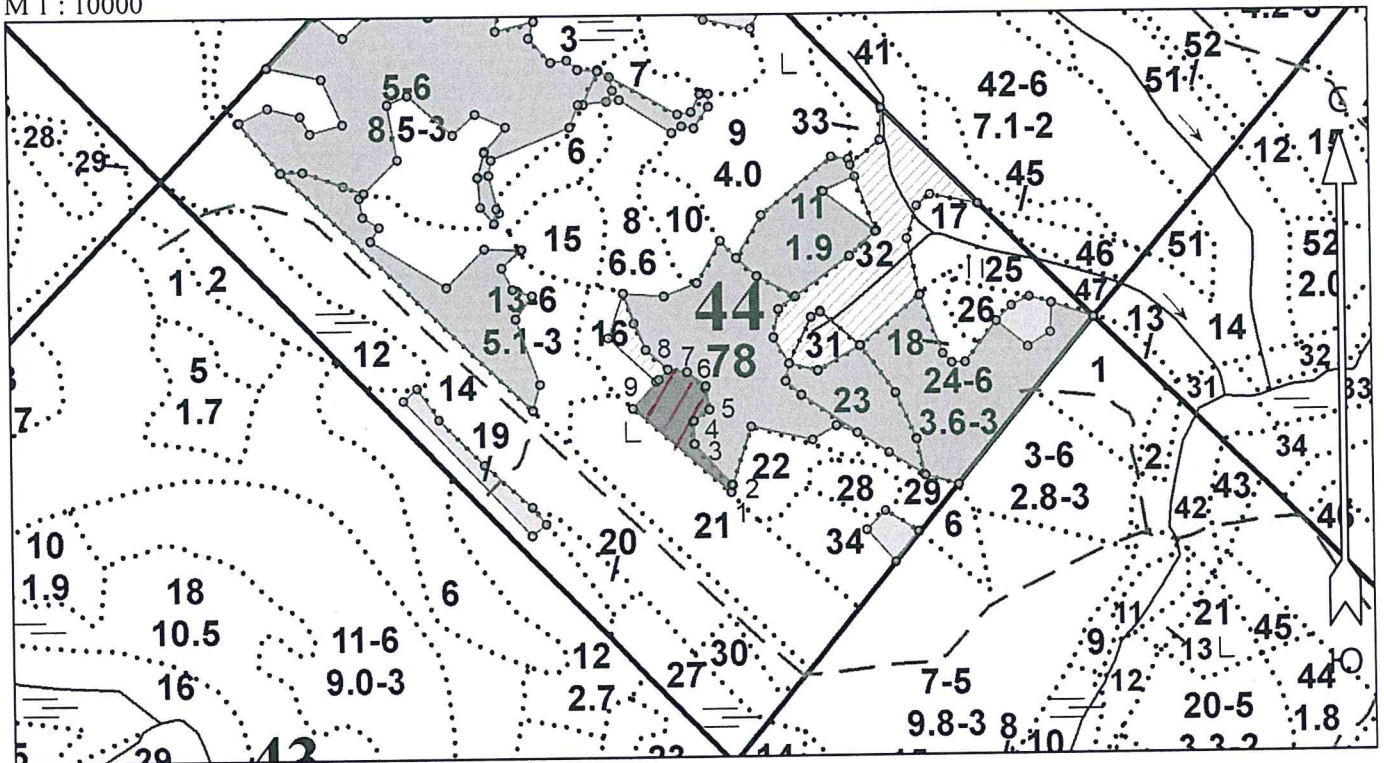
Порода	Е																	
Ступени толщины, см	Количество деревьев по категориям состояния, шт.																Всего деревьев по ст. толщ.	
	I	II	III	IV		V		VI			ветровал, бурелом			аварийные деревья			шт.	в том числе подлежат рубке, %
				НЗ	З	НЗ	З	НЗ	З	О	НЗ	З	О	НЗ	З	О		
1	2	3	4	5	6	7	8	9	10	11	12	13	14	15	16	17	18	19
8																		
12	2	1		1						1			5				10	70
16	1	2				1				3			7				14	79
20	2	2		2		1				3			11				21	81
24	2	3		2						2			11				20	75
28	2	1		1		4				1			10				19	84
32	1	1		2		1				1			7				13	85
36	1	1		1		1				1			5				10	80
40													3				3	100
44													2				2	100
48													1				1	100
52																		
56																		
60																		
Итого, шт.	11	11		9		8				12			62				113	81
Итого, %	9,7	9,7		8,0		7,1				10,6			54,9				100	81
Итого, м³	7,5	7,4		7,5		7,4				7,4			55,6				92,7	84
Итого, % от мЗ	8	8		8		8				8			60				100	42

Порода	Е																	
Ступени толщины, см	Количество деревьев по категориям состояния, шт.																Всего деревьев по ст. толщ.	
	I	II	III	IV		V		VI			ветровал, бурелом			аварийные деревья			шт.	в том числе подлежат рубке, %
				НЗ	З	НЗ	З	НЗ	З	О	НЗ	З	О	НЗ	З	О		
1	2	3	4	5	6	7	8	9	10	11	12	13	14	15	16	17	18	19
8																		
12	5			2						4			18				29	83
16	9			3						4			25				41	78
20	8			3						4			22				37	78
24	7			2						2			19				30	77
28	2			2						1			9				14	86
32	1			1						1			4				7	86
36	1												2				3	67
40	1			1						1			3				6	83
44																		
48																		
52																		
56																		
60																		
Итого, шт.	34			14						17			102				167	80
Итого, %	20,4			8,4						10,2			61,1				100	80
Итого, м³	14,8			7,4						7,4			44,6				74,1	80
Итого, % от мЗ	20			10						10			60				100	32



Абрис участка

М 1 : 10000



Номера точек	Координаты		Румбы линий	Длина, м
	Широта	Долгота		
1 - 2	60° 48' 40.792"	28° 22' 30.339"	СВ 10° 47'	10
2 - 3	60° 48' 41.124"	28° 22' 30.468"	СЗ 43° 05'	73
3 - 4	60° 48' 42.85"	28° 22' 27.158"	СЗ 1° 44'	29
4 - 5	60° 48' 43.784"	28° 22' 27.1"	СВ 52° 56'	27
5 - 6	60° 48' 44.308"	28° 22' 28.522"	СЗ 9° 28'	29
6 - 7	60° 48' 45.242"	28° 22' 28.203"	СЗ 48° 53'	32
7 - 8	60° 48' 45.921"	28° 22' 26.607"	СЗ 80° 32'	25
8 - 9	60° 48' 46.053"	28° 22' 24.991"	ЮЗ 42° 05'	70
9 - 1	60° 48' 44.386"	28° 22' 21.903"	ЮВ 48° 52'	169

Исполнитель работ по проведению лесопатологического обследования:

ФИО А.В. Петров \_\_\_\_\_ Подпись А.В. Петров

Дата составления документа 29.01.2019 Телефон (812)552-73-55 \_\_\_\_\_