

«УТВЕРЖДАЮ»
Должность Председатель комитета по природным
ресурсам Ленинградской области
Ф.И.О. П.А. Немчинов
Дата 07.02.2019

АКТ
лесопатологического обследования № 32В-474/1-18/47
лесных насаждений Приозерского лесничества (лесопарка)
Ленинградской области (субъект Российской Федерации)

Способ лесопатологического обследования: инструментальный

Место проведения

Участковое лесничество	Урочище (дача)	Квартал (квартала)	Выдел (выдела)	Площадь, га
Некрасовское	-	9	41	3,5

Лесопатологическое обследование проведено на общей площади 3,5 га.

1. Инструментальное обследование лесного участка.

2.1 Фактическая таксационная характеристика лесного насаждения

Соответствует

таксационному описанию.

Причины несоответствия:

Ведомость лесных участков с выявленными несоответствиями таксационным описаниям приведена в приложении 1 к Акту.

2.2 Состояние насаждений:

с нарушенной

устойчивостью

Причины повреждения:

Короед-типограф(343), ветровал(821) и бурелом(822) прошлых лет

Заселено (отработано) стволовыми вредителями:

Вид вредителя	Порода	Встречаемость (% заселенных/отработанных деревьев)	Степень заселения лесного насаждения (слабая, средняя, сильная)
1	2	3	4
Короед-типограф (343)	Е	3 / 18	-

Повреждено огнем:

Вид пожара	Порода	Состояние корневых лап		Состояние корневых лап		Подсушивание луба	
		Процент поврежденных огнем корней	Процент деревьев с данным повреждением	Ожог корневой шейки по окружности (1/4; 2/4; 3/4; более 3/4)	Процент деревьев с данным повреждением	По окружности (1/4; 2/4; 3/4; более 3/4)	Процент деревьев с данным повреждением
1	2	3	4	5	6	7	8
на обследованных участках не выявлено							

Поражено болезнями:

Вид болезни	Порода	Встречаемость (% пораженных деревьев)	Степень поражения лесного насаждения (слабая, средняя, сильная)
1	2	3	4
на обследованных участках не выявлено			

2.3 Выборке подлежит 16,2 % деревьев,

в том числе:

ослабленных

___ %:

(причины назначения)

сильно ослабленных

___ %:

(причины назначения)

усыхающих

1,8 %:

(причины назначения)

свежего сухостоя

___ %:

Заселение ели короедом типографом

в том числе:

свежего ветровала

___ %:

свежего бурелома

___ %:

старого ветровала

4,2 %:

в том числе:

старого бурелома

3,0 %:

старого сухостоя

7,2 %:

аварийных

- %:

* Согласно п.31 Приказа МПР РФ от 12.09.2016 № 470 "Допускается назначение в сплошную и выборочную санитарную рубку деревьев ... 3 - 4 категорий состояния... при повреждении корневой губкой... деревьев осины - при повреждении осиновым трутовиком... деревьев хвойных пород, имеющих ...поселение стволовых вредителей, занимающее более половины окружности ствола."

2.4 Полнота лесного насаждения после уборки деревьев, подлежащих рубке, составит

0,25

Критическая полнота для данной категории лесных насаждений составляет

0,3

Заключение

С целью предотвращения негативных процессов или снижения ущерба от их воздействия назначено:

Участковое лесничество	Урочище (дача)	Квартал	Выдел	Площадь выдела, га	Вид мероприятия	Площадь мероприятия, га	Порода	Запас на выдел, куб. м	Крайние сроки проведения
1	2	3	4	5	6	7	8	9	10
Некрасовское	-	9	41	3,5	СРС	3,5	Е	459	III-й квартал 2019 года

Ведомости перечета деревьев, назначенных в рубку, и абрисы лесных участков прилагаются (приложение 2 и 3 к Акту).

Меры по обеспечению возобновления:

создание лесных культур

Мероприятия, необходимые для предупреждения повреждения или поражения смежных насаждений:

лесопатологический мониторинг

Сведения для расчёта степени повреждения:

год образования старого сухостоя

2012-2014

основная причина повреждения древесины

технические вредители, древоразрушающие грибы

Дата проведения обследований

12.10. 2018 г.

Исполнитель работ по проведению лесопатологического обследования:

Инженер-лесопатолог Филиала ФБУ "Рослесозащита"-Центр защиты леса

Ленинградской области

В.В. Яценко

Подпись

Ведомость лесных участков с выявленными несоответствиями таксационным описаниям

Источники данных						Категория защитных лесов	Номер лесопатологического выдела	Площадь лесопатологического выдела, га	Таксационная характеристика										Заложено пробных площадей	
1	2	3	4	5	6				состав	порода	возраст, лет	средняя высота, м	средний диаметр, см	тип леса	тип условий лесоразведения	площадь	бонитет	запас, куб. м/га	количество, шт.	общая площадь, га
ТО																				
Ф																				

Примечание:

ТО - таксационные описания

Ф - фактическая характеристика лесного насаждения

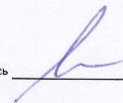
Причины несоответствия:

кв. 9 выд. 41 -

Исполнитель работ по проведению лесопатологического обследования:

В.В. Яценко

подпись



Telephone

Ведомость перечета деревьев назначенных в рубку

Временная пробная площадь № 1Субъект Российской Федерации Ленинградская областьЛесничество (лесопарк) Приозерское - Некрасовское . Квартал 9 . Выдел 41Площадь 3,5 га, -Номер очага вредных организмов - . размер пробной площади 0,6 га (круговые площадки постоянного радиуса)

Таксационная характеристика:

тип леса ЧВ ; состав Б Е 2 С 2 Б + Е ; возраст 110 ; бонитет 3 ;полнота 0,30 ; запас на га 131 ; возобновление создание лесных культур

Время и причина ослабления лесного насаждения:

Короед-типограф(343), ветровал(821) и бурелом(822) прошлых летТип очага вредных организмов: эпизодический, хронический, отсутствует (подчеркнуть)

Фаза развития очага вредных организмов : начальная, нарастания численности, собственно вспышка, кризис (подчеркнуть).

Состояние лесного насаждения, намечаемые мероприятия :

Средневозвешенная категория состояния насаждения - 2,1866

Насаждение	с нарушенной устойчивостью	СРС

Исполнитель работ по проведению лесопатологического обследования :

В.В. Зинченкоподпись Дата составления документа 24.01.2019телефон (812) 552 73 55

Ведомость перечета деревьев

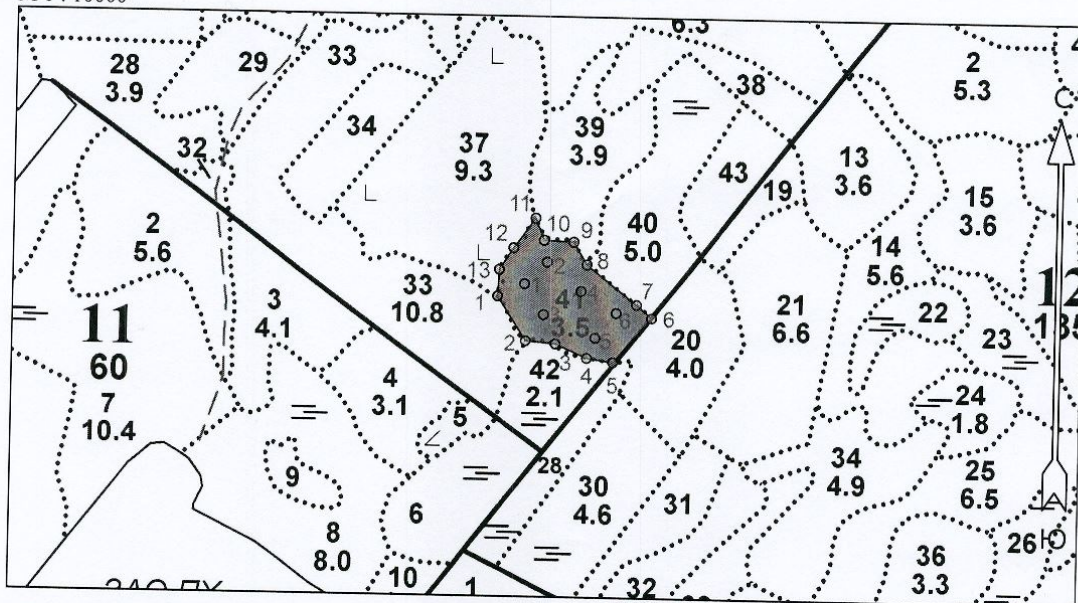
Оборотная сторона

Порода	Е		Количество деревьев по категориям состояния, шт.															Всего деревьев по ст. толщ.	
Степени толщины, см	I	II	III	IV		V		VI			ветровал, бурелом			аварийные деревья			шт.	в том числе подлежа рубке,%	
				НЗ	З	НЗ	З	НЗ	З	О	НЗ	З	О	НЗ	З	О			
1	2	3	4	5	6	7	8	9	10	11	12	13	14	15	16	17	18	19	
8																			
12	1	2	1							2							6	33	
16	3	2	1	1						1			1				9	33	
20	3	4	2							1			1				11	18	
24	5	4	2							2			1				14	21	
28	4	3	4							1			1				13	15	
32	3	2	1							1			2				9	33	
36	2	2	1	1						1							7	29	
40	1	1															2		
44	1	1															2		
48																			
52																			
56																			
60																			
Итого, шт.	23	21	12	2						9			6				73	23	
Итого, %	31,5	28,8	16,4	2,7						12,3			8,2				100	23	
Итого, м³	15,8	13,9	7,0	1,4						4,6			3,7				46	21	
Итого,% от м3	34	30	15	3						10			8				100	12	

Порода		С		Количество деревьев по категориям состояния, шт.															Всего деревьев по ст. толщ.	
Степени толщины, см	I	II	III	IV		V		VI			ветровал, бурелом			аварийные деревья			шт.	в том числе подлежат рубке, %		
				НЗ	З	НЗ	З	НЗ	З	О	НЗ	З	О	НЗ	З	О				
1	2	3	4	5	6	7	8	9	10	11	12	13	14	15	16	17	18	19		
8																				
12	4	1								1							6	17		
16	6	2															8			
20	7	2								1							10	10		
24	5	2								1							8	13		
28	3	1															4			
32	1	1															2			
36	1																1			
40																				
44																				
48																				
52																				
56																				
60																				
Итого, шт.	27	9								3							39	8		
Итого, %	69,2	23,1								7,7							100	8		
Итого, м³	10,3	3,7								0,9							15	6		
Итого, % от м3	69	25								6							100	1		

Абрис участка

М 1 : 10000



№ выдела	Ленты (круговые площадки) перечёта				
	№ ленты (площадки)	Длина, м	Ширина, м	Радиус, м	Площадь, га
41	1			17,8	0,1
	2			17,8	0,1
	3			17,8	0,1
	4			17,8	0,1
	5			17,8	0,1
	6			17,8	0,1

Номера точек	Координаты		Румбы линий	Длина, м
	Широта	Долгота		
1 - 2	60° 52' 59.434"	30° 17' 29.341"	ЮВ 32° 41'	89,3
2 - 3	60° 52' 57.003"	30° 17' 32.548"	ЮВ 84° 49'	49,6
3 - 4	60° 52' 56.858"	30° 17' 35.829"	ЮВ 65° 55'	57,8
4 - 5	60° 52' 56.096"	30° 17' 39.334"	ЮВ 81° 15'	44,3
5 - 6	60° 52' 55.878"	30° 17' 42.243"	СВ 39° 58'	99,6
6 - 7	60° 52' 58.345"	30° 17' 46.493"	СЗ 48° 59'	34,2
7 - 8	60° 52' 59.071"	30° 17' 44.778"	СЗ 51° 49'	107,1
8 - 9	60° 53' 01.212"	30° 17' 39.185"	СЗ 31° 13'	43,3
9 - 10	60° 53' 02.41"	30° 17' 37.693"	СЗ 87° 24'	49,4
10 - 11	60° 53' 02.482"	30° 17' 34.412"	СЗ 22° 07'	38,8
11 - 12	60° 53' 03.643"	30° 17' 33.443"	ЮЗ 36° 02'	61,0
12 - 13	60° 53' 02.047"	30° 17' 31.056"	ЮЗ 33° 16'	43,0
13 - 1	60° 53' 00.886"	30° 17' 29.49"	ЮЗ 2° 52'	44,9

Условные обозначения		
СРС		Круговые площадки постоянного радиуса

Исполнитель работ по проведению лесопатологического обследования:

ФИО Яценко В.В. Подпись

Дата составления документа 24.01.2019 Телефон (812) 552-73-55