

УТВЕРЖДАЮ:

Должность Председатель комитета по природным
ресурсам Ленинградской области

Ф.И.О. П.А. Немчинов

Дата 05.03.2019

Акт

лесопатологического обследования № 056-ЛВ-19/47

лесных насаждений Приозерского лесничества(лесопарка)
Ленинградской области (субъект ленинградской области)

Способ лесопатологического обследования: 1. Визуальный

☐

2. Инструментальный

☒

Место проведения

Участковое лесничество	Урочище (дача)	Квартал (кварталы)	Выдел (выделы)	Площадь, га
Вуоксинское	-	179	26 (26.1)	1,5 (0,5)

Лесопатологическое обследования проведено на общей площади 0,5 га.

2.1 Фактическая таксационная характеристика лесного насаждения таксационному описанию. Причины несоответствия:

Ведомость лесных участков с выявленным несоответствием таксационным описаниям
приведена в приложении 1 к Акту

X	
---	--

причины повреждения: Ветровал прошлых лет (821), бурелом прошлых лет (822), короед-типограф (343).

Вид вредителя	Порода	Встречаемость (% заселенных/отработанных деревьев)	Степень заселения лесного насаждения (слабая, средняя, сильная)
Короед-типограф (343)	Е	9 / 32	-

Вид пожара	Порода	Состояние корневых лап		Состояние корневой шейки		Подсушивание луба	
		Процент поврежденных огнем корней	Процент деревьев с данным повреждением	Ожог корневой шейки по окружности (1/4; 2/4; 3/4; более 3/4)	Процент деревьев с данным повреждением	по окружности (1/4; 2/4; 3/4; более 3/4)	Процент деревьев с данным повреждением
на обследованных участках не выявлено							

Вид болезни	Порода	Встречаемость (% пораженных деревьев)	Степень поражения лесного насаждения (слабая, средняя, сильная)
на обследованных участках не выявлено			

п.31 Приказа МПР от 12.09.16 № 470

аварийных _____ %.

Критическая полнота для данной категории лесных насаждений составляет	0,5
---	-----

ЗАКЛЮЧЕНИЕ

С целью предотвращения негативных процессов или снижения ущерба от их воздействия назначено:

Участковое лесничество	Урочище (дата)	Квартал	Выдел	Площадь выдела, га	Вид мероприятия	Площадь мероприятия, га	Порода	Запас на выдел, куб.м	Крайние сроки проведения
Вуоксинское	-	179	26	1,5	СРС	0,5	Е	174	IV-й квартал 2019 года

Ведомость перечета деревьев, назначенных в рубку, и абрис лесного участка прилагаются (приложение 2 и 3 к Акту).

Меры по обеспечению возобновления:

создание лесных культур

Мероприятия, необходимые для предупреждения повреждения или поражения смежных насаждений: лесопатологический мониторинг

Сведения для расчета степени повреждения:

год образования старого сухостоя 2011-2014 ;

основная причина повреждения древесины технические вредители, древоразрушающие грибы

Дата проведения обследований 27 апрель 2018 г.

Исполнитель работ по проведению лесопатологического обследования:

Инженер-лесопатолог Филиала ФБУ
"Рослесозащита"- "Центр защиты леса
Ленинградской области"

А.А. Русин

подпись

Ведомость лесных участков с выявленными несоответствиями таксационным описаниям

Источник данных	Год проведения лесосурействва	Номер квартала	Номер выдела	Площадь выдела, га	Целевое наааначение лесов	Категория заащитных лесов	Номер лесопатологического выдела	Площадь лесопатологического выдела	таксационная характеристика															заложено пробных площадей	
									состав	порода	возраст, лет	средняя высота, м	средний диаметр, см	тип леса	тип условий местопопроаствания	полнота	бонитет	запас, куб.м	количество, шт.	общая площадь, га					
Ф	ТО																								


Примечание: ТО - таксационные описания, Ф - фактическая таксационная характеристика

Причины несоответствия:

Исполнитель работ по проведению лесопатологического обследования:

А.А. Русин

подпись



Ведомость перечета деревьев назначенных в рубку
ВРЕМЕННАЯ ПРОБНАЯ ПЛОЩАДЬ № 1

Субъект Российской Федерации Ленинградская область
Лесничество (лесопарк) Приозерское Квартал 179 Выдел 26.1
Площадь 0,5 га, - .
Номер очага вредных организмов - Размер пробной площади 0,50 га
Таксационная характеристика: (сплошной перечет)
тип леса КС ; состав 9 Е 1 Б ;
возраст 100 ; бонитет 3 ; полнота 0,80 ; запас 348
возобновление создание лесных культур

Время и причина ослабления лесного насаждения:

Ветровал прошлых лет (821), бурелом прошлых лет (822),
короед-типограф (343).

Тип очага вредных организмов: эпизодический, хронический, отсутствует (подчеркнуть)
Фаза развития очага вредных организмов: начальная, нарастания численности, собственно
вспышка, кризис (подчеркнуть)

Состояние лесного насаждения, намечаемые мероприятия:

насаждение с нарушенной устойчивостью, СКС - 4,2
намечаемое мероприятие - СРС

Исполнитель работ по проведению лесопатологического обследования:

А.А. Русин

подпись



Дата составления документа

14.02.19

телефон

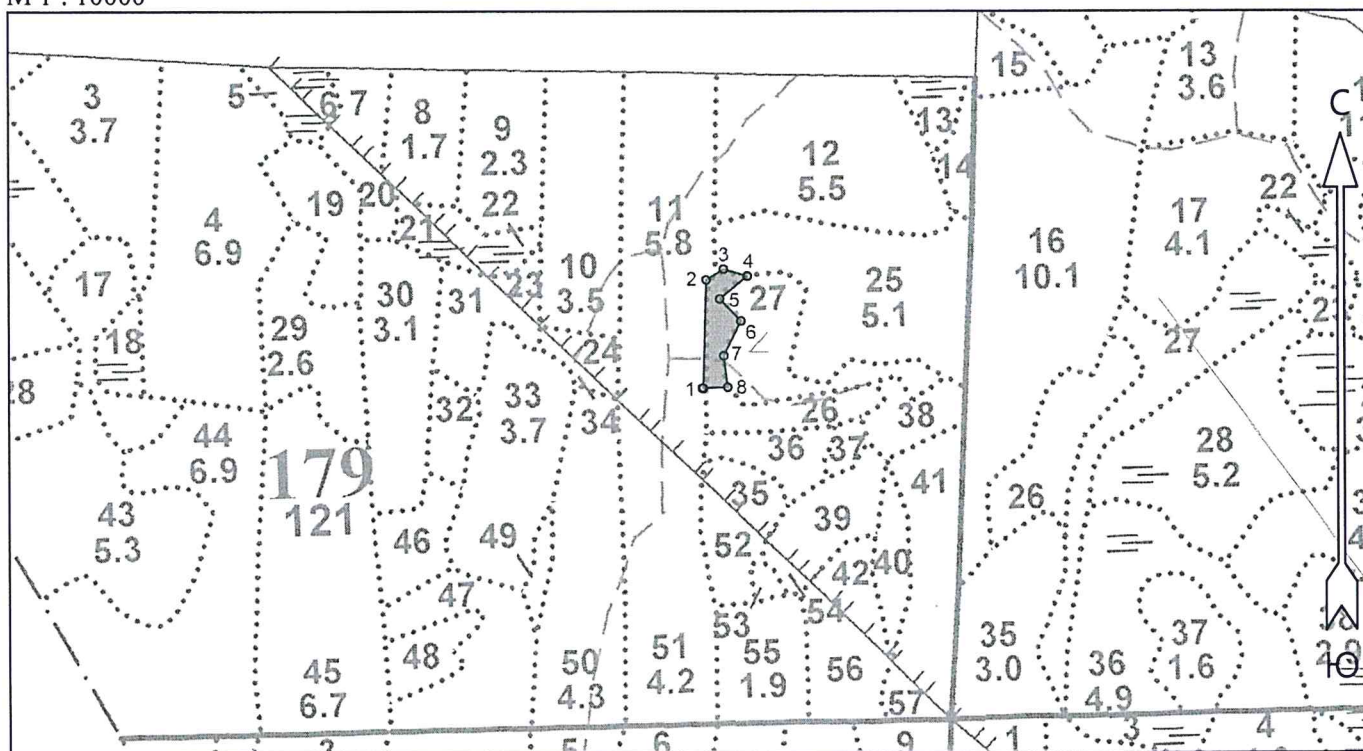
(812) 552-73-55

ВЕДОМОСТЬ ПЕРЕЧЕТА ДЕРЕВЬЕВ

порода:	Е																			
Ступени толщины, см	количество деревьев по категориям состояния, шт.																	всего деревьев		
	I	II	III	IV		V		VI			ветровал, бурелом			аварийные деревья			шт.	в том числе подлежат рубке, %		
				НЗ	З	НЗ	З	НЗ	З	О	НЗ	З	О	НЗ	З	О				
1	2	3	4	5	6	7	8	9	10	11	12	13	14	15	16	17	18	19		
8																				
12	2	8	4		2		2			12			7				37	62,2		
16	3	11	5		3		3			17			10				52	63,5		
20	4	14	7		4		3			22			14				68	63,2		
24	4	13	6		4		3			20			12				62	62,9		
28	3	9	4		3		2			14			9				44	63,6		
32	2	5	3		2		1			8			5				26	61,5		
36	1	3	1		1		1			4			3				14	64,3		
40		1	1							2			1				5	60,0		
44		1								1			1				3	66,7		
48																				
52																				
56																				
60																				
итого	19	65	31		19		15			100			62				311	63,0		
итого, %	6,1	20,9	10,0		6,1		4,8			32,2			19,9				100,0	63,0		
итого, м³	9,4	32,9	15,7		9,4		7,8			50,1			31,3				156,6	63,0		
итого,%от м³	6,0	21,0	10,0		6,0		5,0			32,0			20,0				100,0	56,7		
порода:	Б																			
Ступени толщины, см	количество деревьев по категориям состояния, шт.																	всего деревьев		
	I	II	III	IV		V		VI			ветровал, бурелом			аварийные деревья			шт.	в том числе подлежат рубке, %		
				НЗ	З	НЗ	З	НЗ	З	О	НЗ	З	О	НЗ	З	О				
1	2	3	4	5	6	7	8	9	10	11	12	13	14	15	16	17	18	19		
8																				
12													2				2	100,0		
16	1												3				4	75,0		
20	1												3				4	75,0		
24	1												2				3	66,7		
28													1				1	100,0		
32													1				1	100,0		
36																				
40																				
44																				
48																				
52																				
56																				
60																				
итого	3												12				15	80,0		
итого, %	20												80				100,0	80,0		
итого, м³	13,4												4,0				17,4	23,0		
итого, % от м³	77,0												23				100,0	2,3		

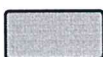
Абрис участка

М 1 : 10000



№ выдела	Ленты (круговые площадки) перече́та				
	№ ленты (площадки)	Длина, м	Ширина, м	Радиус, м	Площадь, га
26					0,5

Номера точек	Координаты		Румбы линий	Длина, м
	Широта	Долгота		
1 - 2	60° 53' 33.238"	29° 39' 34.57"	СВ 2°	143
2 - 3	60° 53' 37.864"	29° 39' 34.857"	СВ 58°	27
3 - 4	60° 53' 38.322"	29° 39' 36.355"	ЮВ 73°	32
4 - 5	60° 53' 38.025"	29° 39' 38.419"	ЮЗ 50°	47
5 - 6	60° 53' 37.054"	29° 39' 36.022"	ЮВ 43°	40
6 - 7	60° 53' 36.109"	29° 39' 37.853"	ЮЗ 26°	51
7 - 8	60° 53' 34.625"	29° 39' 36.355"	ЮВ 7°	42
8 - 1	60° 53' 33.275"	29° 39' 36.688"	ЮЗ 88°	33

Условные обозначения			
СРС			

Исполнитель работ по проведению лесопатологического обследования:

ФИО Русин А.А. Подпись 

Дата составления документа 14.02.19 Телефон (812) 552 73 55