

Приложение 2
к приказу Минприроды России
от 16.09.2016 N 480

УТВЕРЖДАЮ:
Должность Председатель комитета по природным
ресурсам Ленинградской области
Ф.И.О. П.А. Немчинов
Дата 02.07.2019

Акт
лесопатологического обследования № 11-БП
лесных насаждений Северо-западного лесничества
Ленинградской области

Способ лесопатологического обследования: Визуальное
Инструментальное V

Место проведения:

Участковое лесничество	Урочище (дача)	Квартал (кварталы)	Выдел (выделы)	Площадь, га
Большепольское	-	76	10	8,9

Лесопатологическое обследование проведено на общей площади 2,2 га.

2. Инструментальное обследование лесного участка.

Уч. лесничество: Большепольское, участок: - Кв. 76 выд. 10 ЛП выдел: 1.

2.1. Фактическая таксационная характеристика лесного насаждения не соответствует таксационному описанию. Причины несоответствия:

Изменение санитарного и лесопатологического состояния, ошибка при лесоустройстве.

Ведомость лесных участков с выявленными несоответствиями таксационным описаниям приведена в приложении 1 к данному Акту.

2.2. Состояние насаждений: с утраченной устойчивостью.



с нарушенной устойчивостью

Причины повреждения: воздействия сильных ветров прошлых лет, повлекшие наклон более 10°, изгиб или вывал деревьев (код 821), повреждение (заселено или отработано) короедом-типографом (код 343), трутовик ложный осиновый (код 358), погодные условия (код 820), воздействия шквалистых и ураганных ветров прошлых лет, повлекшие слом стволов деревьев (код 822). Данные причины определены по следующим признакам: механические повреждения обрыв корней (вывал) прошлых лет (код 206), отработано >3/4 окр.ствола под кроной (код 614), усыхание от 1/4 до 1/2 ветвей в кроне прошлых лет (код 112), наличие плодовых тел на стволе (код 801), механические повреждения слом ствола под кроной пр. лет (код 218), наличие гнили (код 832).

Заселено (отработано) стволовыми вредителями:

Вид вредителя	Порода	Встречаемость (% заселенных деревьев)	Степень заселения лесного насаждения (слабая, средняя, сильная)
короед-типограф	Е	0 (отработано 21,6)	-
-	-	-	-
-	-	-	-
-	-	-	-
-	-	-	-
-	-	-	-

Повреждено огнем:

Вид пожара	Порода	Состояние корневых лап		Состояние корневой шейки		Подсушивание луба	
		процент поврежденных огнем корней	процент деревьев с данным повреждением	ожог корневой шейки по окружности (1/4; 2/4; 3/4; более 3/4)	процент деревьев с данным повреждением	по окружности (1/4; 2/4; 3/4; более 3/4)	процент деревьев с данным повреждением
-		-	-	-	-	-	-
		-	-	-	-	-	-
		-	-	-	-	-	-
		-	-	-	-	-	-
		-	-	-	-	-	-
		-	-	-	-	-	-
		-	-	-	-	-	-
		-	-	-	-	-	-

Поражено болезнями:

Вид болезни	Порода	Встречаемость (% пораженных деревьев)	Степень заселения лесного насаждения (слабая, средняя, сильная)
трутовик ложный осиновый	Ос	2,82	единичная
-	-	-	-
-	-	-	-
-	-	-	-
-	-	-	-
-	-	-	-

2.3. Выборке подлежит 32,5 % деревьев по запасу,
в том числе:
ослабленных 0 %,
сильно ослабленных 8,9 %, причины назначения: трутовик ложный осиновый;
усыхающих 0 %,
свежего сухостоя 0 %,
свежего ветровала 0 %,
свежего бурелома 0 %,
старого сухостоя 10,6 %,
старого ветровала 10,9 %,
старого бурелома 2,1 %,
аварийных 0 %.

2.4. Полнота лесного насаждения после уборки деревьев, подлежащих рубке, составит 0,34.
Критическая полнота для данной категории лесных насаждений составляет 0,3.

ЗАКЛЮЧЕНИЕ

С целью предотвращения негативных процессов или снижения ущерба от их воздействия назначено:

Участковое лесничество	Урочище (дача)	Квартал	Выдел	Площадь выдела, га	Вид мероприятия	Площадь мероприятия, га	Порода	Выбрасмый запас на выдел, куб. м	Крайние сроки проведения
Большепольское	-	76	10	8,9	ВРС	2,2	Е	127	2019 год

Ведомость перечета деревьев, назначенных в рубку, и абрис лесного участка прилагаются (приложение 2 и 3 к данному акту).

Меры по обеспечению возобновления: -.

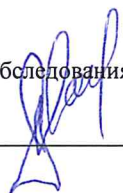
Мероприятия, необходимые для предупреждения повреждения или поражения смежных насаждений: своевременное проведение проектируемых мероприятий, надзор за санитарным и лесопатологическим состоянием.

Сведения для расчета степени повреждения:
год образования старого сухостоя: 2014-2016
основная причина повреждения древесины: вторичные стволовые вредители и сапрофитные гнили

Дата проведения обследований: СЕНТЯБРЬ 2018 года.

Исполнитель работ по проведению лесопатологического обследования:

Инженер лесопатолог Мащенко С.В.



17.06.2019

Ведомость
лесных участков с выявленными несоответствиями таксационным описаниям

Источник данных	Год проведения лесоустройства	Номер квартала	Номер выдела	Площадь выдела, га	Целевое назначение лесов	Категория защитных лесов	Защитные	Запретные полосы, расположенные вдоль водных объектов	Номер лесопатологического выдела	Площадь лесопатологического выдела, га	Таксационная характеристика										Заложено пробных площадей	
											состав	порода	возраст, лет	средняя высота, м	средний диаметр, см	тип леса	тип условий место произрастания	полнота	бонитет	запас, куб. м/га	количество, шт.	общая площадь, га
ТО	2015	76	10	8,9	Защитные	Запретные полосы, расположенные вдоль водных объектов	-	-	7Е2С1Б	Ель	100	20	20	20	ЧВ	В3	0,5	3	179		количество, шт.	общая площадь, га
									6Е2С1Б1Ос	Ель	100	20	22	ЧВ	В3	0,5	3	178		1	2,2	
Ф		76	10	8,9	Защитные	Запретные полосы, расположенные вдоль водных объектов	1	2,2	6Е2С1Б1Ос	Ель	100	20	22	ЧВ	В3	0,5	3	178		1	2,2	

Примечание:

Причины несоответствия таксационного описания:
ТО - таксационные описания
Ф - фактическая характеристика лесного насаждения

Изменение санитарного и лесопатологического состояния, ошибка при лесоустройстве.

Исполнитель работ по проведению лесопатологического обследования:

Инженер лесопатолог Машенко С.В.

[illegible]

Показатели, не соответствующие таксационному описанию отмечаются «хх». Расшифровка кодов причин и признаков указана в акте. Исполнитель работ по проведению леснотопографического обследования:

Инженер лесопатолог Машенко С.В.

Дата составления документа: 17.06.2029 года. Телефон: 89155882187.

Ведомость перечета деревьев назначенных в рубку

ВРЕМЕННАЯ ПРОБНАЯ ПЛОЩАДЬ № 1

Субъект Российской Федерации: Ленинградская область.

Лесничество (лесопарк): Северо-западное. Квартал: 76. Выдел: 10.

Площадь: 8,9 га., Площадь мероприятия: 2,2 га.

Номер очага вредных организмов: б/н. Размер пробной площади: 2,2 га.

Таксационная характеристика:

тип леса: ЧВ; состав: 6Е2С1Б1Ос; возраст: 100 лет; бонитет: 3.

полнота: 0,5; запас на га: 178; возобновление: отсутствует.

Время и причина ослабления лесного насаждения:

Причины повреждения: воздействия сильных ветров прошлых лет, повлекшие наклон более 10°, изгиб или вывал деревьев (код 821), повреждение (заселено или отработано) короедом-типографом (код 343), трутовик ложный осиновый (код 358), погодные условия (код 820), воздействия шквалистых и ураганных ветров прошлых лет, повлекшие слом стволов деревьев (код 822). Данные причины определены по следующим признакам: механические повреждения обрыв корней (вывал) прошлых лет (код 206), отработано >3/4 окр.ствола под кроной (код 614), усыхание от 1/4 до 1/2 ветвей в кроне прошлых лет (код 112), наличие плодовых тел на стволе (код 801), механические повреждения слом ствола под кроной пр. лет (код 218), наличие гнили (код 832).

Тип очага вредных организмов: эпизодический.

Фаза развития очага вредных организмов: кризис.

Состояние лесного насаждения, намечаемые мероприятия:

Состояние насаждений: с нарушенной устойчивостью. СКС насаждения 2,73.

Намечаемое мероприятие: ВРС.

Исполнитель работ по проведению лесопатологического обследования

Инженер лесопатолог Машенко С.В.

Дата составления документа: 12.06.2019 года. Телефон: 89155882187.

Степени толщины см	Количество деревьев по категориям состояния, шт.																Всего деревьев по ступеням толщины	
	I	II	III	IV		V		VI			ветровал, бурелом			аварийные деревья			шт.	в том числе подлежат рубке, %
				НЗ	З	НЗ	З	НЗ	З	О	НЗ	З	О	НЗ	З	О		
1	2	3	4	5	6	7	8	9	10	11	12	13	14	15	16	17	18	19
12	42	22	20							20							104	3,2
16			21							38	24						83	9,9
20		114	25							41							180	6,6
24		73	23							19							115	3,0
28		21	18							17	23						79	6,4
32		24															24	
36		19									21						40	3,4
-																		
-																		
-																		
итого, шт	42	273	107							135	68						625	
итого, %	6,7	43,7	17,1							21,6	10,9							32,5
итого, куб.м.	3,5	125,4	35,1							40,4	42,8						247,2	
итого, куб.%	1,4	50,7	14,2							16,4	17,3							33,7

[illegible]

Порода3: Б

СКС породы: 2,32.

Ступени толщины см	Количество деревьев по категориям состояния, шт.																Всего деревьев по ступеням толщины	
	I	II	III	IV		V		VI			ветровал, бурелом			аварийные деревья			шт.	в том числе подлежат рубке, %
				НЗ	З	НЗ	З	НЗ	З	О	НЗ	З	О	НЗ	З	О		
1	2	3	4	5	6	7	8	9	10	11	12	13	14	15	16	17	18	19
12		38															38	
20		42									8						50	5,6
24	21	23									12						56	8,3
-																		
-																		
-																		
-																		
-																		
-																		
-																		
итого, шт	21	103									20						144	
итого, %	14,6	71,5									13,9							13,9
итого, куб.м.	10,3	27,7									8,4						46,4	
итого, куб.%	22,2	59,8									18,0							18,0

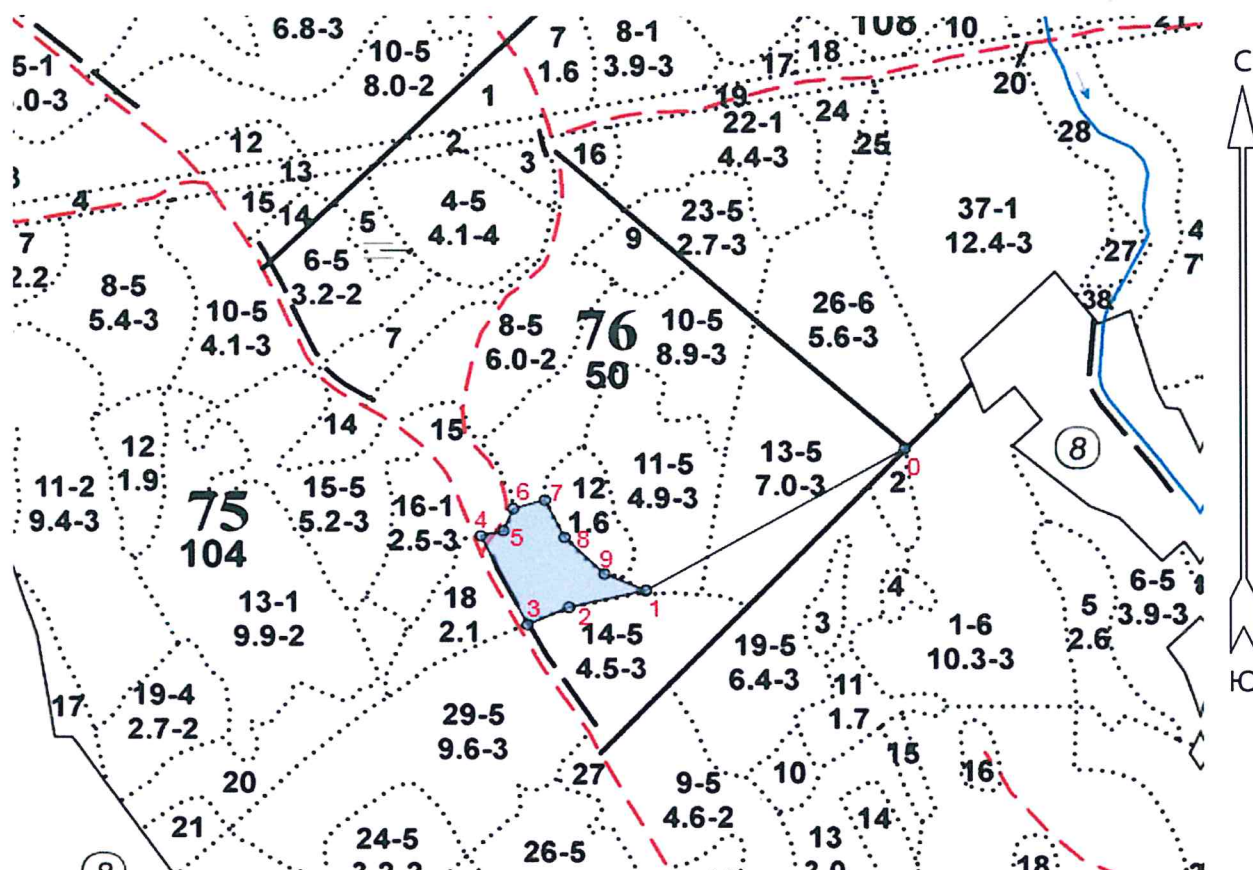
Порода4: Ос

СКС породы: 3,05.

[illegible]

Абрис участка

Масштаб 1:10000



N выдела	Ленты (круговой площадки) перече́та				
	Сплошной перече́т	Длина, м	Ширина, м	Радиус, м	Площадь, га
10	Сплошной перече́т				2,20

Номера точек	Координаты	Румбы линий	Длина, м
0->1	60.71384752/28.48876869	ЮЗ 59°.29'	449.6
1->2	60.71179685/28.48165423	ЮЗ 76°.40'	118.4
2->3	60.71155152/28.47953749	ЮЗ 65°.39'	68.1
3->4	60.71129925/28.47839754	СЗ 26°.02'	159.4
4->5	60.71258559/28.47711272	СВ 76°.22'	35.0
5->6	60.71265967/28.47773719	СВ 22°.35'	38.8
6->7	60.71298163/28.47801093	СВ 73°.41'	49.5
7->8	60.7131064/28.47888279	ЮВ 25°.55'	67.1
8->9	60.71256405/28.47942169	ЮВ 45°.25'	83.5
9->1	60.71203728/28.48051464	ЮВ 66°.40'	67.6

Условные обозначения:

Исполнитель работ по проведению лесопатологического обследования:

Инженер лесопатолог Машенко С.В.

Дата составления документа: 17.06.2019 года. Телефон: 89155882187.