

Приложение 2
к приказу Минприроды России
от 16.09.2016 N 480

УТВЕРЖДАЮ:
Должность Председатель комитета по природным
ресурсам Ленинградской области
Ф.И.О. П.А. Немчинов
Дата 02.07.2019

Акт
лесопатологического обследования № 13-БП
лесных насаждений Северо-западного лесничества
Ленинградской области

Способ лесопатологического обследования: Визуальное
Инструментальное V

Место проведения:

Участковое лесничество	Урочище (дача)	Квартал (кварталы)	Выдел (выделы)	Площадь, га
Большепольское	-	77	7	1,6

Лесопатологическое обследование проведено на общей площади 0,9 га.

2. Инструментальное обследование лесного участка.
Уч. лесничество: Большепольское, участок: - Кв. 77 выд. 7 ЛП выдел: 1.

2.1. Фактическая таксационная характеристика лесного насаждения не соответствует таксационному описанию. Причины несоответствия:

Изменение санитарного и лесопатологического состояния, ошибка при лесоустройстве.

Ведомость лесных участков с выявленными несоответствиями таксационным описаниям приведена в приложении 1 к данному Акту.

2.2. Состояние насаждений: с утраченной устойчивостью.
с нарушенной устойчивостью



Причины повреждения: воздействия сильных ветров прошлых лет, повлекшие наклон более 10°, изгиб или вывал деревьев (код 821), воздействия шквалистых и ураганных ветров прошлых лет, повлекшие слом стволов деревьев (код 822), повреждение (заселено или отработано) короедом-типографом (код 343), трутовик ложный осиновый (код 358), погодные условия (код 820). Данные причины определены по следующим признакам: механические повреждения обрыв корней (вывал) прошлых лет (код 206), механические повреждения слом ствола под кроной пр. лет (код 218), отработано >3/4 окр.ствола под кроной (код 614), наличие плодовых тел на стволе (код 801), усыхание от 1/4 до 1/2 ветвей в кроне прошлых лет (код 112), заселено >3/4 окр.ствола под кроной (код 612).

Заселено (отработано) стволовыми вредителями:

Вид вредителя	Порода	Встречаемость (% заселенных деревьев)	Степень заселения лесного насаждения (слабая, средняя, сильная)
короед-типограф	Е	0 (отработано 14,33)	единичная
-	-	-	-
-	-	-	-
-	-	-	-
-	-	-	-
-	-	-	-

Повреждено огнем:

Вид пожара	Порода	Состояние корневых лап		Состояние корневой шейки		Подсушивание луба	
		процент поврежденных огнем корней	процент деревьев с данным повреждением	ожог корневой шейки по окружности (1/4; 2/4; 3/4; более 3/4)	процент деревьев с данным повреждением	по окружности (1/4; 2/4; 3/4; более 3/4)	процент деревьев с данным повреждением
-	-	-	-	-	-	-	-
	-	-	-	-	-	-	-
	-	-	-	-	-	-	-
	-	-	-	-	-	-	-
	-	-	-	-	-	-	-
	-	-	-	-	-	-	-
	-	-	-	-	-	-	-
	-	-	-	-	-	-	-

Поражено болезнями:

Вид болезни	Порода	Встречаемость (% пораженных деревьев)	Степень заселения лесного насаждения (слабая, средняя, сильная)
трутовик ложный осиновый	Ос	3,86	единичная
-	-	-	-
-	-	-	-
-	-	-	-
-	-	-	-
-	-	-	-

2.3. Выборке подлежит 54,2 % деревьев по запасу,
в том числе:
ослабленных 0 %,
сильно ослабленных 5,7 %, причины назначения: трутовик ложный осиновый;
усыхающих 1,1 %, причины назначения: погодные условия;
свежего сухостоя 0 %,
свежего ветровала 0 %,
свежего бурелома 0 %,
старого сухостоя 9,3 %,
старого ветровала 26,2 %,
старого бурелома 11,9 %,
аварийных 0 %.

2.4. Полнота лесного насаждения после уборки деревьев, подлежащих рубке, составит 0,17.
Критическая полнота для данной категории лесных насаждений составляет 0,3.

ЗАКЛЮЧЕНИЕ

С целью предотвращения негативных процессов или снижения ущерба от их воздействия назначено:

Участковое лесничество	Урочище (дача)	Класс	Выдел	Площадь выдела, га	Вид мероприятия	Площадь мероприятия, га	Порода	Выбрасываемый запас на выдел, куб. м	Крайние сроки проведения
Большенольское	-	77	7	1,6	СРС	0,9	Е	128	2019 год

Ведомость перечета деревьев, назначенных в рубку, и абрис лесного участка прилагаются (приложение 2 и 3 к данному акту).

Меры по обеспечению возобновления: лесные культуры.

Мероприятия, необходимые для предупреждения повреждения или поражения смежных насаждений: своевременное проведение проектируемых мероприятий, надзор за санитарным и лесопатологическим состоянием.

Сведения для расчета степени повреждения:

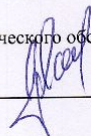
год образования старого сухостоя: 2014-2016

основная причина повреждения древесины: вторичные стволовые вредители и сапрофитные гнили

Дата проведения обследований: СЕНТЯБРЬ 2018 года.

Исполнитель работ по проведению лесопатологического обследования:

Инженер лесопатолог Машенко С.В.



17.06.2019

Ведомость
лесных участков с выявленными несоответствиями таксационным описанием

Источник данных	Год проведения лесосуровейных работ	Номер квартала	Номер выдела	Площадь выдела, га	Целевое назначение лесов	Категория защитных лесов	Номер лесопатологического выдела	Площадь лесопатологического выдела, га	Таксационная характеристика										Затоплено пробных площадей	
									состав	порода	возраст, лет	средняя высота, м	средний диаметр, см	тип леса	тип условий местопрорастания	полнота	бонитет	запас, куб. м/га		
ТО	2015	77	7	1,6	Защитные	Защитные полосы, расположенные вдоль водных объектов	-	-	9Е1С1Б	Ель	80	21	22	ЧС	В2	0,6	2	230		
Ф		77	7	1,6			1	0,9	8Е1С1Ос	Ель	80	20	20	ЧС	В2	0,37	2	142	1	0,9

Примечание:

Причины несоответствия таксационного описания:

ТО - таксационное описание

Ф - фактическая характеристика лесного насаждения

Исполнитель работ по проведению лесопатологического обследования:

Инженер лесопатолог Машенко С.В.

Изменение санитарного и лесопатологического состояния, ошибки при лесосуровейных

Результаты проведения лесопатологического обследования
лесных насаждений за СЕНТЯБРЬ 2018 года.

Субъект Российской Федерации: Ленинградская область. Лесничество (лесопарк): Северо-западное.

Участковое лесничество: Бельинское. Урожай (лесная дача): -.

Участковое описание: Бельмопольское. Урочище (лесная делянка): "..."										Таксационная характеристика лесного насаждения										Распределение деревьев по категориям состояния, % от запаса										Признаки повреждения деревьев		Доля поврежденных деревьев, %		Причина ослабления, повреждения		Поврежден рубке, %		Назначенные мероприятия																																																																																																																																																																																																																																																																																																																																																																																																																																																																																																																																																																																																																																																																																											
Номер квартала	Номер выдела	Площадь выдела, га	Целевое назначение лесов	Категория защитных лесов	Номер лесопатологического участка	Площадь лесопатологического участка, га	состав		порода	возраст	средняя высота, м	средний диаметр, см	тип леса	полнота	бонитет	запас, куб. м/га	Число деревьев на пробе, шт	без признаков ослабления										усыхающие		свежий сухой		старый сухой		свежий ветровал		старый ветровал		свежий сухой		старый сухой		свежий ветровал		старый ветровал		свежий сухой		старый сухой		свежий ветровал		старый ветровал		свежий сухой		старый сухой		свежий ветровал		старый ветровал		свежий сухой		старый сухой		свежий ветровал		старый ветровал		свежий сухой		старый сухой		свежий ветровал		старый ветровал		свежий сухой		старый сухой		свежий ветровал		старый ветровал		свежий сухой		старый сухой		свежий ветровал		старый ветровал		свежий сухой		старый сухой		свежий ветровал		старый ветровал		свежий сухой		старый сухой		свежий ветровал		старый ветровал		свежий сухой		старый сухой		свежий ветровал		старый ветровал		свежий сухой		старый сухой		свежий ветровал		старый ветровал		свежий сухой		старый сухой		свежий ветровал		старый ветровал		свежий сухой		старый сухой		свежий ветровал		старый ветровал		свежий сухой		старый сухой		свежий ветровал		старый ветровал		свежий сухой		старый сухой		свежий ветровал		старый ветровал		свежий сухой		старый сухой		свежий ветровал		старый ветровал		свежий сухой		старый сухой		свежий ветровал		старый ветровал		свежий сухой		старый сухой		свежий ветровал		старый ветровал		свежий сухой		старый сухой		свежий ветровал		старый ветровал		свежий сухой		старый сухой		свежий ветровал		старый ветровал		свежий сухой		старый сухой		свежий ветровал		старый ветровал		свежий сухой		старый сухой		свежий ветровал		старый ветровал		свежий сухой		старый сухой		свежий ветровал		старый ветровал		свежий сухой		старый сухой		свежий ветровал		старый ветровал		свежий сухой		старый сухой		свежий ветровал		старый ветровал		свежий сухой		старый сухой		свежий ветровал		старый ветровал		свежий сухой		старый сухой		свежий ветровал		старый ветровал		свежий сухой		старый сухой		свежий ветровал		старый ветровал		свежий сухой		старый сухой		свежий ветровал		старый ветровал		свежий сухой		старый сухой		свежий ветровал		старый ветровал		свежий сухой		старый сухой		свежий ветровал		старый ветровал		свежий сухой		старый сухой		свежий ветровал		старый ветровал		свежий сухой		старый сухой		свежий ветровал		старый ветровал		свежий сухой		старый сухой		свежий ветровал		старый ветровал		свежий сухой		старый сухой		свежий ветровал		старый ветровал		свежий сухой		старый сухой		свежий ветровал		старый ветровал		свежий сухой		старый сухой		свежий ветровал		старый ветровал		свежий сухой		старый сухой		свежий ветровал		старый ветровал		свежий сухой		старый сухой		свежий ветровал		старый ветровал		свежий сухой		старый сухой		свежий ветровал		старый ветровал		свежий сухой		старый сухой		свежий ветровал		старый ветровал		свежий сухой		старый сухой		свежий ветровал		старый ветровал		свежий сухой		старый сухой		свежий ветровал		старый ветровал		свежий сухой		старый сухой		свежий ветровал		старый ветровал		свежий сухой		старый сухой		свежий ветровал		старый ветровал		свежий сухой		старый сухой		свежий ветровал		старый ветровал		свежий сухой		старый сухой		свежий ветровал		старый ветровал		свежий сухой		старый сухой		свежий ветровал		старый ветровал		свежий сухой		старый сухой		свежий ветровал		старый ветровал		свежий сухой		старый сухой		свежий ветровал		старый ветровал		свежий сухой		старый сухой		свежий ветровал		старый ветровал		свежий сухой		старый сухой		свежий ветровал		старый ветровал		свежий сухой		старый сухой		свежий ветровал		старый ветровал		свежий сухой		старый сухой		свежий ветровал		старый ветровал		свежий сухой		старый сухой		свежий ветровал		старый ветровал		свежий сухой		старый сухой		свежий ветровал		старый ветровал		свежий сухой		старый сухой		свежий ветровал		старый ветровал		свежий сухой		старый сухой		свежий ветровал		старый ветровал		свежий сухой		старый сухой		свежий ветровал		старый ветровал		свежий сухой		старый сухой		свежий ветровал		старый ветровал		свежий сухой		старый сухой		свежий ветровал		старый ветровал		свежий сухой		старый сухой		свежий ветровал		старый ветровал		свежий сухой		старый сухой		свежий ветровал		старый ветровал		свежий сухой		старый сухой		свежий ветровал		старый ветровал		свежий сухой		старый сухой		свежий ветровал		старый ветровал		свежий сухой		старый сухой		свежий ветровал		старый ветровал		свежий сухой		старый сухой		свежий ветровал		старый ветровал		свежий сухой		старый сухой		свежий ветровал		старый ветровал		свежий сухой		старый сухой		свежий ветровал		старый ветровал		свежий сухой		старый сухой		свежий ветровал		старый ветровал		свежий сухой		старый сухой		свежий ветровал		старый ветровал		свежий сухой		старый сухой		свежий ветровал		старый ветровал		свежий сухой		старый сухой		свежий ветровал		старый ветровал		свежий сухой		старый сухой		свежий ветровал		старый ветровал		свежий сухой		старый сухой		свежий ветровал		старый ветровал		свежий сухой		старый сухой		свежий ветровал		старый ветровал		свежий сухой		старый сухой		свежий ветровал		старый ветровал		свежий сухой		старый сухой		свежий ветровал		старый ветровал		свежий сухой		старый сухой		свежий ветровал		старый ветровал		свежий сухой		старый сухой		свежий ветровал		старый ветровал		свежий сухой		старый сухой		свежий ветровал		старый ветровал		свежий сухой		старый сухой		свежий ветровал		старый ветровал		свежий сухой		старый сухой		свежий ветровал		старый ветровал		свежий сухой		старый сухой	

Показатели, не соответствующие таксационному описанию, отмечаются ** Расшифровка кодов причин и признаков указана в акте.

Исполнитель работ по проведению лесопатологического обследования:

Инженер лесопатолог Машенко С.В.

Дата составления документа: 17.09.2018 г. Дата: Телефон: 89155842187.

Ведомость перечета деревьев назначенных в рубку

ВРЕМЕННАЯ ПРОБНАЯ ПЛОЩАДЬ № 1

Субъект Российской Федерации: Ленинградская область.
Лесничество (лесопарк): Северо-западное. Квартал: 77. Выдел: 7.
Площадь: 1,6 га., Площадь мероприятия: 0,9 га.
Номер очага вредных организмов: б/н. Размер пробной площади: 0,9 га.

Таксационная характеристика:
тип леса: ЧС; состав: 8Е1С1Ос; возраст: 80 лет; бонитет: 2.
полнота: 0,37; запас на га: 142; возобновление: отсутствует.

Время и причина ослабления лесного насаждения:

Причины повреждения: воздействия сильных ветров прошлых лет, повлекшие наклон более 10°, изгиб или вывал деревьев (код 821), воздействия шквалистых и ураганных ветров прошлых лет, повлекшие слом стволов деревьев (код 822), повреждение (заселено или отработано) короедом-типографом (код 343), трутовик ложный осиновый (код 358), погодные условия (код 820). Данные причины определены по следующим признакам: механические повреждения обрыв корней (вывал) прошлых лет (код 206), механические повреждения слом ствола под кроной пр. лет (код 218), отработано >3/4 окр.ствола под кроной (код 614), наличие плодовых тел на стволе (код 801), усыхание от 1/4 до 1/2 ветвей в кроне прошлых лет (код 112), заселено >3/4 окр.ствола под кроной (код 612).

Тип очага вредных организмов: эпизодический.

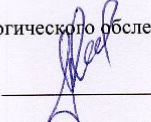
Фаза развития очага вредных организмов: кризис.

Состояние лесного насаждения, намечаемые мероприятия:

Состояние насаждений: с нарушенной устойчивостью. СКС насаждения 3,32.

Намечаемое мероприятие: СРС.

Исполнитель работ по проведению лесопатологического обследования:

Инженер лесопатолог Машенко С.В. 

Дата составления документа: 12.06.2019 года. Телефон: 89155882187.

ВЕДОМОСТЬ ПЕРЕЧЕТА ДЕРЕВЬЕВ

Порода1: Е СКС породы: 3,57.

Порода: Е		СКС породы: 3,5/.															Всего деревьев по ступеням толщины	
Ступени толщины см	Количество деревьев по категориям состояния, шт.																шт.	в том числе подлежат рубке, %
	I	II	III	IV		V		VI			ветровал, бурелом			аварийные деревья				
				НЗ	З	НЗ	З	НЗ	З	О	НЗ	З	О	НЗ	З	О		
1	2	3	4	5	6	7	8	9	10	11	12	13	14	15	16	17	18	19
12		12		17						11							40	8,7
16	6	23								11	17						57	8,7
20	23	22	5							13	30						93	13,4
24	17	17								11	56						101	20,9
28		6									17						23	5,3
32		7															7	
-																		
-																		
-																		
-																		
итого, шт	46	87	5	17						46	120						321	
итого, %	14,3	27,1	1,6	5,3						14,3	37,4							57,0
итого, куб.м.	15,8	29,5	1,5	1,4						11,9	48,7						108,8	
итого, куб.%	14,5	27,1	1,4	1,3						10,9	44,8							57,0

Порода2: С СКС породы: 1,31.

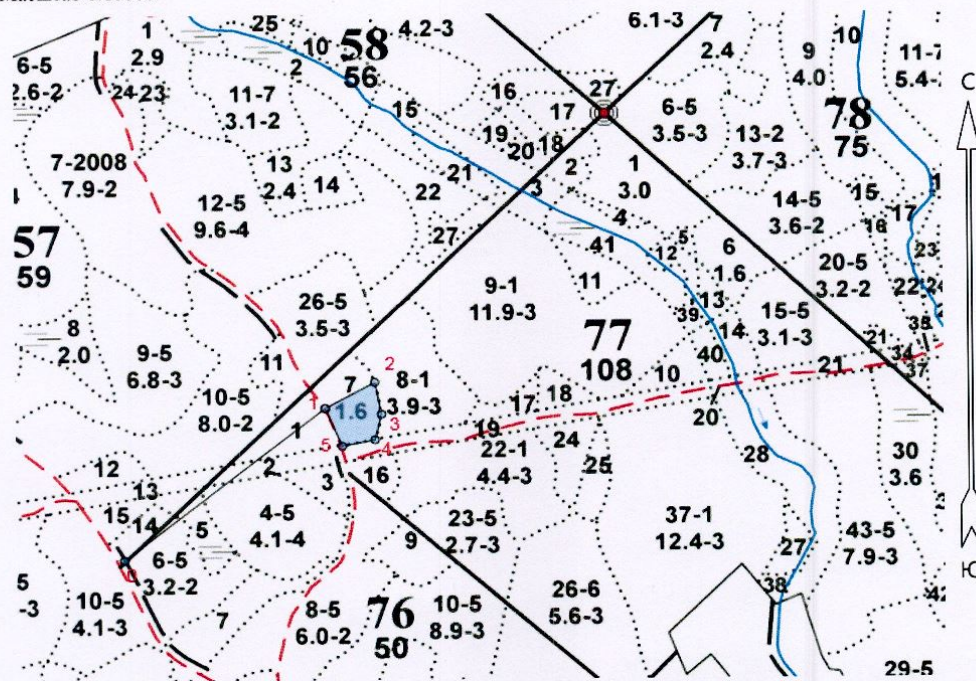
[illegible]

Порода3: Ос СКС породы: 3.

[illegible]

Абрис участка

Масштаб 1:10000



N выдела	Ленты (круговой площадки) перече́та				
	Сплошной перечет	Длина, м	Ширина, м	Радиус, м	Площадь, га
7	Сплошной перечет				0,90

Номера точек	Координаты	Румбы линий	Длина, м
0->1	60.71655705/28.47133411	СВ 51°.03'	494.3
1->2	60.71934846/28.47839598	СВ 60°.47'	108.3
2->3	60.71982329/28.48013202	ЮВ 11°.02'	66.9
3->4	60.71923335/28.48036742	ЮЗ 13°.38'	54.4
4->5	60.71875852/28.48013202	ЮЗ 78°.25'	63.8
5->1	60.71864341/28.47898447	СЗ 22°.12'	84.8

Условные обозначения:

Исполнитель работ по проведению лесопатологического обследования:

Инженер лесопатолог Машенко С.В.

Дата составления документа: 17.06.2019 года. Телефон: 89155882187.

Приложение 2
к приказу Минприроды России
от 16.09.2016 N 480

УТВЕРЖДАЮ:

Должность _____

Ф.И.О. _____

Дата _____

Акт
лесопатологического обследования № 13-БП
лесных насаждений Северо-западного лесничества
Ленинградской области

Способ лесопатологического обследования: Визуальное
Инструментальное V

Место проведения:

Участковое лесничество	Урочище (дача)	Квартал (кварталы)	Выдел (выделы)	Площадь, га
Большепольское	-	77	7	1,6

Лесопатологическое обследование проведено на общей площади 0,9 га.

И.о. директора ЛОГКУ «Леноблес»
_____ М.А. Новиков

Директор Северо-Западного лесничества
– филиала ЛОГКУ «Леноблес»
_____ В.А. Петров

Лесничий Большепольского участкового
лесничества Северо-Западного лесничества
– филиала ЛОГКУ «Леноблес»
_____ И.Н. Бачина