

УТВЕРЖДАЮ:

Должность Председатель комитета по природным
ресурсам Ленинградской области

Ф.И.О. П.А. Немчинов

Дата 02.07.2019

Акт
лесопатологического обследования № 20-БР
лесных насаждений Северо-западного лесничества
Ленинградской области

Способ лесопатологического обследования: Визуальное
Инструментальное V

Место проведения:

Участковое лесничество	Урочище (дача)	Квартал (кварталы)	Выдел (выделы)	Площадь, га
Бородинское	-	180	4	19,2

Лесопатологическое обследование проведено на общей площади 13,7 га.

2. Инструментальное обследование лесного участка.

Уч. лесничество: Бородинское, участок: - Кв. 180 выд. 4 ЛП выдел: 1.

2.1. Фактическая таксационная характеристика лесного насаждения не соответствует таксационному описанию. Причины несоответствия:

Изменение санитарного и лесопатологического состояния, ошибка при лесовостройстве.

Ведомость лесных участков с выявленными несоответствиями таксационным описаниям приведена в приложении 1 к данному Акту.

2.2. Состояние насаждений: с утраченной устойчивостью. с нарушенной устойчивостью

V
V

Причины повреждения: воздействия сильных ветров прошлых лет, повлекшие наклон более 10°, изгиб или вывал деревьев (код 821), повреждение (заселено или отработано) короедом-типографом (код 343), воздействия шквалистых и ураганных ветров прошлых лет, повлекшие слом стволов деревьев (код 822), трутовик ложный осиновый (код 358), некрозно-раковые заболевания стволов (код 370), чага, трутовик скошенный (код 363). Данные причины определены по следующим признакам: механические повреждения обрыв корней (вывал) прошлых лет (код 206), отработано >3/4 окр.ствола под кроной (код 614), наличие плодовых тел на стволе (код 801), механические повреждения слом ствола под кроной пр. лет (код 218), заселено <3/4 окр.ствола под кроной (код 611), наличие на стволе под кроной раковых ран, язв, образований (<1/2 окр.ствола) (код 806), заселено >3/4 окр.ствола под кроной (код 612).

Заселено (отработано) стволовыми вредителями:

Вид вредителя	Порода	Встречаемость (% заселенных деревьев)	Степень заселения лесного насаждения (слабая, средняя, сильная)
короед-типограф	Е	5,1 (отработано 11,24)	единичная
-	-	-	-
-	-	-	-
-	-	-	-
-	-	-	-
-	-	-	-

Повреждено огнем:

Вид пожара	Порода	Состояние корневых лап		Состояние корневой шейки		Подсушивание луба	
		процент поврежденных огнем корней	процент деревьев с данным повреждением	ожог корневой шейки по окружности (1/4; 2/4; 3/4; более 3/4)	процент деревьев с данным повреждением	по окружности (1/4; 2/4; 3/4; более 3/4)	процент деревьев с данным повреждением
		-	-	-	-	-	-
		-	-	-	-	-	-
		-	-	-	-	-	-
		-	-	-	-	-	-
		-	-	-	-	-	-
		-	-	-	-	-	-
		-	-	-	-	-	-

Поражено болезнями:

Вид болезни	Порода	Встречаемость (% пораженных деревьев)	Степень заселения лесного насаждения (слабая, средняя, сильная)
трутовик ложный осиновый	Ос	1,96	единичная
некрозно-раковые заболевания стволов	Е	5,23	единичная
чага	Б	3,27	единичная
-	-	-	-
-	-	-	-
-	-	-	-

2.3. Выборке подлежит 44,7 % деревьев по запасу,

в том числе:

ослабленных 0 %,

сильно ослабленных 4,9 %, причины назначения: трутовик ложный осиновый;

усыхающих 5,1 %, причины назначения: короед-типограф;

свежего сухостоя 0,7 %,

свежего ветровала 0 %,

свежего бурелома 0 %,

старого сухостоя 10,5 %,

старого ветровала 17,1 %,

старого бурелома 6,4 %,

аварийных 0 %.

2.4. Полнота лесного насаждения после уборки деревьев, подлежащих рубке, составит 0,16.

Критическая полнота для данной категории лесных насаждений составляет 0,3.

ЗАКЛЮЧЕНИЕ

С целью предотвращения негативных процессов или снижения ущерба от их воздействия назначено:

Участковое лесничество	Урочище (дача)	Квартал	Выдел	Площадь выдела, га	Вид мероприятия	Площадь мероприятия, га	Порода	Выбираемый запас на выдел, куб. м	Крайние сроки проведения
Бородинское	-	180	4	19,2	СРС	13,7	Е	1713	2019 год

Ведомость перечета деревьев, назначенных в рубку, и абрис лесного участка прилагаются (приложение 2 и 3 к данному акту).

Меры по обеспечению возобновления: лесные культуры, сохранение подроста.

Мероприятия, необходимые для предупреждения повреждения или поражения смежных насаждений: своевременное проведение проектируемых мероприятий, надзор за санитарным и лесопатологическим состоянием.

Сведения для расчета степени повреждения:

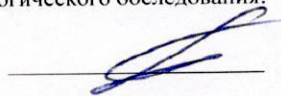
год образования старого сухостоя: 2014-2016

основная причина повреждения древесины: вторичные стволовые вредители и сапрофитные гнили

Дата проведения обследований: ИЮНЬ 2018 года.

Исполнитель работ по проведению лесопатологического обследования:

Главный инженер Гриднев Н. А.



17.06.2019

Ведомость
лесных участков с выявленными несоответствиями таксационным описаниям

Источник данных	Год проведения лесосоустройства	Номер квартала	Номер выдела	Площадь выдела, га	Целевое назначение лесов	Категория защитных лесов	Номер лесопатологического выдела	Площадь лесопатологического выдела	Таксационная характеристика										Заложено пробных площадей	
									состав	порода	возраст, лет	средняя высота, м	средний диаметр, см	тип леса	тип условий место	полнота	бонитет	запас, куб. м/га	количество, шт.	общая площадь, га
ТО	2015	180	4	19,2	Защитные	Запретные полосы, расположенные вдоль водных объектов	-	-	5С1Е4Б	Сосна	110	23	28	ЧС	А2	0,4	3	158		
Ф		180	4	19,2	Защитные	Запретные полосы, расположенные вдоль водных объектов	1	13,7	9Е1Б+Ос+С	Ель	110	23	22	ЧС	А2	0,29	3	125	13	0,52

Примечание:

Причины несоответствия таксационного описания:

ТО - таксационные описания

Ф - фактическая характеристика лесного насаждения

Исполнитель работ по проведению лесопатологического обследования:

Главный инженер Гряднев Н. А.

Изменение санитарного и лесопатологического состояния, ошибка при лесосоустройстве.



Результаты проведения лесопатологического обследования
лесных насаждений за ИЮНЬ 2018 года.

Субъект Российской Федерации: Ленинградская область. Лесничество (лесопарк): Северо-западное.
Участковое лесничество: Бородинское. Урочище (лесная дача): -.

Номер квартала	Номер выдела	Площадь выдела, га	Целевое назначение лесов	Категория защитных лесов	Номер лесопатологического выдела	Площадь лесопатологического выдела, га	Таксационная характеристика лесного насаждения									Распределение деревьев по категориям состояния, % от запаса												Признаки повреждения деревьев	Доля поврежденных деревьев, %	Причина ослабления, повреждения	Подлежит рубке, %	Назначенные мероприятия	
							состав	порода	возраст	средняя высота, м	средний диаметр, см	тип леса	полнота	бонитет	запас, куб. м/га	Число деревьев на пробе, шт.	без признаков ослабления	ослабленные	сильно ослабленные	усыхающие	свежий сухой	старый сухой	свежий ветровал	старый ветровал	свежий бурелом	старый бурелом	аварийные деревья					вид	площадь, га
1	2	3	4	5	6	7	8	9	10	11	12	13	14	15	16	17	18	19	20	21	22	23	24	25	26	27	28	29	30	31	32	33	34
180	4	19,2	Защитные	Защитные полосы, расположенные вдоль водных объектов	1	13,7	9Е1Б+Ос+C*	Итого	110	23	22	ЧС	0,29*	3	125*	153	37,5	10,9	11,8	5,1	0,7	10,5		17,1		6,4		206, 614, 801, 218, 611, 806, 612	62,5	821, 343, 822, 358, 370, 363	44,7	СРС	13,7
							9	Е	110	20	22	-	-	-	-	126	35,7	11,1	4,4	6,4	0,9	13,3		20,4		7,8		206, 614, 218, 611, 806, 612	64,3	343, 821, 822, 370	38,6		
							1	Б	90	20	20	-	-	-	-	20	59,5	1,1	29,3					7,9		2,2		801, 206, 218	40,5	363, 821, 822	1,2		
							+	Ос	110	22	32	-	-	-	-	3			100,0									801	100,0	358	4,9		
							+	С	110	23	28	-	-	-	-	4	50,0	50,0											50,0		0,0		
								-	-	-	-	-	-	-	-	0																	
								-	-	-	-	-	-	-	-	0																	
								-	-	-	-	-	-	-	-	0																	
								-	-	-	-	-	-	-	-	0																	
								-	-	-	-	-	-	-	-	0																	

Показатели, не соответствующие таксационному описанию отмечаются "**". Расшифровка кодов причин и признаков указана в акте.
Исполнитель работ по проведению лесопатологического обследования:

Главный инженер Гриднев Н. А.
Дата составления документа: 17.06.2019 года. Телефон: 89155882187.

Ведомость перечета деревьев назначенных в рубку

ВРЕМЕННАЯ ПРОБНАЯ ПЛОЩАДЬ № 1

Субъект Российской Федерации: Ленинградская область.

Лесничество (лесопарк): Северо-западное. Квартал: 180. Выдел: 4.

Площадь: 19,2 га., Площадь мероприятия: 13,7 га.

Номер очага вредных организмов: б/н. Размер пробной площади: 0,52 га.

Таксационная характеристика:

тип леса: ЧС; состав: 9Е1Б+Ос+С; возраст: 110 лет; бонитет: 3.

полнота: 0,29; запас на га: 125; возобновление: среднее, состав: 10Е, 4,7 тыс.шт. на га.

Время и причина ослабления лесного насаждения:

Причины повреждения: воздействия сильных ветров прошлых лет, повлекшие наклон более 10°, изгиб или вывал деревьев (код 821), повреждение (заселено или отработано) короедом-типографом (код 343), воздействия шквалистых и ураганных ветров прошлых лет, повлекшие слом стволов деревьев (код 822), трутовик ложный осиновый (код 358), некрозно-раковые заболевания стволов (код 370), чага, трутовик скошенный (код 363). Данные причины определены по следующим признакам: механические повреждения обрыв корней (ывал) прошлых лет (код 206), отработано >3/4 окр.ствола под кроной (код 614), наличие плодовых тел на стволе (код 801), механические повреждения слом ствола под кроной пр. лет (код 218), заселено <3/4 окр.ствола под кроной (код 611), наличие на стволе под кроной раковых ран, язв, образований (<1/2 окр.ствола) (код 806), заселено >3/4 окр.ствола под кроной (код 612).

Тип очага вредных организмов: эпизодический.

Фаза развития очага вредных организмов: кризис.

Состояние лесного насаждения, намечаемые мероприятия:

Состояние насаждений: с нарушенной устойчивостью. СКС насаждения 2,89.

Намечаемое мероприятие: СРС.

Исполнитель работ по проведению лесопатологического обследования:

Главный инженер Гриднев Н. А.



Дата составления документа: 17.06.2014 года. Телефон: 89155882187.

ВЕДОМОСТЬ ПЕРЕЧЕТА ДЕРЕВЬЕВ

Порода1: Е СКС породы: 3,09.

Ступени толщины см	Количество деревьев по категориям состояния, шт.																Всего деревьев по ступеням толщины	
	I	II	III	IV		V		VI			ветровал, бурелом			аварийные деревья			шт.	в том числе подлежат рубке, %
				НЗ	З	НЗ	О	НЗ	З	О	НЗ	З	О	НЗ	З	О		
1	2	3	4	5	6	7	8	9	10	11	12	13	14	15	16	17	18	19
12	1	4	2		3					1	2						13	4,8
16	4	4	3		4		1			5	3						24	10,3
20	10	4			2		1			7	10						34	15,8
24	6		2		1					1	12						22	11,1
28	9	4	1		2					2	2						20	4,8
32	4	1								1	2						8	2,4
36	1									1	2						4	2,4
40	1																1	
-																		
-																		
итого, шт	36	17	8		12		2			18	33						126	
итого, %	28,6	13,5	6,3		9,5		1,6			14,3	26,2							51,6
итого, куб.м.	18,4	5,7	2,3		3,3		0,5			6,8	14,5						51,4	
итого, куб.%	35,7	11,1	4,4		6,4		0,9			13,3	28,2							48,8

Порода2: Б СКС породы: 2,01.

Ступени толщины см	Количество деревьев по категориям состояния, шт.																Всего деревьев по ступеням толщины	
	I	II	III	IV		V		VI			ветровал, бурелом			аварийные деревья			шт.	в том числе подлежат рубке, %
				НЗ	З	НЗ	З	НЗ	З	О	НЗ	З	О	НЗ	З	О		
1	2	3	4	5	6	7	8	9	10	11	12	13	14	15	16	17	18	19
12	3	1															4	
16	4		1								1						6	5,0
20	1																1	
24	1		2														3	
28			2								1						3	5,0
32	1																1	
36	2																2	
-																		
-																		
-																		
итого, шт	12	1	5								2						20	10,0
итого, %	60,0	5,0	25,0								10,0							10,0
итого, куб.м.	4,6	0,1	2,3								0,8						7,7	10,2
итого, куб.%	59,4	1,1	29,3								10,2							10,2

Порода3: Ос СКС породы: 3.

[illegible]

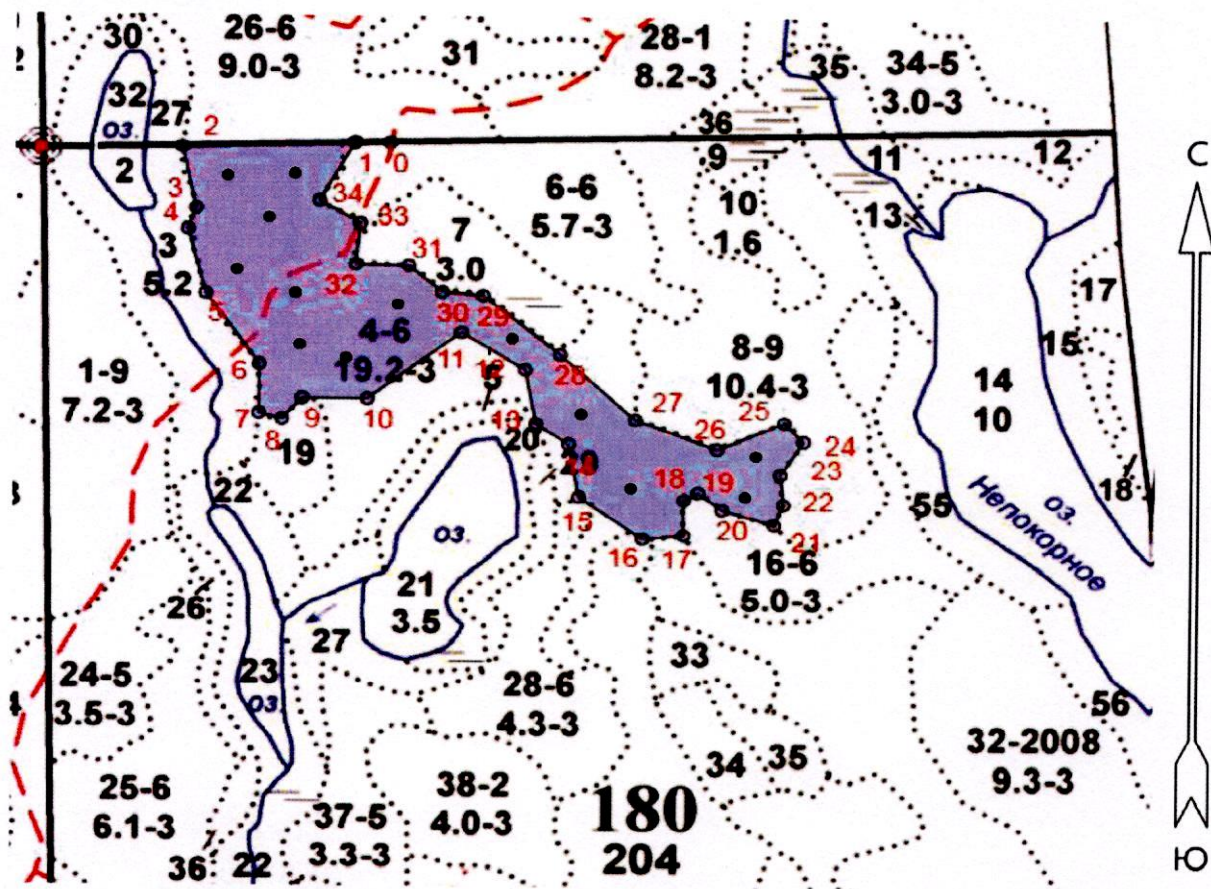
Порода4: С СКС породы: 1,5.

[illegible]

Приложение 3
к акту лесопатологического обследования № 20-БР

Абрис участка

Масштаб 1:10000



N выдела	Ленты (круговой площадки) перечета				
	№ круговой площадки	Длина, м	Ширина, м	Радиус, м	Площадь, га
4	1	-	-	11,3	0,04
	2	-	-	11,3	0,04
	3	-	-	11,3	0,04
	4	-	-	11,3	0,04
	5	-	-	11,3	0,04
	6	-	-	11,3	0,04
	7	-	-	11,3	0,04
	8	-	-	11,3	0,04
	9	-	-	11,3	0,04
	10	-	-	11,3	0,04
	11	-	-	11,3	0,04
	12	-	-	11,3	0,04
	13	-	-	11,3	0,04

Условные обозначения: ● - размерная пробная площадь

Исполнитель работ по проведению лесопатологического обследования:

Главный инженер Гриднев Н. А.

Дата составления документа: 12.06.2019 года. Телефон: 89155882187.

Номера точек	Координаты	Румбы линий	Длина, м
0->1	61.0965263/29.33819498	СЗ 89°.59'	45.3
1->2	61.0965264/29.33735362	ЮЗ 88°.07'	222.8
2->3	61.0964605/29.33321434	ЮВ 11°.50'	87.9
3->4	61.09568724/29.33354943	ЮЗ 19°.59'	30.8
4->5	61.09542725/29.33335383	ЮВ 14°.25'	95.1
5->6	61.09460001/29.33379394	ЮВ 34°.32'	123.0
6->7	61.09369005/29.3350898	ЮВ 0°.00'	68.4
7->8	61.09307553/29.3350898	ЮВ 75°.23'	31.3
8->9	61.09300462/29.33565216	СВ 41°.37'	39.1
9->10	61.09326735/29.33613498	ЮВ 89°.47'	83.8
10->11	61.09326446/29.33769256	СВ 52°.05'	152.8
11->12	61.09410792/29.3399325	ЮВ 57°.42'	97.6
12->13	61.09363923/29.34146632	ЮВ 10°.41'	77.1
13->14	61.09295887/29.34173174	ЮВ 56°.59'	50.5
14->15	61.09271174/29.34251866	ЮВ 9°.58'	75.6
15->16	61.09204317/29.3427617	ЮВ 54°.20'	101.7
16->17	61.0915106/29.34429752	СВ 84°.08'	53.4
17->18	61.09155963/29.34528565	СВ 0°.19'	50.6
18->19	61.09201443/29.34529089	СВ 60°.32'	20.8
19->20	61.09210647/29.34562786	ЮВ 51°.16'	39.1
20->21	61.09188678/29.34619452	ЮВ 72°.44'	70.4
21->22	61.0916991/29.34744388	СВ 22°.59'	31.7
22->23	61.09196152/29.34767416	СЗ 5°.44'	42.8
23->24	61.09234442/29.34759461	СВ 32°.24'	55.2
24->25	61.09276294/29.34814413	СЗ 44°.12'	35.7
25->26	61.0929928/29.34768168	ЮЗ 66°.56'	93.7
26->27	61.09266279/29.34607891	СЗ 69°.20'	112.7
27->28	61.09302009/29.34411873	СЗ 47°.02'	133.1
28->29	61.09383504/29.3423078	СЗ 50°.06'	130.7
29->30	61.09458819/29.34044441	СЗ 84°.17'	52.9
30->31	61.09463546/29.3394664	СЗ 48°.41'	57.8
31->32	61.09497818/29.33865954	СЗ 88°.54'	68.4
32->33	61.09499/29.33738812	СВ 5°.11'	58.1
33->34	61.09550997/29.33748593	СЗ 59°.02'	61.4
34->1	61.0957936/29.33650791	СВ 29°.09'	93.4

Исполнитель работ по проведению лесопатологического обследования:

Главный инженер Гриднев Н. А.

Дата составления документа: 12.06.2019 года. Телефон: 89155882187.