

УТВЕРЖДАЮ:

Должность Председатель комитета по природным
ресурсам Ленинградской области
Ф.И.О. П.А. Немчинов

Дата 02.07.2019

Акт
лесопатологического обследования № 68-БР
лесных насаждений Северо-западного лесничества
Ленинградской области

Способ лесопатологического обследования: Визуальное
Инструментальное V

Место проведения:

Участковое лесничество	Урочище (дача)	Квартал (кварталы)	Выдел (выделы)	Площадь, га
Бородинское	-	180	25	6,1

Лесопатологическое обследование проведено на общей площади 5,1 га.

2. Инструментальное обследование лесного участка.

Уч. лесничество: Бородинское, участок: - Кв. 180 выд. 25 ЛП выдел: 1.

2.1. Фактическая таксационная характеристика лесного насаждения не соответствует таксационному описанию. Причины несоответствия:

Изменение санитарного и лесопатологического состояния, ошибка при лесоустройстве.

Ведомость лесных участков с выявленными несоответствиями таксационным описаниям приведена в приложении 1 к данному Акту.

2.2. Состояние насаждений: с утраченной устойчивостью.



с нарушенной устойчивостью

Причины повреждения: повреждение (заселено или отработано) короедом-типографом (код 343), воздействия шквалистых и ураганных ветров прошлых лет, повлекшие слом стволов деревьев (код 822), воздействия сильных ветров прошлых лет, повлекшие наклон более 10°, изгиб или вывал деревьев (код 821), изменение уровня грунтовых вод под воздействием почвенно-климатических факторов (код 773), чага, трутовик скошенный (код 363). Данные причины определены по следующим признакам: отработано >3/4 окр.ствола под кроной (код 614), механические повреждения слом ствола под кроной пр. лет (код 218), механические повреждения обрыв корней (вывал) прошлых лет (код 206), усыхание от 1/4 до 1/2 ветвей в кроне прошлых лет (код 112), наличие плодовых тел на стволе (код 801).

Заселено (отработано) стволовыми вредителями:

Вид вредителя	Порода	Встречаемость (% заселенных деревьев)	Степень заселения лесного насаждения (слабая, средняя, сильная)
короед-типограф	Е	0 (отработано 27,59)	-
-	-	-	-
-	-	-	-
-	-	-	-
-	-	-	-
-	-	-	-

Повреждено огнем:

Вид пожара	Порода	Состояние корневых лап		Состояние корневой шейки		Подсушивание луба	
		процент поврежденных огнем корней	процент деревьев с данным повреждением	ожог корневой шейки по окружности (1/4; 2/4; 3/4; более 3/4)	процент деревьев с данным повреждением	по окружности (1/4; 2/4; 3/4; более 3/4)	процент деревьев с данным повреждением
-		-	-	-	-	-	-
		-	-	-	-	-	-
		-	-	-	-	-	-
		-	-	-	-	-	-
		-	-	-	-	-	-
		-	-	-	-	-	-
		-	-	-	-	-	-
		-	-	-	-	-	-

Поражено болезнями:

Вид болезни	Порода	Встречаемость (% пораженных деревьев)	Степень заселения лесного насаждения (слабая, средняя, сильная)
чага	Б	5,36	единичная
-	-	-	-
-	-	-	-
-	-	-	-
-	-	-	-

2.3. Выборке подлежит 72,5 % деревьев по запасу.

в том числе:

ослабленных 0 %,
сильно ослабленных 0 %,
усыхающих 0 %,
свежего сухостоя 0 %,
свежего ветровала 0 %,
свежего бурелома 0 %,
старого сухостоя 27,7 %,
старого ветровала 23,4 %,
старого бурелома 21,4 %,
аварийных 0 %.

2.4. Полнота лесного насаждения после уборки деревьев, подлежащих рубке, составит 0,07.

Критическая полнота для данной категории лесных насаждений составляет 0,3.

ЗАКЛЮЧЕНИЕ

С целью предотвращения негативных процессов или снижения ущерба от их воздействия назначено:

Участковое лесничество	Урочище (дача)	Квартал	Выдел	Площадь выдела, га	Вид мероприятия	Площадь мероприятия, га	Порода	Выбираемый запас на выдел, куб. м	Крайние сроки проведения
Бородинское	-	180	25	6,1	СРС	5,1	Е	617	2019 год

Ведомость перечета деревьев, назначенных в рубку, и абрис лесного участка прилагаются (приложение 2 и 3 к данному акту).

Меры по обеспечению возобновления: лесные культуры, сохранение подроста.

Мероприятия, необходимые для предупреждения повреждения или поражения смежных насаждений: своевременное проведение проектируемых мероприятий,
надзор за санитарным и лесопатологическим состоянием.

Сведения для расчета степени повреждения:


год образования старого сухостоя: 2014-2016

основная причина повреждения древесины: вторичные стволовые вредители и сапрофитные гнили

Дата проведения обследований: июнь 2018 года.

Исполнитель работ по проведению лесопатологического обследования:

Главный инженер Гриднев Н. А.

 17.06.2019

Ведомость
лесных участков с выявленными несоответствиями таксационным описаниям

Источники данных	Год проведения лесосурействования	Номер квартала	Номер выдела	Площадь выдела, га	Целевое назначение лесов	Категория защитных лесов	Номер лесопатологического выдела	Площадь лесопатологического выдела	Таксационная характеристика										Заложено пробных площадей			
									состав	порода	возраст, лет	средняя высота, м	средний диаметр, см	тип леса	тип условий место	полнота	бонитет	запас, куб. м/га	количество, шт.	общая площадь, га		
Ф	2015	180	25	6,1	Защитные	Запретные полосы, расположенные вдоль водных объектов	1	5,1	9Е1Б+С	Ель	120	24	24	24	30	ЧС	А2	0,27	3	121	7	0,28
		180	25	6,1	Защитные	Запретные полосы, расположенные вдоль водных объектов	-	-	5С3Е2Б	Сосна	120	24	30	30	30	ЧС	А2	0,3	3	125		

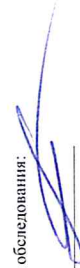
Примечание:

Причины несоответствия таксационного описания:
ТО - таксационные описания
Ф - фактическая характеристика лесного насаждения

Изменение санитарного и лесопатологического состояния, ошибка при лесосустройстве.

Исполнитель работ по проведению лесопатологического обследования:

Главный инженер Гридлев Н. А.



Результаты проведения лесопатологического обследования
лесных насаждений за июнь 2018 года.
Субъект Российской Федерации: Ленинградская область, Лесничество (лесопарк): Северо-западное.
Участковое лесничество: Бородинское. Урочище (лесная дача): -.

Учетное лесничество: Бородинское. Урочище (лесная дача): -.													Таксационная характеристика лесного насаждения										Распределение деревьев по категориям состояния, % от запаса										Признаки повреждения деревьев	Доля поврежденных деревьев, %	Причина ослабления, повреждения	Подлежит рубке, %	Назначенные мероприятия	
Номер квартала	Номер выдела	Площадь выдела, га	Защитные	Целевое назначение лесов	Категория защитных лесов	Номер лесопатологического выдела	Площадь лесопатологического выдела, га	состав	порода	возраст	средняя высота, м	средний диаметр, см	тип леса	полнота	бонитет	запас, куб. м/га	число деревьев на пробе, шт.	без признаков ослабления	ослабленные	сильно ослабленные	усыхающие	свежий сухостой	старый сухостой	свежий ветровал	старый ветровал	свежий бурелом	старый бурелом	аварийные деревья	30	31	32	33	34					
																																вид	площадь, га					
180	25	6,1	Защитные	Запретные по лесу, расположенные вдоль водных объектов	1	5,1	9Е1Б+С*	8	9	10	11	12	13	14	15	16	17	18	19	20	21	22	23	24	25	26	27	28	29	94,0	343, 822, 821, 773, 363,	72,5	33	34				
								9	Е	120	24	22	-	-	-	-	-	-	-	45	2,4	11,4	10,5				33,6	26,0		16,1		614, 206, 218, 112, 801,	97,6	343, 821, 822, 773,	62,3			
								1	Б	100	23	22	-	-	-	-	-	-	-	9			25,3					14,8		59,9		218, 801,	100,0	822, 363,	10,2			
								+	С	120	24	28	-	-	-	-	-	-	2	100,0														0,0				
										-	-	-	-	-	-	-	-	-	-	-	-	-	-	0														
										-	-	-	-	-	-	-	0																	СРС	5,1			

Показатели, не соответствующие таксационному описанию отмечаются "х". Расшифровка кодов причин и признаков указана в акте.
Исполнитель работ по проведению лесопатологического обследования:

Главный инженер Гриднев Н. А.
Дата составления документа: 24.06.2018 года. Телефон: 89155882187.

Ведомость перечета деревьев назначенных в рубку

ВРЕМЕННАЯ ПРОБНАЯ ПЛОЩАДЬ № 1

Субъект Российской Федерации: Ленинградская область.

Лесничество (лесопарк): Северо-западное. Квартал: 180. Выдел: 25.

Площадь: 6,1 га., Площадь мероприятия: 5,1 га.

Номер очага вредных организмов: б/н. Размер пробной площади: 0,28 га.

Таксационная характеристика:

тип леса: ЧС; состав: 9Е1Б+С; возраст: 120 лет; бонитет: 3.

полнота: 0,27; запас на га: 120; возобновление: густое, состав: 10Е, 8,1 тыс.шт. на га.

Время и причина ослабления лесного насаждения:

Причины повреждения: повреждение (заселено или отработано) короедом-типографом (код 343), воздействия шквалистых и ураганных ветров прошлых лет, повлекшие слом стволов деревьев (код 822), воздействия сильных ветров прошлых лет, повлекшие наклон более 10°, изгиб или вывал деревьев (код 821), изменение уровня грунтовых вод под воздействием почвенно-климатических факторов (код 773), чага, трутовик скошенный (код 363). Данные причины определены по следующим признакам: отработано >3/4 окр.ствола под кроной (код 614), механические повреждения слом ствола под кроной пр. лет (код 218), механические повреждения обрыв корней (вывал) прошлых лет (код 206), усыхание от 1/4 до 1/2 ветвей в кроне прошлых лет (код 112), наличие плодовых тел на стволе (код 801).

Тип очага вредных организмов: эпизодический.

Фаза развития очага вредных организмов: кризис.

Состояние лесного насаждения, намечаемые мероприятия:

Состояние насаждений: с нарушенной устойчивостью. СКС насаждения 4,24.

Намечаемое мероприятие: СРС.

Исполнитель работ по проведению лесопатологического обследования:

Главный инженер Гриднев Н. А.



Дата составления документа: 17.06.2019 года. Телефон: 89155882187.

ВЕДОМОСТЬ ПЕРЕЧЕТА ДЕРЕВЬЕВ

Порода1: Е СКС породы: 4.35.

Ступени толщины см	Количество деревьев по категориям состояния, шт.																Всего деревьев по ступеням толщины	
	I	II	III	IV		V		VI			ветровал, бурелом			аварийные деревья			шт.	в том числе подлежат рубке, %
				НЗ	З	НЗ	З	НЗ	З	О	НЗ	З	О	НЗ	З	О		
1	2	3	4	5	6	7	8	9	10	11	12	13	14	15	16	17	18	19
12	1	1	2							1	2						7	6,7
16	1	2	2							1	1						7	4,4
20	1	2	2							3							8	6,7
24		1								1	5						7	13,3
28			2							1	2						5	6,7
32										2	2						4	8,9
36		1								2	2						5	8,9
40										1							1	2,2
44											1						1	2,2
более 44																		
итого, шт	3	7	8							12	15						45	
итого, %	6,7	15,6	17,8							26,7	33,3							60,0
итого, куб.м.	0,7	3,2	2,8							9,3	11,7						27,7	
итого, куб.%	2,4	11,4	10,5							33,6	42,1							75,7

Порода2: Б СКС породы: 4.49.

Ступени толщины см	Количество деревьев по категориям состояния, шт.																Всего деревьев по ступеням толщины	
	I	II	III	IV		V		VI			ветровал, бурелом			аварийные деревья			шт.	в том числе подлежат рубке, %
				НЗ	З	НЗ	З	НЗ	З	О	НЗ	З	О	НЗ	З	О		
1	2	3	4	5	6	7	8	9	10	11	12	13	14	15	16	17	18	19
12											1						1	11,1
16			1														1	
20											1						1	11,1
24			2								1						3	11,1
28											2						2	22,3
36											1						1	11,1
-																		
-																		
-																		
-																		
итого, шт			3								6						9	
итого, %			33,3								66,7							66,7
итого, куб.м.			1,2								3,4						4,6	
итого, куб.%			25,3								74,7							74,7

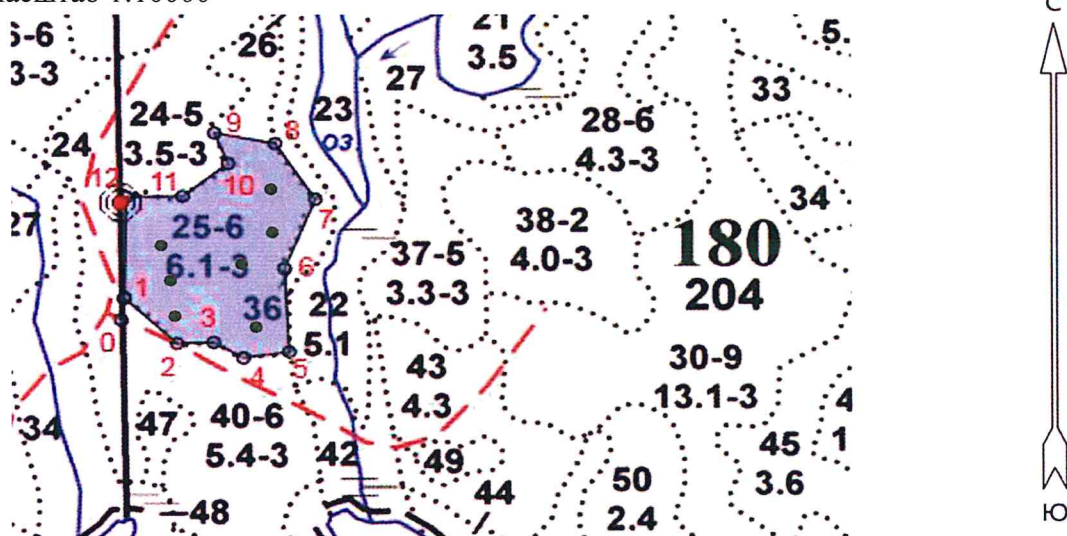
Порода3: С СКС породы: 1.

[illegible]

Приложение 3
к акту лесопатологического обследования № 68-БР

Абрис участка

Масштаб 1:10000



N выдела	Ленты (круговой площадки) перечета				
	№ круговой площадки	Длина, м	Ширина, м	Радиус, м	Площадь, га
25	1	-	-	11,3	0,04
	2	-	-	11,3	0,04
	3	-	-	11,3	0,04
	4	-	-	11,3	0,04
	5	-	-	11,3	0,04
	6	-	-	11,3	0,04
	7	-	-	11,3	0,04

Номера точек	Координаты	Румбы линий	Длина, м
0->1	61.08716417/ 29.32996755	СВ 8°08'	30.6
1->2	61.08743631/ 29.33004805	ЮВ 46°16'	91.8
2->3	61.08686611/ 29.33128109	СВ 88°13'	46.2
3->4	61.08687906/ 29.33213886	ЮВ 60°01'	43.3
4->5	61.08668468/ 29.3328358	СВ 81°28'	58.3
5->6	61.08676243/ 29.33390801	СЗ 2°50'	117.0
6->7	61.08781213/ 29.33380079	СВ 21°57'	104.2
7->8	61.08868039/ 29.33452453	СЗ 32°57'	92.8
8->9	61.08938018/ 29.33358635	ЮВ 79°19'	77.8
9->10	61.08950978/ 29.33216567	ЮВ 21°56'	45.9
10->11	61.08912691/ 29.33248464	ЮЗ 51°45'	73.3
11->12	61.08871927/ 29.33141512	ЮЗ 89°15'	71.3
12->1	61.08871086/ 29.33009002	ЮЗ 0°55'	141.9

Условные обозначения: ● - размерная пробная площадь

Исполнитель работ по проведению лесопатологического обследования:

Главный инженер Гриднев Н. А.

Дата составления документа: 12.06.2019 года. Телефон: 89155882187.