

Приложение 2
к приказу Минприроды России
от 16.09.2016 N 480

УТВЕРЖДАЮ:
Должность Председатель комитета по природным
ресурсам Ленинградской области
Ф.И.О. П.А. Немчинов
Дата 02.07.2019

Акт
лесопатологического обследования № 07-Ж
лесных насаждений Рощинского лесничества
Ленинградской области

Способ лесопатологического обследования: Визуальное
Инструментальное V

Место проведения:

Участковое лесничество	Урочище (дача)	Квартал (кварталы)	Выдел (выделы)	Площадь, га
Житковское	-	32	24	3,6

Лесопатологическое обследование проведено на общей площади 3,6 га.

2. Инструментальное обследование лесного участка.

Уч. лесничество: Житковское, участок: - Кв. 32 выд. 24 ЛП выдел: -.

2.1. Фактическая таксационная характеристика лесного насаждения не соответствует таксационному описанию. Причины несоответствия:

Изменение санитарного и лесопатологического состояния, ошибка при лесоустройстве.

Ведомость лесных участков с выявленными несоответствиями таксационным описаниям приведена в приложении 1 к данному Акту.

2.2. Состояние насаждений: с утраченной устойчивостью.

V
V

с нарушенной устойчивостью

Причины повреждения: воздействия шквалистых и ураганных ветров прошлых лет, повлекшие слом стволов деревьев (код 822), трутовик ложный осиновый (код 358), воздействия сильных ветров прошлых лет, повлекшие наклон более 10°, изгиб или вывал деревьев (код 821), повреждение (заселено или отработано) короедом-типографом (код 343), чага, трутовик скошенный (код 363), переувлажнение почвы под воздействием почвенно-климатических факторов (код 812), гнили ствольные (код 350). Данные причины определены по следующим признакам: наличие плодовых тел на стволе (код 801), механические повреждения слом ствола под кроной пр. лет (код 218), механические повреждения обрыв корней (вывал) прошлых лет (код 206), отработано >3/4 окр.ствола под кроной (код 614), заселено >3/4 окр.ствола под кроной (код 612), усыхание от 1/4 до 1/2 ветвей в кроне прошлых лет (код 112), наличие гнили (код 832).

Заселено (отработано) ствольными вредителями:

Вид вредителя	Порода	Встречаемость (% заселенных деревьев)	Степень заселения лесного насаждения (слабая, средняя, сильная)
короед-типограф	Е	4,6 (отработано 6,66)	единичная
-	-	-	-
-	-	-	-
-	-	-	-
-	-	-	-
-	-	-	-

Повреждено огнем:

Вид пожара	Порода	Состояние корневых лап		Состояние корневой шейки		Подсушивание луба	
		процент поврежденных огнем корней	процент деревьев с данным повреждением	ожог корневой шейки по окружности (1/4; 2/4; 3/4; более 3/4)	процент деревьев с данным повреждением	по окружности (1/4; 2/4; 3/4; более 3/4)	процент деревьев с данным повреждением
-		-	-	-	-	-	-
		-	-	-	-	-	-
		-	-	-	-	-	-
		-	-	-	-	-	-
		-	-	-	-	-	-

Поражено болезнями:

Вид болезни	Порода	Встречаемость (% пораженных деревьев)	Степень заселения лесного насаждения (слабая, средняя, сильная)
трутовик ложный осиновый	Ос	3,88	единичная
чага	Б	1,94	единичная
ствольные гнили	С	1,94	единичная
-	-	-	-
-	-	-	-
-	-	-	-

2.3. Выборке подлежит 64,2 % деревьев по запасу,
в том числе:
ослабленных 0 %,
сильно ослабленных 17,3 %, причины назначения: трутовик ложный осиновый;
усыхающих 3,1 %, причины назначения: короед-типограф;
свежего сухостоя 0 %,
свежего ветровала 0 %,
свежего бурелома 0 %,
старого сухостоя 8,5 %,
старого ветровала 15,7 %,
старого бурелома 19,6 %,
аварийных 0 %.

2.4. Полнота лесного насаждения после уборки деревьев, подлежащих рубке, составит 0,19.
Критическая полнота для данной категории лесных насаждений составляет 0,3.

ЗАКЛЮЧЕНИЕ

С целью предотвращения негативных процессов или снижения ущерба от их воздействия
назначено:

Участковое лесничество	Урочище (дача)	Квартал	Выдел	Площадь выдела, га	Вид мероприятия	Площадь мероприятия, га	Порода	Выбираемый запас на выдел, куб. м	Крайние сроки проведения
Житковское	-	32	24	3,6	СРС	3,6	Е	810	2019 год

Ведомость перечета деревьев, назначенных в рубку, и абрис лесного участка
прилагаются (приложение 2 и 3 к данному акту).

Меры по обеспечению возобновления: лесные культуры.

Мероприятия, необходимые для предупреждения повреждения или поражения смежных
насаждений: своевременное проведение проектируемых мероприятий,
надзор за санитарным и лесопатологическим состоянием.

Сведения для расчета степени повреждения:
год образования старого сухостоя: 2014-2016
основная причина повреждения древесины: вторичные стволовые вредители и сапрофитные гнили

Дата проведения обследований: СЕНТЯБРЬ 2018 года.

Исполнитель работ по проведению лесопатологического обследования:

Главный инженер Гриднев Н. А.



17.06.2019

Ведомость
лесных участков с выявленными несоответствиями таксационным описаниям

Источник данных	Год проведения лесосурейств	Номер квартала	Номер выдела	Площадь выдела, га	Целевое назначение лесов	Категория защитных лесов	Номер лесопатологического выдела	Площадь лесопатологического выдела, га	Таксационная характеристика										Заложено пробных площадей	
									состав	порода	возраст, лет	средняя высота, м	средний диаметр, см	тип леса	тип условий место произрастания	полнота	бонитет	запас, куб. м/га	количество, шт.	общая площадь, га
ТО	2005	32	24	3,6	Защитные	Защитные полосы, расположенные вдоль водных объектов	-	-	8Е1Е1ОС	Ель	80	23	26	ЧС	В2	0,6	2	261		
Ф		32	24	3,6	Защитные	Защитные полосы, расположенные вдоль водных объектов	-	-	6Е2Ос1С1Б	Ель	80	23	24	ЧС	В2	0,52	2	225	6	0,24

Примечание:

Причины несоответствия таксационного описания:
ТО - таксационные описания
Ф - фактическая характеристика лесного насаждения

Изменение санитарного и лесопатологического состояния, ошибка при лесосурействе.

Исполнитель работ по проведению лесопатологического обследования:

Главный инженер Гриднев Н. А.



Результаты проведения лесопатологического обследования
лесных насаждений за СЕНТЯБРЬ 2018 года.
Субъект Российской Федерации: Ленинградская область. Лесничество (лесопарк): Рошинское.
Участковое лесничество: Житковское. Урочище (лесная дача): -.

Номер квартала	Номер выдела	Площадь выдела, га	Защитные				Категория защитных лесов	Номер лесопатологического выдела	Площадь лесопатологического выдела, га	Таксационная характеристика лесного насаждения								Число деревьев на пробе, шт.	Распределение деревьев по категориям состояния, % от запаса										Признаки повреждения деревьев	Доля поврежденных деревьев, %	Причина ослабления, повреждения	Подлежат рубке, %	Назначенные мероприятия			
			состав	попада	возраст	средняя высота, м				средний диаметр, см	тип леса	полнота	бонитет	запас, куб. м/га	без признаков ослабления	ослабленные	сильно ослабленные		усыхающие	свежий сухостой	старый сухостой	свежий ветровал	старый ветровал	свежий бурелом	старый бурелом	аварийные деревья	вид	площадь, га								
32	24	3,6	Защитные полосы, расположенные вдоль водных объектов	-	-	1	Б	80	24	30	-	-	-	-	-	4	42,8		57,2														СРС	3,6		
							-	-	-	-	-	-	-	-	-	-	-	0																		
							-	-	-	-	-	-	-	-	-	-	-	0																		
							-	-	-	-	-	-	-	-	-	-	-	0																		
							-	-	-	-	-	-	-	-	-	-	-	0																		
							-	-	-	-	-	-	-	-	-	-	-	0																		
							6Е2Ос1С1Б	Итого	80	23	24	ЧС	0,52	2	225	103	14,4	15,6	23,1	3,1	8,5				15,7	19,6			801, 218, 206, 614, 612, 112, 832.	85,6	822, 358, 821, 343, 363, 812, 350.	64,2				
							6	Б	80	22	22	-	-	-	-	87	15,9	13,0	3,6	4,6		10,1	23,5		29,3			218, 206, 614, 612, 112.	84,1	822, 821, 343, 812.	67,4					
							2	Ос	80	26	48	-	-	-	-	4			100,0									801.	100,0	358.	100,0					
							1	С	80	24	28	-	-	-	-	8	12,1	69,7				18,2						832.	87,9	350.	18,2					

Показатели, не соответствующие таксационному описанию отмечаются "х". Расшифровка кодов причин и признаков указана в акте.
Исполнитель работ по проведению лесопатологического обследования:

Главный инженер Гриднев Н. А.
Дата составления документа: 17.06.2019 года. Телефон: 89155882187.

Ведомость перечета деревьев назначенных в рубку

ВРЕМЕННАЯ ПРОБНАЯ ПЛОЩАДЬ № 1

Субъект Российской Федерации: Ленинградская область.
Лесничество (лесопарк): Рошинское. Квартал: 32. Выдел: 24.
Площадь: 3,6 га., Площадь мероприятия: 3,6 га.
Номер очага вредных организмов: б/н. Размер пробной площади: 0,24 га.
Таксационная характеристика:
тип леса: ЧС; состав: 6Е2Ос1С1Б; возраст: 80 лет; бонитет: 2.
полнота: 0,52; запас на га: 225; возобновление: густое, состав: 10Е, 5,1 тыс.шт. на га.

Время и причина ослабления лесного насаждения:

Причины повреждения: воздействия шквалистых и ураганных ветров прошлых лет, повлекшие слом стволов деревьев (код 822), трутовик ложный осиновый (код 358), воздействия сильных ветров прошлых лет, повлекшие наклон более 10°, изгиб или вывал деревьев (код 821), повреждение (заселено или отработано) короедом-типографом (код 343), чага, трутовик скошенный (код 363), переувлажнение почвы под воздействием почвенно-климатических факторов (код 812), гнили стволовые (код 350). Данные причины определены по следующим признакам: наличие плодовых тел на стволе (код 801), механические повреждения слом ствола под кроной пр. лет (код 218), механические повреждения обрыв корней (вывал) прошлых лет (код 206), отработано >3/4 окр.ствола под кроной (код 614), заселено >3/4 окр.ствола под кроной (код 612), усыхание от 1/4 до 1/2 ветвей в кроне прошлых лет (код 112), наличие гнили (код 832).

Тип очага вредных организмов: эпизодический.

Фаза развития очага вредных организмов: кризис.

Состояние лесного насаждения, намечаемые мероприятия:

Состояние насаждений: с нарушенной устойчивостью. СКС насаждения 3,46.

Намечаемое мероприятие: СРС.

Исполнитель работ по проведению лесопатологического обследования:

Главный инженер Гриднев Н. А.



Дата составления документа: 17.06.2019 года. Телефон: 89155882187.

Степени толщины см	Количество деревьев по категориям состояния, шт.																Всего деревьев по ступеням толщины	
	I	II	III	IV		V		VI			ветровал, бурелом			аварийные деревья			шт.	в том числе подлежат рубке, %
				НЗ	З	НЗ	З	НЗ	З	О	НЗ	З	О	НЗ	З	О		
1	2	3	4	5	6	7	8	9	10	11	12	13	14	15	16	17	18	19
12	10									2	6						18	9,2
16		6								2	2						10	4,6
20		2	4		2					2	8						18	13,8
24	3	2			2					2	12						21	18,4
28	2									2	8						12	11,5
32	2	2									4						8	4,6
-																		
-																		
-																		
-																		
итого, шт	17	12	4		4					10	40						87	
итого, %	19,5	13,8	4,6		4,6					11,5	46,0							62,1
итого, куб.м.	5,8	4,7	1,3		1,7					3,6	19,1						36,2	
итого, куб.%	15,9	13,0	3,6		4,6					10,1	52,8							67,4

[illegible]

Порода3: С

СКС породы: 2,43.

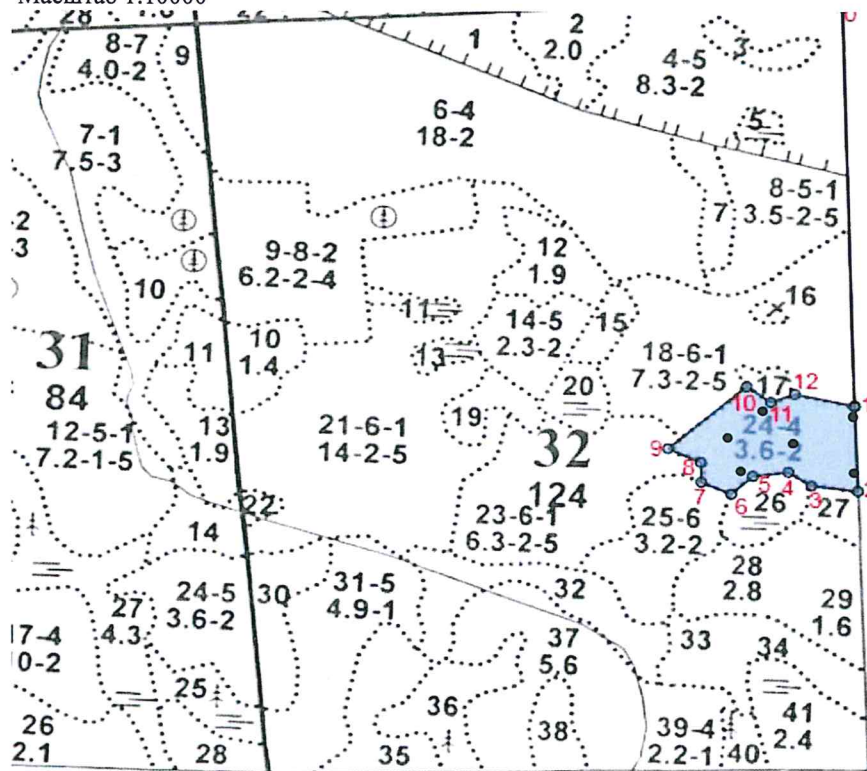
[illegible]Порода4: Б

СКС породы: 2,14.

[illegible]

Абрис участка

Масштаб 1:10000



N выдела	Ленты (круговой площадки) перечета				
	№ круговой площадки	Длина, м	Ширина, м	Радиус, м	Площадь, га
24	1	-	-	11,3	0,04
	2	-	-	11,3	0,04
	3	-	-	11,3	0,04
	4	-	-	11,3	0,04
	5	-	-	11,3	0,04
	6	-	-	11,3	0,04

Номера точек	Координаты	Румбы линий	Длина, м
0->1	60.747074/29.450874	ЮВ 1°39'	691.0
1->2	60.74086909/29.45123927	ЮВ 2°03'	144.0
2->3	60.73957631/29.45133375	СЗ 82°49'	73.9
3->4	60.73965943/29.44998579	СЗ 57°28'	42.7
4->5	60.73986565/29.44932441	ЮЗ 83°21'	56.2
5->6	60.73980717/29.44829765	ЮЗ 48°02'	45.9
6->7	60.73953169/29.44767096	СЗ 66°45'	51.6
7->8	60.73971483/29.44679858	СЗ 1°28'	33.2
8->9	60.74001339/29.44678287	СЗ 65°46'	56.7
9->10	60.7402227/29.44583171	СВ 49°49'	163.0
10->11	60.74116765/29.44812134	ЮВ 55°02'	46.6
11->12	60.74092757/29.44882363	СВ 69°51'	39.8
12->1	60.74105068/29.44951021	ЮВ 77°52'	96.2

Условные обозначения: ● - размерная пробная площадь

Исполнитель работ по проведению лесопатологического обследования:

Главный инженер Гриднев Н. А.

Дата составления документа: 17.06.2019 года. Телефон: 89155882187.