

Приложение 2
к приказу Минприроды России
от 16.09.2016 N 480

УТВЕРЖДАЮ:

Должность Председатель комитета по природным
ресурсам Ленинградской области

Ф.И.О. П.А. Немчинов

Дата 02.07.2019

Акт

лесопатологического обследования № 058-179/КМ-15
лесных насаждений Северо-западного лесничества
Ленинградской области

Способ лесопатологического обследования: Визуальное
Инструментальное V

Место проведения:

Участковое лесничество	Урочище (дача)	Квартал (кварталы)	Выдел (выделы)	Площадь, га
Комсомольское	-	29	14	6,6

Лесопатологическое обследование проведено на общей площади 3,0 га.

2. Инструментальное обследование лесного участка.

Уч. лесничество: Комсомольское, участок: - Кв. 29 вид. 14 ЛП выдел: 1.

2.1. Фактическая таксационная характеристика лесного насаждения не соответствует таксационному описанию. Причины несоответствия:

Изменение санитарного и лесопатологического состояния, ошибка при лесоустройстве.

Ведомость лесных участков с выявленными несоответствиями таксационным описаниям приведена в приложении 1 к данному Акту.

2.2. Состояние насаждений: с утраченной устойчивостью.

V
V

с нарушенной устойчивостью

Причины повреждения: повреждение (заселено или отработано) короедом-типографом (код 343), некрозно-раковые заболевания стволов (код 370), воздействия сильных ветров прошлых лет, повлекшие наклон более 10°, изгиб или вывал деревьев (код 821), трутовик ложный осиновый (код 358), погодные условия (код 820), гнили стволовые (код 350). Данные причины определены по следующим признакам: заселено <3/4 окр.ствола под кроной (код 611), наличие на стволе под кроной раковых ран, язв, образований (<1/2 окр.ствола) (код 806), отработано >3/4 окр.ствола под кроной (код 614), механические повреждения слом ствола под кроной пр. лет (код 218), наличие плодовых тел на стволе (код 801), механические повреждения обрыв корней (вывал) прошлых лет (код 206), усыхание от 1/4 до 1/2 ветвей в кроне прошлых лет (код 112), наличие гнили (код 832).

Заселено (отработано) стволовыми вредителями:

Вид вредителя	Порода	Встречаемость (% заселенных деревьев)	Степень заселения лесного насаждения (слабая, средняя, сильная)
короед-типограф	Е	34,21 (отработано 2,17)	сильная
-	-	-	-
-	-	-	-
-	-	-	-
-	-	-	-
-	-	-	-

Повреждено огнем:

Вид пожара	Порода	Состояние корневых лап		Состояние корневой шейки		Подсушивание луба	
		процент поврежденных огнем корней	процент деревьев с данным повреждением	ожог корневой шейки по окружности (1/4; 2/4; 3/4; более 3/4)	процент деревьев с данным повреждением	по окружности (1/4; 2/4; 3/4; более 3/4)	процент деревьев с данным повреждением
-	-	-	-	-	-	-	-
	-	-	-	-	-	-	-
	-	-	-	-	-	-	-
	-	-	-	-	-	-	-
	-	-	-	-	-	-	-
	-	-	-	-	-	-	-
	-	-	-	-	-	-	-

Поражено болезнями:

Вид болезни	Порода	Встречаемость (% пораженных деревьев)	Степень заселения лесного насаждения (слабая, средняя, сильная)
некрозно-раковые заболевания стволов	Е	23,91	средняя
трутовик ложный осиновый	Ос	3,62	единичная
стволовые гнили	С	0,72	единичная
-	-	-	-
-	-	-	-

2.3. Выборке подлежит 53,1 % деревьев по запасу,

в том числе:

ослабленных 0 %,

сильно ослабленных 6,5 %, причины назначения: трутовик ложный осиновый;

усыхающих 25,7 %, причины назначения: короед - типограф, некрозно-раковые заболевания стволов;

свежего сухостоя 8,8 %,

свежего ветровала 0 %,

свежего бурелома 0 %,

старого сухостоя 2,5 %,

старого ветровала 3,1 %,

старого бурелома 6,5 %,

аварийных 0 %.

2.4. Полнота лесного насаждения после уборки деревьев, подлежащих рубке, составит 0,25.

Критическая полнота для данной категории лесных насаждений составляет 0,3.

ЗАКЛЮЧЕНИЕ

С целью предотвращения негативных процессов или снижения ущерба от их воздействия назначено:

Участковое лесничество	Урочище (дача)	Квартал	Выдел	Площадь выдела, га	Вид мероприятия	Площадь мероприятия, га	Порода	Выбираемый запас на выдел, куб. м	Крайние сроки проведения
Комсомольское	-	29	14	6,6	СРС	3	Е	658	2019 год

Ведомость перечета деревьев, назначенных в рубку, и абрис лесного участка прилагаются (приложение 2 и 3 к данному акту).

Меры по обеспечению возобновления: лесные культуры, оставление семенных деревьев сосны.

Мероприятия, необходимые для предупреждения повреждения или поражения смежных насаждений: своевременное проведение проектируемых мероприятий, надзор за санитарным и лесопатологическим состоянием.

Сведения для расчета степени повреждения:

год образования старого сухостоя: 2014-2016

основная причина повреждения древесины: вторичные стволовые вредители и сапрофитные гнили

Дата проведения обследований: 15 АВГУСТА 2017 года.

Исполнитель работ по проведению лесопатологического обследования:

Главный инженер Гриднев Н. А.



12.06.2019

Источник данных	Год проведения лесоустройства	Номер квартала	Номер выдела	Площадь выдела, га	Целевое назначение лесов	Защитные	Запретные полосы, расположенные вдоль водных объектов	Защитные	Запретные полосы, расположенные вдоль водных объектов	Номер лесопатологического выдела	Площадь лесопатологического выдела, га	Таксационная характеристика										Заложено пробных площадей	
												состав	попоя	возраст, лет	средняя высота, м	средний диаметр, см	тип леса	тип условий место произрастания	полнота	бонитет	запас, куб. м/га	количество, шт.	общая площадь, га
ТО	2015	29	14	6,6	Защитные	Запретные полосы, расположенные вдоль водных объектов	Защитные	Запретные полосы, расположенные вдоль водных объектов	1	3	-	7Е1С1В1Ос	Ель	75	22	22	ЧС	В2	0,7	2	305		
													Ель	75	22	22	22	ЧС	В2	0,54	2	219	1
Ф		29	14	6,6	Защитные	Запретные полосы, расположенные вдоль водных объектов	Защитные	Запретные полосы, расположенные вдоль водных объектов	1	3	-	7Е2С1Ос+Б	Ель	75	22	22	ЧС	В2	0,54	2	219	1	3

Примечание:
 Причины несоответствия таксационного описания:
 ТО - таксационные описания
 Ф - фактическая характеристика лесного насаждения

Исполнитель работ по проведению лесопатологического обследования:

Главный инженер Гриднев Н. А.

Изменение санитарного и лесопатологического состояния, ошибка при лесосоустройстве.

Результаты проведения лесопатологического обследования
лесных насаждений за АВГУСТ 2017 года.

Субъект Российской Федерации: Ленинградская область. Лесничество (лесопарк): Северо-западное.
Участковое лесничество: Комсомольское. Урочище (лесная дача): -.

Номер квартала	Номер выдела	Площадь выдела, га	Таксационная характеристика лесного насаждения								Число деревьев на пробе, шт.	Распределение деревьев по категориям состояния, % от запаса										Признаки повреждения деревьев	Доля поврежденных деревьев, %	Причина ослабления, повреждения	Подлежит рубке, %	Назначенные мероприятия																																
			состав	порода	возраст	средняя высота, м	средний диаметр, см	тип леса	полнота	бонитет		запас, куб. м/га	без признаков ослабления	ослабленные	сильно ослабленные	усыхающие	свежий сухойстой	старый ветровал	свежий ветровал	старый бурелом	аварийные деревья					вид	площадь, га																															
29	14	6,6	Защитные	Запретные полосы, расположенные вдоль водных объектов	1	3	7	6	5	4	3	2	1	15	16	17	18	19	20	21	22	23	24	25	26	27	28	29	30	31	32	33	34																									
																																			состав	порода	возраст	средняя высота, м	средний диаметр, см	тип леса	полнота	бонитет	запас, куб. м/га															
																																			Итого	75	22	22	22	цС	0,54*	2	219*	1474	5,2	23,1	25,1	25,7	8,8	2,5	3,1	6,5		611, 806, 614, 218, 801, 206, 112, 832.	94,8	343, 370, 821, 358, 820, 350.	53,1	
																																			Б	7	Е	75	21	20	-	-	-	1219	2,1	9,6	23,0	36,3	12,4	3,0	4,4	9,2		611, 806, 614, 218, 206.	97,9	343, 370, 821.	46,3	
																																			2	С	90	24	28	-	-	-	-	180	18,9	68,1	11,4			1,6				112, 832.	81,1	820, 350.	0,3	
																																			1	Ос	75	24	30	-	-	-	-	54			100,0								801.	100,0	358.	6,5
																																			+	Б	75	24	32	-	-	-	-	21		100,0									112	100,0	820	
3	СРС																																																									
																																			состав	порода	возраст	средняя высота, м	средний диаметр, см	тип леса	полнота	бонитет	запас, куб. м/га															
																																			Итого	75	22	22	22	цС	0,54*	2	219*	1474	5,2	23,1	25,1	25,7	8,8	2,5	3,1	6,5		611, 806, 614, 218, 801, 206, 112, 832.	94,8	343, 370, 821, 358, 820, 350.	53,1	
																																			Б	7	Е	75	21	20	-	-	-	1219	2,1	9,6	23,0	36,3	12,4	3,0	4,4	9,2		611, 806, 614, 218, 206.	97,9	343, 370, 821.	46,3	
																																			2	С	90	24	28	-	-	-	-	180	18,9	68,1	11,4			1,6				112, 832.	81,1	820, 350.	0,3	
																																			1	Ос	75	24	30	-	-	-	-	54			100,0								801.	100,0	358.	6,5
																																			+	Б	75	24	32	-	-	-	-	21		100,0									112	100,0	820	

Показатели, не соответствующие таксационному описанию отмечаются "**". Расшифровка кодов причин и признаков указана в акте.
Исполнитель работ по проведению лесопатологического обследования:

Главный инженер Гриднев Н. А.
Дата составления документа: 19.06.2019 года. Телефон: 89155882187.

Ведомость перечета деревьев назначенных в рубку

ВРЕМЕННАЯ ПРОБНАЯ ПЛОЩАДЬ № 1

Субъект Российской Федерации: Ленинградская область.

Лесничество (лесопарк): Северо-западное. Квартал: 29. Выдел: 14.

Площадь: 6,6 га., Площадь мероприятия: 3,0 га.

Номер очага вредных организмов: б/н. Размер пробной площади: 3,0 га.

Таксационная характеристика:

тип леса: ЧС; состав: 7Е2С1Ос+Б; возраст: 75 лет; бонитет: 2.

полнота: 0,54; запас на га: 219; возобновление: отсутствует.

Время и причина ослабления лесного насаждения:

Причины повреждения: повреждение (заселено или отработано) короедом-типографом (код 343), некрозно-раковые заболевания стволов (код 370), воздействия сильных ветров прошлых лет, повлекшие наклон более 10°, изгиб или вывал деревьев (код 821), трутовик ложный осиновый (код 358), погодные условия (код 820), гнили стволовые (код 350). Данные причины определены по следующим признакам: заселено <3/4 окр.ствола под кроной (код 611), наличие на стволе под кроной раковых ран, язв, образований (<1/2 окр.ствола) (код 806), отработано >3/4 окр.ствола под кроной (код 614), механические повреждения слом ствола под кроной пр. лет (код 218), наличие плодовых тел на стволе (код 801), механические повреждения обрыв корней (вывал) прошлых лет (код 206), усыхание от 1/4 до 1/2 ветвей в кроне прошлых лет (код 112), наличие гнили (код 832).

Тип очага вредных организмов: эпизодический.

Фаза развития очага вредных организмов: кризис.

Состояние лесного насаждения, намечаемые мероприятия:

Состояние насаждений: с нарушенной устойчивостью. СКС насаждения 3,34.

Намечаемое мероприятие: СРС.

Исполнитель работ по проведению лесопатологического обследования:

Главный инженер Гриднев Н. А.



Дата составления документа: 12.06.2019 года. Телефон: 89155882187.

Сступени толщины см	Количество деревьев по категориям состояния, шт.																Всего деревьев по ступеням толщины	
	I	II	III	IV		V		VI			ветровал, бурелом			аварийные деревья			шт.	в том числе подлежат рубке, %
				НЗ	З	НЗ	З	НЗ	З	О	НЗ	З	О	НЗ	З	О		
1	2	3	4	5	6	7	8	9	10	11	12	13	14	15	16	17	18	19
12	32	11		129			34										206	13,2
16			42		128		20				23						213	14,0
20	22	21	43		107		21			10	20						244	13,2
24		43	64		150		22			21	54						354	20,1
28		20	75		32		32				22						181	7,0
32							10				11						21	1,8
-																		
-																		
-																		
-																		
итого, шт	54	95	224	129	417		139			31	130						1219	
итого, %	4,4	7,9	18,4	10,5	34,2		11,4			2,6	10,5							69,3
итого, куб.м.	10,0	44,7	107,7	11,7	157,6		57,9			14,3	63,4						467,3	
итого, куб.%	2,1	9,6	23,0	2,5	33,8		12,4			3,0	13,6							65,3

[illegible]

Порода3: Ос СКС породы: 3.

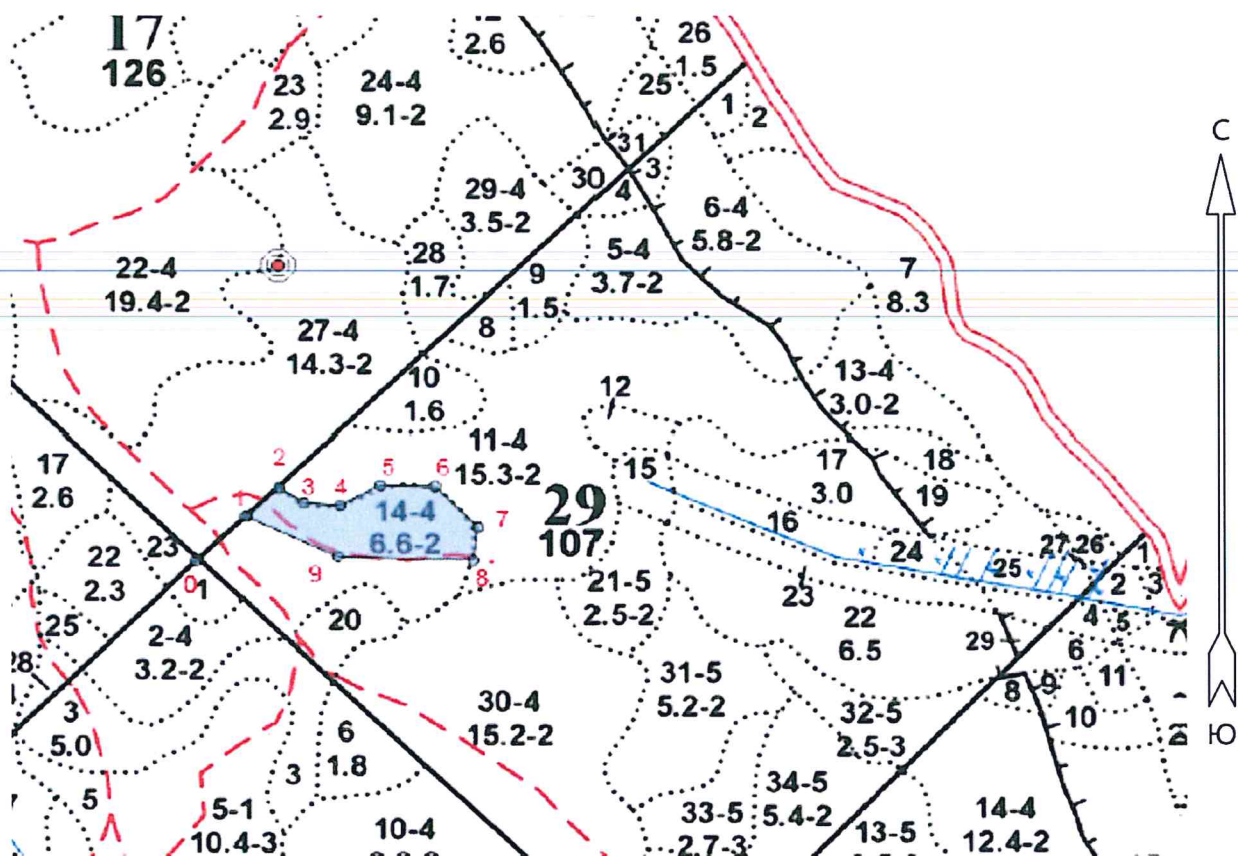
[illegible]

Порода4: Б СКС породы: 2.

[illegible]

Абрис участка

Масштаб 1:10000



№ выдела	Ленты (круговой площадки) перечета				
	№ круговой площадки	Длина, м	Ширина, м	Радиус, м	Площадь, га
14	Произведен сплошной пересчет				3,00

Номера точек	Координаты	Румбы линий, °	Длина, м
0->1	60.95967/28.73163	СВ 46° 12'	105,4
1->2	60.96033/28.73308	СВ 47° 07'	68,6
2->3	60.96073/28.73393	ЮВ 57° 43'	45,8
3->4	60.96042/28.73466	ЮВ 85° 47'	54,7
4->5	60.96042/28.73537	СВ 61° 16'	68,8
5->6	60.96070/28.73681	ЮВ 88° 49'	82,7
6->7	60.96068/28.73810	ЮВ 44° 03'	93,3
7->8	60.96010/28.73924	ЮЗ 7° 41'	54,3
8->9	60.95968/28.73927	СЗ 88° 22'	204,8
9->1	60.95982/28.73510	СЗ 64° 53'	154,1

Условные обозначения:

Исполнитель работ по проведению лесопатологического обследования:

Главный инженер Гринев Н. А.

Дата составления документа: 17.06.2019 года. Телефон: 89155882187.