

Приложение 2
к приказу Минприроды России
от 16.09.2016 N 480

УТВЕРЖДАЮ:

Должность Председатель комитета по природным
ресурсам Ленинградской области

Ф.И.О. П.А. Немчинов

Дата 02.07.2019

Акт
лесопатологического обследования № 118-КМ
лесных насаждений Северо-западного лесничества
Ленинградской области

Способ лесопатологического обследования: Визуальное
Инструментальное V

Место проведения:

Участковое лесничество	Урочище (дача)	Квартал (кварталы)	Выдел (выделы)	Площадь, га
Комсомольское	-	83	4	10,3

Лесопатологическое обследование проведено на общей площади 7,5 га.

2. Инструментальное обследование лесного участка.

Уч. лесничество: Комсомольское, участок: - Кв. 83 выд. 4 ЛП выдел: 1.

2.1. Фактическая таксационная характеристика лесного насаждения не соответствует таксационному описанию. Причины несоответствия:

Изменение санитарного и лесопатологического состояния, ошибка при лесоустройстве.

Ведомость лесных участков с выявленными несоответствиями таксационным описаниям приведена в приложении 1 к данному Акту.

2.2. Состояние насаждений: с утраченной устойчивостью.

с нарушенной устойчивостью

V
V

Причины повреждения: повреждение (заселено или отработано) короедом-типографом (код 343), воздействия шквалистых и ураганных ветров прошлых лет, повлекшие слом стволов деревьев (код 822), переувлажнение почвы под воздействием почвенно-климатических факторов (код 812), воздействия сильных ветров прошлых лет, повлекшие наклон более 10°, изгиб или вывал деревьев (код 821), трутовик ложный осиновый (код 358), чага, трутовик скошенный (код 363). Данные причины определены по следующим признакам: отработано >3/4 окр.ствола под кроной (код 614), механические повреждения слом ствола под кроной пр. лет (код 218), усыхание от 1/4 до 1/2 ветвей в кроне прошлых лет (код 112), заселено <3/4 окр.ствола под кроной (код 611), механические повреждения обрыв корней (вывал) прошлых лет (код 206), наличие плодовых тел на стволе (код 801).

Заселено (отработано) стволовыми вредителями:

Вид вредителя	Порода	Встречаемость (% заселенных деревьев)	Степень заселения лесного насаждения (слабая, средняя, сильная)
короед-типограф	Е	2,86 (отработано 26,89)	единичная
-	-	-	-
-	-	-	-
-	-	-	-
-	-	-	-
-	-	-	-

Повреждено огнем:

Вид пожара	Порода	Состояние корневых лап		Состояние корневой шейки		Подсушивание луба	
		процент поврежденных огнем корней	процент деревьев с данным повреждением	ожог корневой шейки по окружности (1/4; 2/4; 3/4; более 3/4)	процент деревьев с данным повреждением	по окружности (1/4; 2/4; 3/4; более 3/4)	процент деревьев с данным повреждением
-		-	-	-	-	-	-
		-	-	-	-	-	-
		-	-	-	-	-	-
		-	-	-	-	-	-
		-	-	-	-	-	-
		-	-	-	-	-	-
		-	-	-	-	-	-
		-	-	-	-	-	-

Поражено болезнями:

Вид болезни	Порода	Встречаемость (% пораженных деревьев)	Степень заселения лесного насаждения (слабая, средняя, сильная)
трутовик ложный осиновый	Ос	1,30	единичная
чага	Б	1,30	единичная
-	-	-	-
-	-	-	-
-	-	-	-

2.3. Выборке подлежит 53,6 % деревьев по запасу,

в том числе:

ослабленных 0 %,

сильно ослабленных 0,7 %, причины назначения: трутовик ложный осиновый;

усыхающих 0 %,

свежего сухостоя 0 %,

свежего ветровала 0 %,

свежего бурелома 1,8 %,

старого сухостоя 41,1 %,

старого ветровала 2,1 %,

старого бурелома 7,9 %,

аварийных 0 %.

2.4. Полнота лесного насаждения после уборки деревьев, подлежащих рубке, составит 0,22.

Критическая полнота для данной категории лесных насаждений составляет 0,3.

ЗАКЛЮЧЕНИЕ

С целью предотвращения негативных процессов или снижения ущерба от их воздействия назначено:

Участковое лесничество	Урочище (дача)	Квартал	Выдел	Площадь выдела, га	Вид мероприятия	Площадь мероприятия, га	Порода	Выбираемый запас на выдел, куб. м	Крайние сроки проведения
Комсомольское	-	83	4	10,3	СРС	7,5	Е	1425	2019 год

Ведомость перечета деревьев, назначенных в рубку, и абрис лесного участка прилагаются (приложение 2 и 3 к данному акту).

Меры по обеспечению возобновления: лесные культуры.

Мероприятия, необходимые для предупреждения повреждения или поражения смежных насаждений: своевременное проведение проектируемых мероприятий, надзор за санитарным и лесопатологическим состоянием.

Сведения для расчета степени повреждения:

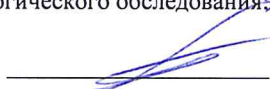
год образования старого сухостоя: 2014-2016

основная причина повреждения древесины: вторичные стволовые вредители и сапрофитные гнили

Дата проведения обследований: СЕНТЯБРЬ 2018 года.

Исполнитель работ по проведению лесопатологического обследования:

Главный инженер Гриднев Н. А.



12.06.2019

Ведомость
лесных участков с выявленными несоответствиями таксационным описаниям

Источники данных	Год проведения лесосурьейства	Номер квартала	Номер выдела	Площадь выдела, га	Целевое назначение лесов	Категория защитных лесов	Номер лесопатологического выдела	Площадь лесопатологического выдела, га	Таксационная характеристика										Заложено пробных площадей			
									состав	порода	возраст, лет	средняя высота, м	средний диаметр, см	тип леса	тип условий место произрастания	полнота	бонитет	запас, куб. м/га	количество, шт.	общая площадь, га		
ТО	2015	83	4	10,3	Защитные	Запретные полосы, расположенные вдоль водных объектов	-	-	7Е1С1В1Ос	Ель	75	22	22	24	ЧС	В2	0,6	2	261	запас, куб. м/га	количество, шт.	общая площадь, га
		83	4	10,3	Защитные	Запретные полосы, расположенные вдоль водных объектов	1	7,5	10Е+В+С+Ос	Ель	75	22	24	24	ЧС	В2	0,47	2	190	запас, куб. м/га	количество, шт.	общая площадь, га

Примечание:

Причины несоответствия таксационного описания:
ТО - таксационные описания
Ф - фактическая характеристика лесного насаждения

Изменение санитарного и лесопатологического состояния, ошибка при лесосурьействе.

Исполнитель работ по проведению лесопатологического обследования:

Главный инженер Гриднен Н. А.

Результаты проведения лесопатологического обследования
лесных насаждений за СЕНТЯБРЬ 2018 года.
Субъект Российской Федерации: Ленинградская область. Лесничество (лесопарк): Северо-западное.
Участковое лесничество: Комсомольское. Урочище (лесная дача): -.

Номер квартала	Номер выдела	Площадь выдела, га	Целевое назначение лесов	Категория защитных лесов	Номер лесопатологического участка	Площадь лесопатологического участка, га	Таксационная характеристика лесного насаждения								Число деревьев на выделе, шт.	Распределение деревьев по категориям состояния, % от запаса											Признаки повреждения деревьев	Доля поврежденных деревьев, %	Причина ослабления, повреждения	Подожиг рубке, %	Назначенные мероприятия						
							состав	порода	возраст	средняя высота, м	средний диаметр, см	тип леса	полнота	бонитет		запас, куб. м/га	без признаков ослабления	ослабленные	сильно ослабленные	ущажающие	свежий сухойстой	старый сухойстой	свежий ветровал	старый ветровал	свежий дупелом	старый дупелом					аварийные деревья	вид	площадь, га				
83	4	10,3	Защитные	Запретные полосы, расположенные вдоль водных объектов	1	7,5	10Е+Б+С+Ос	Итого	75	22	24	24	ЧС	0,47*	2	190*	77	13,6	22,5	11,0			41,1	2,1	1,8	7,9		614, 218, 112, 611, 821, 358, 363, 206, 801.	86,4	343, 822, 812, 821, 358, 363, 821.	53,6	СРС	7,5				
							10	Е	75	22	24	-	-	-	-	70	11,7	21,5	10,4				43,9	2,2	1,9	8,4		614, 218, 112, 611, 206.	88,3	343, 822, 812, 821.	53,0						
							+	Б	70	24	20	-	-	-	-	4	36,1	50,0	13,9										801.	63,9	363.			0,0			
							+	С	75	23	24	-	-	-	-	2	68,0	32,0																0,0			
							+	Ос	70	24	20	-	-	-	-	1		100,0												801.	100,0			358.	0,6		
									-	-	-	-	-	-	-	0																					
									-	-	-	-	-	-	-	0																					

Показатели, не соответствующие таксационному описанию отмечаются "**". Расшифровка кодов причин и признаков указана в акте.
Исполнитель работ по проведению лесопатологического обследования:

Главный инженер Гриднев Н. А.
Дата составления документа: 29.09.2018 года. Телефон: 89155882187.

Ведомость перечета деревьев назначенных в рубку

ВРЕМЕННАЯ ПРОБНАЯ ПЛОЩАДЬ № 1

Субъект Российской Федерации: Ленинградская область.

Лесничество (лесопарк): Северо-западное. Квартал: 83. Выдел: 4.

Площадь: 10,3 га., Площадь мероприятия: 7,5 га.

Номер очага вредных организмов: б/н. Размер пробной площади: 0,24 га.

Таксационная характеристика:

тип леса: ЧС; состав: 10Е+Б+С+Ос; возраст: 75 лет; бонитет: 2.

полнота: 0,47; запас на га: 190; возобновление: редкое, состав: 10Е, 1 тыс.шт. на га.

Время и причина ослабления лесного насаждения:

Причины повреждения: повреждение (заселено или отработано) короедом-типографом (код 343), воздействия шквалистых и ураганных ветров прошлых лет, повлекшие слом стволов деревьев (код 822), переувлажнение почвы под воздействием почвенно-климатических факторов (код 812), воздействия сильных ветров прошлых лет, повлекшие наклон более 10°, изгиб или вывал деревьев (код 821), трутовик ложный осиновый (код 358), чага, трутовик скошенный (код 363). Данные причины определены по следующим признакам: отработано >3/4 окр.ствола под кроной (код 614), механические повреждения слом ствола под кроной пр. лет (код 218), усыхание от 1/4 до 1/2 ветвей в кроне прошлых лет (код 112), заселено <3/4 окр.ствола под кроной (код 611), механические повреждения обрыв корней (вывал) прошлых лет (код 206), наличие плодовых тел на стволе (код 801).

Тип очага вредных организмов: эпизодический.

Фаза развития очага вредных организмов: кризис.

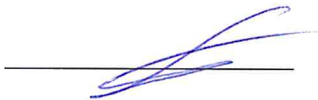
Состояние лесного насаждения, намечаемые мероприятия:

Состояние насаждений: с нарушенной устойчивостью. СКС насаждения 3,56.

Намечаемое мероприятие: СРС.

Исполнитель работ по проведению лесопатологического обследования:

Главный инженер Гриднев Н. А.



Дата составления документа: 12.06.2019 года. Телефон: 89155882187.

Ступени толщины см	Количество деревьев по категориям состояния, шт.																Всего деревьев по ступеням толщины	
	I	II	III	IV		V		VI			ветровал, бурелом			аварийные деревья			шт.	в том числе подлежат рубке, %
				НЗ	З	НЗ	З	НЗ	З	О	НЗ	З	О	НЗ	З	О		
1	2	3	4	5	6	7	8	9	10	11	12	13	14	15	16	17	18	19
12		2	2							1							5	1,4
16		2								7							9	10,0
20	3	1	1							6	4						15	14,3
24	1	3	1							3	2						10	7,1
28	5	2								4	3						14	10,0
32		2	1							4	1						8	7,1
36			2							3							5	4,3
40		2								2							4	2,9
-																		
-																		
итого, шт	9	14	7							30	10						70	
итого, %	12,9	20,0	10,0							42,9	14,3							57,1
итого, куб.м.	5,0	9,2	4,5							18,8	5,4						42,9	
итого, куб.%	11,7	21,5	10,4							43,8	12,6							56,4

[illegible]

Порода3: С

СКС породы: 1,32.

[illegible]

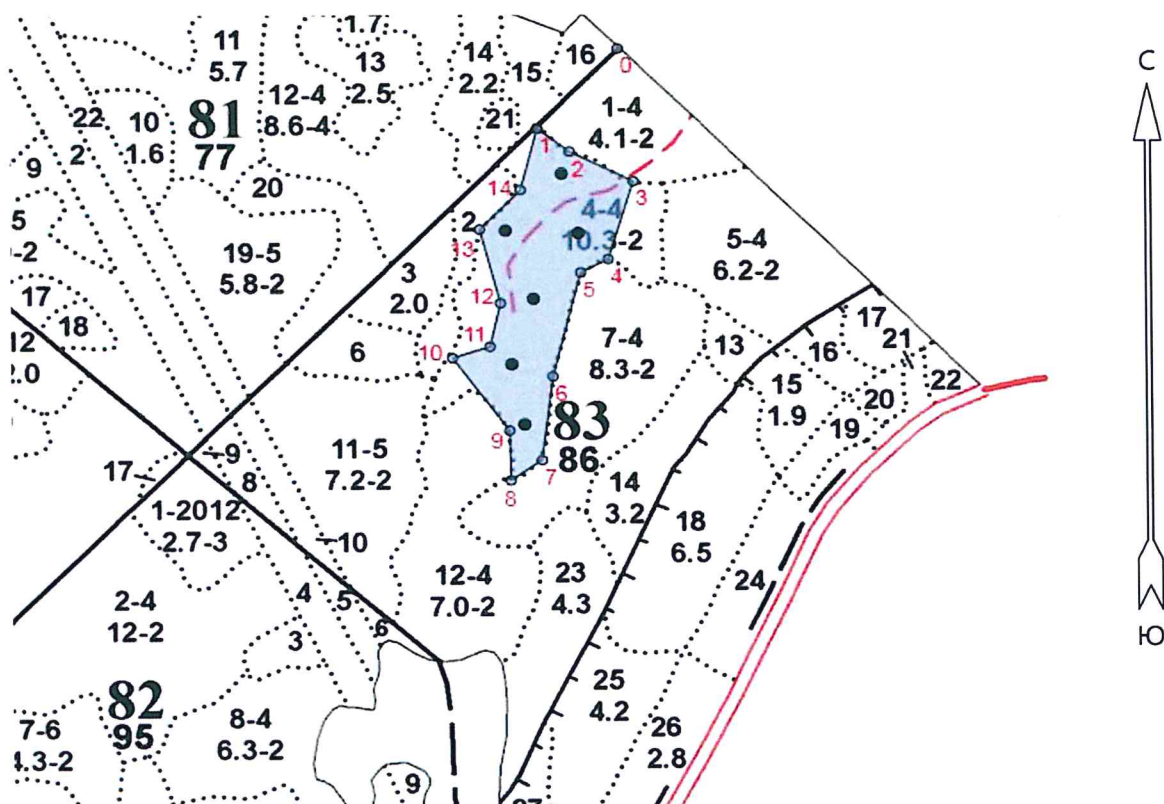
Порода4: О

СКС породы: 3.

[illegible]

Абрис участка

Масштаб 1:10000



N выдела	Ленты (круговой площадки) перече́та				
	№ круговой площадки	Длина, м	Ширина, м	Радиус, м	Площадь, га
4	1	-	-	11,3	0,04
	2	-	-	11,3	0,04
	3	-	-	11,3	0,04
	4	-	-	11,3	0,04
	5	-	-	11,3	0,04
	6	-	-	11,3	0,04

Номера точек	Координаты	Румбы линий	Длина, м
0->1	60.90514542/28.8256614	ЮЗ 43°.25'	190.8
1->2	60.90390043/28.82323881	ЮВ 52°.27'	65.9
2->3	60.9035398/28.82420375	ЮВ 63°.11'	115.1
3->4	60.90307309/28.82610184	ЮЗ 17°.01'	140.6
4->5	60.90186545/28.82534161	ЮЗ 62°.44'	50.1
5->6	60.90165943/28.82451922	ЮЗ 14°.21'	185.7
6->7	60.90004301/28.82366901	ЮЗ 7°.14'	146.5
7->8	60.8987378/28.82332809	ЮЗ 55°.18'	62.1
8->9	60.89842017/28.8223849	СЗ 1°.00'	86.7
9->10	60.89919911/28.82235702	СЗ 35°.57'	156.1
10->11	60.90033425/28.82066427	СВ 72°.24'	63.9
11->12	60.90050793/28.82179031	СВ 12°.58'	77.4
12->13	60.90118514/28.82211084	СЗ 14°.32'	131.8
13->14	60.90233123/28.82150012	СВ 44°.15'	95.0
14->1	60.90294279/28.82272536	СВ 14°.37'	110.2

Условные обозначения: ● - размерная пробная площадь

Исполнитель работ по проведению лесопатологического обследования:

Главный инженер Гриднев Н. А.

Дата составления документа: 12.06.2019 года. Телефон: 89155882187.