

Приложение 2
к приказу Минприроды России
от 16.09.2016 N 480

УТВЕРЖДАЮ:

Должность Председатель комитета по природным
ресурсам Ленинградской области

Ф.И.О. П.А. Немчинов

Дата 02.07.2019

Акт
лесопатологического обследования № 09-КС
лесных насаждений Северо-западного лесничества
Ленинградской области

Способ лесопатологического обследования: Визуальное
Инструментальное V

Место проведения:

Участковое лесничество	Урочище (дача)	Квартал (кварталы)	Выдел (выделы)	Площадь, га
Красносокольское	-	24	30	1

Лесопатологическое обследование проведено на общей площади 0,8 га.

2. Инструментальное обследование лесного участка.

Уч. лесничество: Красносокольское, участок: - Кв. 24 выд. 30 ЛП выдел: 1.

2.1. Фактическая таксационная характеристика лесного насаждения не соответствует таксационному описанию. Причины несоответствия:

Изменение санитарного и лесопатологического состояния, ошибка при лесоустройстве.

Ведомость лесных участков с выявленными несоответствиями таксационным описаниям приведена в приложении 1 к данному Акту.

2.2. Состояние насаждений: с утраченной устойчивостью.

V
V

с нарушенной устойчивостью

Причины повреждения: повреждение (заселено или отработано) короедом-типографом (код 343), трутовик ложный осиновый (код 358), переувлажнение почвы под воздействием почвенно-климатических факторов (код 812), воздействия шквалистых и ураганных ветров прошлых лет, повлекшие слом стволов деревьев (код 822), воздействия сильных ветров прошлых лет, повлекшие наклон более 10°, изгиб или вывал деревьев (код 821), чага, трутовик скошенный (код 363). Данные причины определены по следующим признакам: наличие плодовых тел на стволе (код 801), отработано >3/4 окр.ствола под кроной (код 614), усыхание от 1/4 до 1/2 ветвей в кроне прошлых лет (код 112), механические повреждения слом ствола под кроной пр. лет (код 218), механические повреждения обрыв корней (ывал) прошлых лет (код 206), заселено <3/4 окр.ствола под кроной (код 611).

Заселено (отработано) стволовыми вредителями:

Вид вредителя	Порода	Встречаемость (% заселенных деревьев)	Степень заселения лесного насаждения (слабая, средняя, сильная)
короед-типограф	Е	2,25 (отработано 19,35)	единичная
-	-	-	-
-	-	-	-
-	-	-	-
-	-	-	-
-	-	-	-

Повреждено огнем:

Вид пожара	Порода	Состояние корневых лап		Состояние корневой шейки		Подсушивание луба	
		процент поврежденных огнем корней	процент деревьев с данным повреждением	ожог корневой шейки по окружности (1/4; 2/4; 3/4; более 3/4)	процент деревьев с данным повреждением	по окружности (1/4; 2/4; 3/4; более 3/4)	процент деревьев с данным повреждением
-	-	-	-	-	-	-	-
	-	-	-	-	-	-	-
	-	-	-	-	-	-	-
	-	-	-	-	-	-	-
	-	-	-	-	-	-	-
	-	-	-	-	-	-	-
	-	-	-	-	-	-	-
	-	-	-	-	-	-	-

Поражено болезнями:

Вид болезни	Порода	Встречаемость (% пораженных деревьев)	Степень заселения лесного насаждения (слабая, средняя, сильная)
трутовик ложный осиновый	Ос	10,86	слабая
чага	Б	0,37	единичная
-	-	-	-
-	-	-	-
-	-	-	-
-	-	-	-

2.3. Выборке подлежит 48,1 % деревьев по запасу,
в том числе:
ослабленных 0 %,
сильно ослабленных 20,9 %, причины назначения: трутовик ложный осиновый;
усыхающих 0,7 %, причины назначения: короед-типограф;
свежего сухостоя 0 %,
свежего ветровала 0 %,
свежего бурелома 0 %,
старого сухостоя 19,4 %,
старого ветровала 3,3 %,
старого бурелома 3,8 %,
аварийных 0 %.

2.4. Полнота лесного насаждения после уборки деревьев, подлежащих рубке, составит 0,13.
Критическая полнота для данной категории лесных насаждений составляет 0,6.

ЗАКЛЮЧЕНИЕ

С целью предотвращения негативных процессов или снижения ущерба от их воздействия назначено:

Участковое лесничество	Урочище (дача)	Квартал	Выдел	Площадь выдела, га	Вид мероприятия	Площадь мероприятия, га	Порода	Выбираемый запас на выдел, куб. м	Крайние сроки проведения
Красносокольское	-	24	30	1	СРС	0,8	Е	84	2019 год

Ведомость перечета деревьев, назначенных в рубку, и абрис лесного участка прилагаются (приложение 2 и 3 к данному акту).

Меры по обеспечению возобновления: лесные культуры, сохранение подроста.

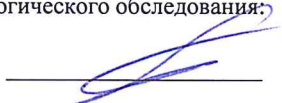
Мероприятия, необходимые для предупреждения повреждения или поражения смежных насаждений: своевременное проведение проектируемых мероприятий, надзор за санитарным и лесопатологическим состоянием.

Сведения для расчета степени повреждения:
год образования старого сухостоя: 2014-2016
основная причина повреждения древесины: вторичные стволовые вредители и сапрофитные гнили

Дата проведения обследований: АВГУСТ 2018 года.

Исполнитель работ по проведению лесопатологического обследования:

Главный инженер Гриднев Н. А.



17.06.2019

Ведомость
лесных участков с выявленными несоответствиями таксационным описаниям

Источник данных	Год проведения лесосурьейства	Номер квартала	Номер выдела	Площадь выдела, га	Целевое назначение лесов	Категория защитных лесов	Номер лесопатологического выдела	Площадь лесопатологического выдела, га	Таксационная характеристика										Заложено пробных площадей	
									состав	порода	возраст, лет	средняя высота, м	средний диаметр, см	тип леса	тип условий место произрастания	полнота	бонитет	запас, куб. м/га	количество, шт.	общая площадь, га
ТО	2015	24	30	1	Защитные	защитные полосы лесов вдоль железнодорожных путей общего пользования, федеральных автомобильных дорог общего пользования и автомобильных дорог общего пользования, находящихся в собственности субъектов Российской Федерации	-	-	5Б5Ос+С	Береза	80	22	22	КС	С2	0,3	3	98		
Ф		24	30	1	Защитные	защитные полосы лесов вдоль железнодорожных путей общего пользования, федеральных автомобильных дорог общего пользования и автомобильных дорог общего пользования, находящихся в собственности субъектов Российской Федерации	1	0,8	7Е2Ос+С+Б	Ель	80	22	20	КС	С2	0,26	3	105	1	0,8

Примечание:

Причины несоответствия таксационного описания:
ТО - таксационные описания
Ф - фактическая характеристика лесного насаждения

Изменение санитарного и лесопатологического состояния, ошибка при лесосурьействе.

Исполнитель работ по проведению лесопатологического обследования:

Главный инженер Гриднев Н. А.

Результаты проведения лесопатологического обследования
лесных насаждений за АВГУСТ 2018 года.

Субъект Российской Федерации: Ленинградская область. Лесничество (лесопарк): Северо-западное.
Участковое лесничество: Красносокольское. Урочище (лесная дача): -.

Номер квартала	Номер выдела	Площадь выдела, га	Защитные	Лесное назначение лесов	Категория защитных лесов	Номер лесопатологического выдела	Площадь лесопатологического выдела, га	Таксационная характеристика лесного насаждения								Число деревьев на пробе, шт.	Распределение деревьев по категориям состояния, % от запаса											Признаки повреждения деревьев	Доля поврежденных деревьев, %	Причина ослабления, повреждения	Подлесит рубке, %	Назначенные мероприятия					
								состав	попорода	возраст	средняя высота, м	средний диаметр, см	тип леса	полнота	бонитет		запас, куб. м/га	без признаков ослабления	ослабленные	сильно ослабленные	усыхающие	свежий сухостой	старый сухостой	свежий ветровал	старый ветровал	свежий бурелом	старый бурелом					аварийные деревья					
1	2	3	Защитные	Целевое назначение лесов	5	6	7	выдела, га																			33	34	CPC 0,8								

Показатели, не соответствующие таксационному описанию отмечаются ***. Расшифровка кодов причин и признаков указана в акте.
Исполнитель работ по проведению лесопатологического обследования:

Главный инженер Гриднев Н. А.
Дата составления документа: 29.06.2018 года. Телефон: 89155882187.

Ведомость перечета деревьев назначенных в рубку

ВРЕМЕННАЯ ПРОБНАЯ ПЛОЩАДЬ № 1

Субъект Российской Федерации: Ленинградская область.
Лесничество (лесопарк): Северо-западное. Квартал: 24. Выдел: 30.
Площадь: 1 га., Площадь мероприятия: 0,8 га.
Номер очага вредных организмов: б/н. Размер пробной площади: 0,8 га.
Таксационная характеристика:
тип леса: КС; состав: 7Е2Ос1С+Б; возраст: 80 лет; бонитет: 3.
полнота: 0,26; запас на га: 105; возобновление: отсутствует.

Время и причина ослабления лесного насаждения:

Причины повреждения: трутовик ложный осиновый (код 358), повреждение (заселено или отработано) короедом-типографом (код 343), переувлажнение почвы под воздействием почвенно-климатических факторов (код 812), воздействия шквалистых и ураганных ветров прошлых лет, повлекшие слом стволов деревьев (код 822), воздействия сильных ветров прошлых лет, повлекшие наклон более 10°, изгиб или вывал деревьев (код 821), чага, трутовик скошенный (код 363). Данные причины определены по следующим признакам: наличие плодовых тел на стволе (код 801), отработано >3/4 окр.ствола под кроной (код 614), усыхание от 1/4 до 1/2 ветвей в кроне прошлых лет (код 112), механические повреждения слом ствола под кроной пр. лет (код 218), механические повреждения обрыв корней (вывал) прошлых лет (код 206), заселено <3/4 окр.ствола под кроной (код 611).

Тип очага вредных организмов: эпизодический.

Фаза развития очага вредных организмов: кризис.

Состояние лесного насаждения, намечаемые мероприятия:

Состояние насаждений: с нарушенной устойчивостью. СКС насаждения 2,77.

Намечаемое мероприятие: СРС.

Исполнитель работ по проведению лесопатологического обследования:

Главный инженер Гриднев Н. А.



Дата составления документа: 12.06.2019 года. Телефон: 89155882187.

Степени толщины см	Количество деревьев по категориям состояния, шт.																Всего деревьев по ступеням толщины	
	I	II	III	IV		V		VI			ветровал, бурелом			аварийные деревья			шт.	в том числе подлежат рубке, %
				НЗ	З	НЗ	З	НЗ	З	О	НЗ	З	О	НЗ	З	О		
1	2	3	4	5	6	7	8	9	10	11	12	13	14	15	16	17	18	19
12	7	9	10		4					28	13						71	20,2
16	15	9	7		1					32	11						75	19,8
20	10	2	2							12	5						31	7,7
24	11	6	1							3							21	1,4
28	10	4	4							3							21	1,4
32	2																2	
36	1																1	
-																		
-																		
-																		
итого, шт	56	30	24		5					78	29						222	
итого, %	25,2	13,5	10,8		2,3					35,1	13,1							50,5
итого, куб.м.	22,6	9,0	6,2		0,6					16,2	4,9						59,5	
итого, куб.%	37,9	15,2	10,5		0,9					27,2	8,3							36,4

[illegible]

Порода3: С СКС породы: 1,63.

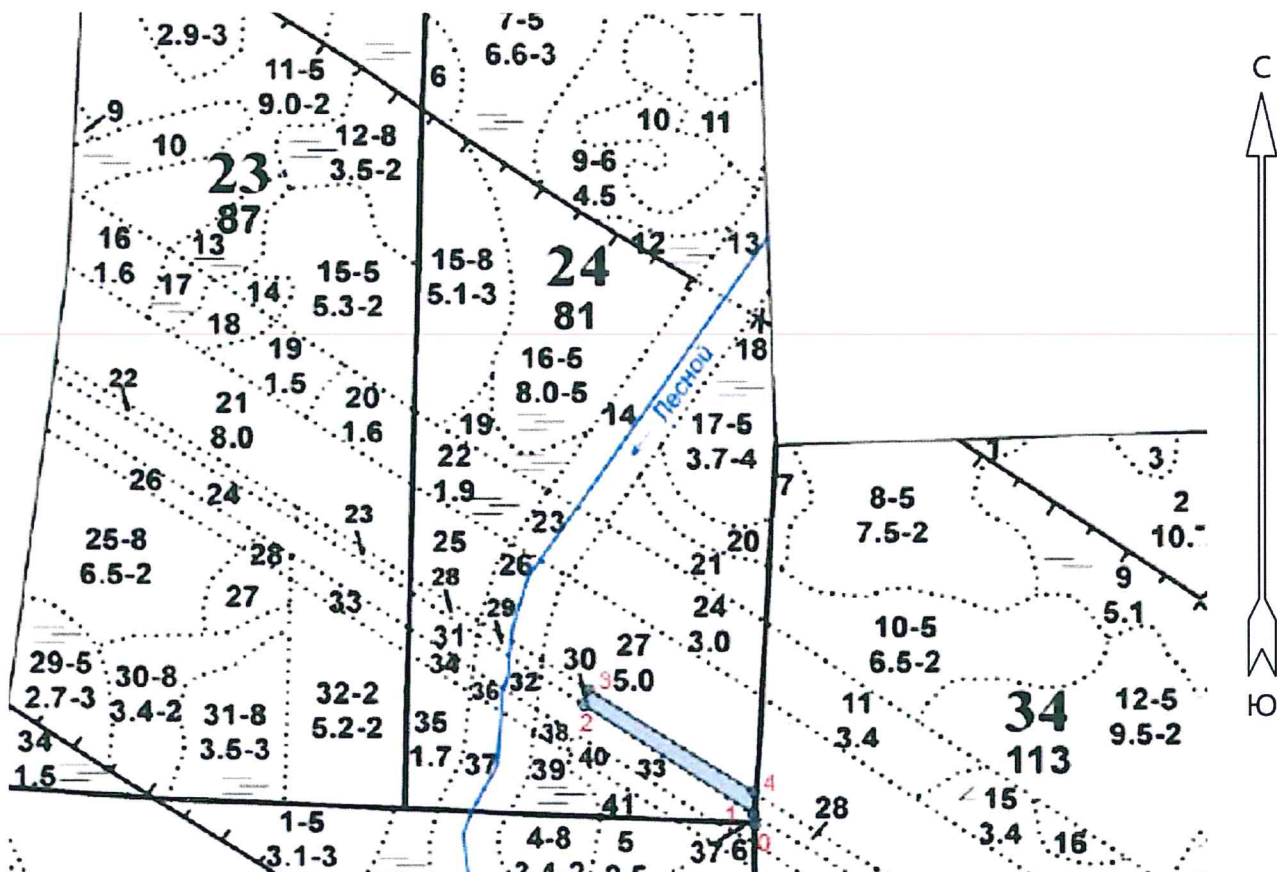
Ступени толщины см	Количество деревьев по категориям состояния, шт.																Всего деревьев по ступеням толщины	
	I	II	III	IV		V		VI			ветровал, бурелом			аварийные деревья			шт.	в том числе подлежат рубке, %
				НЗ	З	НЗ	З	НЗ	З	О	НЗ	З	О	НЗ	З	О		
1	2	3	4	5	6	7	8	9	10	11	12	13	14	15	16	17	18	19
24	1																1	
28	2										1						3	16,7
32	2																2	
-																		
-																		
-																		
-																		
-																		
-																		
итого, шт	5										1						6	
итого, %	83,3										16,7							16,7
итого, куб.м.	3,6										0,7						4,3	
итого, куб,%	84,3										15,7							15,7

Порода4: Б СКС породы: 2,03.

Ступени толщины см	Количество деревьев по категориям состояния, шт.																Всего деревьев по ступеням толщины	
	I	II	III	IV		V		VI			ветровал, бурелом			аварийные деревья			шт.	в том числе подлежат рубке, %
				НЗ	З	НЗ	З	НЗ	З	О	НЗ	З	О	НЗ	З	О		
1	2	3	4	5	6	7	8	9	10	11	12	13	14	15	16	17	18	19
12	2																2	
16	2																2	
20	2	2	1								1						6	10,0
-																		
-																		
-																		
-																		
-																		
-																		
итого, шт	6	2	1								1						10	
итого, %	60,0	20,0	10,0								10,0							итого, %
итого, куб.м.	1,2	0,6	0,3								0,3						2,4	
итого, куб,%	48,4	25,8	12,9								12,9							12,9

Абрис участка

Масштаб 1:10000



N выдела	Ленты (круговой площадки) перече́та				
	Сплошной перечет	Длина, м	Ширина, м	Радиус, м	Площадь, га
30	Сплошной перечет				0,80

Номера точек	Координаты	Румбы линий	Длина, м
0->1	60.92556239/29.35216361	СЗ 7°.17'	18.5
1->2	60.92572756/29.35212022	СЗ 55°.46'	305.8
2->3	60.92727329/29.34744726	СВ 15°.22'	25.4
3->4	60.92749333/29.34757162	ЮВ 56°.44'	296.2
4->1	60.92603344/29.35214883	ЮЗ 2°.36'	34.1

Условные обозначения:

Исполнитель работ по проведению лесопатологического обследования:

Главный инженер Гриднев Н. А.

Дата составления документа: 17.06.2019 года. Телефон: 89155882187.