

Приложение 2  
к приказу Минприроды России  
от 16.09.2016 N 480

УТВЕРЖДАЮ:

Должность Председатель комитета по природным  
ресурсам Ленинградской области

Ф.И.О. П.А. Немчинов

Дата 02.07.2019

Акт  
лесопатологического обследования № 13-КС  
лесных насаждений Северо-западного лесничества  
Ленинградской области

Способ лесопатологического обследования: Визуальное  
Инструментальное V

Место проведения:

Участковое лесничество	Урочище (дача)	Квартал (кварталы)	Выдел (выделы)	Площадь, га
Красносокольское	-	34	10	6,5

Лесопатологическое обследование проведено на общей площади 6,5 га.

## 2. Инструментальное обследование лесного участка.

Уч. лесничество: Красносокольское, участок: - Кв. 34 выд. 10 ЛП выдел: -.

2.1. Фактическая таксационная характеристика лесного насаждения не соответствует таксационному описанию. Причины несоответствия:

Изменение санитарного и лесопатологического состояния, ошибка при лесоустройстве.

Ведомость лесных участков с выявленными несоответствиями таксационным описаниям приведена в приложении 1 к данному Акту.

### 2.2. Состояние насаждений: с утраченной устойчивостью.

с нарушенной устойчивостью

V
V

Причины повреждения: повреждение (заселено или отработано) короедом-типографом (код 343), воздействия сильных ветров прошлых лет, повлекшие наклон более 10°, изгиб или вывал деревьев (код 821), трутовик ложный осиновый (код 358), воздействия шквалистых и ураганных ветров прошлых лет, повлекшие слом стволов деревьев (код 822), переувлажнение почвы под воздействием почвенно-климатических факторов (код 812), чага, трутовик скошенный (код 363). Данные причины определены по следующим признакам: наличие плодовых тел на стволе (код 801), отработано >3/4 окр.ствола под кроной (код 614), механические повреждения обрыв корней (вывал) прошлых лет (код 206), механические повреждения слом ствола под кроной пр. лет (код 218), усыхание от 1/4 до 1/2 ветвей в кроне прошлых лет (код 112).

Заселено (отработано) стволовыми вредителями:

Вид вредителя	Порода	Встречаемость (% заселенных деревьев)	Степень заселения лесного насаждения (слабая, средняя, сильная)
короед-типограф	Е	0 (отработано 15,3)	-
-	-	-	-
-	-	-	-
-	-	-	-
-	-	-	-
-	-	-	-

Повреждено огнем:

Вид пожара	Порода	Состояние корневых лап		Состояние корневой шейки		Подсушивание луба	
		процент поврежденных огнем корней	процент деревьев с данным повреждением	ожог корневой шейки по окружности (1/4; 2/4; 3/4; более 3/4)	процент деревьев с данным повреждением	по окружности (1/4; 2/4; 3/4; более 3/4)	процент деревьев с данным повреждением
-		-	-	-	-	-	-
		-	-	-	-	-	-
		-	-	-	-	-	-
		-	-	-	-	-	-
		-	-	-	-	-	-
		-	-	-	-	-	-
		-	-	-	-	-	-

Поражено болезнями:

Вид болезни	Порода	Встречаемость (% пораженных деревьев)	Степень заселения лесного насаждения (слабая, средняя, сильная)
трутовик ложный осиновый	Ос	11,76	слабая
чага	Б	3,53	единичная
-	-	-	-
-	-	-	-
-	-	-	-
-	-	-	-

2.3. Выборке подлежит 53,4 % деревьев по запасу,  
в том числе:  
ослабленных 0 %,  
сильно ослабленных 12,3 %, причины назначения: трутовик ложный осиновый;  
усыхающих 0 %,  
свежего сухостоя 0 %,  
свежего ветровала 0 %,  
свежего бурелома 0 %,  
старого сухостоя 15,3 %,  
старого ветровала 14,7 %,  
старого бурелома 11,1 %,  
аварийных 0 %.

2.4. Полнота лесного насаждения после уборки деревьев, подлежащих рубке, составит 0,21.  
Критическая полнота для данной категории лесных насаждений составляет 0,6.

## ЗАКЛЮЧЕНИЕ

С целью предотвращения негативных процессов или снижения ущерба от их воздействия назначено:

Участковое лесничество	Урочище (дача)	Квартал	Выдел	Площадь выдела, га	Вид мероприятия	Площадь мероприятия, га	Порода	Выбираемый запас на выдел, куб. м	Крайние сроки проведения
Красносокольское	-	34	10	6,5	СРС	6,5	Е	1307	2019 год

Ведомость перечета деревьев, назначенных в рубку, и абрис лесного участка прилагаются (приложение 2 и 3 к данному акту).

Меры по обеспечению возобновления: лесные культуры.

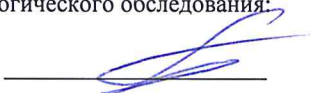
Мероприятия, необходимые для предупреждения повреждения или поражения смежных насаждений: своевременное проведение проектируемых мероприятий, надзор за санитарным и лесопатологическим состоянием.

Сведения для расчета степени повреждения:  
год образования старого сухостоя: 2014-2016  
основная причина повреждения древесины: вторичные стволовые вредители и сапрофитные гнили

Дата проведения обследований: АВГУСТ 2018 года.

Исполнитель работ по проведению лесопатологического обследования:

Главный инженер Гриднев Н. А.



17.06.2019

Ведомость.  
лесных участков с выявленными несоответствиями таксационным описаниям

Источник данных	Год проведения лесосоустройства	Номер квартала	Номер выдела	Площадь выдела, га	Целевое назначение лесов	Категория защитных лесов	Номер лесопатологического выдела	Площадь лесопатологического выдела, га	Таксационная характеристика										Заложено пробных площадей	
																			количество, шт.	общая площадь, га
ТО	2015	34	10	6,5	Защитные	защитные полосы лесов вдоль железнодорожных путей общего пользования, федеральных автомобильных дорог общего пользования и автомобильных дорог общего пользования, находящихся в собственности субъектов Российской Федерации	-	-	состав	Ель	90	23	28	КС	В2	0,6	2	261		
						защитные полосы лесов вдоль железнодорожных путей общего пользования, федеральных автомобильных дорог общего пользования и автомобильных дорог общего пользования, находящихся в собственности субъектов Российской Федерации			порода	Ель	90	23	26	КС	В2	0,46	2	201	7	0,28
Ф		34	10	6,5	Защитные	защитные полосы лесов вдоль железнодорожных путей общего пользования, федеральных автомобильных дорог общего пользования и автомобильных дорог общего пользования, находящихся в собственности субъектов Российской Федерации	-	-	5Е20с2В1С	Ель	90	23	26	КС	В2	0,46	2	201	7	0,28

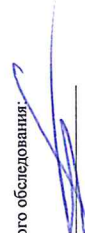
Примечание:

Причины несоответствия таксационного описания:  
ТО - таксационные описания  
Ф - фактическая характеристика лесного насаждения

Изменение санитарного и лесопатологического состояния, ошибка при лесосоустройстве.

Исполнитель работ по проведению лесопатологического обследования:

Главный инженер Гридцев Н. А.





Ведомость перечета деревьев назначенных в рубку

ВРЕМЕННАЯ ПРОБНАЯ ПЛОЩАДЬ № 1

Субъект Российской Федерации: Ленинградская область.  
Лесничество (лесопарк): Северо-западное. Квартал: 34. Выдел: 10.  
Площадь: 6,5 га., Площадь мероприятия: 6,5 га.  
Номер очага вредных организмов: б/н. Размер пробной площади: 0,28 га.  
Таксационная характеристика:  
тип леса: КС; состав: 5Е2Ос2Б1С; возраст: 90 лет; бонитет: 2.  
полнота: 0,46; запас на га: 201; возобновление: среднее, состав: 10Е, 4,5 тыс.шт. на га.

Время и причина ослабления лесного насаждения:

Причины повреждения: повреждение (заселено или отработано) короедом-типографом (код 343), воздействия сильных ветров прошлых лет, повлекшие наклон более 10°, изгиб или вывал деревьев (код 821), трутовик ложный осиновый (код 358), воздействия шквалистых и ураганных ветров прошлых лет, повлекшие слом стволов деревьев (код 822), переувлажнение почвы под воздействием почвенно-климатических факторов (код 812), чага, трутовик скошенный (код 363). Данные причины определены по следующим признакам: наличие плодовых тел на стволе (код 801), отработано >3/4 окр.ствола под кроной (код 614), механические повреждения обрыв корней (вывал) прошлых лет (код 206), механические повреждения слом ствола под кроной пр. лет (код 218), усыхание от 1/4 до 1/2 ветвей в кроне прошлых лет (код 112).

Тип очага вредных организмов: эпизодический.

Фаза развития очага вредных организмов: кризис.

Состояние лесного насаждения, намечаемые мероприятия:

Состояние насаждений: с нарушенной устойчивостью. СКС насаждения 3,25.

Намечаемое мероприятие: СРС.

Исполнитель работ по проведению лесопатологического обследования:

Главный инженер Гриднев Н. А.



Дата составления документа: 19.06.2019 года. Телефон: 89155882187.

## ВЕДОМОСТЬ ПЕРЕЧЕТА ДЕРЕВЬЕВ

Порода1: Е СКС породы: 3,66.

Ступени толщины см	Количество деревьев по категориям состояния, шт.																Всего деревьев по ступеням толщины	
	I	II	III	IV		V		VI			ветровал, бурелом			аварийные деревья			шт.	в том числе подлежат рубке, %
				НЗ	З	НЗ	З	НЗ	З	О	НЗ	З	О	НЗ	З	О		
1	2	3	4	5	6	7	8	9	10	11	12	13	14	15	16	17	18	19
12	5	1								2							8	4,1
16		1								1							2	2,0
20	3									2	2						7	8,2
24	2	3								4	1						10	10,2
28		3	2							2	2						9	8,2
32		3								3	2						8	10,2
36		1	1							1	1						4	4,1
40											1						1	2,0
-																		
-																		
итого, шт	10	12	3							15	9						49	
итого, %	20,4	24,5	6,1							30,6	18,4							49,0
итого, куб.м.	2,4	8,0	2,7							8,6	7,5						29,2	
итого, куб.%,	8,4	27,5	9,1							29,4	25,6							55,0

Порода2: Ос СКС породы: 3,84.

Ступени толщины см	Количество деревьев по категориям состояния, шт.																Всего деревьев по ступеням толщины	
	I	II	III	IV		V		VI			ветровал, бурелом			аварийные деревья			шт.	в том числе подлежат рубке, %
				НЗ	З	НЗ	З	НЗ	З	О	НЗ	З	О	НЗ	З	О		
1	2	3	4	5	6	7	8	9	10	11	12	13	14	15	16	17	18	19
16			1														1	6,7
20		1															1	
24			3														3	20,0
28			4								1						5	33,1
32											1						1	6,7
36			1														1	6,7
40			1														1	6,7
44											1						1	6,7
48											1						1	6,7
более 48																		
итого, шт		1	10								4						15	93,3
итого, %		6,7	66,7								26,7							93,3
итого, куб.м.		0,3	6,9								5,4						12,6	97,5
итого, куб.%,		2,5	54,5								43,0							97,5

Порода3: Б СКС породы: 1,91.

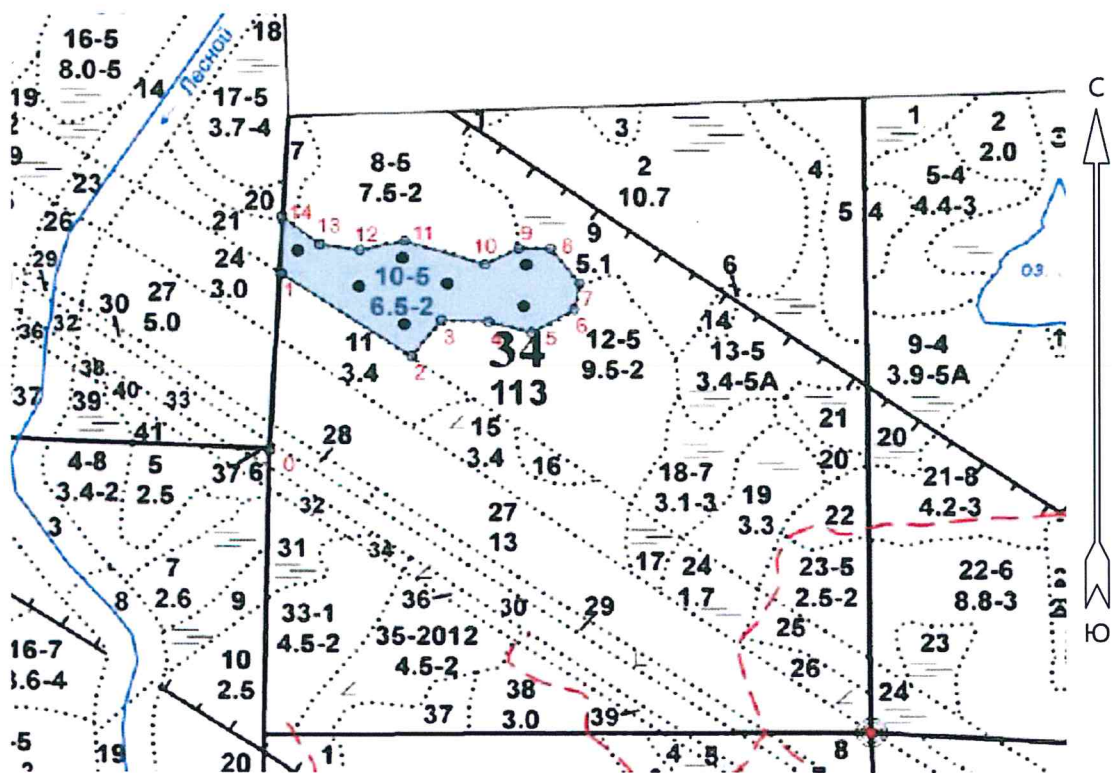
Ступени толщины см	Количество деревьев по категориям состояния, шт.																Всего деревьев по ступеням толщины	
	I	II	III	IV		V		VI			ветровал, бурелом			аварийные деревья			шт.	в том числе подлежат рубке, %
				НЗ	З	НЗ	З	НЗ	З	О	НЗ	З	О	НЗ	З	О		
1	2	3	4	5	6	7	8	9	10	11	12	13	14	15	16	17	18	19
20		1	1								1						3	7,7
24		2									1						3	7,7
28	1																1	
32			2														2	
36	4																4	
-																		
-																		
-																		
-																		
-																		
итого, шт	5	3	3								2						13	
итого, %	38,5	23,1	23,1								15,4							15,4
итого, куб.м.	5,4	1,3	2,1								0,8						9,6	
итого, куб.м. %	56,2	13,4	22,1								8,3							8,3

Порода4: С СКС породы: 1,87.

Ступени толщины см	Количество деревьев по категориям состояния, шт.																Всего деревьев по ступеням толщины	
	I	II	III	IV		V		VI			ветровал, бурелом			аварийные деревья			шт.	в том числе подлежат рубке, %
				НЗ	З	НЗ	З	НЗ	З	О	НЗ	З	О	НЗ	З	О		
1	2	3	4	5	6	7	8	9	10	11	12	13	14	15	16	17	18	19
20	1										1						2	12,5
24											1						1	12,5
28	4																4	
32		1															1	
-																		
-																		
-																		
-																		
-																		
-																		
итого, шт	5	1									2						8	
итого, %	62,5	12,5									25,0							25,0
итого, куб.м.	3,0	0,9									0,8						4,7	
итого, куб.м. %	64,1	19,0									16,9							16,9

Абрис участка

Масштаб 1:10000



№ выдела	Ленты (круговой площадки) перечета				
	№ круговой площадки	Длина, м	Ширина, м	Радиус, м	Площадь, га
10	1	-	-	11,3	0,04
	2	-	-	11,3	0,04
	3	-	-	11,3	0,04
	4	-	-	11,3	0,04
	5	-	-	11,3	0,04
	6	-	-	11,3	0,04
	7	-	-	11,3	0,04

Номера точек	Координаты	Румбы линий	Длина, м
0->1	60.92553476/29.35217789	СВ 3° 29'	318.9
1->2	60.92839453/29.35253549	ЮВ 55° 50'	265.9
2->3	60.92705331/29.35660177	СВ 37° 07'	81.6
3->4	60.92763774/29.35751144	ЮВ 87° 58'	80.3
4->5	60.92761209/29.35899387	ЮВ 74° 34'	75.6
5->6	60.92743151/29.36034018	СВ 58° 59'	83.3
6->7	60.92781699/29.36165953	СВ 11° 46'	48.3
7->8	60.92824191/29.36184147	СЗ 37° 58'	80.0
8->9	60.92880863/29.3609318	ЮЗ 89° 50'	54.4
9->10	60.92880731/29.35992693	ЮЗ 63° 20'	64.2
10->11	60.92854829/29.35886575	СЗ 72° 32'	141.0
11->12	60.9289283/29.35637932	ЮЗ 77° 43'	76.8
12->13	60.92878158/29.35499199	СЗ 81° 24'	68.3
13->14	60.92887341/29.35374315	СЗ 51° 41'	81.4
14->1	60.92932663/29.35256283	ЮЗ 0° 49'	103.8

Условные обозначения: ● - размерная пробная площадь

Исполнитель работ по проведению лесопатологического обследования:

Главный инженер Гриднев Н. А.

Дата составления документа: 17.06.2019 года. Телефон: 89155882187.