

Приложение 2  
к приказу Минприроды России  
от 16.09.2016 N 480

УТВЕРЖДАЮ:

Должность Председатель комитета по природным  
ресурсам Ленинградской области  
Ф.И.О. П.А. Немчинов

Дата 02.07.2019

Акт  
лесопатологического обследования № 14-КС  
лесных насаждений Северо-западного лесничества  
Ленинградской области

Способ лесопатологического обследования: Визуальное  
Инструментальное V

Место проведения:

Участковое лесничество	Урочище (дача)	Квартал (кварталы)	Выдел (выделы)	Площадь, га
Красносокольское	-	34	11	3,4

Лесопатологическое обследование проведено на общей площади 3,4 га.

## 2. Инструментальное обследование лесного участка.

Уч. лесничество: Красносокольское, участок: - Кв. 34 вид. 11 ЛП выдел: -.

2.1. Фактическая таксационная характеристика лесного насаждения не соответствует таксационному описанию. Причины несоответствия:

Изменение санитарного и лесопатологического состояния, ошибка при лесоустройстве.

Ведомость лесных участков с выявленными несоответствиями таксационным описаниям приведена в приложении 1 к данному Акту.

### 2.2. Состояние насаждений: с утраченной устойчивостью.

с нарушенной устойчивостью

V
V

Причины повреждения: повреждение (заселено или отработано) короедом-типографом (код 343), трутовик ложный осиновый (код 358), воздействия сильных ветров прошлых лет, повлекшие наклон более 10°, изгиб или вывал деревьев (код 821), переувлажнение почвы под воздействием почвенно-климатических факторов (код 812), чага, трутовик скошенный (код 363), воздействия шквалистых и ураганных ветров прошлых лет, повлекшие слом стволов деревьев (код 822), воздействия сильных ветров текущего года, повлекшие наклон более 10°, изгиб или вывал деревьев (код 881). Данные причины определены по следующим признакам: наличие плодовых тел на стволе (код 801), механические повреждения обрыв корней (вывал) прошлых лет (код 206), усыхание от 1/4 до 1/2 ветвей в кроне прошлых лет (код 112), отработано >3/4 окр.ствола под кроной (код 614), механические повреждения слом ствола под кроной пр. лет (код 218), механические повреждения обрыв корней (вывал) свежий (код 205).

Заселено (отработано) стволовыми вредителями:

Вид вредителя	Порода	Встречаемость (% заселенных деревьев)	Степень заселения лесного насаждения (слабая, средняя, сильная)
короед-типограф	Е	0 (отработано 5,69)	-
-	-	-	-
-	-	-	-
-	-	-	-
-	-	-	-
-	-	-	-

Повреждено огнем:

Вид пожара	Порода	Состояние корневых лап		Состояние корневой шейки		Подсушивание луба	
		процент поврежденных огнем корней	процент деревьев с данным повреждением	ожог корневой шейки по окружности (1/4; 2/4; 3/4; более 3/4)	процент деревьев с данным повреждением	по окружности (1/4; 2/4; 3/4; более 3/4)	процент деревьев с данным повреждением
-		-	-	-	-	-	-
		-	-	-	-	-	-
		-	-	-	-	-	-
		-	-	-	-	-	-
		-	-	-	-	-	-
		-	-	-	-	-	-
		-	-	-	-	-	-

Поражено болезнями:

Вид болезни	Порода	Встречаемость (% пораженных деревьев)	Степень заселения лесного насаждения (слабая, средняя, сильная)
трутовик ложный осиновый	Ос	7,81	единичная
чага	Б	6,25	единичная
-	-	-	-
-	-	-	-

2.3. Выборке подлежит 52,7 % деревьев по запасу,  
в том числе:  
ослабленных 0 %,  
сильно ослабленных 25,3 %, причины назначения: трутовик ложный осиновый;  
усыхающих 0 %,  
свежего сухостоя 0 %,  
свежего ветровала 2,8 %,  
свежего бурелома 0 %,  
старого сухостоя 5,6 %,  
старого ветровала 14,3 %,  
старого бурелома 4,7 %,  
аварийных 0 %.

2.4. Полнота лесного насаждения после уборки деревьев, подлежащих рубке, составит 0,22.  
Критическая полнота для данной категории лесных насаждений составляет 0,6.

## ЗАКЛЮЧЕНИЕ

С целью предотвращения негативных процессов или снижения ущерба от их воздействия назначено:

Участковое лесничество	Урочище (дача)	Квартал	Выдел	Площадь выдела, га	Вид мероприятия	Площадь мероприятия, га	Порода	Выбираемый запас на выдел, куб. м	Крайние сроки проведения
Красносокольское	-	34	11	3,4	СРС	3,4	Е	697	2019 год

Ведомость перечета деревьев, назначенных в рубку, и абрис лесного участка прилагаются (приложение 2 и 3 к данному акту).

Меры по обеспечению возобновления: лесные культуры.

Мероприятия, необходимые для предупреждения повреждения или поражения смежных насаждений: своевременное проведение проектируемых мероприятий, надзор за санитарным и лесопатологическим состоянием.

Сведения для расчета степени повреждения:  
год образования старого сухостоя: 2014-2016  
основная причина повреждения древесины: вторичные стволовые вредители и сапрофитные гнили

Дата проведения обследований: АВГУСТ 2018 года.

Исполнитель работ по проведению лесопатологического обследования:

Главный инженер Гриднев Н. А.



17.06.2019

Ведомость  
лесных участков с выявленными несоответствиями таксационным описаниям

Источник данных	Год проведения лесосурьейства	Номер квартала	Номер выдела	Площадь выдела, га	Целевое назначение лесов	Категория защитных лесов	Номер лесопатологического выдела	Площадь лесопатологического выдела, га	Таксационная характеристика										Заложено пробных площадей	
									состав	порода	возраст, лет	средняя высота, м	средний диаметр, см	тип леса	тип условий место произрастания	полнота	бонитет	запас, куб. м/га	количество, шт.	общая площадь, га
ТО	2015	34	11	3,4	Защитные	защитные полосы лесов вдоль железнодородных путей общего пользования, федеральных автомобильных дорог общего пользования и автомобильных дорог общего пользования, находящихся в собственности субъектов Российской Федерации	-	-	5Е1С3Ос1В	Ель	90	23	28	ЧС	В2	0,6	2	261		
									5Е3Ос2В+С	Ель	90	23	28	ЧС	В2	0,47	2	205	6	0,24

Примечание:  
Причины несоответствия таксационного описания:  
ТО - таксационные описания  
Ф - фактическая характеристика лесного насаждения

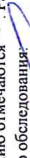
Изменение санитарного и лесопатологического состояния, ошибка при лесоустройстве.

Исполнитель работ по проведению лесопатологического обследования:  
Главный инженер Гриднев Н. А.

Результаты проведения лесопатологического обследования  
лесных насаждений за АВГУСТ 2018 года.

Субъект Российской Федерации: Ленинградская область. Лесничество (лесопарк): Северо-западное.  
Участковое лесничество: Красноскольское. Урочище (лесная дача): -.

Номер квартала	Номер выдела	Площадь выдела, га	Целевое назначение лесов	Категория защитных лесов	Номер лесопатологического выдела	Площадь лесопатологического выдела, га	Таксационная характеристика лесного насаждения								Число деревьев на пробе, шт.	Распределение деревьев по категориям состояния, % от запаса										Признаки повреждения деревьев	Доля поврежденных деревьев, %	Причина ослабления, повреждения	Полный рубке, %	Назначенные мероприятия							
							состав	попoда	возраст	средняя высота, м	средний диаметр, см	тип леса	полнoта	бонитет		запас, куб. м/га	без признаков ослабления	ослабленные	сильно ослабленные	усыхающие	свежий сухостой	старый сухостой	свежий ветровал	старый ветровал	свежий бурелом					старый бурелом	аварийные деревья	вид	площадь, га				
34	11	3,4	Защитные	защитные полосы лесов в зоне железнодорожных путей общего пользования, автомобильных дорог общего пользования и автомобильных дорог общего пользования, находящихся в собственности субъектов Российской Федерации	-	-	5Е3Ос2Б+С	Итого	90	23	28	лс	0,47*	2	64	20,0	13,0	39,6			5,6	2,8			4,7		801, 206, 112, 614, 218, 205	80,0	343, 358, 821, 812, 363, 822, 881	52,7		СРС	3,4				
							5	Е	90	23	26	-	-	-	-	36	22,1	21,5	17,3			11,0	28,1				206, 112, 614	77,9	343, 821, 812	19,9							
							3	Ос	80	24	34	-	-	-	-	11		6,9	86,6					6,5			801, 218	100,0	358, 822	27,2							
							2	Б	80	23	28	-	-	-	-	11	27,3		36,3				18,2		18,2		801, 218, 205	72,7	363, 881, 822	5,6							
							+	С	90	23	24	-	-	-	-	6	100,0												0,0								
									-	-	-	-	-	-	-	0																					
									-	-	-	-	-	-	-	0																					

Показатели, не соответствующие таксационному описанию отмечаются "х". Расшифровка кодов причин и признаков указана в акте.  
Исполнитель работ по проведению лесопатологического обследования: 

Главный инженер Гридцев Н. А.  
Дата составления документа: 19.08.2018 года. Телефон: 89155882187.

Ведомость перечета деревьев назначенных в рубку

ВРЕМЕННАЯ ПРОБНАЯ ПЛОЩАДЬ № 1

Субъект Российской Федерации: Ленинградская область.  
Лесничество (лесопарк): Северо-западное. Квартал: 34. Выдел: 11.  
Площадь: 3,4 га., Площадь мероприятия: 3,4 га.  
Номер очага вредных организмов: б/н. Размер пробной площади: 0,24 га.  
Таксационная характеристика:  
тип леса: ЧС; состав: 5Е3Ос2Б+С; возраст: 90 лет; бонитет: 2.  
полнота: 0,47; запас на га: 205; возобновление: среднее, состав: 10Е, 4,5 тыс.шт. на га.

Время и причина ослабления лесного насаждения:

Причины повреждения: повреждение (заселено или отработано) короедом-типографом (код 343), трутовик ложный осиновый (код 358), воздействия сильных ветров прошлых лет, повлекшие наклон более 10°, изгиб или вывал деревьев (код 821), переувлажнение почвы под воздействием почвенно-климатических факторов (код 812), чага, трутовик скошенный (код 363), воздействия шквалистых и ураганных ветров прошлых лет, повлекшие слом стволов деревьев (код 822), воздействия сильных ветров текущего года, повлекшие наклон более 10°, изгиб или вывал деревьев (код 881). Данные причины определены по следующим признакам: наличие плодовых тел на стволе (код 801), механические повреждения обрыв корней (вывал) прошлых лет (код 206), усыхание от 1/4 до 1/2 ветвей в кроне прошлых лет (код 112), отработано >3/4 окр.ствола под кроной (код 614), механические повреждения слом ствола под кроной пр. лет (код 218), механические повреждения обрыв корней (вывал) свежий (код 205).

Тип очага вредных организмов: эпизодический.

Фаза развития очага вредных организмов: кризис.

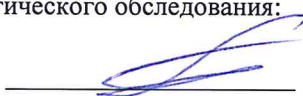
Состояние лесного насаждения, намечаемые мероприятия:

Состояние насаждений: с нарушенной устойчивостью. СКС насаждения 3,01.

Намечаемое мероприятие: СРС.

Исполнитель работ по проведению лесопатологического обследования:

Главный инженер Гриднев Н. А.



Дата составления документа: 17.06.2014 года. Телефон: 89155882187.

## ВЕДОМОСТЬ ПЕРЕЧЕТА ДЕРЕВЬЕВ

Порода1: Е СКС породы: 3,13.

Ступени толщины см	Количество деревьев по категориям состояния, шт.																Всего деревьев по ступеням толщины	
	I	II	III	IV		V		VI			ветровал, бурелом			аварийные деревья			шт.	в том числе подлежат рубке, %
				НЗ	З	НЗ	З	НЗ	З	О	НЗ	З	О	НЗ	З	О		
1	2	3	4	5	6	7	8	9	10	11	12	13	14	15	16	17	18	19
12	2									2							4	5,6
20		2								2							4	5,6
24		2	3								2						7	5,6
28			4								5						9	13,7
32	3									2							5	5,6
36	2	3									2						7	5,6
-																		
-																		
-																		
-																		
итого, шт	7	7	7							6	9						36	
итого, %	19,4	19,4	19,4							16,7	25,0							41,7
итого, куб.м.	5,6	5,4	4,3							2,8	7,1						25,1	
итого, куб,%	22,1	21,5	17,3							11,0	28,1							39,1

Порода2: Ос СКС породы: 3,06.

Ступени толщины см	Количество деревьев по категориям состояния, шт.																Всего деревьев по ступеням толщины	
	I	II	III	IV		V		VI			ветровал, бурелом			аварийные деревья			шт.	в том числе подлежат рубке, %
				НЗ	З	НЗ	З	НЗ	З	О	НЗ	З	О	НЗ	З	О		
1	2	3	4	5	6	7	8	9	10	11	12	13	14	15	16	17	18	19
16		2															2	
20		2															2	
24											2						2	18,2
48			2														2	18,2
52			3														3	27,2
-																		
-																		
-																		
-																		
-																		
итого, шт		4	5								2						11	63,6
итого, %		36,4	45,5								18,2							63,6
итого, куб.м.		1,0	12,5								0,9						14,4	93,1
итого, куб,%		6,9	86,6								6,5							93,1

Порода3: Б СКС породы: 3,18.

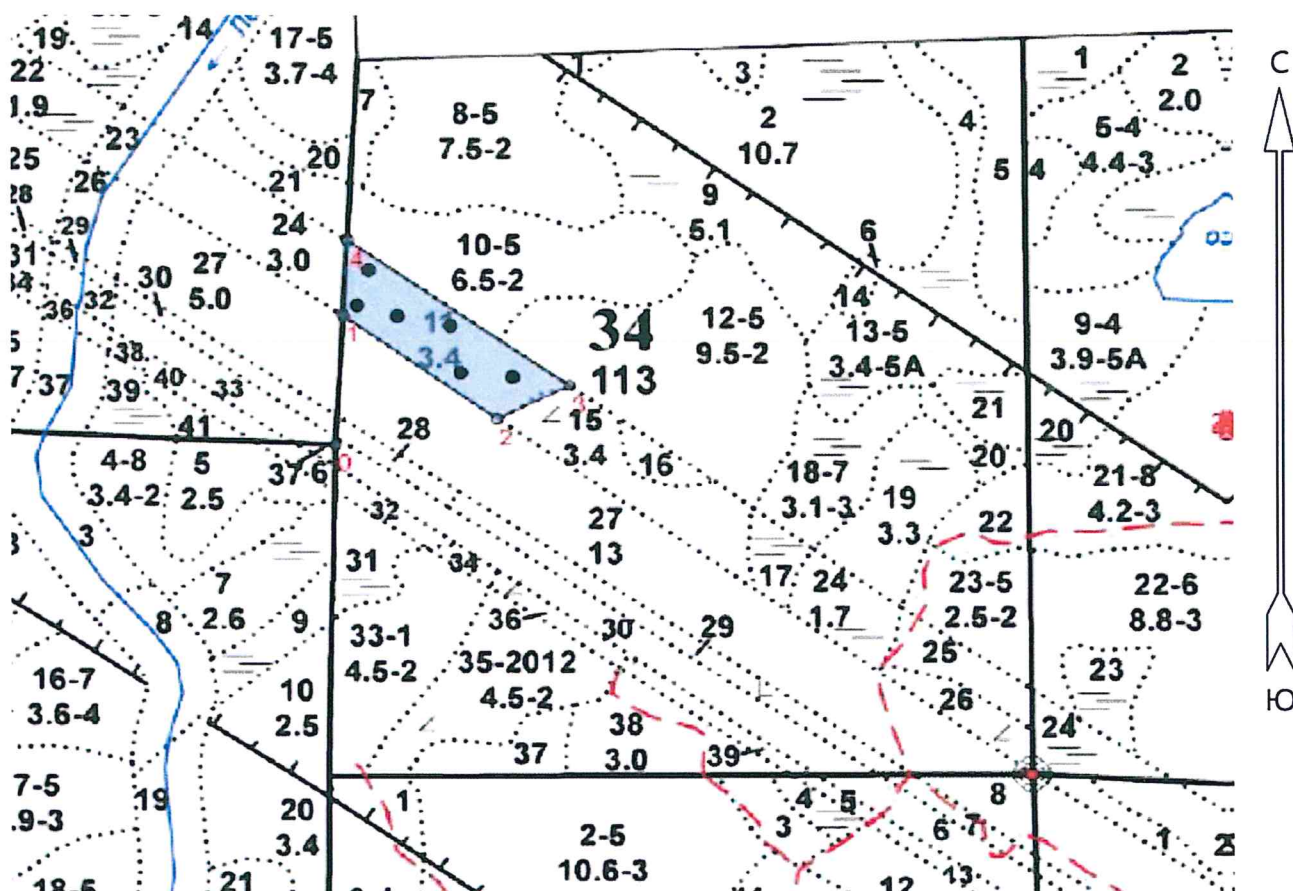
Ступени толщины см	Количество деревьев по категориям состояния, шт.																Всего деревьев по ступеням толщины	
	I	II	III	IV		V		VI			ветровал, бурелом			аварийные деревья			шт.	в том числе подлежат рубке, %
				НЗ	З	НЗ	З	НЗ	З	О	НЗ	З	О	НЗ	З	О		
1	2	3	4	5	6	7	8	9	10	11	12	13	14	15	16	17	18	19
28	3		4								4						11	36,4
-																		
-																		
-																		
-																		
-																		
-																		
-																		
-																		
итого, шт	3		4								4						11	
итого, %	27,3		36,4								36,4							36,4
итого, куб.м.	2,0		2,7								2,7						7,5	
итого, куб.%	27,3		36,3								36,3							36,4

Порода4: С СКС породы: 1.

[illegible]

Абрис участка

Масштаб 1:10000



N выдела	Ленты (круговой площадки) перече́та				
	№ круговой площадки	Длина, м	Ширина, м	Радиус, м	Площадь, га
11	1	-	-	11,3	0,04
	2	-	-	11,3	0,04
	3	-	-	11,3	0,04
	4	-	-	11,3	0,04
	5	-	-	11,3	0,04
	6	-	-	11,3	0,04

Номера точек	Координаты	Румбы линий	Длина, м
0->1	60.92556368/29.35221855	СВ 3°.04'	201.2
1->2	60.9273682/29.35241681	ЮВ 54°.21'	276.0
2->3	60.92592292/29.35656209	СВ 64°.06'	117.8
3->4	60.92638533/29.35852119	СЗ 55°.00'	395.2
4->1	60.92842161/29.3525384	ЮЗ 3°.13'	117.4

Условные обозначения: ● - размерная пробная площадь

Исполнитель работ по проведению лесопатологического обследования:

Главный инженер Гриднев Н. А.

Дата составления документа: 12.06.2019 года. Телефон: 89155882187.