

Приложение 2
к приказу Минприроды России
от 16.09.2016 N 480

УТВЕРЖДАЮ:

Должность Председатель комитета по природным
ресурсам Ленинградской области

Ф.И.О. П.А. Немчинов

Дата 02.07.2019

Акт
лесопатологического обследования № 17-КС
лесных насаждений Северо-западного лесничества
Ленинградской области

Способ лесопатологического обследования: Визуальное
Инструментальное V

Место проведения:

Участковое лесничество	Урочище (дача)	Квартал (кварталы)	Выдел (выделы)	Площадь, га
Красносокольское	-	34	16	0,6

Лесопатологическое обследование проведено на общей площади 0,6 га.

2. Инструментальное обследование лесного участка.

Уч. лесничество: Красносокольское, участок: - Кв. 34 выд. 16 ЛП выдел: -.

2.1. Фактическая таксационная характеристика лесного насаждения не соответствует таксационному описанию. Причины несоответствия:

Изменение санитарного и лесопатологического состояния, ошибка при лесоустройстве.

Ведомость лесных участков с выявленными несоответствиями таксационным описаниям приведена в приложении 1 к данному Акту.

2.2. Состояние насаждений: с утраченной устойчивостью.

V
V

с нарушенной устойчивостью

Причины повреждения: повреждение (заселено или отработано) короедом-типографом (код 343), воздействия шквалистых и ураганных ветров прошлых лет, повлекшие слом стволов деревьев (код 822), воздействия сильных ветров прошлых лет, повлекшие наклон более 10°, изгиб или вывал деревьев (код 821), трутовик ложный осиновый (код 358), чага, трутовик скошенный (код 363), гнили стволовые (код 350), переувлажнение почвы под воздействием почвенно-климатических факторов (код 812). Данные причины определены по следующим признакам: отработано >3/4 окр.ствола под кроной (код 614), механические повреждения слом ствола под кроной пр. лет (код 218), механические повреждения обрыв корней (вывал) прошлых лет (код 206), наличие плодовых тел на стволе (код 801), наличие гнили (код 832), усыхание от 1/4 до 1/2 ветвей в кроне прошлых лет (код 112), усыхание более 3/4 ветвей в кроне прошлых лет (код 114).

Заселено (отработано) стволовыми вредителями:

Вид вредителя	Порода	Встречаемость (% заселенных деревьев)	Степень заселения лесного насаждения (слабая, средняя, сильная)
короед-типограф	Е	0 (отработано 31,51)	-
-	-	-	-
-	-	-	-
-	-	-	-
-	-	-	-
-	-	-	-

Повреждено огнем:

Вид пожара	Порода	Состояние корневых лап		Состояние корневой шейки		Подсушивание луба	
		процент поврежденных огнем корней	процент деревьев с данным повреждением	ожог корневой шейки по окружности (1/4; 2/4; 3/4; более 3/4)	процент деревьев с данным повреждением	по окружности (1/4; 2/4; 3/4; более 3/4)	процент деревьев с данным повреждением
-	-	-	-	-	-	-	-
	-	-	-	-	-	-	-
	-	-	-	-	-	-	-
	-	-	-	-	-	-	-
	-	-	-	-	-	-	-
	-	-	-	-	-	-	-
	-	-	-	-	-	-	-
	-	-	-	-	-	-	-

Поражено болезнями:

Вид болезни	Порода	Встречаемость (% пораженных деревьев)	Степень заселения лесного насаждения (слабая, средняя, сильная)
трутовик ложный осиновый	Ос	1,41	единичная
чага	Б	1,88	единичная
стволовые гнили	С	0,94	единичная
-	-	-	-

2.3. Выборке подлежит 81,7 % деревьев по запасу,
в том числе:
ослабленных 0 %,
сильно ослабленных 1,5 %, причины назначения: трутовик ложный осиновый;
усыхающих 0 %,
свежего сухостоя 0,4 %,
свежего ветровала 0 %,
свежего бурелома 0 %,
старого сухостоя 32,1 %,
старого ветровала 22,2 %,
старого бурелома 25,5 %,
аварийных 0 %.

2.4. Полнота лесного насаждения после уборки деревьев, подлежащих рубке, составит 0,09.
Критическая полнота для данной категории лесных насаждений составляет 0,6.

ЗАКЛЮЧЕНИЕ

С целью предотвращения негативных процессов или снижения ущерба от их воздействия
назначено:

Участковое лесничество	Урочище (дача)	Квартал	Выдел	Площадь выдела, га	Вид мероприятия	Площадь мероприятия, га	Порода	Выбираемый запас на выдел, куб. м	Крайние сроки проведения
Красносокольское	-	34	16	0,6	СРС	0,6	Е	131	2019 год

Ведомость перечета деревьев, назначенных в рубку, и абрис лесного участка
прилагаются (приложение 2 и 3 к данному акту).

Меры по обеспечению возобновления: лесные культуры.

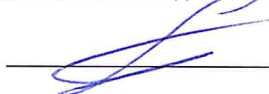
Мероприятия, необходимые для предупреждения повреждения или поражения смежных
насаждений: своевременное проведение проектируемых мероприятий,
надзор за санитарным и лесопатологическим состоянием.

Сведения для расчета степени повреждения:
год образования старого сухостоя: 2014-2016
основная причина повреждения древесины: вторичные стволовые вредители и сапрофитные гнили

Дата проведения обследований: АВГУСТ 2018 года.

Исполнитель работ по проведению лесопатологического обследования:

Главный инженер Гриднев Н. А.



17.06.2019

Ведомость
лесных участков с выявленными несоответствиями таксационным описаниям

Источник данных	Год проведения лесоустройства	Номер квартала	Номер выдела	Площадь выдела, га	Целевое назначение лесов	Категория защитных лесов	Номер лесопатологического выдела	Площадь лесопатологического выдела, га	Таксационная характеристика										Заложено пробных площадей	
									состав	порода	возраст, лет	средняя высота, м	средний диаметр, см	тип леса	тип условий место произрастания	полнота	бонитет	запас, куб. м/га	количество, шт.	общая площадь, га
ТО	2015	34	16	0,6	Защитные	защитные полосы лесов вдоль железнодорожных путей общего пользования, федеральных автомобильных дорог общего пользования и автомобильных дорог общего пользования, находящихся в собственности субъектов Российской Федерации	-	-	5Е1СЗБ1Ос+Е	Ель	90	23	26	ЧС	В2	0,4	2	164		
		34	16	0,6	Защитные	защитные полосы лесов вдоль железнодорожных путей общего пользования, федеральных автомобильных дорог общего пользования и автомобильных дорог общего пользования, находящихся в собственности субъектов Российской Федерации	-	-	9Е1Б+С+Ос	Ель	90	23	26	ЧС	В2	0,5	2	219	1	0,6

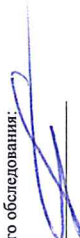
Примечание:

Причины несоответствия таксационного описания:
ТО - таксационные описания
Ф - фактическая характеристика лесного насаждения

Изменение санитарного и лесопатологического состояния, ошибка при лесоустройстве.

Исполнитель работ по проведению лесопатологического обследования:

Главный инженер Гриднев Н. А.



Результаты проведения лесопатологического обследования
лесных насаждений за АВГУСТ 2018 года.
Субъект Российской Федерации: Ленинградская область, Лесничество (лесопарк): Северо-западное.
Участковое лесничество: Красноскольское. Урочище (лесная дача): -.

Номер квартала	Номер выдела	Площадь выдела, га	Целевое назначение лесов	Категория защитных лесов	Номер лесопатологического участка	Площадь лесопатологического участка, га	Таксационная характеристика лесного насаждения								Число деревьев на пробе, шт.	Распределение деревьев по категориям состояния, % от запаса										Признаки повреждения деревьев	Доля поврежденных деревьев, %	Причина ослабления, повреждения	Подлесит рубке, %	Назначенные мероприятия								
							состав	порода	возраст	средняя высота, м	средний диаметр, см	тип леса	полнота	бонитет		запас, куб. м/га	без признаков ослабления	ослабленные	сильно ослабленные	усыхающие	свежий сухостой	старый сухостой	свежий ветровал	старый ветровал	свежий бурелом					старый бурелом	аварийные деревья	вид	площадь, га					
34	16	0,6	Защитные	защитные лесов в зоне желтенодородовых путей общего пользования, автомобильных дорог общего пользования, федеральных, находящихся в собственности субъектов Российской Федерации	-	-	9ЕБ+С+Ос	Итого	90	23	26	ЧС	0,5*	2	219*	17	18	19	20	21	22	23	24	25	26	27	28	29	30	31	32	33	34					
							9	Е	90	23	26	-	-	-	-	172	4,4	0,8	0,6	0,5	37,6	26,2		29,9		614, 218, 206, 112, 114	95,6	343, 822, 821, 812	78,9									
							1	Б	80	23	24	-	-	-	-	25	58,0	25,2	15,3				1,5		801, 218	42,0	363, 822	0,2										
							+	С	90	23	24	-	-	-	-	12	77,9			12,3	4,9		4,9		832, 206, 218	22,1	350, 821, 822	1,1										
							+	Ос	80	23	26	-	-	-	-	4	19,5	80,5							801	100,0	358	1,5										
									-	-	-	-	-	-	-	0																						
									-	-	-	-	-	-	-	0																						

Показатели, не соответствующие таксационному описанию отмечаются "х". Расшифровка кодов причин и признаков указана в акте.
Исполнитель работ по проведению лесопатологического обследования:

Главный инженер Гридцев Н. А.
Дата составления документа: 19.08.2018 года. Телефон: 89155882187.

Ведомость перечета деревьев назначенных в рубку

ВРЕМЕННАЯ ПРОБНАЯ ПЛОЩАДЬ № 1

Субъект Российской Федерации: Ленинградская область.

Лесничество (лесопарк): Северо-западное. Квартал: 34. Выдел: 16.

Площадь: 0,6 га., Площадь мероприятия: 0,6 га.

Номер очага вредных организмов: б/н. Размер пробной площади: 0,6 га.

Таксационная характеристика:

тип леса: ЧС; состав: 9Е1Б+С+Ос; возраст: 90 лет; бонитет: 2.

полнота: 0,5; запас на га: 219; возобновление: среднее, состав: 10Е, 3,5 тыс.шт. на га.

Время и причина ослабления лесного насаждения:

Причины повреждения: повреждение (заселено или отработано) короедом-типографом (код 343), воздействия шквалистых и ураганных ветров прошлых лет, повлекшие слом стволов деревьев (код 822), воздействия сильных ветров прошлых лет, повлекшие наклон более 10°, изгиб или вывал деревьев (код 821), трутовик ложный осиновый (код 358), чага, трутовик скошенный (код 363), гнили стволовые (код 350), переувлажнение почвы под воздействием почвенно-климатических факторов (код 812). Данные причины определены по следующим признакам: отработано >3/4 окр.ствола под кроной (код 614), механические повреждения слом ствола под кроной пр. лет (код 218), механические повреждения обрыв корней (вывал) прошлых лет (код 206), наличие плодовых тел на стволе (код 801), наличие гнили (код 832), усыхание от 1/4 до 1/2 ветвей в кроне прошлых лет (код 112), усыхание более 3/4 ветвей в кроне прошлых лет (код 114).

Тип очага вредных организмов: эпизодический.

Фаза развития очага вредных организмов: кризис.

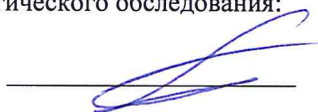
Состояние лесного насаждения, намечаемые мероприятия:

Состояние насаждений: с нарушенной устойчивостью. СКС насаждения 4,31.

Намечаемое мероприятие: СРС.

Исполнитель работ по проведению лесопатологического обследования:

Главный инженер Гриднев Н. А.



Дата составления документа: 17.06.2019 года. Телефон: 89155882187.

ВЕДОМОСТЬ ПЕРЕЧЕТА ДЕРЕВЬЕВ

Порода1: Е СКС породы: 4,79.

Ступени толщины см	Количество деревьев по категориям состояния, шт.																Всего деревьев по ступеням толщины	
	I	II	III	IV		V		VI			ветровал, бурелом			аварийные деревья			шт.	в том числе подлежат рубке, %
				НЗ	З	НЗ	З	НЗ	З	О	НЗ	З	О	НЗ	З	О		
1	2	3	4	5	6	7	8	9	10	11	12	13	14	15	16	17	18	19
12	6	3	1														10	
16	2		3							5							10	2,9
20	6	2								12	2						22	8,1
24						1				8	42						51	29,7
28	1									9	40						50	28,5
32										5	4						9	5,2
36	1									7	5						13	7,0
40										3	1						4	2,3
44										1							1	0,6
более 44										2							2	1,2
итого, шт	16	5	4			1				52	94						172	
итого, %	9,3	2,9	2,3			0,6				30,2	54,7							85,5
итого, куб.м.	4,9	0,9	0,7			0,5				41,5	61,9						110,3	
итого, куб,%	4,4	0,8	0,6			0,5				37,6	56,1							94,2

Порода2: Б СКС породы: 1,62.

Ступени толщины см	Количество деревьев по категориям состояния, шт.																Всего деревьев по ступеням толщины	
	I	II	III	IV		V		VI			ветровал, бурелом			аварийные деревья			шт.	в том числе подлежат рубке, %
				НЗ	З	НЗ	З	НЗ	З	О	НЗ	З	О	НЗ	З	О		
1	2	3	4	5	6	7	8	9	10	11	12	13	14	15	16	17	18	19
12	1																1	
16	2	2	1								1						6	4,0
20	5		1														6	
24	1	1	1														3	
28	3	2															5	
32		1	1														2	
36	1																1	
40	1																1	
-																		
-																		
итого, шт	14	6	4								1						25	4,0
итого, %	56,0	24,0	16,0								4,0							итого, %
итого, куб.м.	7,2	3,1	1,9								0,2						12,4	1,5
итого, куб,%	58,0	25,2	15,3								1,5							1,5

Порода3: С

СКС породы: 1,88.

Степени толщины см	Количество деревьев по категориям состояния, шт.																Всего деревьев по ступеням толщины	
	I	II	III	IV		V		VI			ветровал, бурелом			аварийные деревья			шт.	в том числе подлежат рубке, %
				НЗ	З	НЗ	З	НЗ	З	О	НЗ	З	О	НЗ	З	О		
1	2	3	4	5	6	7	8	9	10	11	12	13	14	15	16	17	18	19
16	1																1	
20	1							1			2						4	25,0
24	1							1									2	8,3
28	3																3	
32	1																1	
36	1																1	
-																		
-																		
-																		
-																		
итого, шт	8							2			2						12	
итого, %	66,7							16,7			16,7							33,3
итого, куб.м.	5,1							0,8			0,6						6,5	
итого, куб.%,	77,9							12,3			9,8							22,1

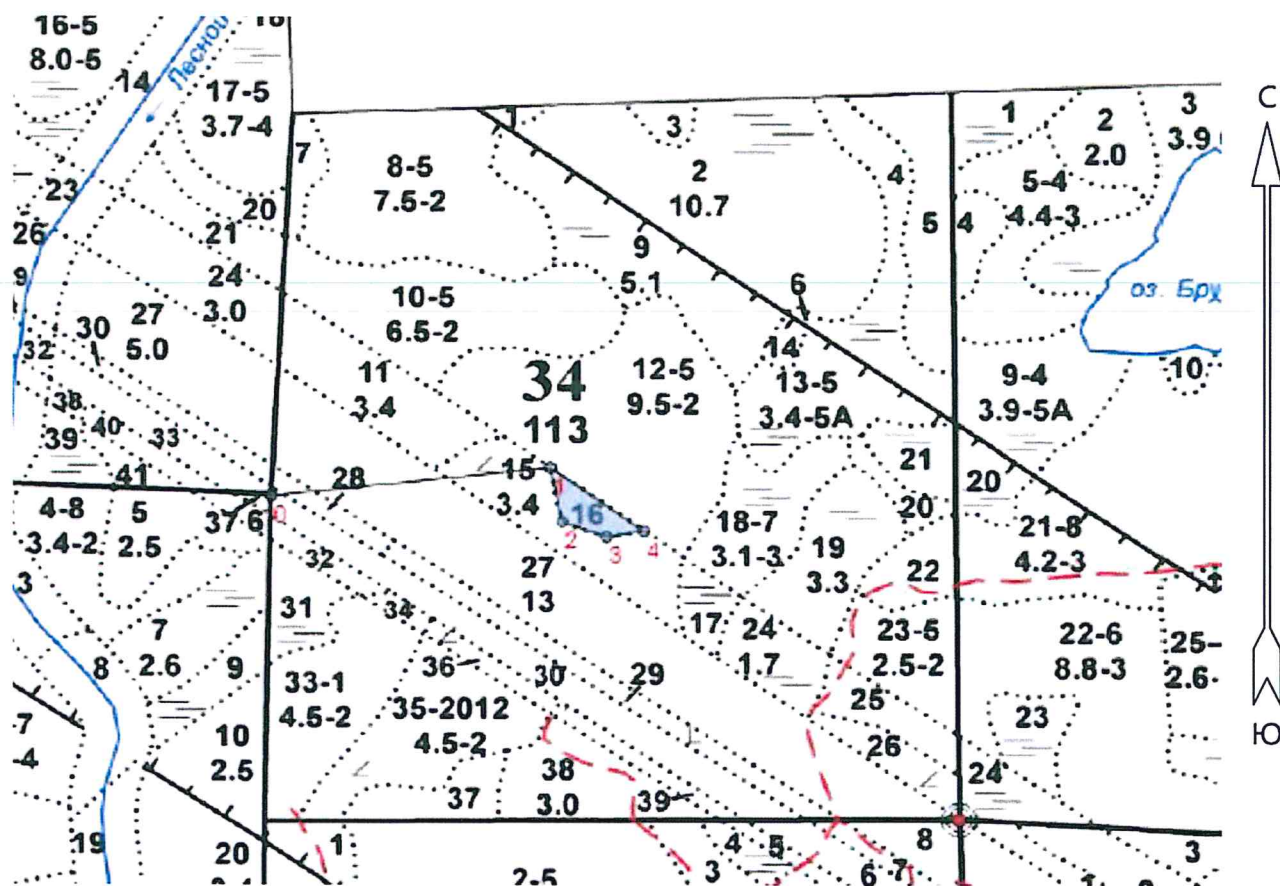
Порода4: Ос

СКС породы: 2,81.

[illegible]

Абрис участка

Масштаб 1:10000



N выдела	Ленты (круговой площадки) перече́та				
	Сплошной пере́чет	Длина, м	Ширина, м	Радиус, м	Площадь, га
16	Сплошной пере́чет				0,60

Номера точек	Координаты	Румбы линий	Длина, м
0->1	60.92554326/29.35219312	СВ 83°.44'	413.6
1->2	60.92594815/29.35979209	ЮВ 11°.40'	86.9
2->3	60.92518323/29.36011685	ЮВ 69°.50'	70.6
3->4	60.92496468/29.36134098	СВ 80°.19'	56.2
4->1	60.92504967/29.36236524	СЗ 54°.18'	171.4

Условные обозначения:

Исполнитель работ по проведению лесопатологического обследования:

Главный инженер Гриднев Н. А.

Дата составления документа: 17.06.2019 года. Телефон: 89155882187.