

Приложение 2
к приказу Минприроды России
от 16.09.2016 N 480

УТВЕРЖДАЮ:

Должность Председатель комитета по природным
ресурсам Ленинградской области
Ф.И.О. П.А. Немчинов

Дата 02.07.2019

Акт

лесопатологического обследования № 36-КС
лесных насаждений Северо-западного лесничества
Ленинградской области

Способ лесопатологического обследования: Визуальное
Инструментальное V

Место проведения:

Участковое лесничество	Урочище (дача)	Квартал (кварталы)	Выдел (выделы)	Площадь, га
Красносокольское	-	106	2	6,7

Лесопатологическое обследование проведено на общей площади 4,7 га.

2. Инструментальное обследование лесного участка.

Уч. лесничество: Красносокольское, участок: - Кв. 106 выд. 2 ЛП выдел: 1.

2.1. Фактическая таксационная характеристика лесного насаждения не соответствует таксационному описанию. Причины несоответствия:

Изменение санитарного и лесопатологического состояния, ошибка при лесоустройстве.

Ведомость лесных участков с выявленными несоответствиями таксационным описаниям приведена в приложении 1 к данному Акту.

2.2. Состояние насаждений: с утраченной устойчивостью.

с нарушенной устойчивостью

v
v

Причины повреждения: повреждение (заселено или отработано) короедом-типографом (код 343), воздействия шквалистых и ураганных ветров прошлых лет, повлекшие слом стволов деревьев (код 822), воздействия сильных ветров прошлых лет, повлекшие наклон более 10°, изгиб или вывал деревьев (код 821), переувлажнение почвы под воздействием почвенно-климатических факторов (код 812), чага, трутовик скошенный (код 363), трутовик ложный осиновый (код 358). Данные причины определены по следующим признакам: отработано >3/4 окр.ствола под кроной (код 614), механические повреждения слом ствола под кроной пр. лет (код 218), механические повреждения обрыв корней (ывал) прошлых лет (код 206), усыхание от 1/4 до 1/2 ветвей в кроне прошлых лет (код 112), наличие плодовых тел на стволе (код 801), заселено <3/4 окр.ствола под кроной (код 611).

Заселено (отработано) стволовыми вредителями:

Вид вредителя	Порода	Встречаемость (% заселенных деревьев)	Степень заселения лесного насаждения (слабая, средняя, сильная)
короед-типограф	Е	1,28 (отработано 42,37)	единичная
-	-	-	-
-	-	-	-
-	-	-	-
-	-	-	-
-	-	-	-

Повреждено огнем:

Вид пожара	Порода	Состояние корневых лап		Состояние корневой шейки		Подсушивание луба	
		процент поврежденных огнем корней	процент деревьев с данным повреждением	ожог корневой шейки по окружности (1/4; 2/4; 3/4; более 3/4)	процент деревьев с данным повреждением	по окружности (1/4; 2/4; 3/4; более 3/4)	процент деревьев с данным повреждением
-	-	-	-	-	-	-	-
	-	-	-	-	-	-	-
	-	-	-	-	-	-	-
	-	-	-	-	-	-	-
	-	-	-	-	-	-	-
	-	-	-	-	-	-	-
	-	-	-	-	-	-	-
	-	-	-	-	-	-	-

Поражено болезнями:

Вид болезни	Порода	Встречаемость (% пораженных деревьев)	Степень заселения лесного насаждения (слабая, средняя, сильная)
чага	Б	1,98	единичная
трутовик ложный осиновый	Ос	0,99	единичная
-	-	-	-
-	-	-	-
-	-	-	-
-	-	-	-

2.3. Выборке подлежит 66,9 % деревьев по запасу,

в том числе:

ослабленных 0 %,

сильно ослабленных 1 %, причины назначения: трутовик ложный осиновый;

усыхающих 0 %,

свежего сухостоя 0 %,

свежего ветровала 0 %,

свежего бурелома 0 %,

старого сухостоя 42,4 %,

старого ветровала 11,4 %,

старого бурелома 12,1 %,

аварийных 0 %.

2.4. Полнота лесного насаждения после уборки деревьев, подлежащих рубке, составит 0,16.

Критическая полнота для данной категории лесных насаждений составляет 0,3.

ЗАКЛЮЧЕНИЕ

С целью предотвращения негативных процессов или снижения ущерба от их воздействия назначено:

Участковое лесничество	Урочище (дача)	Квартал	Выдел	Площадь выдела, га	Вид мероприятия	Площадь мероприятия, га	Порода	Выбираемый запас на выдел, куб. м	Крайние сроки проведения
Красносокольское	-	106	2	6,7	СРС	4,7	Е	987	2019 год

Ведомость перечета деревьев, назначенных в рубку, и абрис лесного участка прилагаются (приложение 2 и 3 к данному акту).

Меры по обеспечению возобновления: лесные культуры.

Мероприятия, необходимые для предупреждения повреждения или поражения смежных насаждений: своевременное проведение проектируемых мероприятий, надзор за санитарным и лесопатологическим состоянием.

Сведения для расчета степени повреждения:

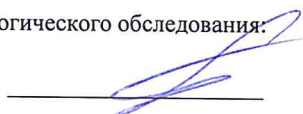
год образования старого сухостоя: 2014-2016

основная причина повреждения древесины: вторичные стволовые вредители и сапрофитные гнили

Дата проведения обследований: АВГУСТ 2018 года.

Исполнитель работ по проведению лесопатологического обследования:

Главный инженер Гриднев Н. А.



17.06.2019

Ведомость
лесных участков с выявленными несоответствиями таксационным описаниям

Источник данных	Год проведения лесосоустройства	Номер квартала	Номер выдела	Площадь выдела, га	Целевое назначение лесов	Категория защитных лесов	Номер лесопатологического выдела	Площадь лесопатологического выдела, га	Таксационная характеристика										Заложено пробных площадей	
																			количество, шт.	общая площадь, га
ТО	2015	106	2	6,7	Защитные	Запретные полосы, расположенные вдоль водных объектов	-	-	3С2Е4Б1Ос	Сосна	90	23	22	ЧС	А2	0,6	2	238		
		106	2	6,7	Защитные	Запретные полосы, расположенные вдоль водных объектов	1	4,7	8Е2Б+С+Ос	Ель	90	23	22	ЧС	А2	0,48	2	210	6	0,24

Примечание:

Причины несоответствия таксационного описания:
ТО - таксационные описания
Ф - фактическая характеристика лесного насаждения

Изменение санитарного и лесопатологического состояния, ошибка при лесосоустройстве.


Исполнитель работ по проведению лесопатологического обследования:

Главный инженер Гряднев Н. А.



Результаты проведения лесопатологического обследования
лесных насаждений за АВГУСТ 2018 года.
Субъект Российской Федерации: Ленинградская область. Лесничество (лесопарк): Северо-западное.
Участковое лесничество: Красносельское. Урочище (лесная дача): -.

Номер квартала	Номер выдела	Площадь выдела, га	Целевое назначение лесов	Категория защитных лесов	Номер выдела	Площадь выдела, га	Таксационная характеристика лесного насаждения								Число деревьев на пробе, шт.	Распределение деревьев по категориям состояния, % от запаса									Признаки повреждения деревьев	Доля поврежденных деревьев, %	Причина ослабления, повреждения	Подлежит рубке, %	Назначенные мероприятия								
							состав	попада	возраст	средняя высота, м	средний диаметр, см	тип леса	полнота	бонитет		запас, куб. м/га																					
106	2	6,7	Защитные	Запретные полосы, расположенные вдоль водных объектов	1	4,7	8Е2Б+С+Ос*	Итого	90	23	22	ЧС	0,48	2	210	101	9,9	16,3	7,9			42,4		11,4		12,1		614, 218, 206, 112, 801, 611.	90,1	343, 822, 821, 812, 363, 358.	66,9						
							8	Е	90	23	22	-	-	-	-	78	6,0	11,1	5,7			52,7		14,2		10,3		614, 206, 218, 112, 611.	94,0	343, 821, 822, 812.	62,2						
							2	Б	80	22	22	-	-	-	-	18	25,5	38,0	14,4							22,1		218, 801.	74,5	822, 363.	3,6						
							+	С	90	23	22	-	-	-	-	3	42,9	57,1														0,0					
							+	Ос	80	23	18	-	-	-	-	2			83,7						16,3		801, 218.	100,0	358, 822.	1,1						СРС	4,7

Показатели, не соответствующие таксационному описанию отмечаются "**". Расшифровка кодов причин и признаков указана в акте.
Исполнитель работ по проведению лесопатологического обследования: 

Главный инженер Гринев Н. А.
Дата составления документа: 12.06.2018 года. Телефон: 89155882187.

Ведомость перечета деревьев назначенных в рубку

ВРЕМЕННАЯ ПРОБНАЯ ПЛОЩАДЬ № 1

Субъект Российской Федерации: Ленинградская область.

Лесничество (лесопарк): Северо-западное. Квартал: 106. Выдел: 2.

Площадь: 6,7 га., Площадь мероприятия: 4,7 га.

Номер очага вредных организмов: б/н. Размер пробной площади: 0,24 га.

Таксационная характеристика:

тип леса: ЧС; состав: 8Е2Б+С+Ос; возраст: 90 лет; бонитет: 2.

полнота: 0,48; запас на га: 210; возобновление: густое, состав: 10Е, 4 тыс.шт. на га.

Время и причина ослабления лесного насаждения:

Причины повреждения: повреждение (заселено или отработано) короедом-типографом (код 343), воздействия шквалистых и ураганных ветров прошлых лет, повлекшие слом стволов деревьев (код 822), воздействия сильных ветров прошлых лет, повлекшие наклон более 10°, изгиб или вывал деревьев (код 821), переувлажнение почвы под воздействием почвенно-климатических факторов (код 812), чага, трутовик скошенный (код 363), трутовик ложный осиновый (код 358). Данные причины определены по следующим признакам: отработано >3/4 окр.ствола под кроной (код 614), механические повреждения слом ствола под кроной пр. лет (код 218), механические повреждения обрыв корней (вывал) прошлых лет (код 206), усыхание от 1/4 до 1/2 ветвей в кроне прошлых лет (код 112), наличие плодовых тел на стволе (код 801), заселено <3/4 окр.ствола под кроной (код 611).

Тип очага вредных организмов: эпизодический.

Фаза развития очага вредных организмов: кризис.

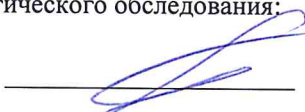
Состояние лесного насаждения, намечаемые мероприятия:

Состояние насаждений: с нарушенной устойчивостью. СКС насаждения 3,96.

Намечаемое мероприятие: СРС.

Исполнитель работ по проведению лесопатологического обследования:

Главный инженер Гриднев Н. А.



Дата составления документа: 17.06.2019 года. Телефон: 89155882187.

ВЕДОМОСТЬ ПЕРЕЧЕТА ДЕРЕВЬЕВ

Порода1: Е СКС породы: 4,31.

Ступени толщины см	Количество деревьев по категориям состояния, шт.																Всего деревьев по ступеням толщины	
	I	II	III	IV		V		VI			ветровал, бурелом			аварийные деревья			шт.	в том числе подлежат рубке, %
				НЗ	З	НЗ	З	НЗ	З	О	НЗ	З	О	НЗ	З	О		
1	2	3	4	5	6	7	8	9	10	11	12	13	14	15	16	17	18	19
12	4	1	2							4	4						15	10,3
16	1									4							5	5,1
20	2	3	2							10	4						21	17,9
24	1	4	1							5	1						12	7,7
28	1	2								7	2						12	11,5
32			1							5	1						7	7,7
36										1							1	1,3
40										2	2						4	5,1
44											1						1	1,3
более 44																		
итого, шт	9	10	6							38	15						78	
итого, %	11,5	12,8	7,7							48,7	19,2							67,9
итого, куб.м.	2,4	4,5	2,3							21,4	10,0						40,6	
итого, куб,%	6,0	11,1	5,7							52,7	24,5							77,2

Порода2: Б СКС породы: 2,55.

Ступени толщины см	Количество деревьев по категориям состояния, шт.																Всего деревьев по ступеням толщины	
	I	II	III	IV		V		VI			ветровал, бурелом			аварийные деревья			шт.	в том числе подлежат рубке, %
				НЗ	З	НЗ	З	НЗ	З	О	НЗ	З	О	НЗ	З	О		
1	2	3	4	5	6	7	8	9	10	11	12	13	14	15	16	17	18	19
12		1									1						2	5,6
16		2									1						3	5,6
20		1									2						3	11,0
24	1	2	1														4	
28	1	2	1														4	
32	1										1						2	5,6
-																		
-																		
-																		
-																		
итого, шт	3	8	2								5						18	27,8
итого, %	16,7	44,4	11,1								27,8							27,8
итого, куб.м.	2,1	3,1	1,2								1,8						8,2	22,1
итого, куб,%	25,5	38,0	14,4								22,1							22,1

Порода3: С СКС породы: 1,57.

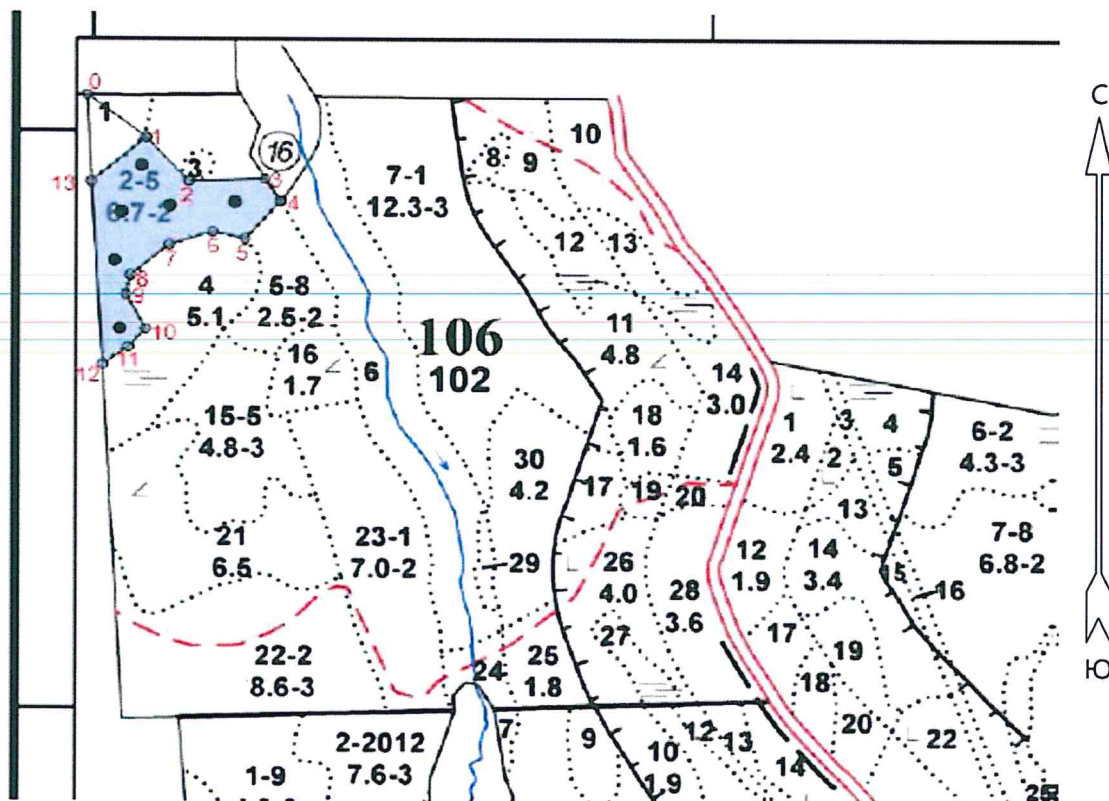
Ступени толщины см	Количество деревьев по категориям состояния, шт.																Всего деревьев по ступеням толщины	
	I	II	III	IV		V		VI			ветровал, бурелом			аварийные деревья			шт.	в том числе подлежат рубке, %
				НЗ	З	НЗ	З	НЗ	З	О	НЗ	З	О	НЗ	З	О		
1	2	3	4	5	6	7	8	9	10	11	12	13	14	15	16	17	18	19
20		2															2	
24	1																1	
-																		
-																		
-																		
-																		
-																		
-																		
-																		
итого, шт	1	2															3	
итого, %	33,3	66,7																
итого, куб.м.	0,5	0,6															1,1	
итого, куб,%	42,9	57,1																

Порода4: Ос СКС породы: 3,33.

Ступени толщины см	Количество деревьев по категориям состояния, шт.																Всего деревьев по ступеням толщины	
	I	II	III	IV		V		VI			ветровал, бурелом			аварийные деревья			шт.	в том числе подлежат рубке, %
				НЗ	З	НЗ	З	НЗ	З	О	НЗ	З	О	НЗ	З	О		
1	2	3	4	5	6	7	8	9	10	11	12	13	14	15	16	17	18	19
12											1						1	50,0
24			1														1	50,0
-																		
-																		
-																		
-																		
-																		
-																		
-																		
-																		
итого, шт			1								1						2	
итого, %			50,0								50,0							100,0
итого, куб.м.			0,5								0,1						0,6	
итого, куб,%			83,7								16,3							100,0

Абрис участка

Масштаб 1:10000



№ выдела	Ленты (круговой площадки) перече́та				
	№ круговой площадки	Длина, м	Ширина, м	Радиус, м	Площадь, га
2	1	-	-	11,3	0,04
	2	-	-	11,3	0,04
	3	-	-	11,3	0,04
	4	-	-	11,3	0,04
	5	-	-	11,3	0,04
	6	-	-	11,3	0,04

Номера точек	Координаты	Румбы линий	Длина, м
0->1	60.93991615/29.38594825	ЮВ 52°.19'	120.5
1->2	60.93925424/29.38771094	ЮВ 41°.57'	101.9
2->3	60.93857319/29.38897055	СВ 88°.19'	122.3
3->4	60.93860547/29.39123032	ЮВ 33°.25'	46.2
4->5	60.9382588/29.39170113	ЮЗ 41°.44'	86.3
5->6	60.9376806/29.39063977	СЗ 77°.10'	53.5
6->7	60.93778733/29.38967591	ЮЗ 71°.58'	72.3
7->8	60.93758626/29.38840548	ЮЗ 49°.52'	82.1
8->9	60.93711058/29.38724493	ЮЗ 11°.25'	34.3
9->10	60.93680881/29.38711959	ЮВ 28°.02'	67.2
10->11	60.9362756/29.38770385	ЮЗ 41°.04'	42.1
11->12	60.93599033/29.38719236	ЮЗ 53°.26'	51.9
12->13	60.93571276/29.38642238	СЗ 3°.24'	317.5
13->1	60.93855971/29.38607395	СВ 48°.53'	117.6

Условные обозначения: ● - размерная пробная площадь

Исполнитель работ по проведению лесопатологического обследования:

Главный инженер Гриднев Н. А.

Дата составления документа: 19.06.2019 года. Телефон: 89155882187.