

Приложение 2
к приказу Минприроды России
от 16.09.2016 N 480

УТВЕРЖДАЮ:

Должность Председатель комитета по природным
ресурсам Ленинградской области

Ф.И.О. П.А. Немчинов

Дата 02.07.2019

Акт

лесопатологического обследования № 53-КС
лесных насаждений Северо-западного лесничества
Ленинградской области

Способ лесопатологического обследования: Визуальное
Инструментальное V

Место проведения:

Участковое лесничество	Урочище (дача)	Квартал (кварталы)	Выдел (выделы)	Площадь, га
Красносокольское	-	110	1	11,2

Лесопатологическое обследование проведено на общей площади 11,2 га.

2. Инструментальное обследование лесного участка.

Уч. лесничество: Красносокольское, участок: - Кв. 110 выд. 1 ЛП выдел: -.

2.1. Фактическая таксационная характеристика лесного насаждения не соответствует

таксационному описанию. Причины несоответствия:

Изменение санитарного и лесопатологического состояния, ошибка при лесоустройстве.

Ведомость лесных участков с выявленными несоответствиями таксационным описаниям приведена в приложении 1 к данному Акту.

2.2. Состояние насаждений: с утраченной устойчивостью.

с нарушенной устойчивостью

V
V

Причины повреждения: воздействия сильных ветров прошлых лет, повлекшие наклон более 10°, изгиб или вывал деревьев (код 821), воздействия шквалистых и ураганных ветров прошлых лет, повлекшие слом стволов деревьев (код 822), чага, трутовик скошенный (код 363), повреждение (заселено или отработано) короедом-типографом (код 343), гнили ствольные (код 350). Данные причины определены по следующим признакам: механические повреждения обрыв корней (ывал) прошлых лет (код 206), механические повреждения слом ствола под кроной пр. лет (код 218), наличие плодовых тел на стволе (код 801), отработано >3/4 окр.ствола под кроной (код 614), наличие гнили (код 832).

Заселено (отработано) ствольными вредителями:

Вид вредителя	Порода	Встречаемость (% заселенных деревьев)	Степень заселения лесного насаждения (слабая, средняя, сильная)
короед-типограф	Е	0 (отработано 2,09)	-
-	-	-	-
-	-	-	-
-	-	-	-
-	-	-	-
-	-	-	-

Повреждено огнем:

Вид пожара	Порода	Состояние корневых лап		Состояние корневой шейки		Подсушивание луба	
		процент поврежденных огнем корней	процент деревьев с данным повреждением	ожог корневой шейки по окружности (1/4; 2/4; 3/4; более 3/4)	процент деревьев с данным повреждением	по окружности (1/4; 2/4; 3/4; более 3/4)	процент деревьев с данным повреждением
-	-	-	-	-	-	-	-
	-	-	-	-	-	-	-
	-	-	-	-	-	-	-
	-	-	-	-	-	-	-
	-	-	-	-	-	-	-
	-	-	-	-	-	-	-
	-	-	-	-	-	-	-
	-	-	-	-	-	-	-

Поражено болезнями:

Вид болезни	Порода	Встречаемость (% пораженных деревьев)	Степень заселения лесного насаждения (слабая, средняя, сильная)
чага	Б	1,89	единичная
ствольные гнили	С	1,89	единичная
-	-	-	-
-	-	-	-
-	-	-	-
-	-	-	-

2.3. Выборке подлежит 53,6 % деревьев по запасу,

в том числе:

ослабленных 0 %,
сильно ослабленных 0 %,
усыхающих 0 %,
свежего сухостоя 0 %,
свежего ветровала 0 %,
свежего бурелома 0 %,
старого сухостоя 3,6 %,
старого ветровала 45 %,
старого бурелома 5 %,
аварийных 0 %.

2.4. Полнота лесного насаждения после уборки деревьев, подлежащих рубке, составит 0,15.

Критическая полнота для данной категории лесных насаждений составляет 0,3.

ЗАКЛЮЧЕНИЕ

С целью предотвращения негативных процессов или снижения ущерба от их воздействия назначено:

Участковое лесничество	Урочище (дача)	Квартал	Выдел	Площадь выдела, га	Вид мероприятия	Площадь мероприятия, га	Порода	Выбираемый запас на выдел, куб. м	Крайние сроки проведения
Красносокольское	-	110	1	11,2	СРС	11,2	Е	1602	2019 год

Ведомость перечета деревьев, назначенных в рубку, и абрис лесного участка прилагаются (приложение 2 и 3 к данному акту).

Меры по обеспечению возобновления: лесные культуры.

Мероприятия, необходимые для предупреждения повреждения или поражения смежных насаждений: своевременное проведение проектируемых мероприятий, надзор за санитарным и лесопатологическим состоянием.

Сведения для расчета степени повреждения:

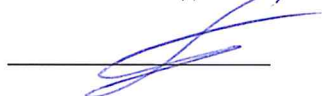
год образования старого сухостоя: 2014-2016

основная причина повреждения древесины: вторичные стволовые вредители и сапрофитные гнили

Дата проведения обследований: АВГУСТ 2018 года.

Исполнитель работ по проведению лесопатологического обследования:

Главный инженер Гриднев Н. А.



17.06.2019

Источник данных	Год проведения лесосоустройства	Номер квартала	Номер выдела	Площадь выдела, га	Целевое назначение лесов	Категория защитных лесов	Номер лесопатологического выдела	Площадь лесопатологического выдела, га	Таксационная характеристика										Заложено пробных площадей	
									состав	порода	возраст, лет	средняя высота, м	средний диаметр, см	тип леса	тип условий место произрастания	плотота	бонитет	запас, куб. м/га	количество, шт.	общая площадь, га
ТО	2015	110	1	11,2	Защитные	Запретные полосы, расположенные вдоль водных объектов	-	-	3С2Е4Б1Ос	Сосна	90	23	26	ЧС	А2	0,4	2	158		
Ф		110	1	11,2	Защитные	Запретные полосы, расположенные вдоль водных объектов	-	-	5Е3С2Б	Ель	90	23	26	ЧС	А2	0,33	2	143	10	0,4

Примечание:

Причины несоответствия таксационного описания:

ТО - таксационные описания

Ф - фактическая характеристика лесного насаждения

Исполнитель работ по проведению лесопатологического обследования:

Главный инженер Гриднев Н. А.

Изменение санитарного и лесопатологического состояния, ошибка при лесосоустройстве.

Результаты проведения лесопатологического обследования
лесных насаждений за АВГУСТ 2018 года.

Субъект Российской Федерации: Ленинградская область. Лесничество (лесопарк): Северо-западное.
Участковое лесничество: Красносокольское. Урочище (лесная дача): -.

Номер квартала	Номер выдела	Площадь выдела, га	Целевое назначение лесов	Категория защитных лесов	Номер лесопатологического участка	Площадь лесопатологического участка, га	Таксационная характеристика лесного насаждения								Число деревьев на пробе, шт.	Распределение деревьев по категориям состояния, % от запаса												Назначенные мероприятия																																																																																																																																																																																																																																																																																																																																																																																																																																																																																																																																																																																																																																																																																																																																																																																																																																																																																																																																																																																										
							состав	порода	возраст	средняя высота, м	средний диаметр, см	тип леса	полнота	бонитет		запас, куб. м/га	без признаков ослабления	ослабленные	сильно ослабленные	усыхающие	свежий сухостой	старый сухостой	свежий ветровал	старый ветровал	свежий бурелом	старый бурелом	аварийные деревья	Признаки повреждения деревьев	Доля поврежденных деревьев, %	Причина ослабления, повреждения	Подлежит рубке, %	вид	площадь, га																																																																																																																																																																																																																																																																																																																																																																																																																																																																																																																																																																																																																																																																																																																																																																																																																																																																																																																																																																																					
110	1	11,2	Защитные	Запретные полосы, расположенные вдоль водных объектов	5	7	6	5	4	3	2	1	8	9	10	11	12	13	14	15	16	17	18	19	20	21	22	23	24	25	26	27	28	29	30	31	32	33	34	СРС	11,2	110																																																																																																																																																																																																																																																																																																																																																																																																																																																																																																																																																																																																																																																																																																																																																																																																																																																																																																																																																																												
																																											Итого	90	23	26	ЧС	0,33	2	143	106	37,1	6,9	2,4				3,6		45,0		5,0		206, 218, 801, 614, 832	62,9	821, 822, 363, 343, 350	53,6																																																																																																																																																																																																																																																																																																																																																																																																																																																																																																																																																																																																																																																																																																																																																																																																																																																																																																																																																			
																																											5	Е	80	22	26	-	-	-	-	48	18,4	8,2				3,8		68,6		1,0		206, 614, 218	81,6	821, 343, 822	40,1																																																																																																																																																																																																																																																																																																																																																																																																																																																																																																																																																																																																																																																																																																																																																																																																																																																																																																																																																			
																																											3	С	90	23	26	-	-	-	-	31	71,4	8,4				5,3		14,9				206, 832	28,6	821, 350	5,8																																																																																																																																																																																																																																																																																																																																																																																																																																																																																																																																																																																																																																																																																																																																																																																																																																																																																																																																																			
																																											2	Б	80	23	24	-	-	-	-	27	39,9		14,2					19,4		26,5		218, 206, 801	60,1	822, 821, 363	7,7																																																																																																																																																																																																																																																																																																																																																																																																																																																																																																																																																																																																																																																																																																																																																																																																																																																																																																																																																			
																																																																																																																																																																																																																																																																																																																																																																																																																																																																																																																																																																																																																																																																																																																																																																																																																																																																																																																																																																																																																						</

Показатели, не соответствующие таксационному описанию отменяются "X". Расшифровка кодов причин и признаков указана в акте.
Исполнитель работ по проведению лесопатологического обследования:

Главный инженер Гриднев Н. А.
Дата составления документа: 20.08.2018 года. Телефон: 89155882187.

Ведомость перечета деревьев назначенных в рубку

ВРЕМЕННАЯ ПРОБНАЯ ПЛОЩАДЬ № 1

Субъект Российской Федерации: Ленинградская область.

Лесничество (лесопарк): Северо-западное. Квартал: 110. Выдел: 1.

Площадь: 11,2 га., Площадь мероприятия: 11,2 га.

Номер очага вредных организмов: б/н. Размер пробной площади: 0,4 га.

Таксационная характеристика:

тип леса: ЧС; состав: 5ЕЗС2Б; возраст: 90 лет; бонитет: 2.

полнота: 0,33; запас на га: 143; возобновление: среднее, состав: 10Е, 2 тыс.шт. на га.

Время и причина ослабления лесного насаждения:

Причины повреждения: воздействия сильных ветров прошлых лет, повлекшие наклон более 10°, изгиб или вывал деревьев (код 821), воздействия шквалистых и ураганных ветров прошлых лет, повлекшие слом стволов деревьев (код 822), чага, трутовик скошенный (код 363), повреждение (заселено или отработано) короедом-типографом (код 343), гнили ствольные (код 350). Данные причины определены по следующим признакам: механические повреждения обрыв корней (ывал) прошлых лет (код 206), механические повреждения слом ствола под кроной пр. лет (код 218), наличие плодовых тел на стволе (код 801), отработано >3/4 окр.ствола под кроной (код 614), наличие гнили (код 832).

Тип очага вредных организмов: эпизодический.

Фаза развития очага вредных организмов: кризис.

Состояние лесного насаждения, намечаемые мероприятия:

Состояние насаждений: с нарушенной устойчивостью. СКС насаждения 3,27.

Намечаемое мероприятие: СРС.

Исполнитель работ по проведению лесопатологического обследования:

Главный инженер Гриднев Н. А.

Дата составления документа: 12.06.2019 года. Телефон: 89155882187.

ВЕДОМОСТЬ ПЕРЕЧЕТА ДЕРЕВЬЕВ

Порода1: Е СКС породы: 4,02.

Ступени толщины см	Количество деревьев по категориям состояния, шт.																Всего деревьев по ступеням толщины	
	I	II	III	IV		V		VI			ветровал, бурелом			аварийные деревья			шт.	в том числе подлежат рубке, %
				НЗ	З	НЗ	З	НЗ	З	О	НЗ	З	О	НЗ	З	О		
1	2	3	4	5	6	7	8	9	10	11	12	13	14	15	16	17	18	19
16	7																7	
20										4	7						11	23,0
24											5						5	10,4
28		4									4						8	8,3
32											4						4	8,3
36	4										6						10	12,5
40											2						2	4,2
44											1						1	2,1
-																		
-																		
итого, шт	11	4								4	29						48	
итого, %	22,9	8,3								8,3	60,4							68,8
итого, куб.м.	5,8	2,6								1,2	21,8						31,3	
итого, куб,%	18,4	8,2								3,8	69,6							73,4

Порода2: С СКС породы: 1,89.

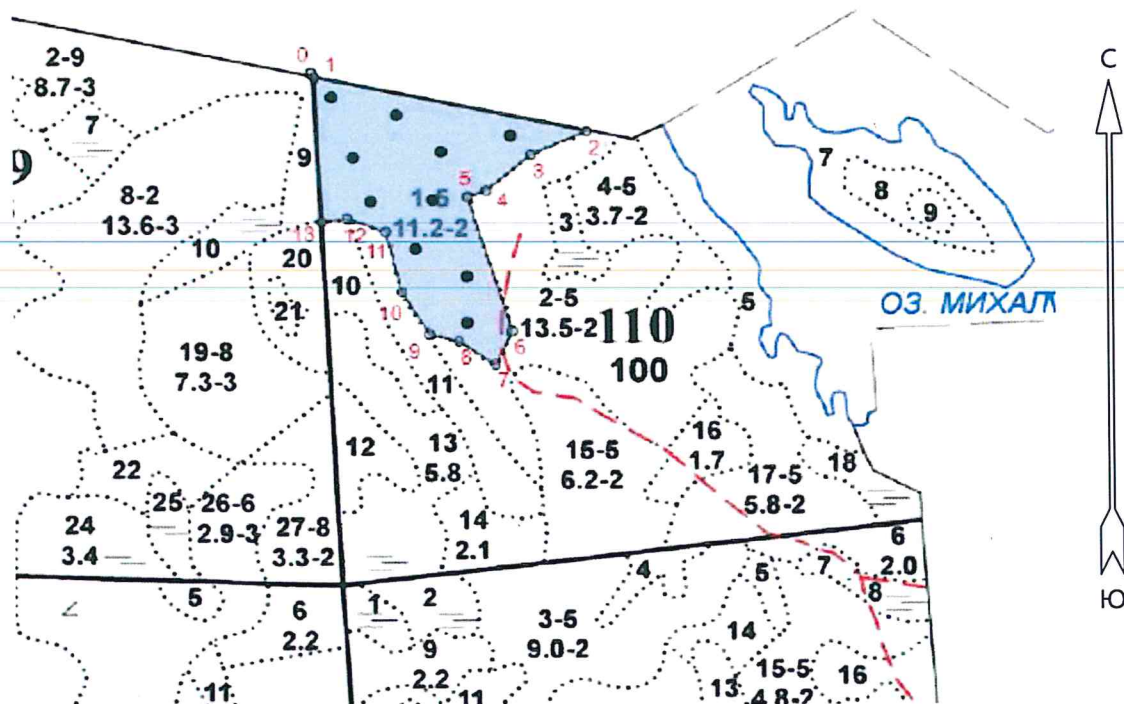
Ступени толщины см	Количество деревьев по категориям состояния, шт.																Всего деревьев по ступеням толщины	
	I	II	III	IV		V		VI			ветровал, бурелом			аварийные деревья			шт.	в том числе подлежат рубке, %
				НЗ	З	НЗ	З	НЗ	З	О	НЗ	З	О	НЗ	З	О		
1	2	3	4	5	6	7	8	9	10	11	12	13	14	15	16	17	18	19
20	6	2															8	
24	8							2									10	6,5
28	4																4	
32	5	1									3						9	9,6
-																		
-																		
-																		
-																		
-																		
-																		
итого, шт	23	3						2			3						31	16,1
итого, %	74,2	9,7						6,5			9,7							16,1
итого, куб.м.	11,6	1,4						0,9			2,4						16,3	20,2
итого, куб,%	71,4	8,4						5,3			14,9							20,2

Порода3: Б СКС породы: 3,12.

Степени толщины см	Количество деревьев по категориям состояния, шт.																Всего деревьев по ступеням толщины	
	I	II	III	IV		V		VI			ветровал, бурелом			аварийные деревья			шт.	в том числе подлежат рубке, %
				НЗ	З	НЗ	З	НЗ	З	О	НЗ	З	О	НЗ	З	О		
1	2	3	4	5	6	7	8	9	10	11	12	13	14	15	16	17	18	19
12	4																4	
16	4										4						8	14,8
20	3										6						9	22,2
28			2														2	
32	2										2						4	7,4
-																		
-																		
-																		
-																		
-																		
итого, шт	13		2								12						27	
итого, %	48,1		7,4								44,4							44,4
итого, куб.м.	3,8		1,4								4,4						9,6	
итого, куб,%	39,9		14,2								45,9							45,9

Абрис участка

Масштаб 1:10000



№ выдела	Ленты (круговой площадки) перечета				
	№ круговой площадки	Длина, м	Ширина, м	Радиус, м	Площадь, га
1	1	-	-	11,3	0,04
	2	-	-	11,3	0,04
	3	-	-	11,3	0,04
	4	-	-	11,3	0,04
	5	-	-	11,3	0,04
	6	-	-	11,3	0,04
	7	-	-	11,3	0,04
	8	-	-	11,3	0,04
	9	-	-	11,3	0,04
	10	-	-	11,3	0,04

Номера точек	Координаты	Румбы линий	Длина, м
0->1	60.94341116/29.46434354	ЮВ 30°.58'	11.0
1->2	60.9433266/29.46444794	ЮВ 77°.52'	475.0
2->3	60.94242949/29.47303203	ЮЗ 66°.14'	104.7
3->4	60.94205042/29.47125983	ЮЗ 49°.43'	100.6
4->5	60.94146638/29.46984164	ЮЗ 71°.16'	33.9
5->6	60.94136862/29.46924836	ЮВ 17°.07'	256.3
6->7	60.93916813/29.47064199	ЮЗ 25°.20'	67.4
7->8	60.93862079/29.47010899	СЗ 55°.55'	76.2
8->9	60.93900438/29.4689428	СЗ 76°.27'	50.8
9->10	60.93911121/29.46803043	СЗ 31°.10'	90.8
10->11	60.9398091/29.46716219	СЗ 13°.55'	113.3
11->12	60.94079696/29.46665886	СЗ 69°.59'	69.2
12->13	60.94100978/29.46545708	ЮЗ 82°.34'	43.7
13->1	60.94095905/29.46465673	СЗ 2°.27'	263.8

Условные обозначения: ● - размерная пробная площадь

Исполнитель работ по проведению лесопатологического обследования:

Главный инженер Гриднев Н. А.

Дата составления документа: 12.06.2019 года. Телефон: 89155882187.