

Приложение 2  
к приказу Минприроды России  
от 16.09.2016 N 480

УТВЕРЖДАЮ:

Должность Председатель комитета по природным

ресурсам Ленинградской области

Ф.И.О. П.А. Немчинов

Дата 02.07.2019

Акт

лесопатологического обследования № 54-КС  
лесных насаждений Северо-западного лесничества  
Ленинградской области

Способ лесопатологического обследования: Визуальное  
Инструментальное V

Место проведения:

Участковое лесничество	Урочище (дача)	Квартал (кварталы)	Выдел (выделы)	Площадь, га
Красносокольское	-	113	19	10,5

Лесопатологическое обследование проведено на общей площади 7,4 га.

2. Инструментальное обследование лесного участка.

Уч. лесничество: Красносокольское, участок: - Кв. 113 выд. 19 ЛП выдел: 1.

2.1. Фактическая таксационная характеристика лесного насаждения не соответствует

таксационному описанию. Причины несоответствия:

Изменение санитарного и лесопатологического состояния, ошибка при лесоустройстве.

Ведомость лесных участков с выявленными несоответствиями таксационным описаниям приведена в приложении 1 к данному Акту.

2.2. Состояние насаждений: с утраченной устойчивостью.

с нарушенной устойчивостью



Причины повреждения: повреждение (заселено или отработано) короедом-типографом (код 343), воздействия сильных ветров прошлых лет, повлекшие наклон более 10°, изгиб или вывал деревьев (код 821), воздействия шквалистых и ураганных ветров прошлых лет, повлекшие слом стволов деревьев (код 822). Данные причины определены по следующим признакам: отработано >3/4 окр.ствола под кроной (код 614), механические повреждения обрыв корней (вывал) прошлых лет (код 206), механические повреждения слом ствола под кроной пр. лет (код 218).

Заселено (отработано) стволовыми вредителями:

Вид вредителя	Порода	Встречаемость (% заселенных деревьев)	Степень заселения лесного насаждения (слабая, средняя, сильная)
короед-типограф	Е	0 (отработано 30,61)	-
-	-	-	-
-	-	-	-
-	-	-	-
-	-	-	-
-	-	-	-

Повреждено огнем:

Вид пожара	Порода	Состояние корневых лап		Состояние корневой шейки		Подсушивание луба	
		процент поврежденных огнем корней	процент деревьев с данным повреждением	ожог корневой шейки по окружности (1/4; 2/4; 3/4; более 3/4)	процент деревьев с данным повреждением	по окружности (1/4; 2/4; 3/4; более 3/4)	процент деревьев с данным повреждением
-		-	-	-	-	-	-
		-	-	-	-	-	-
		-	-	-	-	-	-
		-	-	-	-	-	-
		-	-	-	-	-	-
		-	-	-	-	-	-
		-	-	-	-	-	-
		-	-	-	-	-	-

Поражено болезнями:

Вид болезни	Порода	Встречаемость (% пораженных деревьев)	Степень заселения лесного насаждения (слабая, средняя, сильная)
-	-	-	-
-	-	-	-
-	-	-	-
-	-	-	-
-	-	-	-

2.3. Выборке подлежит 72,2 % деревьев по запасу,

в том числе:

ослабленных 0 %,  
сильно ослабленных 0 %,  
усыхающих 0 %,  
свежего сухостоя 0 %,  
свежего ветровала 0 %,  
свежего бурелома 0 %,  
старого сухостоя 30,6 %,  
старого ветровала 26,1 %,  
старого бурелома 15,5 %,  
аварийных 0 %.

2.4. Полнота лесного насаждения после уборки деревьев, подлежащих рубке, составит 0,1.

Критическая полнота для данной категории лесных насаждений составляет 0,3.

## ЗАКЛЮЧЕНИЕ

С целью предотвращения негативных процессов или снижения ущерба от их воздействия назначено:

Участковое лесничество	Урочище (дача)	Квартал	Выдел	Площадь выдела, га	Вид мероприятия	Площадь мероприятия, га	Порода	Выбрасываемый запас на выдел, куб. м	Крайние сроки проведения
Красноскольское	-	113	19	10,5	СРС	7,4	Е	1058	2019 год

Ведомость перечета деревьев, назначенных в рубку, и абрис лесного участка прилагаются (приложение 2 и 3 к данному акту).

Меры по обеспечению возобновления: лесные культуры.

Мероприятия, необходимые для предупреждения повреждения или поражения смежных насаждений: своевременное проведение проектируемых мероприятий, надзор за санитарным и лесопатологическим состоянием.

Сведения для расчета степени повреждения:

год образования старого сухостоя: 2014-2016

основная причина повреждения древесины: вторичные стволовые вредители и сапрофитные гнили

Дата проведения обследований: АВГУСТ 2018 года.

Исполнитель работ по проведению лесопатологического обследования:

Главный инженер Гриднев Н. А.



17.06.2019

Источник данных	Год проведения лесоустройства	Номер квартала	Номер выдела	Площадь выдела, га	Целевое назначение лесов	Защитные	Защитные полосы, расположенные вдоль водных объектов	Категория защитных лесов	Номер лесопатологического выдела	Площадь лесопатологического выдела, га	Таксационная характеристика										Заложено пробных площадей		
											состав	порода	возраст, лет	средняя высота, м	средний диаметр, см	тип леса	тип условий место произрастания	полнота	бонитет	запас, куб. м/га	количество, шт.	общая площадь, га	
Ф	2015	113	19	10,5	Защитные	Защитные	Защитные полосы, расположенные вдоль водных объектов	Защитные	Защитные полосы, расположенные вдоль водных объектов	-	-	5С2Е3Б	Сосна	110	22	24	ЧС	А2	0,35	3	143	6	0,24
		113	19	10,5	Защитные	Защитные	Защитные полосы, расположенные вдоль водных объектов	Защитные	Защитные полосы, расположенные вдоль водных объектов	-	-	5С2Е3Б	Сосна	110	22	24	ЧС	А2	0,4	3	151		

Примечание:

Причины несоответствия таксационного описания:

ТО - таксационные описания

Ф - фактическая характеристика лесного насаждения

Исполнитель работ по проведению лесопатологического обследования:

Главный инженер Гриднев Н. А.

Изменение санитарного и лесопатологического состояния, ошибка при лесосоустройстве.

Результаты проведения лесопатологического обследования  
лесных насаждений за АВГУСТ 2018 года.

Субъект Российской Федерации: Ленинградская область. Лесничество (лесопарк): Северо-западное.  
Участковое лесничество: Красносокольское. Урочище (лесная дача): -.

Номер квартала	Номер выдела	Прощадь выдела, га	Целевое назначение лесов	Запретные полосы, расположенные вдоль водных объектов	Номер лесоплатометрического выдела	Прощадь лесоплатометрического выдела, га	Таксационная характеристика лесного насаждения								Число деревьев на пробе, шт.	Распределение деревьев по категориям состояния, % от запаса											Признаки повреждения деревьев				Доля поврежденных деревьев, %	Причина ослабления, повреждения	Подлежит рубке, %	Назначенные мероприятия	
							состав	порода	возраст	средняя высота, м	средний диаметр, см	тип леса	полнота	бонитет		запас, куб. м/га	18	19	20	21	22	23	24	25	26	27	28	29	30	31					
113	19	10,5	Защитные		1	7,4	9Е С+Б*	Итого	110	22	24	ЧС	0,35	3	143	63	26,3	1,5					30,6		26,1		15,5		614, 206, 218.	73,7	343, 821, 822.	72,2	СРС	7,4	
							9	Е	110	22	24	-	-	-	-	54	14,7	1,8					35,4			17,9		614, 206, 218.	85,3	343, 821, 822.	72,2				
							1	С	110	22	26	-	-	-	-	8	100,0												0,0			0,0			
							+	Б	90	22	32	-	-	-	-	1	100,0												0,0			0,0			
									-	-	-	-	-	-	-	0																			

Показатели, не соответствующие таксационному описанию отмечаются "х". Расшифровка кодов причин и признаков указана в акте.

Исполнитель работ по проведению лесопатологического обследования:

Главный инженер Гринев Н. А.  
Дата составления документа: 29.08.2018 года. Телефон: 89155882187.



Ведомость перечета деревьев назначенных в рубку

ВРЕМЕННАЯ ПРОБНАЯ ПЛОЩАДЬ № 1

Субъект Российской Федерации: Ленинградская область.

Лесничество (лесопарк): Северо-западное. Квартал: 113. Выдел: 19.

Площадь: 10,5 га., Площадь мероприятия: 7,4 га.

Номер очага вредных организмов: б/н. Размер пробной площади: 0,24 га.

Таксационная характеристика:

тип леса: ЧС; состав: 9Е1С+Б; возраст: 110 лет; бонитет: 3.

полнота: 0,35; запас на га: 143; возобновление: среднее, состав: 10Е, 4,5 тыс.шт. на га.

Время и причина ослабления лесного насаждения:

Причины повреждения: повреждение (заселено или отработано) короедом-типографом (код 343), воздействия сильных ветров прошлых лет, повлекшие наклон более 10°, изгиб или вывал деревьев (код 821), воздействия шквалистых и ураганных ветров прошлых лет, повлекшие слом стволов деревьев (код 822). Данные причины определены по следующим признакам: отработано >3/4 окр.ствола под кроной (код 614), механические повреждения обрыв корней (вывал) прошлых лет (код 206), механические повреждения слом ствола под кроной пр. лет (код 218).

Тип очага вредных организмов: эпизодический.

Фаза развития очага вредных организмов: кризис.

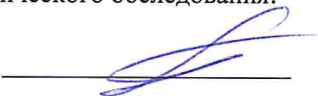
Состояние лесного насаждения, намечаемые мероприятия:

Состояние насаждений: с нарушенной устойчивостью. СКС насаждения 3,9.

Намечаемое мероприятие: СРС.

Исполнитель работ по проведению лесопатологического обследования:

Главный инженер Гриднев Н. А.



Дата составления документа: 12.06.2019 года. Телефон: 89155882187.

Степени толщины см	Количество деревьев по категориям состояния, шт.																Всего деревьев по ступеням толщины	
	I	II	III	IV		V		VI			ветровал, бурелом			аварийные деревья			шт.	в том числе подлежат рубке, %
				НЗ	З	НЗ	З	НЗ	З	О	НЗ	З	О	НЗ	З	О		
1	2	3	4	5	6	7	8	9	10	11	12	13	14	15	16	17	18	19
12										2							2	3,7
16	1	1								3	1						6	7,4
20	1	1								7	8						17	27,7
24										1	7						8	14,8
28										3	4						7	13,0
32	4									5	4						13	16,7
36											1						1	1,9
-																		
-																		
-																		
итого, шт	6	2								21	25						54	
итого, %	11,1	3,7								38,9	46,3							85,2
итого, куб.м.	4,4	0,5								10,5	14,3						29,6	
итого, куб.м.	14,7	1,8								35,4	48,1							83,5

[illegible]

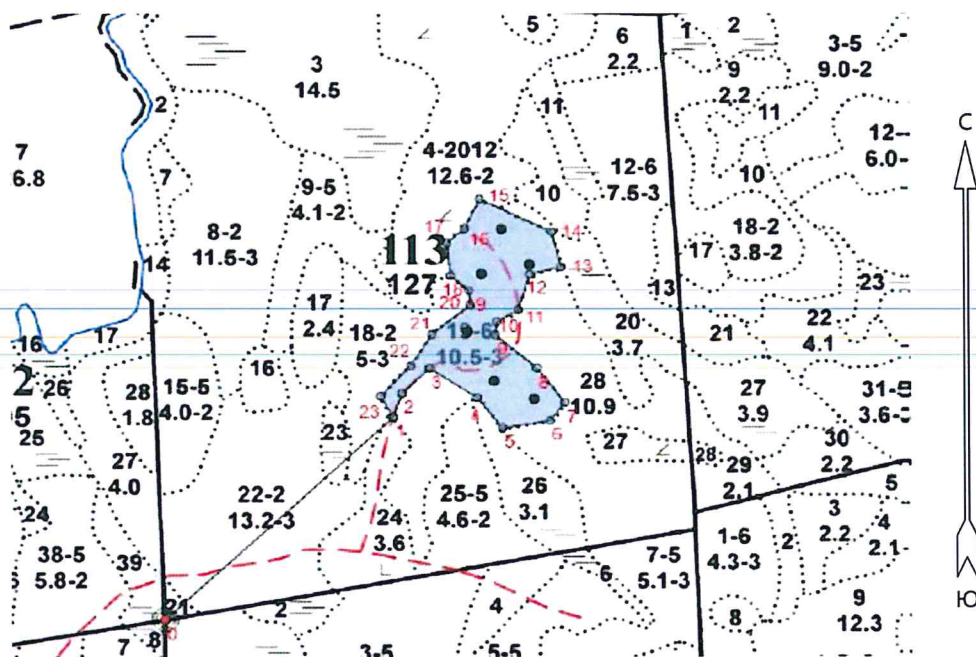
Порода3: Б СКС породы: 1.

[illegible]



Абрис участка

Масштаб 1:10000



N выдела	Ленты (круговой площадки) перечета				
	№ круговой площадки	Длина, м	Ширина, м	Радиус, м	Площадь, га
19	1	-	-	11,3	0,04
	2	-	-	11,3	0,04
	3	-	-	11,3	0,04
	4	-	-	11,3	0,04
	5	-	-	11,3	0,04
	6	-	-	11,3	0,04

Номера точек	Координаты	Румбы линий	Длина, м
0->1	60.92344/29.44706	СВ 46°.20'	621.6
1->2	60.92729565/29.45537008	СВ 18°.55'	53.1
2->3	60.9277468/29.45568825	СВ 45°.00'	76.6
3->4	60.92823364/29.45669002	ЮВ 56°.09'	112.3
4->5	60.92767168/29.45841391	ЮВ 38°.01'	82.7
5->6	60.92708624/29.45935573	СВ 80°.25'	95.4
6->7	60.92722873/29.46109382	СВ 36°.22'	48.1
7->8	60.9275766/29.46162075	СЗ 36°.32'	91.9
8->9	60.92823974/29.46060961	СЗ 49°.11'	107.3
9->10	60.92886937/29.45910902	СВ 4°.05'	27.7
10->11	60.92911761/29.45914542	СВ 59°.19'	50.4
11->12	60.92934862/29.45994626	СВ 16°.34'	79.2
12->13	60.93003064/29.46036344	СВ 76°.27'	63.9
13->14	60.93016513/29.46151155	СЗ 13°.54'	77.8
14->15	60.93084343/29.46116601	СЗ 63°.55'	159.0
15->16	60.93147149/29.45852659	ЮЗ 25°.07'	69.6
16->17	60.93090539/29.45798056	ЮЗ 48°.17'	46.7
17->18	60.93062629/29.45733632	ЮВ 5°.29'	70.0
18->19	60.93000038/29.45745994	ЮВ 48°.31'	48.7
19->20	60.92971058/29.45813428	ЮВ 4°.18'	30.8
20->21	60.92943454/29.45817699	ЮЗ 50°.53'	98.2
21->22	60.92887773/29.45676831	ЮЗ 31°.44'	78.5
22->23	60.92827831/29.45600562	ЮЗ 42°.53'	88.1
23->1	60.92769862/29.45489775	ЮВ 29°.40'	51.6

Условные обозначения: ● - размерная пробная площадь

Исполнитель работ по проведению лесопатологического обследования:

Главный инженер Гринев Н. А.

Дата составления документа: 17.06.2024 года. Телефон: 89155882187.