

Приложение 2
к приказу Минприроды России
от 16.09.2016 N 480

УТВЕРЖДАЮ:

Должность Председатель комитета по природным
ресурсам Ленинградской области

Ф.И.О. П.А. Немчинов

Дата 02.07.2019

Акт

лесопатологического обследования № 55-КС
лесных насаждений Северо-западного лесничества
Ленинградской области

Способ лесопатологического обследования: Визуальное
Инструментальное V

Место проведения:

Участковое лесничество	Урочище (дача)	Квартал (кварталы)	Выдел (выделы)	Площадь, га
Красносокольское	-	113	19	10,5

Лесопатологическое обследование проведено на общей площади 3,1 га.

2. Инструментальное обследование лесного участка.

Уч. лесничество: Красносокольское, участок: - Кв. 113 выд. 19 ЛП выдел: 2.

2.1. Фактическая таксационная характеристика лесного насаждения не соответствует

таксационному описанию. Причины несоответствия:

Изменение санитарного и лесопатологического состояния, ошибка при лесоустройстве.

Ведомость лесных участков с выявленными несоответствиями таксационным описаниям приведена в приложении 1 к данному Акту.

2.2. Состояние насаждений: с утраченной устойчивостью.

V
V

с нарушенной устойчивостью

Причины повреждения: воздействия сильных ветров прошлых лет, повлекшие наклон более 10°, изгиб или вывал деревьев (код 821), повреждение (заселено или отработано) короедом-типографом (код 343), переувлажнение почвы под воздействием почвенно-климатических факторов (код 812), гнили стволовые (код 350). Данные причины определены по следующим признакам: механические повреждения обрыв корней (вывал) прошлых лет (код 206), отработано >3/4 окр.ствола под кроной (код 614), усыхание от 1/4 до 1/2 ветвей в кроне прошлых лет (код 112), наличие гнили (код 832).

Заселено (отработано) стволовыми вредителями:

Вид вредителя	Порода	Встречаемость (% заселенных деревьев)	Степень заселения лесного насаждения (слабая, средняя, сильная)
короед-типограф	Е	0 (отработано 1,36)	-
-	-	-	-
-	-	-	-
-	-	-	-
-	-	-	-
-	-	-	-

Повреждено огнем:

Вид пожара	Порода	Состояние корневых лап		Состояние корневой шейки		Подсушивание луба	
		процент поврежденных огнем корней	процент деревьев с данным повреждением	ожог корневой шейки по окружности (1/4; 2/4; 3/4; более 3/4)	процент деревьев с данным повреждением	по окружности (1/4; 2/4; 3/4; более 3/4)	процент деревьев с данным повреждением
-		-	-	-	-	-	-
		-	-	-	-	-	-
		-	-	-	-	-	-
		-	-	-	-	-	-
		-	-	-	-	-	-
		-	-	-	-	-	-
		-	-	-	-	-	-
		-	-	-	-	-	-

Поражено болезнями:

Вид болезни	Порода	Встречаемость (% пораженных деревьев)	Степень заселения лесного насаждения (слабая, средняя, сильная)
стволовые гнили	С	1,82	единичная
-	-	-	-
-	-	-	-
-	-	-	-
-	-	-	-

2.3. Выборке подлежит 18,6 % деревьев по запасу,

в том числе:

ослабленных 0 %,
сильно ослабленных 0 %,
усыхающих 0 %,
свежего сухостоя 0 %,
свежего ветровала 0 %,
свежего бурелома 0 %,
старого сухостоя 2,3 %,
старого ветровала 16,3 %,
старого бурелома 0 %,
аварийных 0 %.

2.4. Полнота лесного насаждения после уборки деревьев, подлежащих рубке, составит 0,4.

Критическая полнота для данной категории лесных насаждений составляет 0,3.

ЗАКЛЮЧЕНИЕ

С целью предотвращения негативных процессов или снижения ущерба от их воздействия назначено:

Участковое лесничество	Урочище (дача)	Квартал	Выдел	Площадь выдела, га	Вид мероприятия	Площадь мероприятия, га	Порода	Выбираемый запас на выдел, куб. м	Крайние сроки проведения
Красноскольское	-	113	19	10,5	ВРС	3,1	С	106	2019 год

Ведомость перечета деревьев, назначенных в рубку, и абрис лесного участка прилагаются (приложение 2 и 3 к данному акту).

Меры по обеспечению возобновления: -.

Мероприятия, необходимые для предупреждения повреждения или поражения смежных насаждений: своевременное проведение проектируемых мероприятий, надзор за санитарным и лесопатологическим состоянием.

Сведения для расчета степени повреждения:

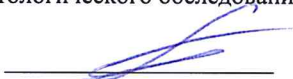
год образования старого сухостоя: 2014-2016

основная причина повреждения древесины: вторичные стволовые вредители и сапрофитные гнили

Дата проведения обследований: АВГУСТ 2018 года.

Исполнитель работ по проведению лесопатологического обследования:

Главный инженер Гриднев Н. А.



17.06.2019

Источник данных	Год проведения лесосурьейства	Номер квартала	Номер выдела	Площадь выдела, га	Целевое назначение лесов	Категория защитных лесов	Номер лесопатологического выдела	Площадь лесопатологического выдела, га	Таксационная характеристика										Заложено пробных площадей	
									состав	порода	возраст, лет	средняя высота, м	средний диаметр, см	тип леса	тип условий место произрастания	полнота	бонитет	запас, куб. м/га	количество, шт.	общая площадь, га
ТО	2015	113	19	10,5	Защитные	Защитные полосы, расположенные вдоль водных объектов	-	-	5С2Е3Б	Сосна	110	22	24	ЧС	А2	0,4	3	151		
		113	19	10,5	Защитные	Защитные полосы, расположенные вдоль водных объектов	2	3,1	7С2Е1Б	Сосна	110	22	26	ЧС	А2	0,49	3	183	4	0,16

Примечание:

Причины несоответствия таксационного описания:
ТО - таксационные описания
Ф - фактическая характеристика лесного насаждения

Изменение санитарного и лесопатологического состояния, ошибка при лесосурьействе.

Исполнитель работ по проведению лесопатологического обследования:

Главный инженер Гряднев Н. А.



Результаты проведения лесопатологического обследования
лесных насаждений за АВГУСТ 2018 года.
Субъект Российской Федерации: Ленинградская область, Лесничество (лесопарк): Сено-западное.
Участковое лесничество: Красносокольское. Урочище (лесная дача): "-".

Номер квартала	Номер выдела	Площадь выдела, га	Целевое назначение лесов	Категория защитных лесов	Номер выдела лесопользователя	Площадь выдела лесопользователя	Таксационная характеристика лесного насаждения								Число деревьев на пне, шт.	Распределение деревьев по категориям состояния, % от запаса											Назначенные мероприятия							
							состав	порода	возраст	средняя высота, м	средний диаметр, см	тип леса	полнота	бонитет		запас, куб. м/га	без признаков ослабления	ослабленные	сильно ослабленные	учащающие	свежий сухостой	старый сухостой	свежий ветровал	старый ветровал	свежий бурелом	старый бурелом	аварийные деревья	Признаки повреждения деревьев	Доля поврежденных деревьев, %	Причина ослабления, повреждения	Подлежит рубке, %	вид	площадь, га	
113	19	10,5	Защитные	Запретные похоть, расположенные вдоль водных объектов	2	3,1	7С2Е1Б	Итого	110	22	26	ЧС	0,49*	3	183*	55	78,8	1,5	1,1			2,3	16,3					206,614,112,832.	21,2	821,343,812,350.	18,6		ВРС	3,1
							7	С	110	22	28	-	-	-	-	33	84,2	0,8			1,4		13,6					206,832.	15,8	821,350.	10,3			
							2	Е	110	22	22	-	-	-	-	17	67,4		4,6		5,3		22,7					206,614,112.	32,6	821,343,812.	6,8			
							1	Б	90	21	22	-	-	-	-	5	65,2	13,7					21,1					206.	34,8	821.	1,5			
									-	-	-	-	-	-	-	0																		

Показатели, не соответствующие таксационному описанию отмечаются "**". Расшифровка кодов причин и признаков указана в акте.
Исполнитель работ по проведению лесопатологического обследования:

Главный инженер Гриднев Н. А.
Дата составления документа: 19.06.2019 года. Телефон: 89155882187.

Ведомость перечета деревьев назначенных в рубку

ВРЕМЕННАЯ ПРОБНАЯ ПЛОЩАДЬ № 1

Субъект Российской Федерации: Ленинградская область.

Лесничество (лесопарк): Северо-западное. Квартал: 113. Выдел: 19.

Площадь: 10,5 га., Площадь мероприятия: 3,1 га.

Номер очага вредных организмов: б/н. Размер пробной площади: 0,16 га.

Таксационная характеристика:

тип леса: ЧС; состав: 7С2Е1Б; возраст: 110 лет; бонитет: 3.

полнота: 0,49; запас на га: 183; возобновление: среднее, состав: 10Е, 2 тыс.шт. на га.

Время и причина ослабления лесного насаждения:

Причины повреждения: воздействия сильных ветров прошлых лет, повлекшие наклон более 10°, изгиб или вывал деревьев (код 821), повреждение (заселено или отработано) короедом-типографом (код 343), переувлажнение почвы под воздействием почвенно-климатических факторов (код 812), гнили ствольные (код 350). Данные причины определены по следующим признакам: механические повреждения обрыв корней (вывал) прошлых лет (код 206), отработано >3/4 окр.ствола под кроной (код 614), усыхание от 1/4 до 1/2 ветвей в кроне прошлых лет (код 112), наличие гнили (код 832).

Тип очага вредных организмов: эпизодический.

Фаза развития очага вредных организмов: кризис.

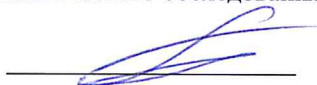
Состояние лесного насаждения, намечаемые мероприятия:

Состояние насаждений: с нарушенной устойчивостью. СКС насаждения 1,78.

Намечаемое мероприятие: ВРС.

Исполнитель работ по проведению лесопатологического обследования:

Главный инженер Гриднев Н. А.



Дата составления документа: 17.06.2019 года. Телефон: 89155882187.

ВЕДОМОСТЬ ПЕРЕЧЕТА ДЕРЕВЬЕВ

Порода1: С СКС породы: 1,61.

Ступени толщины см	Количество деревьев по категориям состояния, шт.																Всего деревьев по ступеням толщины	
	I	II	III	IV		V		VI			ветровал, бурелом			аварийные деревья			шт.	в том числе подлежат рубке, %
				НЗ	З	НЗ	З	НЗ	З	О	НЗ	З	О	НЗ	З	О		
1	2	3	4	5	6	7	8	9	10	11	12	13	14	15	16	17	18	19
16		1									1						2	3,2
20	4							1									5	3,2
24	11										1						12	3,2
28	4																4	
32	1										1						2	3,2
36	5																5	
40	2										1						3	3,2
-																		
-																		
-																		
итого, шт	27	1						1			4						33	
итого, %	81,8	3,0						3,0			12,1							16,0
итого, куб.м.	16,9	0,2						0,3			2,7						20,1	
итого, куб.м. %	84,2	0,8						1,4			13,6							15,0

Порода2: Е СКС породы: 2,21.

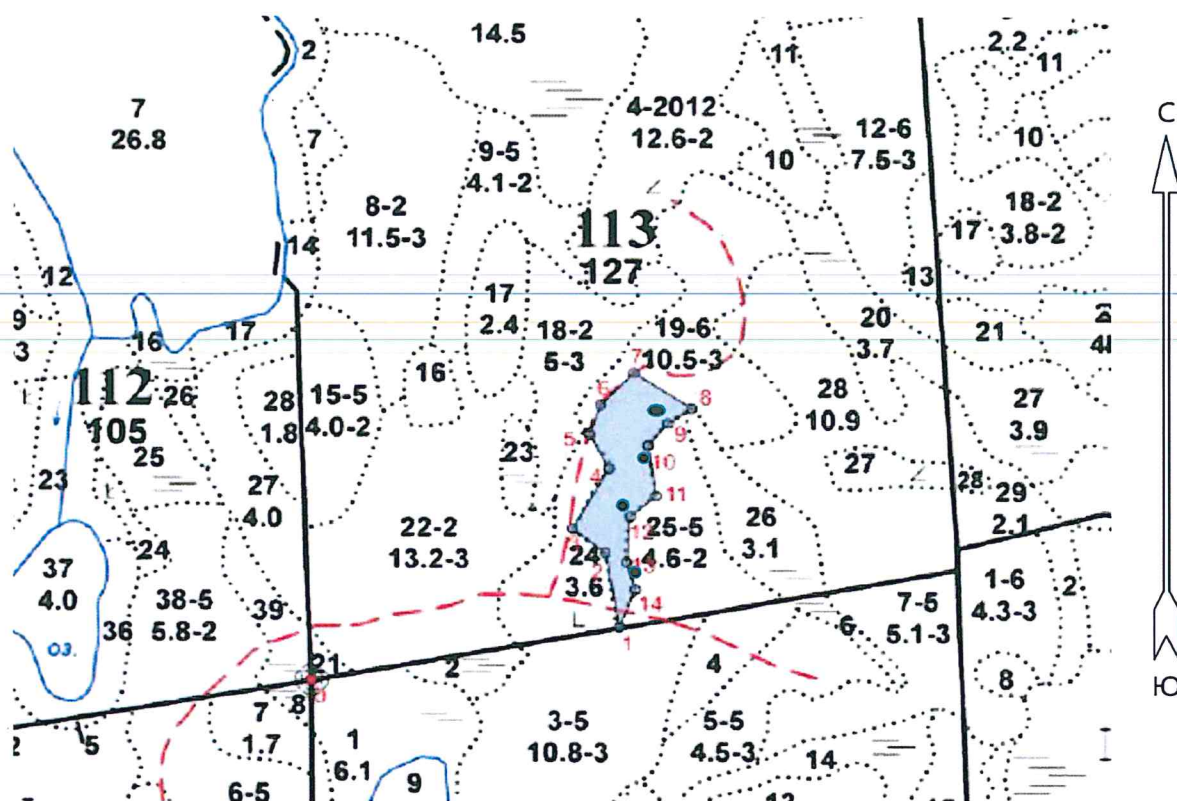
Ступени толщины см	Количество деревьев по категориям состояния, шт.																Всего деревьев по ступеням толщины	
	I	II	III	IV		V		VI			ветровал, бурелом			аварийные деревья			шт.	в том числе подлежат рубке, %
				НЗ	З	НЗ	З	НЗ	З	О	НЗ	З	О	НЗ	З	О		
1	2	3	4	5	6	7	8	9	10	11	12	13	14	15	16	17	18	19
12	1																1	
16	4									2							6	11,7
20	1		1								2						4	11,7
24	2																2	
28	1																1	
32	2										1						3	5,9
-																		
-																		
-																		
-																		
итого, шт	11		1							2	3						17	29,4
итого, %	64,7		5,9							11,8	17,6							29,3
итого, куб.м.	4,8		0,3							0,4	1,6						7,1	28,0
итого, куб.м. %	67,4		4,6							5,3	22,7							28,0

Порода3: Б СКС породы: 1,98.

Степени толщины см	Количество деревьев по категориям состояния, шт.																Всего деревьев по ступеням толщины	
	I	II	III	IV		V		VI			ветровал, бурелом			аварийные деревья			шт.	в том числе подлежат рубке, %
				НЗ	З	НЗ	З	НЗ	З	О	НЗ	З	О	НЗ	З	О		
1	2	3	4	5	6	7	8	9	10	11	12	13	14	15	16	17	18	19
12	1																1	
20		1															1	
24	1										1						2	20,0
32	1																1	
-																		
-																		
-																		
-																		
-																		
-																		
итого, шт	3	1									1						5	
итого, %	60,0	20,0									20,0							20,0
итого, куб.м.	1,3	0,3									0,4						2,0	
итого, куб,%	65,2	13,7									21,1							21,1

Абрис участка

Масштаб 1:10000



N выдела	Ленты (круговой площадки) перечета				
	№ круговой площадки	Длина, м	Ширина, м	Радиус, м	Площадь, га
19	1	-	-	11,3	0,04
	2	-	-	11,3	0,04
	3	-	-	11,3	0,04
	4	-	-	11,3	0,04

Номера точек	Координаты	Румбы линий	Длина, м
0->1	60.92344/29.44706	СВ 79°.25'	506.6
1->2	60.92427531/29.45626594	СЗ 10°.07'	130.1
2->3	60.92542595/29.4558434	СЗ 51°.46'	68.3
3->4	60.92580588/29.45485118	СВ 29°.41'	120.2
4->5	60.92674393/29.45595147	СЗ 27°.55'	68.6
5->6	60.92728868/29.45535761	СВ 20°.11'	52.4
6->7	60.92773059/29.45569173	СВ 44°.13'	78.2
7->8	60.92823387/29.45669961	ЮВ 56°.33'	112.2
8->9	60.92767823/29.45843019	ЮЗ 56°.12'	46.0
9->10	60.92744839/29.45772382	ЮЗ 40°.23'	49.7
10->11	60.92710842/29.45712867	ЮВ 8°.16'	89.1
11->12	60.92631589/29.45736563	ЮЗ 49°.49'	55.0
12->13	60.92599722/29.456589	ЮЗ 4°.01'	79.6
13->14	60.92528429/29.45648589	ЮВ 16°.25'	50.2
14->1	60.9248514/29.45674826	ЮЗ 22°.08'	69.2

Условные обозначения: ● - размерная пробная площадь

Исполнитель работ по проведению лесопатологического обследования:

Главный инженер Гриднев Н. А.

Дата составления документа: 19.06.2019 года. Телефон: 89155882187.