

Приложение 2
к приказу Минприроды России
от 16.09.2016 N 480

УТВЕРЖДАЮ:

Должность Председатель комитета по природным
ресурсам Ленинградской области
Ф.И.О. П.А. Немчинов

Дата 02.07.2019

Акт

лесопатологического обследования № 56-КС
лесных насаждений Северо-западного лесничества
Ленинградской области

Способ лесопатологического обследования: Визуальное
Инструментальное V

Место проведения:

Участковое лесничество	Урочище (дача)	Квартал (кварталы)	Выдел (выделы)	Площадь, га
Красносокольское	-	113	25	4,6

Лесопатологическое обследование проведено на общей площади 4,6 га.

2. Инструментальное обследование лесного участка.

Уч. лесничество: Красносокольское, участок: - Кв. 113 выд. 25 ЛП выдел: -.

2.1. Фактическая таксационная характеристика лесного насаждения не соответствует

таксационному описанию. Причины несоответствия:

Изменение санитарного и лесопатологического состояния, ошибка при лесоустройстве. По полноте 2%, по запасу 2%.

Ведомость лесных участков с выявленными несоответствиями таксационным описаниям приведена в приложении 1 к данному Акту.

2.2. Состояние насаждений: с утраченной устойчивостью.

V

с нарушенной устойчивостью

V

Причины повреждения: повреждение (заселено или отработано) короедом-типографом (код 343), воздействия сильных ветров прошлых лет, повлекшие наклон более 10°, изгиб или вывал деревьев (код 821), гнили стволовые (код 350), трутовик ложный осиновый (код 358), переувлажнение почвы под воздействием почвенно-климатических факторов (код 812). Данные причины определены по следующим признакам: отработано >3/4 окр.ствола под кроной (код 614), механические повреждения обрыв корней (вывал) прошлых лет (код 206), наличие гнили (код 832), наличие плодовых тел на стволе (код 801), усыхание от 1/4 до 1/2 ветвей в кроне прошлых лет (код 112).

Заселено (отработано) стволовыми вредителями:

Вид вредителя	Порода	Встречаемость (% заселенных деревьев)	Степень заселения лесного насаждения (слабая, средняя, сильная)
короед-типограф	Е	0 (отработано 8,60)	-
-	-	-	-
-	-	-	-
-	-	-	-
-	-	-	-
-	-	-	-

Повреждено огнем:

Вид пожара	Порода	Состояние корневых лап		Состояние корневой шейки		Подсушивание луба	
		процент поврежденных огнем корней	процент деревьев с данным повреждением	ожог корневой шейки по окружности (1/4; 2/4; 3/4; более 3/4)	процент деревьев с данным повреждением	по окружности (1/4; 2/4; 3/4; более 3/4)	процент деревьев с данным повреждением
-		-	-	-	-	-	-
		-	-	-	-	-	-
		-	-	-	-	-	-
		-	-	-	-	-	-
		-	-	-	-	-	-
		-	-	-	-	-	-
		-	-	-	-	-	-
		-	-	-	-	-	-

Поражено болезнями:

Вид болезни	Порода	Встречаемость (% пораженных деревьев)	Степень заселения лесного насаждения (слабая, средняя, сильная)
стволовые гнили	С	2,60	единичная
трутовик ложный осиновый	Ос	1,30	единичная
-	-	-	-
-	-	-	-
-	-	-	-
-	-	-	-

2.3. Выборке подлежит 17,2 % деревьев по запасу,
в том числе:
ослабленных 0 %,
сильно ослабленных 1,9 %, причины назначения: трутовик ложный осиновый;
усыхающих 0 %,
свежего сухостоя 0 %,
свежего ветровала 0 %,
свежего бурелома 0 %,
старого сухостоя 10,8 %,
старого ветровала 4,5 %,
старого бурелома 0 %,
аварийных 0 %.

2.4. Полнота лесного насаждения после уборки деревьев, подлежащих рубке, составит 0,41.
Критическая полнота для данной категории лесных насаждений составляет 0,3.

ЗАКЛЮЧЕНИЕ

С целью предотвращения негативных процессов или снижения ущерба от их воздействия назначено:

Участковое лесничество	Урочище (дача)	Квартал	Выдел	Площадь выдела, га	Вид мероприятия	Площадь мероприятия, га	Порода	Выбираемый запас на выдел, куб. м	Крайние сроки проведения
Красносокольское	-	113	25	4,6	ВРС	4,6	С	153	2019 год

Ведомость перечета деревьев, назначенных в рубку, и абрис лесного участка прилагаются (приложение 2 и 3 к данному акту).

Меры по обеспечению возобновления: -.

Мероприятия, необходимые для предупреждения повреждения или поражения смежных насаждений: своевременное проведение проектируемых мероприятий, надзор за санитарным и лесопатологическим состоянием.

Сведения для расчета степени повреждения:

год образования старого сухостоя: 2014-2016

основная причина повреждения древесины: вторичные стволовые вредители и сапрофитные гнили

Дата проведения обследований: АВГУСТ 2018 года.

Исполнитель работ по проведению лесопатологического обследования:

Главный инженер Гриднев Н. А.



17.06.2019

Источник данных	Год проведения лесосоустройства	Номер квартала	Номер выдела	Площадь выдела, га	Лесовое назначение лесов	Категория защитных лесов	Номер лесопатологического выдела	Площадь лесопатологического выдела, га	Таксационная характеристика										Заложено пробных площадей	
									состав	порода	возраст, лет	средняя высота, м	средний диаметр, см	тип леса	тип условий место произрастания	полнота	бонитет	запас, куб. м/га	количество, шт.	общая площадь, га
ТО	2015	113	25	4,6	Защитные	Запретные полосы, расположенные вдоль водных объектов	-	-	4С1Е4Б1Ос	Сосна	90	23	28	ЧС	А2	0,5	2	198		
Ф		113	25	4,6	Защитные	Запретные полосы, расположенные вдоль водных объектов	-	-	4С4Е2Б+Ос	Сосна	90	23	26	ЧС	А2	0,49	2	194	6	0,24

Примечание:

Причины несоответствия таксационного описания:

ТО - таксационные описания

Ф - фактическая характеристика лесного насаждения

Исполнитель работ по проведению лесопатологического обследования:

Главный инженер Гриднев Н. А.



Изменение санитарного и лесопатологического состояния, ошибка при лесосоустройстве.

Результаты проведения лесопатологического обследования
лесных насаждений за АВГУСТ 2018 года.

Субъект Российской Федерации: Ленинградская область, Лесничество (лесопарк): Северо-западное.

Участковое лесничество: Красносокольское, Урочище (лесная дача): -.

Номер квартала	Номер выдела	Площадь выдела, га	Целевое назначение лесов	Категория защитных лесов	Номер лесопатологического участка	Площадь выдела лесопатологического участка, га	Таксационная характеристика лесного насаждения								Число деревьев на пробе, шт.	Распределение деревьев по категориям состояния, % от запаса												Назначенные мероприятия													
							состав	порода	возраст	средняя высота, м	средний диаметр, см	тип леса	полнота	бонитет		запас, куб. м/га	без признаков ослабления	ослабленные	сильно ослабленные	усыхающие	свежий сухостой	старый сухостой	свежий ветровал	старый ветровал	свежий бурелом	старый бурелом	аварийные деревья	Признаки повреждения деревьев	Доля поврежденных деревьев, %	Причина ослабления, повреждения	Подлежит рубке, %	вид	площадь, га								
113	25	4,6	Защитные	Запретные полосы, расположенные вдоль водных объектов	-	-	4С4Е2Б+ Ос	Итого	90	23	26	ЧС	0,49	2	194	77	75,8	5,7	3,2			10,8	4,5								614, 206, 832, 801, 112	24,2	343, 821, 350, 358, 812	17,2		ВРС	4,6				
							4	С	90	23	30	-	-	-	-	26	92,4		1,4			5,3	0,9									832, 112, 206, 112	7,6	350, 812, 821	2,6						
							4	Е	90	22	20	-	-	-	-	41	63,5	1,1	1,9		22,6	10,9									614, 206, 112	36,5	343, 821, 812	12,7							
							2	Б	80	24	30	-	-	-	-	9	70,7	29,3																				0,0			
							+	Ос	80	24	32	-	-	-	-	1			100,0													801	100,0	358	1,9						
									-	-	-	-	-	-	-	0																									
									-	-	-	-	-	-	-	0																									

Показатели, не соответствующие таксационному описанию отмечаются "х". Расшифровка кодов причин и признаков указана в акте.

Исполнитель работ по проведению лесопатологического обследования:

Главный инженер Гриднев Н. А.
Дата составления документа: 22.08.2018 года. Телефон: 89155882187.

Ведомость перечета деревьев назначенных в рубку

ВРЕМЕННАЯ ПРОБНАЯ ПЛОЩАДЬ № 1

Субъект Российской Федерации: Ленинградская область.

Лесничество (лесопарк): Северо-западное. Квартал: 113. Выдел: 25.

Площадь: 4,6 га., Площадь мероприятия: 4,6 га.

Номер очага вредных организмов: б/н. Размер пробной площади: 0,24 га.

Таксационная характеристика:

тип леса: ЧС; состав: 4С4Е2Б+Ос; возраст: 90 лет; бонитет: 2.

полнота: 0,49; запас на га: 194; возобновление: среднее, состав: 10Е, 2 тыс.шт. на га.

Время и причина ослабления лесного насаждения:

Причины повреждения: повреждение (заселено или отработано) короедом-типографом (код 343), воздействия сильных ветров прошлых лет, повлекшие наклон более 10°, изгиб или вывал деревьев (код 821), гнили ствольные (код 350), трутовик ложный осиновый (код 358), переувлажнение почвы под воздействием почвенно-климатических факторов (код 812). Данные причины определены по следующим признакам: отработано >3/4 окр.ствола под кроной (код 614), механические повреждения обрыв корней (вывал) прошлых лет (код 206), наличие гнили (код 832), наличие плодовых тел на стволе (код 801), усыхание от 1/4 до 1/2 ветвей в кроне прошлых лет (код 112).

Тип очага вредных организмов: эпизодический.

Фаза развития очага вредных организмов: кризис.

Состояние лесного насаждения, намечаемые мероприятия:

Состояние насаждений: с нарушенной устойчивостью. СКС насаждения 1,73.

Намечаемое мероприятие: ВРС.

Исполнитель работ по проведению лесопатологического обследования:

Главный инженер Гриднев Н. А.



Дата составления документа: 17.06.2019 года. Телефон: 89155882187.

ВЕДОМОСТЬ ПЕРЕЧЕТА ДЕРЕВЬЕВ

Порода1: С СКС породы: 1,28.

Степени толщины см	Количество деревьев по категориям состояния, шт.																Всего деревьев по ступеням толщины	
	I	II	III	IV		V		VI			ветровал, бурелом			аварийные деревья			шт.	в том числе подлежат рубке, %
				НЗ	З	НЗ	З	НЗ	З	О	НЗ	З	О	НЗ	З	О		
1	2	3	4	5	6	7	8	9	10	11	12	13	14	15	16	17	18	19
16	1										1						2	3,9
20	2		1														3	
24	5							1									6	3,9
28	2							1									3	3,9
32	2																2	
36	5																5	
40	3																3	
44	2																2	
-																		
-																		
итого, шт	22		1					2			1						26	
итого, %	84,6		3,8					7,7			3,8							11,7
итого, куб.м.	18,1		0,3					1,0			0,2						19,6	
итого, куб,%	92,4		1,4					5,3			0,9							6,2

Порода2: Е СКС породы: 2,39.

Степени толщины см	Количество деревьев по категориям состояния, шт.																Всего деревьев по ступеням толщины	
	I	II	III	IV		V		VI			ветровал, бурелом			аварийные деревья			шт.	в том числе подлежат рубке, %
				НЗ	З	НЗ	З	НЗ	З	О	НЗ	З	О	НЗ	З	О		
1	2	3	4	5	6	7	8	9	10	11	12	13	14	15	16	17	18	19
12	6									1							7	2,4
16	8	1								2							11	4,9
20	6		1							1							8	2,4
24	4									3							7	7,4
28	1									1							2	2,4
32	1									1	2						4	7,4
40	2																2	
-																		
-																		
-																		
итого, шт	28	1	1							9	2						41	26,8
итого, %	68,3	2,4	2,4							22,0	4,9							26,9
итого, куб.м.	11,2	0,2	0,3							4,0	1,9						17,6	33,5
итого, куб,%	63,5	1,1	1,9							22,6	10,9							33,5

Порода3: Б

СКС породы: 1,29.

[illegible]

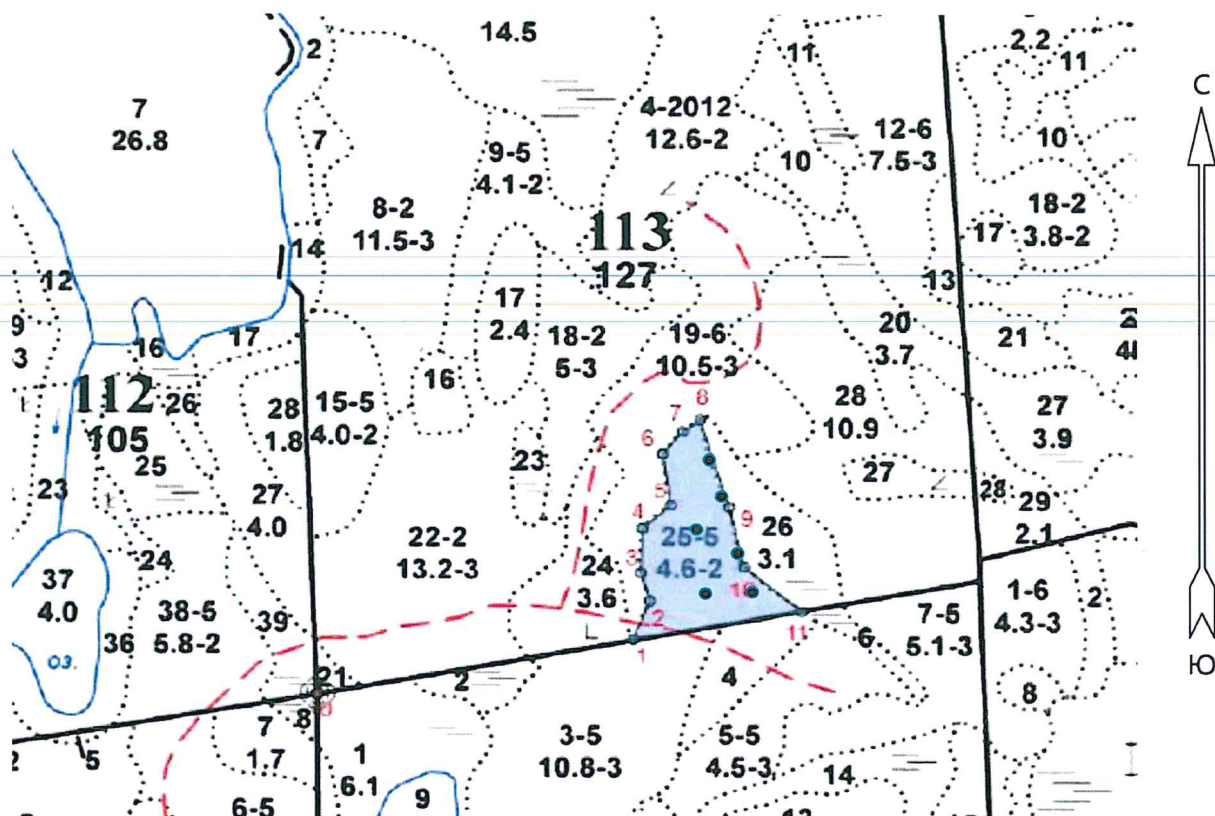
Порода4: Ос

СКС породы: 3.

[illegible]

Абрис участка

Масштаб 1:10000



N выдела	Ленты (круговой площадки) перече́та				
	№ круговой площадки	Длина, м	Ширина, м	Радиус, м	Площадь, га
25	1	-	-	11,3	0,04
	2	-	-	11,3	0,04
	3	-	-	11,3	0,04
	4	-	-	11,3	0,04
	5	-	-	11,3	0,04
	6	-	-	11,3	0,04

Номера точек	Координаты	Румбы линий	Длина, м
0->1	60.92344/29.44706	СВ 79°.25'	506.6
1->2	60.92427531/29.45626594	СВ 22°.08'	69.2
2->3	60.9248514/29.45674826	СЗ 16°.25'	50.2
3->4	60.92528429/29.45648589	СВ 2°.02'	75.5
4->5	60.92596251/29.45653543	СВ 48°.47'	59.7
5->6	60.92631589/29.45736563	СЗ 8°.16'	89.1
6->7	60.92710842/29.45712867	СВ 40°.23'	49.7
7->8	60.92744839/29.45772382	СВ 55°.09'	33.6
8->9	60.92762096/29.45823376	ЮВ 17°.22'	155.6
9->10	60.92628715/29.45909178	ЮВ 12°.57'	105.2
10->11	60.92536641/29.45952749	ЮВ 50°.13'	118.5
11->1	60.92468518/29.46121139	ЮЗ 80°.19'	271.4

Условные обозначения: ● - размерная пробная площадь

Исполнитель работ по проведению лесопатологического обследования:

Главный инженер Гриднев Н. А.

Дата составления документа: 19.06.2019 года. Телефон: 89155882187.