

Приложение 2
к приказу Минприроды России
от 16.09.2016 N 480

УТВЕРЖДАЮ:

Должность Председатель комитета по природным
ресурсам Ленинградской области

Ф.И.О. П.А. Немчинов

Дата 02.07.2019

Акт

лесопатологического обследования № 58-КС
лесных насаждений Северо-западного лесничества
Ленинградской области

Способ лесопатологического обследования: Визуальное
Инструментальное V

Место проведения:

| Участковое лесничество | Урочище (дача) | Квартал (кварталы) | Выдел (выделы) | Площадь, га |
|---------------------------|----------------|-----------------------|----------------|-------------|
| Красносокольское | - | 113 | 28 | 10,9 |

Лесопатологическое обследование проведено на общей площади 6,1 га.

2. Инструментальное обследование лесного участка.

Уч. лесничество: Красносокольское, участок: - Кв. 113 вид. 28 ЛП выдел: 1.

2.1. Фактическая таксационная характеристика лесного насаждения не соответствует

таксационному описанию. Причины несоответствия:

Изменение санитарного и лесопатологического состояния, ошибка при лесоустройстве.

Ведомость лесных участков с выявленными несоответствиями таксационным описаниям приведена в приложении 1 к данному Акту.

2.2. Состояние насаждений: с утраченной устойчивостью.

| |
|---|
| V |
| V |

с нарушенной устойчивостью

Причины повреждения: воздействия сильных ветров прошлых лет, повлекшие наклон более 10°, изгиб или вывал деревьев (код 821), повреждение (заселено или отработано) короедом-типографом (код 343), воздействия шквалистых и ураганных ветров прошлых лет, повлекшие слом стволов деревьев (код 822), переувлажнение почвы под воздействием почвенно-климатических факторов (код 812), гнили стволы (код 350), чага, трутовик скошенный (код 363). Данные причины определены по следующим признакам: механические повреждения обрыв корней (вывал) прошлых лет (код 206), отработано >3/4 окр.ствола под кроной (код 614), механические повреждения слом ствола под кроной пр. лет (код 218), усыхание от 1/4 до 1/2 ветвей в кроне прошлых лет (код 112), наличие гнили (код 832), заселено <3/4 окр.ствола под кроной (код 611).

Заселено (отработано) стволовыми вредителями:

| Вид вредителя | Порода | Встречаемость (% заселенных деревьев) | Степень заселения лесного насаждения (слабая, средняя, сильная) |
|-----------------|--------|---------------------------------------|---|
| короед-типограф | Е | 4,17 (отработано 10,96) | единичная |
| - | - | - | - |
| - | - | - | - |
| - | - | - | - |
| - | - | - | - |
| - | - | - | - |

Повреждено огнем:

| Вид пожара | Порода | Состояние корневых лап | | Состояние корневой шейки | | Подсушивание луба | |
|------------|--------|-----------------------------------|--|--|--|--|--|
| | | процент поврежденных огнем корней | процент деревьев с данным повреждением | ожог корневой шейки по окружности (1/4; 2/4; 3/4; более 3/4) | процент деревьев с данным повреждением | по окружности (1/4; 2/4; 3/4; более 3/4) | процент деревьев с данным повреждением |
| - | | - | - | - | - | - | - |
| | | - | - | - | - | - | - |
| | | - | - | - | - | - | - |
| | | - | - | - | - | - | - |
| | | - | - | - | - | - | - |
| | | - | - | - | - | - | - |
| | | - | - | - | - | - | - |
| | | - | - | - | - | - | - |

Поражено болезнями:

| Вид болезни | Порода | Встречаемость (% пораженных деревьев) | Степень заселения лесного насаждения (слабая, средняя, сильная) |
|-----------------|--------|---------------------------------------|---|
| стволовые гнили | С | 3,03 | единичная |
| чага | Б | 3,03 | единичная |
| - | - | - | - |
| - | - | - | - |
| - | - | - | - |

2.3. Выборке подлежит 53,4 % деревьев по запасу,

в том числе:

ослабленных 0 %,
сильно ослабленных 0 %,
усыхающих 0 %,
свежего сухостоя 0 %,
свежего ветровала 0 %,
свежего бурелома 0 %,
старого сухостоя 13,8 %,
старого ветровала 31,8 %,
старого бурелома 7,8 %,
аварийных 0 %.

2.4. Полнота лесного насаждения после уборки деревьев, подлежащих рубке, составит 0,21.

Критическая полнота для данной категории лесных насаждений составляет 0,3.

ЗАКЛЮЧЕНИЕ

С целью предотвращения негативных процессов или снижения ущерба от их воздействия назначено:

| Участковое лесничество | Урочище (дача) | Квартал | Выдел | Площадь выдела, га | Вид мероприятия | Площадь мероприятия, га | Порода | Выбираемый запас на выдел, куб. м | Крайние сроки проведения |
|---------------------------|----------------|---------|-------|--------------------|-----------------|----------------------------|--------|--------------------------------------|-----------------------------|
| Красносокольское | - | 113 | 28 | 10,9 | СРС | 6,1 | Е | 1183 | 2019 год |

Ведомость перечета деревьев, назначенных в рубку, и абрис лесного участка прилагаются (приложение 2 и 3 к данному акту).

Меры по обеспечению возобновления: лесные культуры.

Мероприятия, необходимые для предупреждения повреждения или поражения смежных насаждений: своевременное проведение проектируемых мероприятий, надзор за санитарным и лесопатологическим состоянием.

Сведения для расчета степени повреждения:

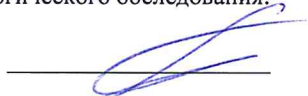
год образования старого сухостоя: 2014-2016

основная причина повреждения древесины: вторичные стволовые вредители и сапрофитные гнили

Дата проведения обследований: АВГУСТ 2018 года.

Исполнитель работ по проведению лесопатологического обследования:

Главный инженер Гриднев Н. А.



17.06.2019

[illegible]

Показатели, не соответствующие описанию кодов причин и признаков указана в акте. ¹¹». Расшифровка кодов причин и признаков

Исполнитель работ по проведению лесопатологического обследования:

Главный инженер Гриднев Н. А. _____ года. Телефон: 89155882187.
Дата составления документа: 26.04.2023

Ведомость перечета деревьев назначенных в рубку

ВРЕМЕННАЯ ПРОБНАЯ ПЛОЩАДЬ № 1

Субъект Российской Федерации: Ленинградская область.

Лесничество (лесопарк): Северо-западное. Квартал: 113. Выдел: 28.

Площадь: 10,9 га., Площадь мероприятия: 6,1 га.

Номер очага вредных организмов: б/н. Размер пробной площади: 0,32 га.

Таксационная характеристика:

тип леса: ЧС; состав: 7Е2С1Б; возраст: 110 лет; бонитет: 3.

полнота: 0,45; запас на га: 194; возобновление: густое, состав: 10Е, 7 тыс.шт. на га.

Время и причина ослабления лесного насаждения:

Причины повреждения: воздействия сильных ветров прошлых лет, повлекшие наклон более 10°, изгиб или вывал деревьев (код 821), повреждение (заселено или отработано) короедом-типографом (код 343), воздействия шквалистых и ураганных ветров прошлых лет, повлекшие слом стволов деревьев (код 822), переувлажнение почвы под воздействием почвенно-климатических факторов (код 812), гнили ствольные (код 350), чага, трутовик скошенный (код 363). Данные причины определены по следующим признакам: механические повреждения обрыв корней (вывал) прошлых лет (код 206), отработано >3/4 окр.ствола под кроной (код 614), механические повреждения слом ствола под кроной пр. лет (код 218), усыхание от 1/4 до 1/2 ветвей в кроне прошлых лет (код 112), наличие гнили (код 832), заселено <3/4 окр.ствола под кроной (код 611).

Тип очага вредных организмов: эпизодический.

Фаза развития очага вредных организмов: кризис.

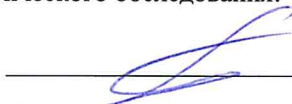
Состояние лесного насаждения, намечаемые мероприятия:

Состояние насаждений: с нарушенной устойчивостью. СКС насаждения 3,26.

Намечаемое мероприятие: СРС.

Исполнитель работ по проведению лесопатологического обследования:

Главный инженер Гриднев Н. А.



Дата составления документа: 17.06.2019 года. Телефон: 89155882187.

ВЕДОМОСТЬ ПЕРЕЧЕТА ДЕРЕВЬЕВ

Порода1: Е СКС породы: 3,7.

| Ступени толщины см | Количество деревьев по категориям состояния, шт. | | | | | | | | | | | | | | | | Всего деревьев по ступеням толщины | |
|--------------------------|--|-----|------|----|---|----|---|----|----|------|-------------------|----|----|-------------------|----|----|--|--|
| | I | II | III | IV | | V | | VI | | | ветровал, бурелом | | | аварийные деревья | | | шт. | в том числе подлежат рубке, % |
| | | | | НЗ | З | НЗ | З | НЗ | З | О | НЗ | З | О | НЗ | З | О | | |
| 1 | 2 | 3 | 4 | 5 | 6 | 7 | 8 | 9 | 10 | 11 | 12 | 13 | 14 | 15 | 16 | 17 | 18 | 19 |
| 12 | 3 | 5 | 3 | | | | | | | 4 | | | | | | | 15 | 4,2 |
| 16 | 5 | 3 | | | | | | | | 5 | | | | | | | 13 | 5,2 |
| 20 | 7 | | 4 | | | | | | | 3 | 1 | | | | | | 15 | 4,2 |
| 24 | 5 | | 4 | | | | | | | 3 | 12 | | | | | | 24 | 15,5 |
| 28 | 4 | | | | | | | | | 1 | 7 | | | | | | 12 | 8,3 |
| 32 | 3 | | | | | | | | | 3 | 3 | | | | | | 9 | 6,3 |
| 36 | 1 | | | | | | | | | | 7 | | | | | | 8 | 7,3 |
| - | | | | | | | | | | | | | | | | | | |
| - | | | | | | | | | | | | | | | | | | |
| - | | | | | | | | | | | | | | | | | | |
| итого, шт | 28 | 8 | 11 | | | | | | | 19 | 30 | | | | | | 96 | |
| итого, % | 29,2 | 8,3 | 11,5 | | | | | | | 19,8 | 31,3 | | | | | | | 51,0 |
| итого, куб.м. | 11,9 | 1,0 | 3,3 | | | | | | | 6,8 | 20,8 | | | | | | 43,7 | |
| итого, куб.% | 27,1 | 2,2 | 7,5 | | | | | | | 15,5 | 47,7 | | | | | | | 63,2 |

Порода2: С СКС породы: 1,37.

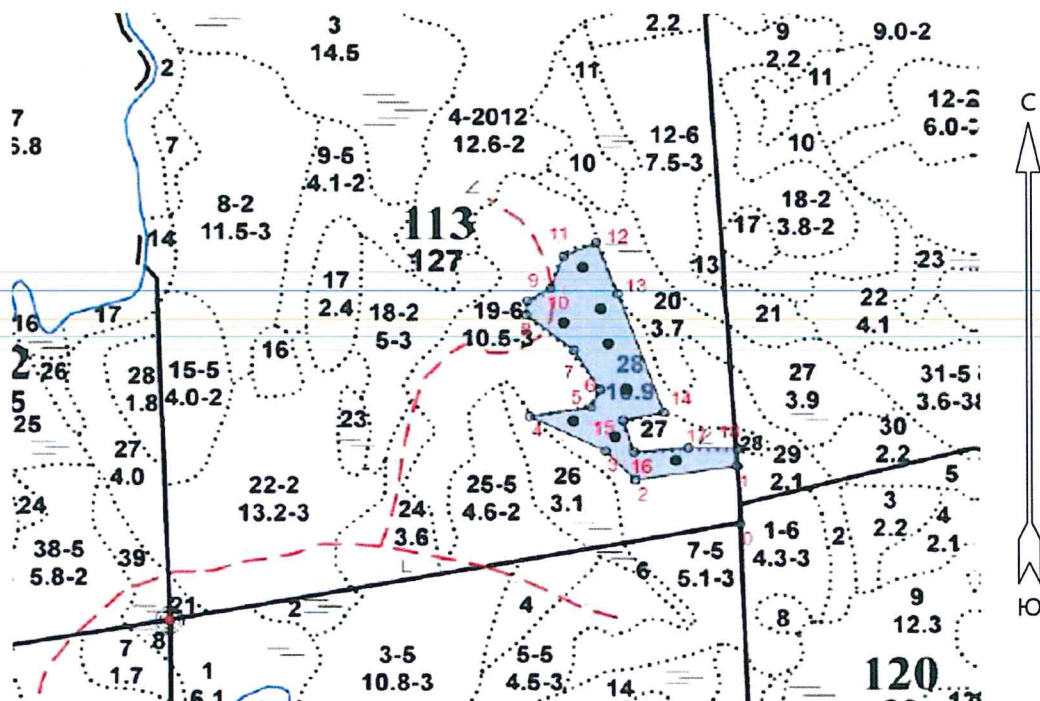
[illegible]

Порода3: Б СКС породы: 3,95.

| Степени толщины см | Количество деревьев по категориям состояния, шт. | | | | | | | | | | | | | | | | Всего деревьев по ступеням толщины | |
|--------------------------|--|-----|-----|----|---|----|---|------|----|----|-------------------|----|----|-------------------|----|----|--|--|
| | I | II | III | IV | | V | | VI | | | ветровал, бурелом | | | аварийные деревья | | | шт. | в том числе подлежат рубке, % |
| | | | | НЗ | З | НЗ | З | НЗ | З | О | НЗ | З | О | НЗ | З | О | | |
| 1 | 2 | 3 | 4 | 5 | 6 | 7 | 8 | 9 | 10 | 11 | 12 | 13 | 14 | 15 | 16 | 17 | 18 | 19 |
| 16 | | | | | | | | 4 | | | | | | | | | 4 | 26,6 |
| 24 | 3 | 1 | | | | | | | | | 3 | | | | | | 7 | 20,0 |
| 28 | | | | | | | | | | | 4 | | | | | | 4 | 26,6 |
| - | | | | | | | | | | | | | | | | | | |
| - | | | | | | | | | | | | | | | | | | |
| - | | | | | | | | | | | | | | | | | | |
| - | | | | | | | | | | | | | | | | | | |
| - | | | | | | | | | | | | | | | | | | |
| - | | | | | | | | | | | | | | | | | | |
| - | | | | | | | | | | | | | | | | | | |
| итого, шт | 3 | 1 | | | | | | 4 | | | 7 | | | | | | 15 | |
| итого, % | 20,0 | 6,7 | | | | | | 26,7 | | | 46,7 | | | | | | | 73,2 |
| итого, куб.м. | 1,3 | 0,4 | | | | | | 0,7 | | | 3,7 | | | | | | 6,1 | |
| итого, куб.% | 21,0 | 7,0 | | | | | | 11,1 | | | 60,9 | | | | | | | 71,9 |

Абрис участка

Масштаб 1:10000



| N выдела | Ленты (круговой площадки) перечета | | | | |
|----------|------------------------------------|----------|-----------|-----------|-------------|
| | № круговой площадки | Длина, м | Ширина, м | Радиус, м | Площадь, га |
| 28 | 1 | - | - | 11,3 | 0,04 |
| | 2 | - | - | 11,3 | 0,04 |
| | 3 | - | - | 11,3 | 0,04 |
| | 4 | - | - | 11,3 | 0,04 |
| | 5 | - | - | 11,3 | 0,04 |
| | 6 | - | - | 11,3 | 0,04 |
| | 7 | - | - | 11,3 | 0,04 |
| | 8 | - | - | 11,3 | 0,04 |

| Номера точек | Координаты | Румбы линий | Длина, м |
|--------------|-------------------------|-------------|----------|
| 0->1 | 60.92515598/29.4664258 | СЗ 2°.58' | 114.4 |
| 1->2 | 60.92618203/29.46631659 | ЮЗ 81°.45' | 189.0 |
| 2->3 | 60.92593828/29.46285841 | СЗ 43°.54' | 79.5 |
| 3->4 | 60.92645302/29.46183916 | СЗ 63°.38' | 156.0 |
| 4->5 | 60.92707529/29.45925463 | СВ 81°.03' | 115.6 |
| 5->6 | 60.92723688/29.46136594 | СВ 23°.55' | 38.9 |
| 6->7 | 60.9275561/29.46165715 | СЗ 31°.32' | 90.4 |
| 7->8 | 60.92824788/29.46078351 | СЗ 51°.14' | 113.6 |
| 8->9 | 60.92888706/29.45914542 | СВ 4°.05' | 27.7 |
| 9->10 | 60.9291353/29.45918183 | СВ 59°.19' | 50.4 |
| 10->11 | 60.92936631/29.45998267 | СВ 20°.31' | 67.4 |
| 11->12 | 60.92993378/29.46041949 | СВ 65°.35' | 67.0 |
| 12->13 | 60.93018282/29.46154795 | ЮВ 21°.05' | 109.5 |
| 13->14 | 60.92926516/29.46227598 | ЮВ 19°.46' | 250.5 |
| 14->15 | 60.92714735/29.46384127 | ЮЗ 77°.52' | 77.2 |
| 15->16 | 60.92700166/29.46244673 | ЮВ 17°.38' | 65.8 |
| 16->17 | 60.92643866/29.46281493 | СВ 85°.28' | 99.9 |
| 17->18 | 60.92650953/29.46465597 | ЮВ 89°.11' | 91.9 |
| 18->1 | 60.92649765/29.46635539 | ЮЗ 3°.25' | 35.2 |

Условные обозначения:

● - размерная пробная площадь

Исполнитель работ по проведению лесопатологического обследования:

Главный инженер Гриднев Н. А.

Дата составления документа: 27.06.2019 года. Телефон: 89155882187.