

Приложение 2  
к приказу Минприроды России  
от 16.09.2016 N 480

УТВЕРЖДАЮ:

Должность Председатель комитета по природным  
ресурсам Ленинградской области  
Ф.И.О. П.А. Немчинов

Дата 02.07.2019

Акт

лесопатологического обследования № 59-КС  
лесных насаждений Северо-западного лесничества  
Ленинградской области

Способ лесопатологического обследования: Визуальное  
Инструментальное V

Место проведения:

Участковое лесничество	Урочище (дача)	Квартал (кварталы)	Выдел (выделы)	Площадь, га
Красносокольское	-	119	12	15,1

Лесопатологическое обследование проведено на общей площади 3,1 га.

## 2. Инструментальное обследование лесного участка.

Уч. лесничество: Красносокольское, участок: - Кв. 119 вид. 12 ЛП выдел: 1.

### 2.1. Фактическая таксационная характеристика лесного насаждения не соответствует

таксационному описанию. Причины несоответствия:

Изменение санитарного и лесопатологического состояния, ошибка при лесоустройстве.

Ведомость лесных участков с выявленными несоответствиями таксационным описаниям приведена в приложении 1 к данному Акту.

### 2.2. Состояние насаждений: с утраченной устойчивостью.

V
V

с нарушенной устойчивостью

Причины повреждения: повреждение (заселено или отработано) короедом-типографом (код 343), воздействия шквалистых и ураганных ветров прошлых лет, повлекшие слом стволов деревьев (код 822), воздействия сильных ветров прошлых лет, повлекшие наклон более 10°, изгиб или вывал деревьев (код 821), переувлажнение почвы под воздействием почвенно-климатических факторов (код 812), гнили стволовые (код 350), чага, трутовик скошенный (код 363). Данные причины определены по следующим признакам: отработано >3/4 окр.ствола под кроной (код 614), механические повреждения слом ствола под кроной пр. лет (код 218), механические повреждения обрыв корней (ывал) прошлых лет (код 206), усыхание от 1/4 до 1/2 ветвей в кроне прошлых лет (код 112), наличие гнили (код 832), наличие плодовых тел на стволе (код 801).

Заселено (отработано) стволовыми вредителями:

Вид вредителя	Порода	Встречаемость (% заселенных деревьев)	Степень заселения лесного насаждения (слабая, средняя, сильная)
короед-типограф	Е	0 (отработано 38,98)	-
-	-	-	-
-	-	-	-
-	-	-	-
-	-	-	-
-	-	-	-

Повреждено огнем:

Вид пожара	Порода	Состояние корневых лап		Состояние корневой шейки		Подсушивание луба	
		процент поврежденных огнем корней	процент деревьев с данным повреждением	ожог корневой шейки по окружности (1/4; 2/4; 3/4; более 3/4)	процент деревьев с данным повреждением	по окружности (1/4; 2/4; 3/4; более 3/4)	процент деревьев с данным повреждением
-		-	-	-	-	-	-
		-	-	-	-	-	-
		-	-	-	-	-	-
		-	-	-	-	-	-
		-	-	-	-	-	-
		-	-	-	-	-	-
		-	-	-	-	-	-
		-	-	-	-	-	-

Поражено болезнями:

Вид болезни	Порода	Встречаемость (% пораженных деревьев)	Степень заселения лесного насаждения (слабая, средняя, сильная)
стволовые гнили	С	1,52	единичная
чага	Б	1,52	единичная
-	-	-	-
-	-	-	-
-	-	-	-
-	-	-	-

2.3. Выборке подлежит 58,8 % деревьев по запасу,

в том числе:

ослабленных 0 %,  
сильно ослабленных 0 %,  
усыхающих 0 %,  
свежего сухостоя 0 %,  
свежего ветровала 0 %,  
свежего бурелома 0 %,  
старого сухостоя 40,1 %,  
старого ветровала 7,9 %,  
старого бурелома 10,8 %,  
аварийных 0 %.

2.4. Полнота лесного насаждения после уборки деревьев, подлежащих рубке, составит 0,21.

Критическая полнота для данной категории лесных насаждений составляет 0,3.

## ЗАКЛЮЧЕНИЕ

С целью предотвращения негативных процессов или снижения ущерба от их воздействия назначено:

Участковое лесничество	Урочище (дача)	Квартал	Выдел	Площадь выдела, га	Вид мероприятия	Площадь мероприятия, га	Порода	Выбираемый запас на выдел, куб. м	Крайние сроки проведения
Красноскольское	-	119	12	15,1	СРС	3,1	Е	663	2019 год

Ведомость перечета деревьев, назначенных в рубку, и абрис лесного участка прилагаются (приложение 2 и 3 к данному акту).

Меры по обеспечению возобновления: лесные культуры.

Мероприятия, необходимые для предупреждения повреждения или поражения смежных насаждений: своевременное проведение проектируемых мероприятий, надзор за санитарным и лесопатологическим состоянием.

Сведения для расчета степени повреждения:

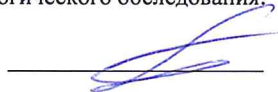
год образования старого сухостоя: 2014-2016

основная причина повреждения древесины: вторичные стволовые вредители и сапрофитные гнили

Дата проведения обследований: АВГУСТ 2018 года.

Исполнитель работ по проведению лесопатологического обследования:

Главный инженер Гриднев Н. А.



17.06.2019



[illegible]

Показатели, не соответствующие таксационному описанию отмечаются \*\*\* Расшифровка кодов причин и признаков указана в акте. Исполнитель работ по проведению лесопатологического обследования: \_\_\_\_\_

Главный инженер Гриднев Н. А.  
Дата составления документа: 17.06.2023 года. Телефон: 89155882187.



Ведомость перечета деревьев назначенных в рубку

ВРЕМЕННАЯ ПРОБНАЯ ПЛОЩАДЬ № 1

Субъект Российской Федерации: Ленинградская область.

Лесничество (лесопарк): Северо-западное. Квартал: 119. Выдел: 12.

Площадь: 15,1 га., Площадь мероприятия: 3,1 га.

Номер очага вредных организмов: б/н. Размер пробной площади: 0,24 га.

Таксационная характеристика:

тип леса: ЧС; состав: 8Е1Б1С; возраст: 90 лет; бонитет: 3.

полнота: 0,52; запас на га: 214; возобновление: среднее, состав: 10Е, 4 тыс.шт. на га.

Время и причина ослабления лесного насаждения:

Причины повреждения: повреждение (заселено или отработано) короедом-типографом (код 343), воздействия шквалистых и ураганных ветров прошлых лет, повлекшие слом стволов деревьев (код 822), воздействия сильных ветров прошлых лет, повлекшие наклон более 10°, изгиб или вывал деревьев (код 821), переувлажнение почвы под воздействием почвенно-климатических факторов (код 812), гнили стволовые (код 350), чага, трутовик скошенный (код 363). Данные причины определены по следующим признакам: отработано >3/4 окр.ствола под кроной (код 614), механические повреждения слом ствола под кроной пр. лет (код 218), механические повреждения обрыв корней (вывал) прошлых лет (код 206), усыхание от 1/4 до 1/2 ветвей в кроне прошлых лет (код 112), наличие гнили (код 832), наличие плодовых тел на стволе (код 801).

Тип очага вредных организмов: эпизодический.

Фаза развития очага вредных организмов: кризис.

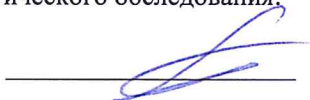
Состояние лесного насаждения, намечаемые мероприятия:

Состояние насаждений: с нарушенной устойчивостью. СКС насаждения 3,42.

Намечаемое мероприятие: СРС.

Исполнитель работ по проведению лесопатологического обследования:

Главный инженер Гриднев Н. А.



Дата составления документа: 17.06.2019 года. Телефон: 89155882187.

Степени толщины см	Количество деревьев по категориям состояния, шт.																Всего деревьев по ступеням толщины	
	I	II	III	IV		V		VI			ветровал, бурелом			аварийные деревья			шт.	в том числе подлежат рубке, %
				НЗ	З	НЗ	З	НЗ	З	О	НЗ	З	О	НЗ	З	О		
1	2	3	4	5	6	7	8	9	10	11	12	13	14	15	16	17	18	19
12	1																1	
16	3																3	
20	2	3								2							7	4,2
24	2									3	3						8	12,4
28	3		1							4	2						10	12,4
32	2									3	2						7	10,4
36	1										1						2	2,1
40										2	2						4	8,3
48	2									2							4	4,2
более 48										2							2	4,2
итого, шт	16	3	1							18	10						48	
итого, %	33,3	6,3	2,1							37,5	20,8							58,2
итого, куб.м.	11,1	0,9	0,6							20,0	8,4						41,0	
итого, куб.%	27,1	2,2	1,6							48,7	20,4							69,1

[illegible]

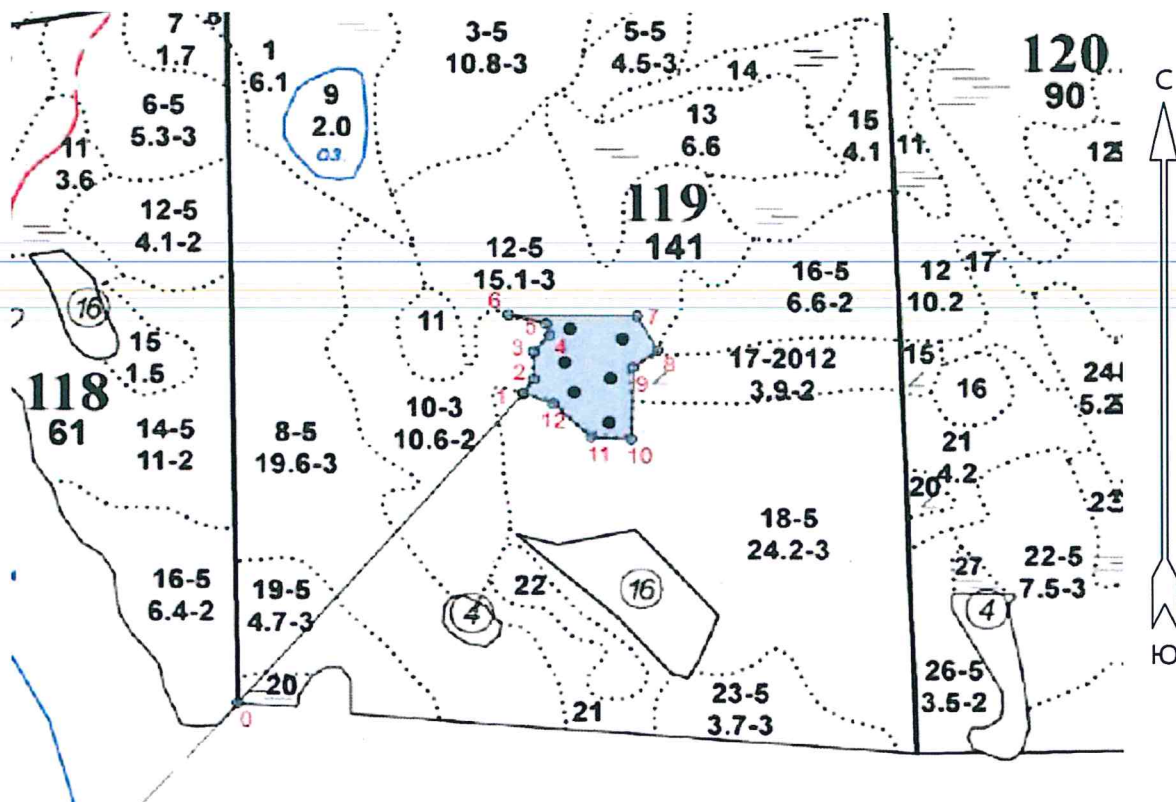
Порода3: С СКС породы: 2,86.

Степени толщины см	Количество деревьев по категориям состояния, шт.																Всего деревьев по ступеням толщины	
	I	II	III	IV		V		VI			ветровал, бурелом			аварийные деревья			шт.	в том числе подлежат рубке, %
				НЗ	З	НЗ	З	НЗ	З	О	НЗ	З	О	НЗ	З	О		
1	2	3	4	5	6	7	8	9	10	11	12	13	14	15	16	17	18	19
24	3																3	
28								1			2						3	42,9
32	1																1	
-																		
-																		
-																		
-																		
-																		
-																		
-																		
итого, шт	4							1			2						7	
итого, %	57,1							14,3			28,6							42,9
итого, куб.м.	2,1							0,6			1,2						3,9	
итого, куб,%	53,5							15,5			31,0							46,6



Абрис участка

Масштаб 1:10000



N выдела	Ленты (круговой площадки) перечета				
	№ круговой площадки	Длина, м	Ширина, м	Радиус, м	Площадь, га
12	1	-	-	11,3	0,04
	2	-	-	11,3	0,04
	3	-	-	11,3	0,04
	4	-	-	11,3	0,04
	5	-	-	11,3	0,04
	6	-	-	11,3	0,04

Номера точек	Координаты	Румбы линий	Длина, м
0->1	60.91243961/29.44740246	СВ 40°38'	702.0
1->2	60.91722532/29.45585281	СВ 34°04'	30.2
2->3	60.91745018/29.45616574	СЗ 0°08'	47.3
3->4	60.91787507/29.45616376	СВ 40°57'	38.0
4->5	60.91813296/29.45662427	СЗ 15°29'	20.2
5->6	60.9183074/29.45652477	СЗ 75°49'	62.3
6->7	60.91844447/29.45540918	ЮВ 89°28'	205.8
7->8	60.91842741/29.45921378	ЮВ 28°53'	67.8
8->9	60.91789425/29.45981896	ЮЗ 53°16'	49.1
9->10	60.91763053/29.45909168	ЮЗ 1°29'	122.9
10->11	60.91652644/29.45903285	СЗ 87°03'	64.6
11->12	60.9165563/29.45783968	СЗ 46°25'	82.4
12->1	60.91706691/29.45673603	СЗ 69°44'	50.9

Условные обозначения: ● - размерная пробная площадь

Исполнитель работ по проведению лесопатологического обследования:

Главный инженер Гриднев Н. А.

Дата составления документа: 19.06.2019 года. Телефон: 89155882187.