

УТВЕРЖДАЮ:

Должность Председатель комитета по природным
ресурсам Ленинградской области
Ф.И.О. П.А. Немчинов
Дата 09.07.2019

Акт

лесопатологического обследования №

212-ПР-19/47

лесных насаждений Приозерского
Ленинградской области

лесничества(лесопарка)
(субъект Российской Федерации)

Способ лесопатологического обследования: 1. Визуальный

☐

2. Инструментальный

☒

Место проведения

Участковое лесничество	Урочище (дача)	Квартал (кварталы)	Выдел (выделы)	Площадь, га
Сосновское	-	72	3	3,7

Лесопатологическое обследование проведено на общей площади 3,7 га.

2. Инструментальное обследование лесного участка.

2.1 Фактическая таксационная характеристика лесного насаждения _____ Не соответствует
таксационному описанию. Причины несоответствия: _____
Неточность лесоустройства

Ведомость лесных уатков с выявленным несоответствием таксационным описаниям
приведена в приложении 1 к Акту

2.2 Состояние насаждений: **с нарушенной устойчивостью** ☒
с утраченной устойчивостью ☐

причины повреждения: Корневая губка (466) Опенок (467)
Короед-типограф (343) Ветровал прошлых лет (821) Бурелом прошлых лет (822)

Заселено (отработано) стволовыми вредителями:

Вид вредителя	Порода	Встречаемость (% заселенных деревьев)	Степень заселения лесного насаждения (слабая, средняя, сильная)
Короед-типограф (343)	Е	9,4 (отработ. 54,1)	-

Повреждено огнем:

Повреждено огнем:

Вид пожара	Порода	Состояние корневых лап		Состояние корневой шейки		Подсушивание луба	
		Процент поврежденных огнем корней	Процент деревьев с данным повреждением	Ожог корневой шейки по окружности (1/4; 2/4; 3/4; более 3/4)	Процент деревьев с данным повреждением	по окружности (1/4; 2/4; 3/4; более 3/4)	Процент деревьев с данным повреждением
на обследованных участках не выявлено							

Поражено болезнями:

Вид болезни	Порода	Встречаемость (% пораженных деревьев)	Степень поражения лесного насаждения (слабая, средняя, сильная)
Корневая губка (466)	Е	13,4	Средняя
Опенок (467)	Е	19,8	Слабая

2.3 выборке подлежит 67,5 % деревьев,

в том числе:

ослабленных _____ (причины назначения)

сильно ослабленных _____ (причины назначения)

усыхающих 9,4 (причины назначения)

свежего сухостоя 4,0 %;

старого сухостоя 34,2 %;

свежего ветровала _____ %;

свежего бурелома _____ %;

старого ветровала 15,8 %;

старого бурелома 4,1 %;

аварийных - %.

п.31 Приказа МПР от 12.09.16 № 470

2.4 Полнота лесного насаждения после уборки деревьев, подлежащих рубке, составит 0,1

Критическая полнота для данной категории лесных насаждений составляет 0,3

ЗАКЛЮЧЕНИЕ

С целью предотвращения негативных процессов или снижения ущерба от их воздействия назначено:

Участковое лесничество	Урочище (дата)	Квартал	Выдел	Площадь выдела, га	Вид мероприятия	Площадь мероприятия, га	Порода	Запас на выдел, куб.м	Крайние сроки проведения
Сосновское	-	72	3	3,7	СРС	3,7	Е	690,2	I-й квартал 2020 года

Ведомость перечета деревьев, назначенных в рубку, и абрис лесного участка прилагаются (приложение 2 и 3 к Акту).

Меры по обеспечению возобновления:

создание лесных культур

Мероприятия, необходимые для предупреждения повреждения или поражения смежных насаждений: лесопатологический мониторинг

Сведения для расчета степени повреждения:

год образования старого сухостоя 2012 ;

основная причина повреждения древесины технические вредители, древоразрушающие грибы

Дата проведения обследований 14 мая 2018 г.

Исполнитель работ по проведению лесопатологического обследования:

Инженер-лесопатолог Филиала ФБУ
"Рослесозащита" - "Центр защиты леса
Ленинградской области"

С.П.Бачин

подпись



Ведомость лесных участков с выявленными несоответствиями таксационным описаниям

Источники данных	2013	72	3	3,7	3	Запретные полосы лесов	Номер лесопатологического выдела	Площадь лесопатологического выдела	Категория защитных лесов	Номер лесопатологического выдела	Площадь лесопатологического выдела	таксационная характеристика													заложено пробных площадей	5	0,50																																																																																																																																																																																																																																																																																																																																																																																																																																																																																																																																																																																																																																																																																																																																																																																																																																																																																																																																																																																																																																																																																																																																																																																																																																													
												Год проведения лесосурейства	Номер квартала	Номер выдела	Площадь выдела, га	Целевое наааначение лесов	Запретные полосы лесов	Номер лесопатологического выдела	Площадь лесопатологического выдела	Категория защитных лесов	Номер лесопатологического выдела	Площадь лесопатологического выдела	состав	порода				возраст, лет	средняя высота, м	средний диаметр, см	тип леса	тип условий местопрорастания	полнота	бонитет	запас, куб.м	количество, шт.	общая площадь, га																																																																																																																																																																																																																																																																																																																																																																																																																																																																																																																																																																																																																																																																																																																																																																																																																																																																																																																																																																																																																																																																																																																																																																																																																																			
ТО																																																																																																																																																																																																																																																																																																																																																																																																																																																																																																																																																																																																																																																																																																																																																																																																																																																																																																																																																																																																																																																																																																																																																																																																																																																																								


Результаты проведения лесопатологического обследования лесных насаждений за май 2018 г.

Субъект Российской Федерации Ленинградская область Лесничество (лесопарк) Приозерское
Участковое лесничество Сосновское Урочище (дача) -

Номер квартала	Номер выдела	Площадь выдела, га	Целевое назначение лесов	Категория защитных лесов	Номер лесопатологического выдела	Площадь лесопатологического выдела, га	Таксационная характеристика								Число деревьев на пробе, шт.	Распределение запаса насаждения по категориям состояния деревьев, %										Признаки поврежденных деревьев	Доля поврежденных деревьев, %	Причина ослабления, повреждения	Полнота рубке, %	Назначенные мероприятия								
							Состав	Порода	Возраст	Ср. высота, м	Ср. диаметр, см	Тип леса	Плотность	Бонитет		Запас, куб/га	Без признаков ослабления	Ослабленные	Сильно ослабленные	Усыхающие	Свежий сухой	Свежий сухой	Свежий ветровал	Старый ветровал	Свежий бурелом					Старый бурелом	Аварийные деревья							
1	2	3	4	5	6	7	8	9	10	11	12	13	14	15	16	17	18	19	20	21	22	23	24	25	26	27	28	29	30	31	32	33	34					
72	3	3,7	3	Запретные полосы лесов				Е	100	25	30	ЧС	0,39	2	187	108	14,1	12,0	6,4	9,4	4,0	34,2	15,8	4,1	-	-	-	832,612,614,206,218	85,9	Корневая губка (466) Опенок (467) Короед-типограф (343) Ветровал прошлых лет (821) Бурелом прошлых лет (822)	67,5	СРС	3,7					
Итого																108	14,1	12,0	6,4	9,4	4,0	34,2	15,8	4,1	-	-		85,9	67,5									

Показатели, не соответствующие таксационному описанию отмечены "х"

Исполнитель работ по проведению лесопатологического обследования:

С.П.Бачин  (812) 552-73-55
Дата составления документа 24.06.2019 подпись телефон

Ведомость перечета деревьев назначенных в рубку
ВРЕМЕННАЯ ПРОБНАЯ ПЛОЩАДЬ № 1

Субъект Российской Федерации Ленинградская область
Лесничество (лесопарк) Приозерское Квартал 72 Выдел 3
Площадь 3,7 га, - .
Номер очага вредных организмов - Размер пробной площади 0,50 га
Таксационная характеристика: (круговые площадки пост. радиуса)
тип леса ЧС; состав 10 Е ;
возраст 100 ; бонитет 2 ; полнота 0,39 ; запас 187
возобновление создание лесных культур

Время и причина ослабления лесного насаждения:

Корневая губка (466) Опенок (467)
Короед-типограф (343) Ветровал прошлых лет (821)
Бурелом прошлых лет (822)

Тип очага вредных организмов: эпизодический, хронический, отсутствует (подчеркнуть)

Фаза развития очага вредных организмов: начальная, нарастания численности, собственно вспышка, кризис (подчеркнуть)

Состояние лесного насаждения, намечаемые мероприятия:

насаждение с	нарушенной	устойчивостью,	СКС -	4,5
намечаемое мероприятие -	СРС			

Исполнитель работ по проведению лесопатологического обследования:

С.П.Бачин подпись 

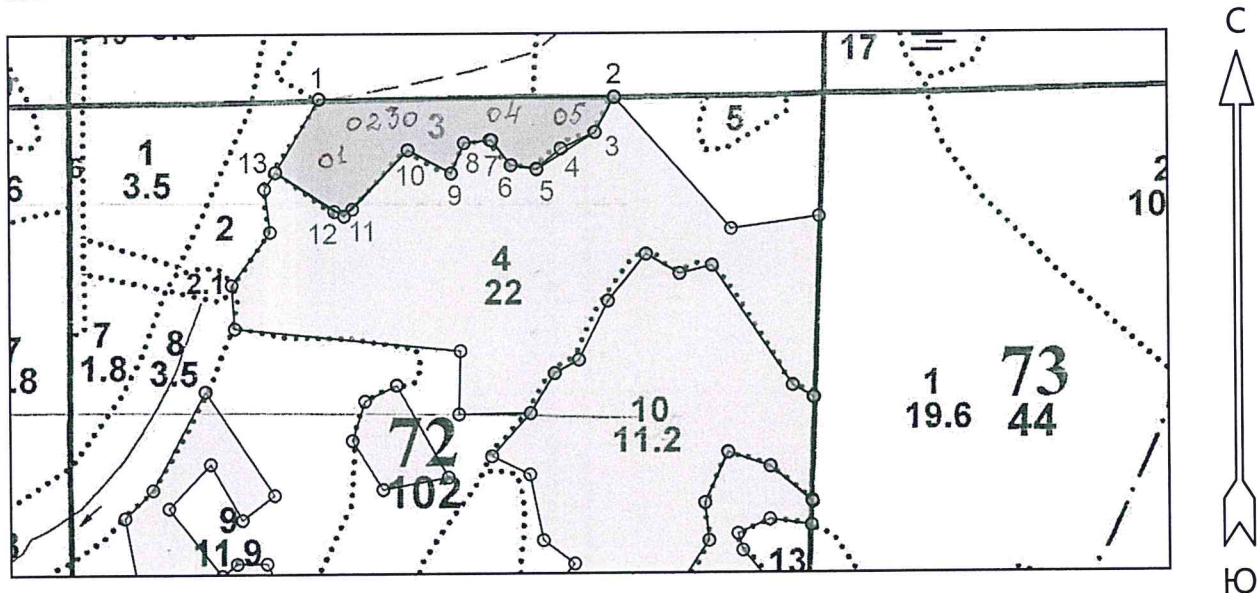
Дата составления документа 24.06.2019 телефон (812) 552-73-55

ВЕДОМОСТЬ ПЕРЕЧЕТА ДЕРЕВЬЕВ

порода:	Е		100																
Степени толщины, см	количество деревьев по категориям состояния, шт.																	всего деревьев	
	I	II	III	IV		V		VI			ветровал, бурелом			аварийные деревья			шт.	в том числе подлежат рубке, %	
				НЗ	З	НЗ	З	НЗ	З	О	НЗ	З	О	НЗ	З	О			
1	2	3	4	5	6	7	8	9	10	11	12	13	14	15	16	17	18	19	
8																			
12																			
16	1	1								2			1				5	2,8	
20	2	2	1		2	1				6			4				18	12,0	
24	1	1	1		1	1				4			3				12	8,3	
28	2	2	1		2	1				6			4				18	12,0	
32	3	3	2		2	1				8			4				23	13,9	
36	3	3	2		2	1				8			4				23	13,9	
40	1	1			1					2			1				6	3,7	
44	1									1			1				3	1,9	
48																			
52																			
56																			
60																			
итого	14	13	7		10	5				37			22				108	68,5	
итого, %	13,0	12,0	6,5		9,3	4,6				34,3			20,3				100,0	68,5	
итого, м³	13,1	11,1	6,0		8,7	3,8				31,7			18,3				92,7	67,5	
итого,%от м³	14,1	12,0	6,4		9,4	4,0				34,2			19,9				100,0	67,5	

Абрис участка

М 1 : 10000



№ выдела	Ленты (круговые площадки) перече́та				
	№ ленты (площадки)	Длина, м	Ширина, м	Радиус, м	Площадь, га
16	1			13,8	0,06
	2			13,8	0,06
	3			13,8	0,06
	4			13,8	0,06
	5			13,8	0,06

Номера точек	Координаты		Румбы линий	Длина, м
	Широта	Долгота		
1 - 2	60° 28' 03.893"	30° 12' 14.801"	СВ 89° 43'	389.3
2 - 3	60° 28' 03.956"	30° 12' 40.34"	ЮЗ 28° 26'	53.0
3 - 4	60° 28' 02.449"	30° 12' 38.684"	ЮЗ 64° 26'	49.5
4 - 5	60° 28' 01.759"	30° 12' 35.755"	ЮЗ 50° 43'	41.4
5 - 6	60° 28' 00.911"	30° 12' 33.653"	СЗ 81° 38'	33.4
6 - 7	60° 28' 01.068"	30° 12' 31.488"	СЗ 40° 28'	43.4
7 - 8	60° 28' 02.135"	30° 12' 29.641"	ЮЗ 83° 29'	34.2
8 - 9	60° 28' 02.01"	30° 12' 27.411"	ЮЗ 23° 42'	43.5
9 - 10	60° 28' 00.723"	30° 12' 26.265"	СЗ 61° 32'	65.2
10 - 11	60° 28' 01.727"	30° 12' 22.507"	ЮЗ 43° 32'	107.1
11 - 12	60° 27' 59.216"	30° 12' 17.667"	ЮЗ 83° 10'	24.4
12 - 13	60° 27' 59.122"	30° 12' 16.075"	СЗ 56° 48'	94.0
13 - 1	60° 28' 00.785"	30° 12' 10.916"	СВ 31° 38'	112.9

Условные обозначения			
СРС			

Исполнитель работ по проведению лесопатологического обследования:

ФИО С.Д. Тюгин Подпись [Signature]

Дата составления документа 24.06.2019 Телефон (812) 552-73-55